

# SMART WARMTEPOMPEN

Intelligent en uiterst efficiënt

Systeem lucht/water voor verwarmen en koelen



Uitgave 2022



# REMKO DE SYSTEEMAANBIEDER

## Over ons

REMKO is een Europees breed actieve onderneming voor warmte- en airconditioningstechniek. Ons kwalitatief sterke productprogramma omvat warmeluchtverwarmingssystemen, ontvochtigers, aircosystemen, ruimte-airconditioners en toekomstgerichte warmtepompen. Sinds 1976 zijn wij als middelgrote onderneming voortdurend meegegroeid met de eisen van onze klanten. Jarenlange ervaring, innovatieve productontwikkeling en betrouwbare service zijn onze sterke punten, wanneer het om op de behoeften afgestemde oplossingen op het gebied van verwarmen – klimatiseren – ontvochtigen gaat.

## Service

Met onze CheckServ-aanbieding en ons uitgebreide netwerk van gekwalificeerde vakpartners garanderen wij competente adviezen en betrouwbare ondersteuning. Vanaf de planning en de installatie tot aan het onderhoud staan wij onze klanten altijd als betrouwbare contactpersoon terzijde. Mocht er ooit een storing optreden, dan helpt ons noodgevalservice-team u graag verder.

## Onze kwaliteitseisen

Bij onze producten richten wij ons niet op bestaande oplossingen, maar ontwikkelen en realiseren onze eigen technische concepten. De hoge kwaliteitseisen die wij aan onze producten stellen, vormen al meer dan 40 jaar de basis voor het succes van REMKO. In samenwerking met erkende keuringsinstituten worden alle REMKO-producten op onze eigen testbank getest volgens de meest recente Europese normen. Certificaten bevestigen de duurzame kwaliteitsborging.

## Vervangingsonderdelenservice

Naast accessoires biedt REMKO voor al zijn producten vervangingsonderdelen aan, die de klant eenvoudig online kan bestellen. Met de onderdelen-zoekfunctie kunnen ook vervangingsonderdelen voor oudere modellen worden gevonden. Dat een zo snel mogelijke levering tot de service van REMKO behoort, spreekt vanzelf.

<https://www.remko.de/ersatzteil-suche/>



## AIRCONDITIONING

Ruimte-airconditioners  
koudwater-aircosystemen



## WARMTE

Mobiele warmelucht-verwarmingssystemen  
Stationaire warmelucht-verwarmingssystemen



## NIEUWE ENERGIEVORMEN

Warmtepompen  
Modulaire energiecentrales



## ONTVOCHTIGING

Luchtontvochtiger  
high performance ventilatoren



## LUCHTREINIGING

Luchtreiniger



## INHOUD

Pagina	Smart-warmtepompen	Serie
4-5	Efficiënt en energiebesparend	
6-7	Technische gegevens	WKF Neo
8-9	Technische gegevens	WKF compact
10-11	Technische gegevens	WKF
12-13	Technische gegevens	WKF Duo
14-33	<b>Warmtepomppakketten</b>	WKF
34-35	<b>Buffersystemen</b>	
36-37	<b>Accessoires</b>	
38-39	<b>Verswaterstation</b>	EFS
40-41	<b>ARTdesign geluidwerende kappen</b>	SWK
42	<b>Overzicht binnenunits</b>	
43	<b>Voordelen van een warmtepomp</b>	

# MODERNE INVERTER-TECHNOLOGIE

Efficiënt en energiebesparend

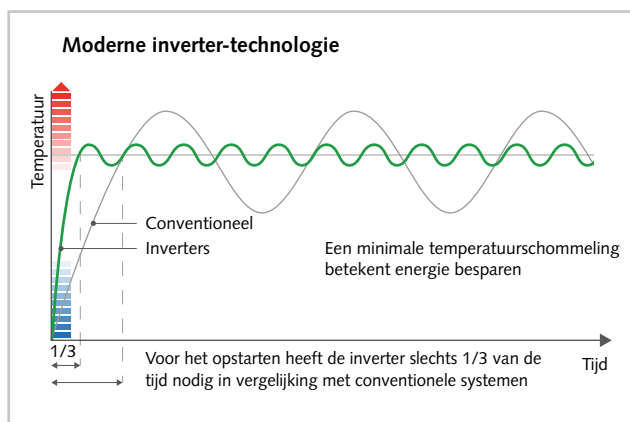
## De REMKO invertertechniek is kostenbesparend

Met de REMKO Smart-WP kiest u voor de technisch meest geavanceerde oplossing. De moderne invertertechniek maakt dit mogelijk.

Bij deze toekomstgerichte technologische oplossing past het compressortoerental zich nauwkeurig en traploos aan de resp. vereiste koel- en warmtebehoefte aan. Door deze precieze, vloeiende regeling wordt in vergelijking met niet-inverter systemen een bijzonder energiebesparend, efficiënt bedrijf met een hoog jaarrendement bereikt. Door toepassing van het koudemiddel R32 met een laag GWP (675), levert u bovendien een bijdrage aan de milieubescherming.

Samengevat:

Bij een grote vraag werkt de warmtepomp intensiever, bij een kleinere vraag loopt de warmtepomp als het ware op de "waakvlam".



Serie WKF

## De voordelen van een warmtepomp liggen voor de hand

Vergeleken met andere verwarmingssystemen verdienen de aanschafkosten van een warmtepomp voor nieuwbouw of renovaties zich relatief snel terug.

- lagere verbruiks- en bedrijfskosten
- nauwelijks onderhoudskosten
- geen kosten voor een schoorsteen of schoorsteenveger
- geen kosten voor een tank
- geen kosten voor een tankruimte
- eenvoudige installatie

## Nieuwe dimensies in de onafhankelijkheid

De in de lucht opgeslagen zonne-energie is een onuitputtelijke bron van energie zonder emissie. Warmtepompen betrekken het grootste deel van de energie uit omgevingslucht. Dit werkt zelfs in de winter bij buitentemperaturen onder het vriespunt. Alleen de aandrijfenergie hoeft te worden geleverd door elektrische stroom.



Serie WKF-compact aanvullend met geïntegreerde 300 l drinkwaterbuffer  
Alles in één apparaat.





#### Vrije keuze bij de opstelling van de buitenunits

Door de plaatsing van de buitenunit in de buitenlucht spaart u veel ruimte. U kunt de kelderruimte gebruiken voor andere doeleinden zoals een party-kelder of een sauna. Voor gebouwen zonder kelder is de opstelling buiten ideaal.



Buitenunits van de serie WKF

# REMKO SERIE WKF NEO COMPACT

Smart-warmtepompen

**NIEUW**

Leverbaar vanaf februari 2022



## REMKO SERIE WKF NEO COMPACT

### De compact-klasse is ruimtebesparend en eenvoudig te installeren

Door de compacte bouwwijze en de geïntegreerde onderdelen is voor de serie WKF Neo compact geen groot opstelvlak nodig. In combinatie met vloerverwarming is dit apparaat perfect geschikt voor de nieuwbouw. Dat is plaatsbesparend in de opstellingsruimte. De installatiekosten worden sterk gereduceerd door het grote aantal voormonteerde componenten.

### Profiteer van deze voordelen

- Geringe ruimtebehoefte in de opbergruimte
- Lage investeringskosten
- Aanvoertemperatuur tot 60 °C
- Vermogensaanpassing door moderne inverterfunctie
- Lage bedrijfskosten door hoge COP-waarde (zie technische gegevens)
- Voorbereid voor koppeling aan een solar-installatie voor de drinkwaterverwarming
- Nachtfunctie voor geluidsreductie
- Verwarmen en koelen
- Montagevriendelijke installatie. Alle aansluitingen van boven.
- Veel warmwatercomfort door geïntegreerde, geëmailleerde drinkwaterbuffer met een inhoud van 200 l of 300 l
- Intelligente regeling Smart-Control Touch, toepassing in het intelligente elektriciteitsnet Smart-Grid mogelijk
- Technische apparaatoverdracht door de Technische Dienst van REMKO mogelijk
- Geïntegreerde verwarmingscirculatiepomp voor de voeding van het verwarmingssysteem
- Geïntegreerde elektronische bypassklep voor waarborging van de volumestroom
- Intelligente ontdooifunctie
- Mono-energetisch bedrijf door REMKO Smart-Serv
- Schoorsteenvegerfunctie
- Wifi ready

Geluidwerende kappen als accessoire vindt u op pagina 40 e.v.



### Leveringsomvang

- REMKO Smart-Control Touch – de intelligente regeling
- Binnenunit met zeer efficiënte drinkwaterbuffer
- Buitenunit met invertertechniek
- Uiterst efficiënt geregelde warmtecirculatiepomp
- Buitenvoeler/dompelvoeler
- Smart-Serv, ingebouwde verwarmingsstaaf 6 kW
- Bedrijfswaterset incl. 3-wegschakelklep, ingebouwd
- Vuilfilter 1", ingebouwd
- Elektrisch geregelde bypassmenger, ingebouwd
- Voorbereid (flens) voor solaire drinkwaterverwarming

## Technische gegevens

Inzetbereik verwarmen <sup>5)</sup>		1-6 kW	6-9 kW	9-12 kW	12-16 kW
<b>Apparaattype</b>		<b>WKF 80 Neo compact</b>	<b>WKF 100 Neo compact</b>	<b>WKF 130 Neo compact</b>	<b>WKF 170 Neo compact</b>
Uitvoering		Singlesplit	Singlesplit	Singlesplit	Singlesplit
Systeem		Lucht/water	Lucht/water	Lucht/water	Lucht/water
Bedrijfsmodus		Verwarmen/koelen/ WW	Verwarmen/koelen/ WW	Verwarmen/koelen/ WW	Verwarmen/koelen/ WW
Invertertechniek		Serie	Serie	Serie	Serie
Smart-Serv (verwarmingsstaaf), ingebouwd		Serie 6 kW	Serie 6 kW	Serie 6 kW	Serie 9 kW
Smart-Control Touch		Serie	Serie	Serie	Serie
Drinkwaterbereiding		Serie	Serie	Serie	Serie
Drinkwaterbuffer EWS 200-E/EWS 301-E (geëmailleerd) geïntegreerd	liter	200/300	200/300	200/300	200/300
Aantal IM/AM		1/1	1/1	1/1	1/1
Nachtfunctie (vermogensregeling)		Serie	Serie	Serie	Serie
Toepassingsgrens verwarmen	°C	-20 tot +37	-20 tot +37	-20 tot +37	-20 tot +37
Nominaal verwarmingsvermogen (min. – max.)	kW	6,0 (0,9 - 7,5)	8,0 (1,5 - 10,0)	9,0 (2,0 - 12,5)	11,0 (3,0 - 16,8)
Energie-efficiëntieklasse verwarmen <sup>4)</sup>		A++ / A++	A+++ / A+++	A+++ / A+++	A++ / A++
Kamerverwarming-energie-efficiëntie 35/55 °C	%	211/140	211/131	212/147	215/142
Nominaal verwarmingsvermogen / COP bij A7/W35 <sup>1)</sup>	kW / -	6,4 / 5,21	7,9 / 5,26	10,3 / 5,07	13,5 / 5,15
Nominaal verwarmingsvermogen / COP bij A2/W35 <sup>1)</sup>	kW / -	5,3 / 4,13	5,9 / 4,16	8,7 / 4,14	11,3 / 4,12
Nominaal verwarmingsvermogen / COP bij A-7/W35 <sup>1)</sup>	kW / -	4,2 / 3,50	5,2 / 3,56	6,9 / 3,47	8,8 / 3,45
max. aanvoertemperatuur verwarmingswater	°C	+ 60	+ 60	+ 60	+ 60
Toepassingsgrens koelen	°C	+15 tot + 45	+15 tot + 45	+15 tot + 45	+15 tot + 45
Nominaal koelvermogen (min. - max.)	kW	4,0 (0,8-6,5)	6,0 (1,5-8,2)	8,0 (2,1-10,5)	12,0 (3,1-13,2)
Nominaal verwarmingsvermogen / EER bij A35/W7 <sup>1)</sup>	kW / -	4,5 / 2,7	7,2 / 2,8	8,5 / 2,7	12,4 / 3,17
Nominaal koelvermogen / EER bij A35/W18 <sup>1)</sup>	kW / -	7,5 / 4,1	9,5 / 4,2	10,8 / 3,9	14,2 / 4,31
Nominaal koelvermogen / EER bij A27/W18 <sup>1)</sup>	kW / -	6,80 / 3,9	9,46 / 3,6		18,20 / 4,1
min. aanvoertemperatuur koelwater	°C	+ 7	+ 7	+ 7	+ 7
Koelmiddel <sup>2)</sup>		R32	R32	R32	R32
Koelmiddel basis-vulhoeveelheid / CO <sub>2</sub> -equivalent	kg/t	1,0 / 0,68	1,6 / 1,1	1,8 / 1,2	2,55 / 1,7
Koelmiddelaansluitingen	Inch	1/4 / 1/2	3/8 / 5/8	3/8 / 5/8	3/8 / 3/4
Koelmiddelleiding lengte max.	m	20	20	20	20
Koelmiddelleiding hoogte max.	m	10	10	10	10
Spanningsvoorziening	V/Ph/Hz	230/1~/50	230/1~/50	230/1~/50	400/3~/50
Nominaal opgenomen vermogen bij A7/W35	kW	1,10	1,51	2,07	2,62
Nominaal opgenomen vermogen bij A7/W35	A	5,40	6,55	8,85	12,96
Nominale volumestroom water bij Δt 5 K	m <sup>3</sup> /h	1,1	1,4	1,8	2,3
Drukverlies max. extern (verwarmingssysteem)	kPa	80	80	70	60
Hydraulische aansluiting aanvoer-/ retour, vlakke afdichting	Inch	1 1/4" AG	1 1/4" AG	1 1/4" AG	1 1/4" AG
Ter plaatse te gebruiken buisdiameter van Cu-buis	mm	28	28	28	35
Geluidsdrukniveau L <sub>pA</sub> (buitenunit) nom./min.	dB(A)	54/56/51	57/59/54	58/61/55	61/63/57
Geluidsniveau L <sub>wA</sub> (buitenunit) nom./min.	dB(A)	32/34/29	35/37/32	36/39/33	39/41/35
Afmetingen binnenunit hoogte/breedte/diepte (200 l)	mm	1350/555/860	1350/555/860	1350/555/860	1350/555/860
Afmetingen binnenunit hoogte/breedte/diepte (300 l)	mm	1420/650/960	1420/650/960	1420/650/960	1420/650/960
Afmetingen buitenunit hoogte/breedte/diepte	mm	700/1010 370	845/1165/370	845/1165/370	1450/1085/425
Gewicht binnenunit/buitenunit (200 l)	kg	131/62	133/73	133/80	135/95
Gewicht binnenunit/buitenunit (300 l)	kg	154/62	156/73	156/80	158/95
<b>Designline Graphit</b>					
Met drinkwaterbuffer EWS 200-E incl. Smart-Control Touch					
EDV-nr.		264400	264405	264410	264415
<b>Designline Graphit</b>					
Met drinkwaterbuffer EWS 301-E incl. Smart-Control Touch					
EDV-nr.		264420	264425	264430	264435

<sup>1)</sup> COP / EER volgens EN 14511 <sup>2)</sup> GWP = 2088 <sup>3)</sup> Afstand 5 m, bolrond, A7/W55 <sup>4)</sup> Average, koppelinstallatie W35/55°C incl. Smart Control

<sup>5)</sup> Totale warmtebehoefte, VL 35°C, mono-energetisch

## Accessoires

Apparaattype	WKF 80 Neo compact	WKF 100 Neo compact	WKF 130 Neo compact	WKF 170 Neo compact
<b>Gasdetector R32</b> detecteert gefluoreerde koelmiddelen en schakelt bij een te hoge gasconcentratie. Het is mogelijk om hiermee een afzuigventilator of waarschuwings-signaal te activeren.	260829	260829	260829	260829
<b>REMKO Smart-Count</b> fabrieksmatig ingebouwde warmteverbruiksmeter voor afzonderlijke meting van verwarming en warmwater	259010	259010	259010	259010

# REMKO SERIE WKF-COMPACT

Smart-warmtepompen



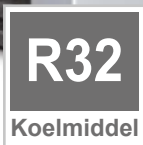
## REMKO SERIE WKF-COMPACT

### De compact-klasse is ruimtebesparend en eenvoudig te installeren

Door de compacte bouwwijze en de geïntegreerde onderdelen is voor de serie WKF-compact geen groot opstelvlak nodig. In combinatie met vloerverwarming is dit apparaat perfect geschikt voor de nieuwbouw. Dat is plaatsbesparend in de opstellingsruimte. De installatiekosten blijven beperkt door het grote aantal voorgeïnstalleerde componenten.

### Profiteer van deze voordelen

- Lage investeringskosten
- Vermogensaanpassing door moderne inverterfunctie
- Lage bedrijfskosten door hoge COP-waarde (zie technische gegevens)
- Voorbereid voor koppeling aan een solar-installatie voor de drinkwaterverwarming
- Montagevriendelijke installatie, alle aansluitingen bevinden zich boven
- Verwarmen en koelen
- Veel warmwatercomfort door geïntegreerde, geëmailleerde drinkwaterbuffer WKT 300 met een inhoud van 300 l
- Extreem laag afstralverlies van de drinkwaterbuffer WKT 300 (BEVB 1,19 kWh/dag)
- Warmhoudverlies 49 W
- Intelligente regeling Smart-Control Touch, toepassing in het intelligente elektriciteitsnet Smart-Grid mogelijk
- Technische apparaatoverdracht door de Technische Dienst van REMKO mogelijk
- Geïntegreerde verwarmingscirculatiepomp voor de voeding van het verwarmingssysteem
- Geïntegreerde elektronische bypassklep voor waarborging van de volumestroom
- Intelligente ontdooifunctie
- Mono-energetisch bedrijf door REMKO Smart-Serv (standaard)
- Nachtfunctie voor geluidsreductie
- Wifi ready



### Leveringsomvang

- REMKO Smart-Control Touch – de intelligente regeling
- Binnenunit met zeer efficiënte drinkwaterbuffer, geëmailleerd, 300 liter (BEVB 1,19 kWh/dag)
- Buitenunit met invertertechniek
- Uiterst efficiënt geregelde warmtecirculatiepomp
- Bedrijfswaterset incl. 3-wegschakelklep
- Vuilfilter 1"
- 2 afsluitkleppen 1"
- Veiligheidsmodule met SIV, automatische ontluchter en manometer
- Buitenvoeler/dompelvoeler
- Smart-Serv, ingebouwde verwarmingsstaaf 6 kW resp. 9 kW
- Elektrisch geregelde bypassmenger
- Voorbereid (flens) voor solaire drinkwaterverwarming



## Technische gegevens

Inzetbereik verwarmen <sup>5)</sup>		1-6 kW	6-9 kW	9-12 kW	12-16 kW
<b>Apparaattype</b>		<b>WKF 80 compact</b>	<b>WKF 100 compact</b>	<b>WKF 130 compact</b>	<b>WKF 170 compact</b>
Uitvoering		Singlesplit	Singlesplit	Singlesplit	Singlesplit
Systeem		Lucht/water	Lucht/water	Lucht/water	Lucht/water
Bedrijfsmodus		Verwarmen/koe- len/WW	Verwarmen/koe- len/WW	Verwarmen/koe- len/WW	Verwarmen/koe- len/WW
Keuring		EHPA	EHPA	EHPA	EHPA
Invertertechniek		Serie	Serie	Serie	Serie
Smart-Serv (verwarmingsstaaf), ingebouwd		Serie 6 kW	Serie 6 kW	Serie 6 kW	Serie 9 kW
Smart-Control Touch		Serie	Serie	Serie	Serie
Drinkwaterbereiding		Serie	Serie	Serie	Serie
Drinkwaterbuffer WKT 300 (geëmailleerd) geïntegreerd	liter	300	300	300	300
Aantal IM/AM		1/1	1/1	1/1	1/1
Nachtfunctie (vermogensregeling)		Serie	Serie	Serie	Serie
Toepassingsgrens verwarmen	°C	-20 tot +37	-20 tot +37	-20 tot +37	-20 tot +37
Nominaal verwarmingsvermogen (min. - max.)	kW	6,0 (0,9 - 7,5)	8,0 (1,5 - 10,0)	9,0 (2,0 - 12,5)	11,0 (3,0 - 16,8)
Energie-efficiëntieklasse verwarmen <sup>4)</sup>		A++ / A++	A++ / A++	A++ / A++	A++ / A++
Kamerverwarming-energie-efficiëntie 35/55° C	%	211/140	211/131	212/147	215/142
Nominaal verwarmingsvermogen / COP bij A7/W35 <sup>1)</sup>	kW / -	6,4 / 5,21	7,9 / 5,26	10,3 / 5,07	13,5 / 5,15
Nominaal verwarmingsvermogen / COP bij A2/W35 <sup>1)</sup>	kW / -	5,3 / 4,13	5,9 / 4,16	8,7 / 4,14	11,3 / 4,12
Nominaal verwarmingsvermogen / COP bij A-7/W35 <sup>1)</sup>	kW / -	4,2 / 3,50	5,2 / 3,56	6,9 / 3,47	8,8 / 3,45
max. aanvoertemperatuur verwarmingswater	°C	+ 60	+ 60	+ 60	+ 60
Toepassingsgrens koelen	°C	+15 tot + 45	+15 tot + 45	+15 tot + 45	+15 tot + 45
Nominaal koelvermogen (min. - max.)	kW	4,0 (0,8-6,5)	6,0 (1,5-8,2)	8,0 (2,1-10,5)	12,0 (3,1-13,2)
Nominaal verwarmingsvermogen / EER bij A35/W7 <sup>1)</sup>	kW / -	4,5 / 2,7	7,2 / 2,8	8,5 / 2,7	12,4 / 3,17
Nominaal koelvermogen / EER bij A35/W18 <sup>1)</sup>	kW / -	7,5 / 4,1	9,5 / 4,2	10,8 / 3,9	14,2 / 4,31
min. aanvoertemperatuur koelwater	°C	+ 7	+ 7	+ 7	+ 7
Koelmiddel <sup>2)</sup>		R32	R32	R32	R32
Koelmiddel basis-vulhoeveelheid / CO <sub>2</sub> -equivalent	kg/t	1,0 / 0,68	1,6 / 1,1	1,8 / 1,2	2,55 / 1,7
Koelmiddelaansluitingen	Inch	1/4 / 1/2	3/8 / 5/8	3/8 / 5/8	3/8 / 3/4
Koelmiddelleiding lengte max.	m	20	20	20	20
Koelmiddelleiding hoogte max.	m	10	10	10	10
Spanningsvoorziening	V/Ph/Hz	230/1~/50	230/1~/50	230/1~/50	400/3~/50
Nominaal opgenomen vermogen bij A7/W35	kW	1,10	1,51	2,07	2,62
Nominaal opgenomen vermogen bij A7/W35	A	5,40	6,55	8,85	12,96
Zekering in gebouw (buitenunit)	A traag	16	20	20	3x20
Nominale volumestroom water bij Δt 5 K	m <sup>3</sup> /h	1,1	1,4	1,8	2,3
Drukverlies max. extern (verwarmingssysteem)	kPa	80	80	70	60
Max. waterdruk	bar	3,0	3,0	3,0	3,0
Hydraulische aansluiting aanvoer-/ retour, vlakke afdichting	Inch	1 1/4" AG	1 1/4" AG	1 1/4" AG	1 1/4" AG
Ter plaatse te gebruiken buisdiameter van Cu-buis	mm	28	28	28	35
Geluidsniveau LwA (buitenunit) nom. <sup>3)</sup> /max./nacht	dB (A)	54/56/51	57/59/54	58/61/55	61/63/57
Geluidsdrukniveau LpA nom. <sup>3)</sup> /max./nacht	dB (A)	32/34/29	35/37/32	36/39/33	39/41/35
Standaardkleur behuizing buitenunit		zilver (RAL 9006)	zilver (RAL 9006)	zilver (RAL 9006)	zilver (RAL 9006)
Afmetingen binnenunit hoogte/breedte/diepte	mm	1928/800/790	1928/800/790	1928/800/790	1928/800/790
Afmetingen buitenunit hoogte/breedte/diepte	mm	700/1010/370	845/1165/370	845/1165/370	1450/1085/425
Gewicht binnenunit/buitenunit	kg	236/62	238/73	240/80	240/95
<b>Designline Graphit incl. Smart Serv</b>					
EDV-nr.		264005	264015	264025	264035

<sup>1)</sup> COP / EER volgens EN 14511 <sup>2)</sup> GWP = 675 <sup>3)</sup> Afstand 5m, bolrond, A7/W55 <sup>4)</sup> Average, koppelinstallatie W35/55°C incl. Smart Control

<sup>5)</sup> Totale warmtebehoefte, VL 35°C, mono-energetisch

## Accessoires

Apparaattype	WKF 80 compact	WKF 100 compact	WKF 130 compact	WKF 170 compact
<b>REMKO Smart-Count</b> fabrieksmatig ingebouwde warmteverbruiksmeter voor afzonderlijke meting van verwarming en warmwater	259010	259010	259010	259010
<b>REMKO Smart-Web</b> ethernet-interface voor aansluiting van gangbare thuisrouter-software, voor het inbellen naar de Smart-Control, instellen en aflezen van bedrijfsparameters.	248120	248120	248120	248120
<b>REMKO Smart-Cool</b> voor actieve koeling, buisbouwgroepen en circulatiepomp in binnenunit met stoomdichte isolatie, gebruik bij koelfunctie, wanneer de aanvoertemperatuur lager dan het dauwpunt is.	259085	259085	259085	259085

# REMKO SERIE WKF

Smart-warmtepompen



## Leveringsomvang

- REMKO Smart-Control Touch – de intelligente regeling
- Binnenunit
- Buitenunit met invertertechniek
- Uiterst efficiënt geregelde warmtecirculatiepomp
- Vuilfilter 1"
- 2 afsluitkleppen 1"
- Veiligheidsmodule met SIV, automatische ontlufter en manometer
- Buitenvoeler/dompelvoeler
- Smart-Serv, ingebouwde verwarmingsstaaf 6 kW resp. 9 kW
- Elektrisch geregelde bypassmenger

## REMKO SERIE WKF

### Eenvoudiger kan het niet. Alles compleet in een binnenunit

Alles is in één behuizing ondergebracht: Uiterst efficiënte circulatiepomp, warmtewisselaar, diverse armaturen en de regeling Smart-Control. In combinatie met aanwezige buffersystemen is de serie WKF perfect geschikt voor nieuwbouw en renovaties.

### Profiteer van deze voordelen

- Lage investeringskosten
- Smart-inverter vermogensaanpassingsfunctie  
Dat is kostenbesparend
- Lage bedrijfskosten door hoge COP-waarde (zie technische gegevens)
- Verwarmen en koelen
- Montagevriendelijke installatie. Alle aansluitingen van boven.
- Nachtfunctie voor geluidsreductie
- Intelligente regeling Smart-Control Touch, toepassing in het intelligente elektriciteitsnet Smart-Grid mogelijk
- Technische apparaatoverdracht door de Technische Dienst van REMKO mogelijk
- Mono-energetisch bedrijf door REMKO Smart-Serv (standaard) of bivalent bedrijf door REMKO Smart-BVT (los) mogelijk
- Schoorsteenvegerfunctie
- Wifi ready

## Technische gegevens

Inzetbereik verwarmen <sup>5)</sup>		1-6 kW	6-9 kW	9-12 kW	12-16 kW
<b>Apparaattype</b>		<b>WKF 80</b>	<b>WKF 100</b>	<b>WKF 130</b>	<b>WKF 170</b>
Uitvoering		Singlesplit	Singlesplit	Singlesplit	Singlesplit
Systeem		Lucht/water	Lucht/water	Lucht/water	Lucht/water
Bedrijfsmodus		Verwarmen/ koelen	Verwarmen/ koelen	Verwarmen/ koelen	Verwarmen/koelen
Keuring		EHPA	EHPA	EHPA	EHPA
Invertertechniek		Serie	Serie	Serie	Serie
Smart-Serv (verwarmingsstaaf), ingebouwd		Serie 6 kW	Serie 6 kW	Serie 6 kW	Serie 9 kW
Smart-Control Touch		Serie	Serie	Serie	Serie
Drinkwaterbereiding		Serie	Serie	Serie	Serie
Drinkwaterbuffer WKT 300 (geëmailleerd) geïntegreerd	liter	-	-	-	-
Aantal IM/AM		1/1	1/1	1/1	1/1
Nachtfunctie (vermogensregeling)		Serie	Serie	Serie	Serie
Toepassingsgrens verwarmen	°C	-20 tot +37	-20 tot +37	-20 tot +37	-20 tot +37
Nominaal verwarmingsvermogen (min. – max.)	kW	6,0 (0,9 - 7,5)	8,0 (1,5 - 10,0)	9,0 (2,0 - 12,5)	11,0 (3,0 - 16,8)
Energie-efficiëntieklasse verwarmen <sup>4)</sup>		A++ / A++	A+++ / A+++	A++ / A++	A++ / A++
Kamerverwarming-energie-efficiëntie 35/55° C	%	211/140	211/131	212/147	215/142
Nominaal verwarmingsvermogen / COP bij A7/W35 <sup>1)</sup>	kW / -	6,4 / 5,21	7,9 / 5,26	10,3 / 5,07	13,5 / 5,15
Nominaal verwarmingsvermogen / COP bij A2/W35 <sup>1)</sup>	kW / -	5,3 / 4,13	5,9 / 4,16	8,7 / 4,14	11,3 / 4,12
Nominaal verwarmingsvermogen / COP bij A-7/W35 <sup>1)</sup>	kW / -	4,2 / 3,50	5,2 / 3,56	6,9 / 3,47	8,8 / 3,45
max. aanvoertemperatuur verwarmingswater	°C	+ 60	+ 60	+ 60	+ 60
Toepassingsgrens koelen	°C	+15 tot + 45	+15 tot + 45	+15 tot + 45	+15 tot + 45
Nominaal koelvermogen (min. - max.)	kW	4,0 (0,8-6,5)	6,0 (1,5-8,2)	8,0 (2,1-10,5)	12,0 (3,1-13,2)
Nominaal verwarmingsvermogen / EER bij A35/W7 <sup>1)</sup>	kW / -	4,5 / 2,7	7,2 / 2,8	8,5 / 2,7	12,4 / 3,17
Nominaal koelvermogen / EER bij A35/W18 <sup>1)</sup>	kW / -	7,5 / 4,1	9,5 / 4,2	10,8 / 3,9	14,2 / 4,31
min. aanvoertemperatuur koelwater	°C	+ 7	+ 7	+ 7	+ 7
Koelmiddel <sup>2)</sup>		R32	R32	R32	R32
Koelmiddel basis-vulhoeveelheid / CO <sub>2</sub> -equivalent	kg/t	1,0 / 0,68	1,6 / 1,1	1,8 / 1,2	2,55 / 1,7
Koelmiddelaansluitingen	Inch	1/4 / 1/2	3/8 / 5/8	3/8 / 5/8	3/8 / 3/4
Koelmiddelleiding lengte max.	m	20	20	20	20
Koelmiddelleiding hoogte max.	m	10	10	10	10
Spanningsvoorziening	V/Ph/Hz	230/1~/50	230/1~/50	230/1~/50	400/3~/50
Nominaal opgenomen vermogen bij A7/W35	kW	1,10	1,51	2,07	2,62
Nominaal opgenomen vermogen bij A7/W35	A	5,400	6,55	8,85	12,96
Zekering in gebouw (buitenunit)	A traag	16	20	20	3x20
Nominale volumestroom water bij Δt 5 K	m <sup>3</sup> /h	1,1	1,4	1,8	2,3
Drukverlies max. extern (verwarmingssysteem)	kPa	80	80	70	60
Bufferreservoir noodzakelijk		Ja	Ja	Ja	Ja
Max. waterdruk	bar	3,0	3,0	3,0	3,0
Hydraulische aansluiting aanvoer-/ retour, vlakke afdichting	Inch	1 1/4" AG	1 1/4" AG	1 1/4" AG	1 1/4" AG
Ter plaatse te gebruiken buisdiameter van Cu-buis	mm	28	28	28	35
Geluidsniveau LwA (buitenunit) nom. <sup>3)</sup> /max./nacht	dB (A)	54/56/51	57/59/54	58/61/55	61/63/57
Geluidsdruk niveau LpA nom. <sup>3)</sup> /max./nacht	dB (A)	32/34/29	35/37/32	36/39/33	39/41/35
Standaardkleur behuizing buitenunit		zilver (RAL 9006)	zilver (RAL 9006)	zilver (RAL 9006)	zilver (RAL 9006)
Afmetingen binnenunit hoogte/breedte/diepte	mm	500/800/500	500/800/500	500/800/500	500/800/500
Afmetingen buitenunit hoogte/breedte/diepte	mm	700/1010/370	845/1165/370	845/1165/370	1450/1085/425
Gewicht binnenunit/buitenunit	kg	41/62	43/73	45/80	47/95
<b>Designline Graphit</b>					
EDV-nr.		264045	264055	264065	264075

<sup>1)</sup> COP / EER volgens EN 14511 <sup>2)</sup> GWP = 675 <sup>3)</sup> Afstand 5m, half rond, A7/W55 <sup>4)</sup> Average, koppelinstantie W35/55°C incl. Smart Control

<sup>5)</sup> Totale warmtebehoefte, VL 35°C, mono-energetisch

## Accessoires

Apparaattype	WKF 80	WKF 100	WKF 130	WKF 170
<b>REMKO Smart-Count</b> fabrieksmatig ingebouwde warmteverbruiksmeter voor afzonderlijke meting van verwarming en warmwater	259010	259010	259010	259010
<b>REMKO Smart-Web</b> ethernet-interface voor aansluiting van gangbare thuisrouter-software, voor het inbellen naar de Smart-Control, instellen en aflezen van bedrijfsparameters.	248120	248120	248120	248120
<b>REMKO Smart-Cool</b> voor actieve koeling, buisbouwgroepen en circulatiepomp in binnenunit met stoomdichte isolatie, gebruik bij koelfunctie, wanneer de aanvoertemperatuur lager dan het dauwpunt is.	259085	259085	259085	259085
<b>REMKO BVT set</b> los, 3-wegschakelklep, overstortklep voor aansluiting van een tweede warmtebron, bivalent alternatief bedrijf.	260081	260081	260081	260081
<b>Aanwijzing:</b> Alleen in combinatie met bufferreservoir				

# REMKO SERIE WKF DUO

Smart-warmtepompen



## Leveringsomvang

- REMKO Smart-Control Touch – de intelligente regeling
- Binnenunit
- 2 buitenunits met invertertechniek
- 2 uiterst efficiënt geregelde warmtecirculatiepompen
- Vuilfilter 1"
- 2 afsluitkleppen 1"
- Veiligheidsmodule met SIV, automatische ontlufter en manometer
- Buitenvoeler/dompelvoeler
- Smart-Serv, ingebouwde verwarmingsstaaf 9 kW
- Elektrisch geregelde bypassmenger

## REMKO SERIE WKF DUO

### Eenvoudiger kan het niet. Alles compleet in een binnenunit

Alles is in één behuizing ondergebracht: Twee uiterst efficiënte circulatiepompen, warmtewisselaar, diverse armaturen en de regeling Smart-Control. In combinatie met aanwezige buffersystemen is de serie WKF Duo perfect geschikt voor nieuwbouw en renovaties.

### Profiteer van deze voordelen

- Lage investeringskosten
- Smart-Inverter vermogensaanpassingsfunctie. Dat is kostenbesparend
- Lage bedrijfskosten door hoge COP-waarde (zie technische gegevens)
- Verwarmen en koelen
- Montagevriendelijke installatie. Alle aansluitingen van boven.
- Intelligente regeling Smart-Control Touch, toepassing in het intelligente elektriciteitsnet Smart-Grid mogelijk
- Technische apparaatoverdracht door de Technische Dienst van REMKO mogelijk
- Mono-energetisch bedrijf door REMKO Smart-Serv (standaard)
- Nachtfunctie voor geluidsreductie
- Schoorsteenvegerfunctie
- Bivalent alternatief bedrijf door Smart-BVT (los) mogelijk
- Wifi ready

## Technische gegevens

Inzetbereik verwarmen <sup>5)</sup>		17-24 kW	24-32 kW
<b>Apparaattype</b>		<b>WKF 130 Duo</b>	<b>WKF 170 Duo</b>
Uitvoering		Cascade 2x WKF 130	Cascade 2x WKF 170
Systeem		Lucht/water	Lucht/water
Bedrijfsmodus		Verwarmen/koelen	Verwarmen/koelen
Keuring		EHPA	EHPA
Invertertechniek		Serie	Serie
Smart-Serv (verwarmingsstaaf), ingebouwd		Serie 9 kW	Serie 9 kW
Smart-Control Touch		Serie	Serie
Drinkwaterbereiding		Serie	Serie
Drinkwaterbuffer (geëmailleerd) geïntegreerd		-	-
Warmtewisselaaroppervlak drinkwaterbuffer	m <sup>2</sup>	-	-
Aantal IM/AM		1/2	1/2
Nachtfunctie (vermogensregeling)		Serie	Serie
Toepassingsgrens verwarmen <sup>2)</sup>	°C	-20 tot +37	-20 tot +37
Nominaal verwarmingsvermogen (min. - max.)	kW	16,0 (2,0 - 25,0)	22,0 (3,0 - 33,6)
Energie-efficiëntieklasse verwarmen <sup>4)</sup>		A++ / A++	A++ / A++
Kamerverwarming-energie-efficiëntie 35/55° C	%	212/147	215/142
Nominaal verwarmingsvermogen / COP bij A7/W35 <sup>1)</sup>	kW / -	20,6 / 5,07	27,0 / 5,15
Nominaal verwarmingsvermogen / COP bij A2/W35 <sup>1)</sup>	kW / -	17,4 / 4,14	22,6 / 4,12
Nominaal verwarmingsvermogen / COP bij A-7/W35 <sup>1)</sup>	kW / -	13,8 / 3,47	17,6 / 3,45
max. aanvoertemperatuur verwarmingswater	°C	+ 60	+ 60
Toepassingsgrens koelen	°C	+15 tot + 45	+15 tot + 45
Nominaal koelvermogen (min. - max.)	kW	16,0 (2,1-21,0)	24,0 (3,1-26,4)
Nominaal verwarmingsvermogen / EER bij A35/W7 <sup>1)</sup>	kW / -	17,0 / 2,7	24,8 / 3,1
Nominaal koelvermogen / EER bij A35/W18 <sup>1)</sup>	kW / -	21,6 / 3,9	28,4 / 4,31
min. aanvoertemperatuur koelwater	°C	+ 7	+ 7
Koelmiddel		R32	R32
Koelmiddel basis-vulhoeveelheid per buitenunit / CO <sub>2</sub> -equivalent	kg/t	2x 1,8 / 2x1,2	2x2,55 / 2x1,7
Spanningsvoorziening per buitenunit	Inch	3/8 / 5/8	3/8 / 3/4
Koelmiddelleiding lengte max. per buitenunit	m	20	20
Koelmiddelleiding hoogte max. per buitenunit	m	10	10
Spanningsvoorziening per buitenunit	V/Ph/Hz	230/1~/50	400/3~/50
Nominaal opgenomen vermogen bij A7/W35	kW	2x 2,07	2x 2,62
Nominaal opgenomen vermogen bij A7/W35	A	2x 8,85	2x 12,96
Zekering in gebouw (buitenunit)	A traag	2x 20	2x 3x16
Nominale volumestroom water bij Δt 5 K	m <sup>3</sup> /h	2x1,8	2x 2,3
Drukverlies max. extern (verwarmingssysteem)	kPa	70	60
Max. waterdruk	bar	3,0	3,0
Hydraulische aansluiting aanvoer-/ retour	Inch	1 1/2" AG	1 1/2" AG
Ter plaatse te gebruiken buisdiameter van Cu-buis	mm	42	42
Geluidsniveau LwA (per buitenunit) nom. <sup>3)/max./nacht</sup>	dB (A)	58/61/55	61/63/57
Geluidsdruk niveau LpA (per buitenunit) nom. <sup>3)/max./nacht</sup>	dB (A)	36/39/33	39/41/35
Standaardkleur buitenunit		zilver (RAL 9006)	zilver (RAL 9006)
Afmetingen binnenunit hoogte/breedte/diepte	mm	1000/800/500	1000/800/500
Afmetingen buitenunit hoogte/breedte/diepte	mm	845/1165/370	1450/1085/425
Gewicht binnenunit/buitenunit	kg	78 / 2x 80	82 / 2x 95
<b>Designline Graphit</b>			
EDV-nr.		264085	264095

<sup>1)</sup> COP / EER volgens EN 14511 <sup>2)</sup> GWP = 675 <sup>3)</sup> Afstand 5m, bolrond, A7/W55 <sup>4)</sup> Average ,koppelinstantie W35/55°C incl. Smart Control

<sup>5)</sup> Totale warmtebehoefte, VL 35°C, mono-energetisch

## Accessoires

Apparaattype	WKF 130 Duo	WKF 170 Duo
<b>REMKO Smart-Count</b> , fabrieksmatig ingebouwde warmteverbruiksmeter voor afzonderlijke meting van verwarming en warmwater	259010	259010
<b>REMKO Smart-Web</b> ethernet-interface voor aansluiting van gangbare thuisrouter-software, voor het inbellen naar de Smart-Control, instellen en aflezen van bedrijfsparameters.	248120	248120
<b>REMKO Smart-Cool</b> voor actieve koeling, buisbouwgroepen en circulatiepomp in binnenunit met stoomdichte isolatie, gebruik bij koelfunctie, wanneer de aanvoertemperatuur lager dan het dauwpunt is.	259086	259086
<b>REMKO BVT set</b> los, 3-wegschakelklep, overstortklep voor aansluiting van een tweede warmtebron, bivalent alternatief bedrijf.	260101	260101
<b>Aanwijzing:</b> Alleen in combinatie met bufferreservoir		



# WARMTEPOMPPAKKETTEN

Type Stuttgart



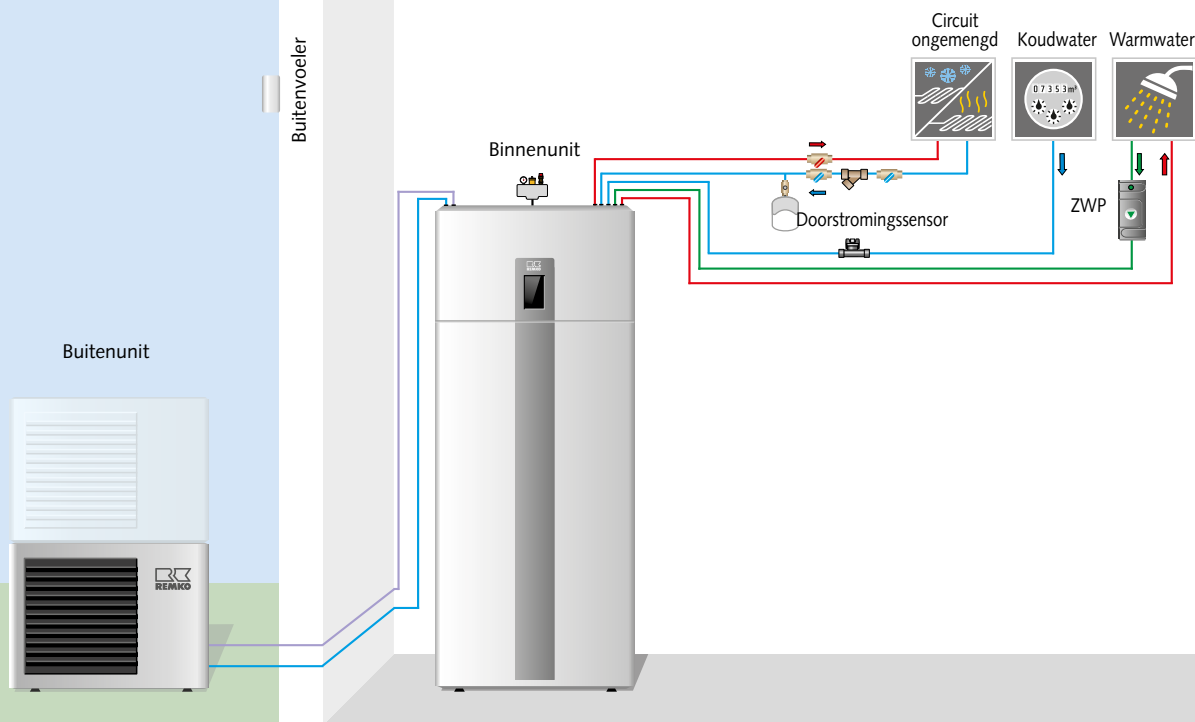
## REMKO SERIE WKF-COMPACT

### Warmtepomppakket – type Stuttgart

Als de warmtepomp de enige warmtebron is, is dit warmtepomppakket de ideale oplossing. In combinatie met vloerverwarming is dit apparaat perfect geschikt voor de nieuwbouw. Naast de verwarmingsfunctie kan naar behoefte een koelfunctie worden gerealiseerd. De drinkwaterbereiding gebeurt in dit pakket via een in de binneneenheid geïntegreerde drinkwaterbuffer van 300 liter. Door de compacte bouwwijze zijn de montage-inspanningen uiterst gering. De uiterst efficiënt geregelde warmtecirculatiepomp in de binneneenheid kan het verwarmingscircuit direct van water voorzien.

#### Pakket bestaande uit:

- Binnenunit incl. REMKO Smart-Control Touch
- Drinkwaterbuffer WKT 300 E (300 l)  
(BEVB 1,19 kWh/dag)
- Buitenunit
- Smart-Serv, ingebouwde verwarmingsstaaf 6 kW resp. 9 kW



Hydraulisch schema Stuttgart (voorbeeld van mono-energetisch bedrijf)

## Technische gegevens

Inzetbereik verwarmen <sup>1)</sup>		1-6 kW	6-9 kW	9-12 kW	12-16 kW
<b>Apparaattype</b>		<b>WKF 80</b>	<b>WKF 100</b>	<b>WKF 130</b>	<b>WKF 170</b>
Nominaal verwarmingsvermogen (min. - max.)	kW	6,0 (0,9 - 7,5)	8,0 (1,5 - 10,0)	10,0 (2,0 - 12,5)	15,0 (3,0 - 16,8)
Nominaal koelvermogen (min. - max.)	kW	4,0 (0,8-6,5)	6,0 (1,5-8,2)	8,0 (2,1-10,5)	12,0 (3,1-13,2)
Energie-efficiëntieklasse <sup>2)</sup>		A++/A+	A++/A+	A++/A+	A++/A+
Drukverlies max. extern	kPa	80	80	70	60
<b>Designline Graphit</b>					
EDV-nr.		264102	264107	264112	264117

<sup>1)</sup> Totale warmtebehoefte, VL 35 °C, mono-energetisch <sup>2)</sup> Average, gecombineerde installatie HZ/WW incl. Smart-Control

## Accessoires

Apparaattype	WKF 80	WKF 100	WKF 130	WKF 170
<b>REMKO Smart-Count</b> fabrieksmatig ingebouwde warmteverbruiksmeter voor afzonderlijke meting van verwarming en warmwater	259010	259010	259010	259010
<b>REMKO Smart-Web</b> ethernet-interface voor aansluiting van gangbare thuisrouter-software, voor het inbellen naar de Smart-Control, instellen en aflezen van bedrijfsparameters.	248120	248120	248120	248120
<b>REMKO Smart-Cool</b> voor actieve koeling, buisbouwgroepen en circulatiepomp in binnenunit met stoomdichte isolatie, gebruik bij koelfunctie, wanneer de aanvoertemperatuur lager dan het dauwpunt is.	259085	259085	259085	259085

# WARMTEPOMPPAKKETTEN

Type Mannheim



## REMKO SERIE WKF

### Warmtepomppakket type Mannheim

Dit warmtepomppakket is ontworpen voor gebruikers die de warmtepomp bijv. willen gebruiken in combinatie met een conventionele warmtebron (bivalent alternatief). Het aanvullende combi-bufferreservoir KPS 300 dient voor hydraulische ontkoppeling bij grote volumestromen. Daarnaast kan naar behoefte een koelfunctie worden geactiveerd voor in de zomer. De drinkwaterbereiding gebeurt in dit pakket via een geëmailleerde drinkwaterbuffer van 300 liter. Door de compacte bouwwijze zijn de montage-inspanningen uiterst gering. De separate pompbouwgroepen HGU/HGM (te bestellen als optie) voor de verwarmingscircuits zijn voorzien van een op de behoefte afgestemde, uiterst efficiënte PWM pomp.

### Pakket bestaande uit:

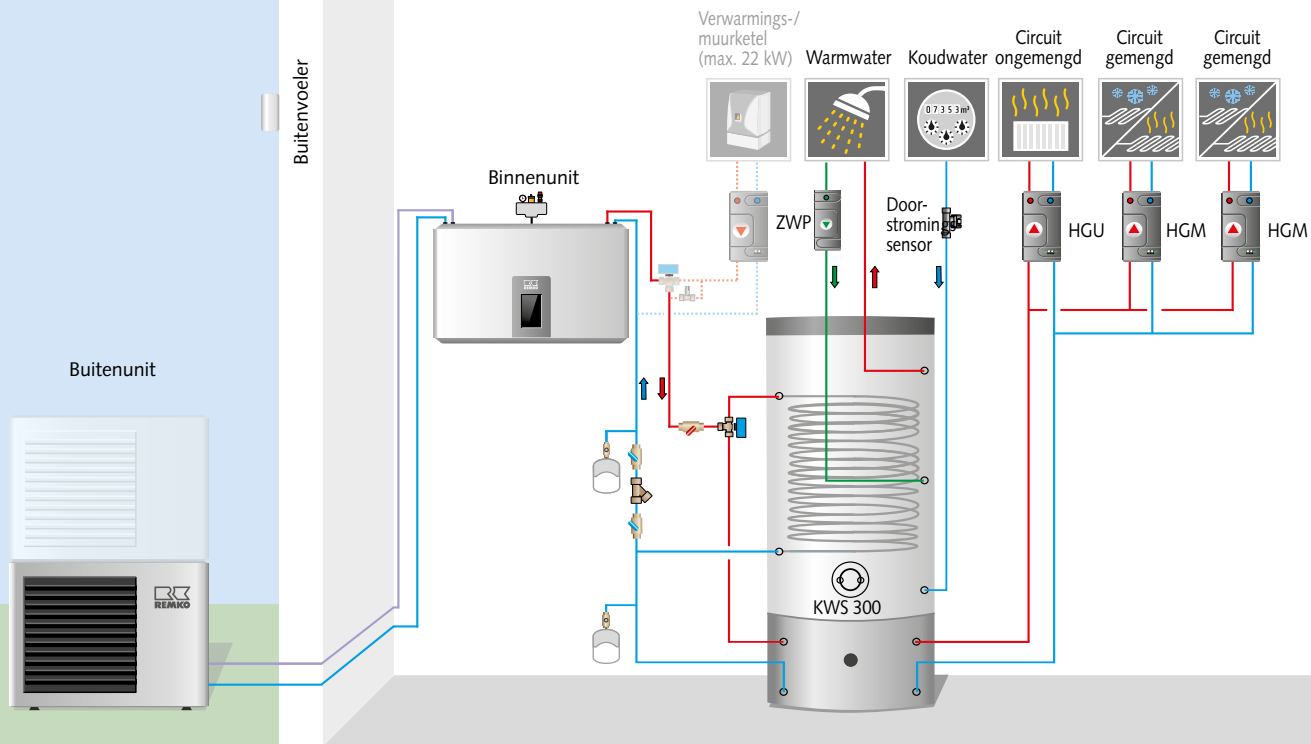
- Binnenunit incl. REMKO Smart-Control Touch
- 1x buitenunit
- combi-bufferreservoir KWS 300 (300 l)
- 3-wegschakelklep
- Smart-Serv, ingebouwde verwarmingsstaaf 6 kW resp. 9 kW



bufferreservoir voor koel- en verwarmingswater en warmwaterbuffer KPS 300



3-wegschakelklep, 5/4"



Hydraulisch schema Mannheim (voorbeeld van mono-energetisch of bivalent alternatief bedrijf)

## Technische gegevens

Inzetbereik verwarmen <sup>1)</sup>		1-6 kW	6-9 kW	9-12 kW	12-16 kW
<b>Apparaattype</b>		<b>WKF 80</b>	<b>WKF 100</b>	<b>WKF 130</b>	<b>WKF 170</b>
Nominaal verwarmingsvermogen (min. - max.)	kW	6,0 (0,9 - 7,5)	8,0 (1,5 - 10,0)	9,0 (2,0 - 12,5)	11,0 (3,0 - 16,8)
Nominaal koelvermogen (min. - max.)	kW	4,0 (0,8 - 6,5)	6,0 (1,5 - 8,2)	8,0 (2,1 - 10,5)	12,0 (3,1 - 13,2)
Energie-efficiëntieklasse <sup>2)</sup>		A++/A++	A++/A++	A+++/A++	A++/A++
Drukverlies max. extern	kPa	80	80	70	60
<b>Designline Graphit</b>					
EDV-nr.		264122	264127	264132	264137

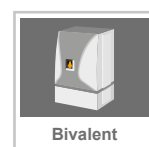
<sup>1)</sup> Totale warmtebehoefte, VL 35 °C, mono-energetisch <sup>2)</sup> Average, gecombineerde installatie HZ/WW incl. Smart-Control

## Accessoires

Apparaattype	WKF 80	WKF 100	WKF 130	WKF 170
<b>REMKO Smart-Count</b> fabrieksmatig ingebouwde warmteverbruiksmeter voor afzonderlijke meting van verwarming en warmwater	259010	259010	259010	259010
<b>REMKO Smart-Web</b> ethernet-interface voor aansluiting van gangbare thuisrouter-software, voor het inbellen naar de Smart-Control, instellen en aflezen van bedrijfsparameters	248120	248120	248120	248120
<b>REMKO Smart-BVT</b> los 3-wegschakelklep, overstortklep voor aansluiting van een tweede warmtebron, bivalent alternatief bedrijf. <b>Aanwijzing:</b> Alleen in combinatie met bufferreservoir.	260081	260081	260081	260081
<b>REMKO Smart-Cool</b> voor actieve koeling, buisbouwgroepen en circulatiepomp in binnenunit met stoomdichte isolatie, gebruik bij koelfunctie, wanneer de aanvoertemperatuur lager dan het dauwpunt is.	259085	259085	259085	259085
<b>Warmtecirculatiepompenet HGU</b> toerentalgeregelde warmtecirculatiepompgroep (PWM) / ongemengd	259046	259046	259046	259046
<b>Warmtecirculatiepompenet HGM</b> toerentalgeregelde warmtecirculatiepompgroep (PWM) / gemengd	259047	259047	259047	259047

# WARMTEPOMPPAKKETTEN

Type Köln



## REMKO SERIE WKF

### Warmtepomppakket type Köln

Dit warmtepomppakket is ontworpen voor gebruikers die voornamelijk willen verwarmen of koelen. De aanvullende buffer KPS 301 dient voor hydraulische ont koppeling bij grote volumestromen. Daarnaast kan naar behoefte een koelfunctie worden geactiveerd voor in de zomer. De drinkwaterbereiding gebeurt separaat. Met dit warmtepomppakket zijn zowel mono-energetisch als bivalent alternatief werkende systemen realiseerbaar. Een tweede warmtebron (olie-/gasgestookte ketel) kan via de Smart BVT-set rechtstreeks worden aangesloten. De separate pompbouwgroepen HGU/HGM (te bestellen als optie) voor de verwarmingscircuits zijn voorzien van een op de behoefte afgestemde, uiterst efficiënte PWM pomp.

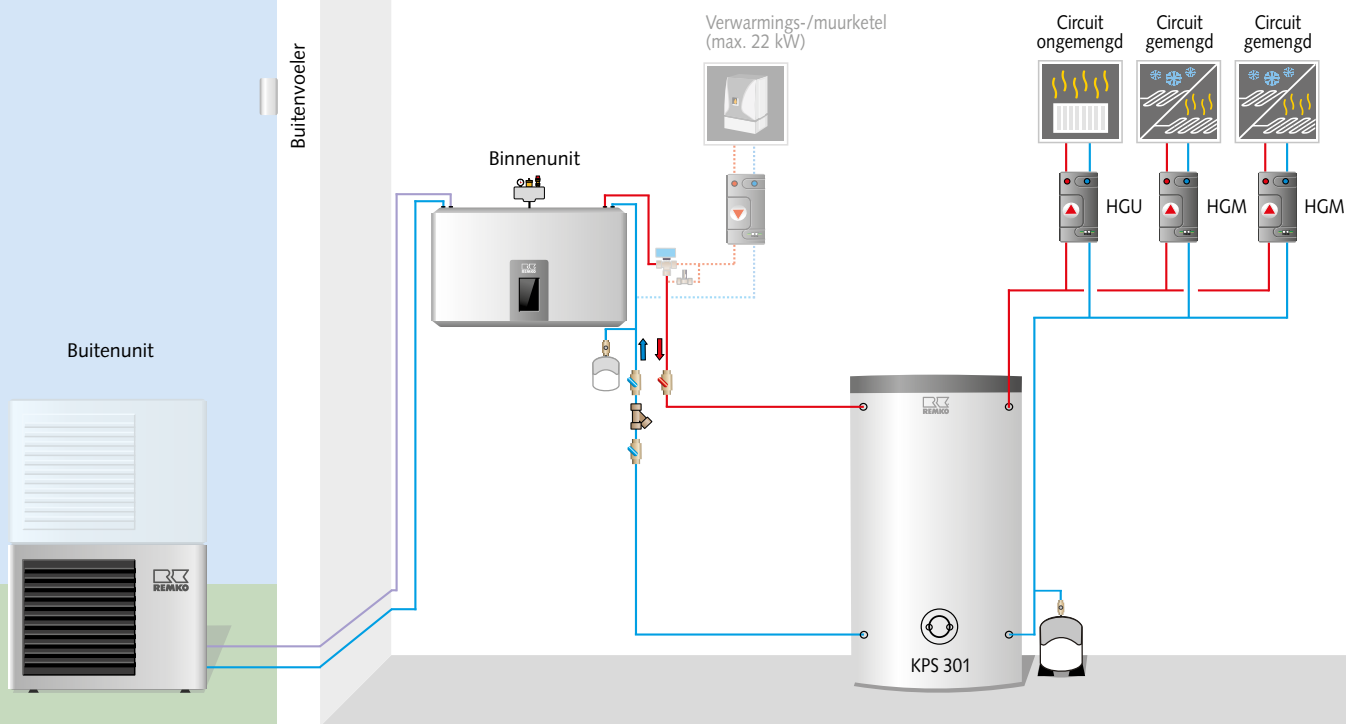
### Pakket bestaande uit:

- Binnenunit incl. REMKO Smart-Control Touch
- Buitenunit
- Smart-Serv, ingebouwde verwarmingsstaaf 6 kW resp. 9 kW
- Bufferreservoir voor koel- en verwarmingswater KPS 301 (300 l)



Bufferreservoir voor koel- en verwarmingswater, KPS 301





Hydraulisch schema Köln (voorbeeld van mono-energetisch of bivalent alternatief bedrijf)

## Technische gegevens

Inzetbereik verwarmen <sup>1)</sup>		1-6 kW	6-9 kW	9-12 kW	12-16 kW
<b>Apparaattype</b>		<b>WKF 80</b>	<b>WKF 100</b>	<b>WKF 130</b>	<b>WKF 170</b>
Nominaal verwarmingsvermogen (min. - max.)	kW	6,0 (0,9 - 7,5)	8,0 (1,5 - 10,0)	9,0 (2,0 - 12,5)	11,0 (3,0 - 16,8)
Nominaal koelvermogen (min. - max.)	kW	4,0 (0,8 - 6,5)	6,0 (1,5 - 8,2)	8,0 (2,1 - 10,5)	12,0 (3,1 - 13,2)
Energie-efficiëntieklasse <sup>2)</sup>		A++/A++	A++/A+++	A+++/A++	A++/A++
Drukverlies max. extern	kPa	80	80	70	60
<b>Designline Graphit</b>					
EDV-nr.		264142	264147	264152	264157

<sup>1)</sup> Totale warmtebehoefte, VL 35 °C, mono-energetisch <sup>2)</sup> Average, gecombineerde installatie H7 incl. Smart-Control

## Accessoires

Apparaattype	WKF 80	WKF 100	WKF 130	WKF 170
<b>REMKO Smart-Count</b> fabrieksmatig ingebouwde warmteverbruiksmeter voor afzonderlijke meting van verwarming en warmwater	259010	259010	259010	259010
<b>REMKO Smart-Web</b> ethernet-interface voor aansluiting van gangbare thuisrouter-software, voor het inbellen naar de Smart-Control, instellen en aflezen van bedrijfsparameters.	248120	248120	248120	248120
<b>REMKO Smart-BVT</b> los 3-wegschakelklep, overstortklep voor aansluiting van een tweede warmtebron, bivalent alternatief bedrijf. <b>Aanwijzing:</b> Alleen in combinatie met bufferreservoir.	260081	260081	260081	260081
<b>REMKO Smart-Cool</b> voor actieve koeling, buisbouwgroepen en circulatiepomp in binnenuit met stoomdichte isolatie, gebruik bij koelfunctie, wanneer de aanvoertemperatuur lager dan het dauwpunt is.	259085	259085	259085	259085
<b>Warmtecirculatiepompenetset HGU</b> toerentalgeregelde warmtecirculatiepompgroep (PWM) / ongemengd	259046	259046	259046	259046
<b>Warmtecirculatiepompenetset HGM</b> toerentalgeregelde warmtecirculatiepompgroep (PWM) / gemengd	259047	259047	259047	259047

# WARMTEPOMPPAKKETTEN

Type Dortmund



## REMKO SERIE WKF

### Warmtepomppakket – type Dortmund

Dit warmtepomppakket is de ideale oplossing voor alle gebruikers die naast de verwarmingsfunctie, ook de drinkwaterbereiding met het warmtepompsysteem willen realiseren. Daarnaast kan naar behoefte een koelfunctie worden geactiveerd voor in de zomer. De drinkwaterbereiding gebeurt in dit pakket via een afzonderlijke geëmailleerde 300 liter drinkwaterbuffer. De uiterst efficiënte pomp in de binnenunit kan de verwarmingscircuits rechtstreeks voeden met water.

#### Pakket bestaande uit:

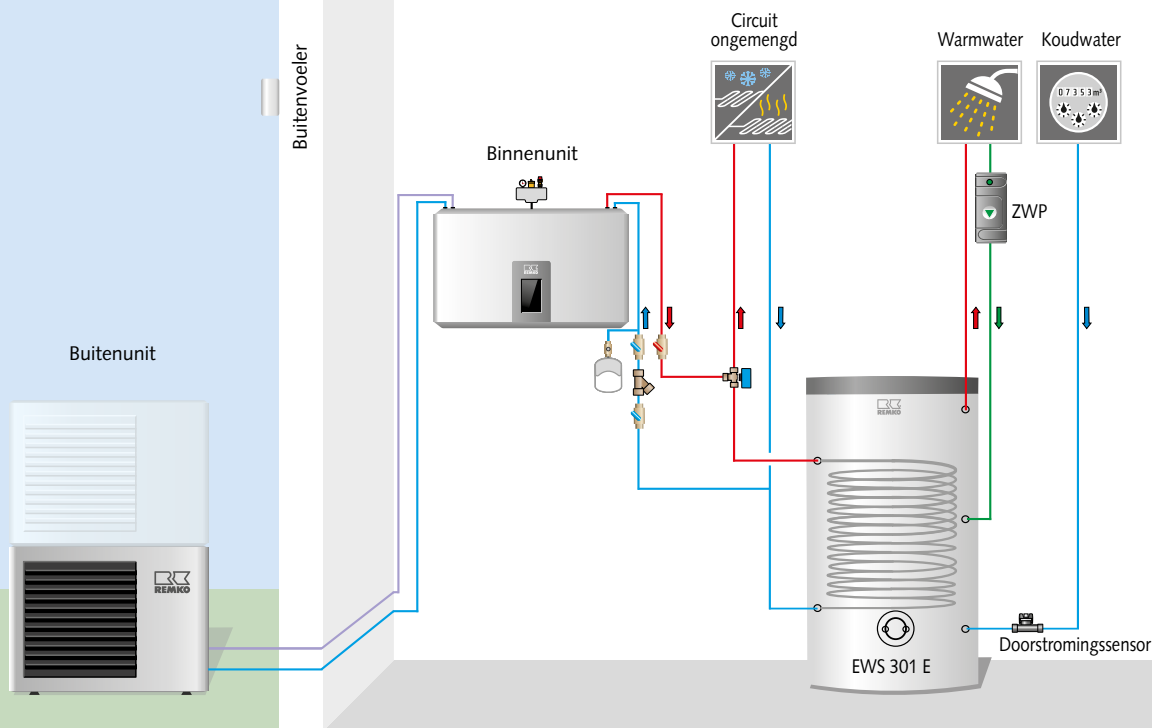
- Binnenunit incl. REMKO Smart-Control Touch
- Buitenunit
- Buffer voor drinkwaterverwarming geëmailleerd EWS 301 E (300 l)
- Smart-Serv, ingebouwde verwarmingsstaaf 6 kW resp. 9 kW
- 3-wegschakelklep



3-wegschakelklep, 5/4"



Buffer voor drinkwaterverwarming EWS 301 E



Hydraulisch schema Dortmund (voorbeeld van mono-energetisch bedrijf)

## Technische gegevens

Inzetbereik verwarmen <sup>1)</sup>		1-6 kW	6-9 kW	9-12 kW	12-16 kW
<b>Apparaattype</b>		<b>WKF 80</b>	<b>WKF 100</b>	<b>WKF 130</b>	<b>WKF 170</b>
Nominaal verwarmingsvermogen (min. - max.)	kW	6,0 (0,9 - 7,5)	8,0 (1,5 - 10,0)	9,0 (2,0 - 12,5)	11,0 (3,0 - 16,8)
Nominaal koelvermogen (min. - max.)	kW	4,0 (0,8 - 6,5)	6,0 (1,5 - 8,2)	8,0 (2,1 - 10,5)	12,0 (3,1 - 13,2)
Energie-efficiëntieklasse <sup>2)</sup>		A++/A++	A++/A+++	A+++/A++	A++/A++
Drukverlies max. extern	kPa	80	80	70	60
<b>Designline Graphit</b>					
EDV-nr.		264162	264167	264172	264177

<sup>1)</sup> Totale warmtebehoefte, VL 35 °C, mono-energetisch <sup>2)</sup> Average, gecombineerde installatie H7 incl. Smart-Control

## Accessoires

Apparaattype	WKF 80	WKF 100	WKF 130	WKF 170
<b>REMKO Smart-Count</b> fabrieksmatig ingebouwde warmteverbruiksmeter voor afzonderlijke meting van verwarming en warmwater	259010	259010	259010	259010
<b>REMKO Smart-Web</b> ethernet-interface voor aansluiting van gangbare thuisrouter-software, voor het inbellen naar de Smart-Control, instellen en aflezen van bedrijfsparameters.	248120	248120	248120	248120
<b>REMKO Smart-Cool</b> voor actieve koeling, buisbouwgroepen en circulatiepomp in binnenunit met stoomdichte isolatie, gebruik bij koelfunctie, wanneer de aanvoertemperatuur lager dan het dauwpunt is.	259085	259085	259085	259085

# WARMTEPOMPPAKKETTEN

Type Düsseldorf



## REMKO SERIE WKF

### Warmtepomppakket type Düsseldorf

Dit warmtepomppakket is de ideale oplossing voor alle gebruikers die naast de verwarmingsfunctie, ook de drinkwaterbereiding van het warmtepompsysteem willen toepassen. Daarnaast kan naar behoefte een koelfunctie worden geactiveerd voor in de zomer. De drinkwaterbereiding gebeurt efficiënt via een 500 liter bufferreservoir en een elektronisch geregeld verswaterstation in een hygiënisch doorstromingsproces. De uiterst efficiënte pomp in de binnenunit kan de verwarmingscircuits rechtstreeks voeden met water.

#### Pakket bestaande uit:

- Binnenunit incl. REMKO Smart-Control Touch
- Buitenunit
- Bufferreservoir voor drinkwater HPS 500 (500 l)
- Smart-Serv, ingebouwde verwarmingsstaaf 6 kW resp. 9 kW
- 3-wegschakelklep
- Elektrisch geregeld verswaterstation EFS 20,1



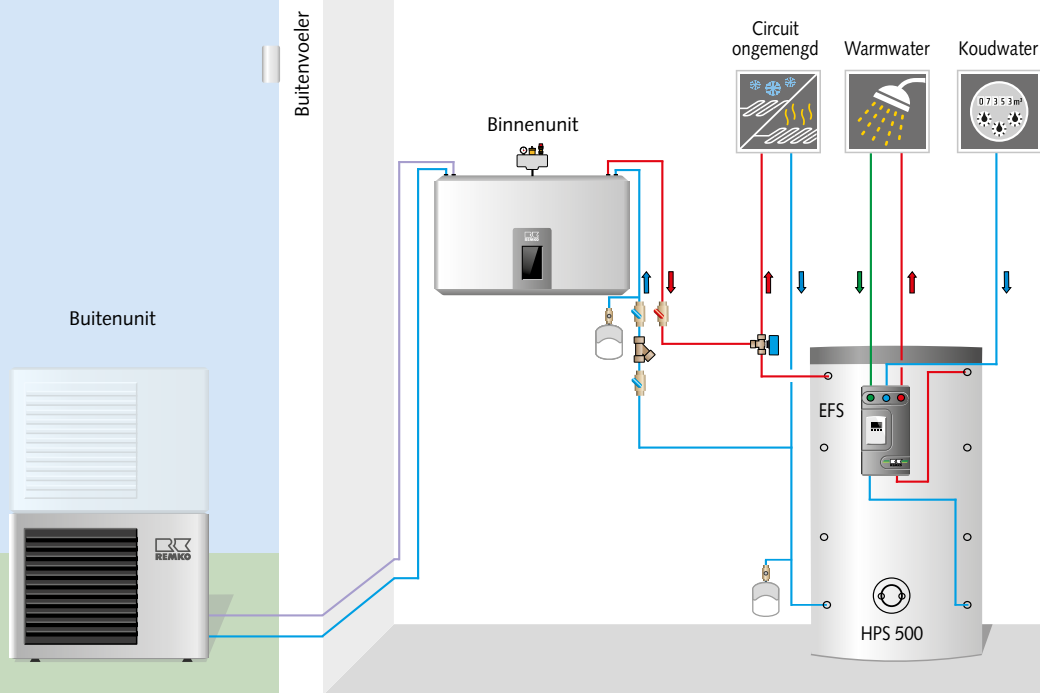
3-wegschakelklep, 5/4"



Bufferreservoir voor drinkwater HPS 500



Verswaterstation met pomp en stromingsschakelaar, EFS 20.1



Hydraulisch schema Düsseldorf (voorbeeld van mono-energetische bedrijfsmodus)

## Technische gegevens

Inzetbereik verwarmen <sup>1)</sup>		1-6 kW	6-9 kW	9-12 kW	12-16 kW
<b>Apparaattype</b>		<b>WKF 80</b>	<b>WKF 100</b>	<b>WKF 130</b>	<b>WKF 170</b>
Nominaal verwarmingsvermogen (min. - max.)	kW	6,0 (0,9 - 7,5)	8,0 (1,5 - 10,0)	9,0 (2,0 - 12,5)	11,0 (3,0 - 16,8)
Nominaal koelvermogen (min. - max.)	kW	4,0 (0,8 - 6,5)	6,0 (1,5 - 8,2)	8,0 (2,1 - 10,5)	12,0 (3,1 - 13,2)
Energie-efficiëntieklasse <sup>2)</sup>		A++/A++	A++/A+++	A+++/A++	A++/A++
Drukverlies max. extern	kPa	80	80	70	60
<b>Designline Graphit</b>					
EDV-nr.		264182	264187	264192	264197

<sup>1)</sup> Totale warmtebehoefte, VL 35 °C, mono-energetisch <sup>2)</sup> Average, gecombineerde installatie H7 incl. Smart-Control

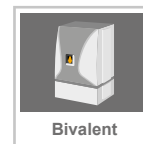
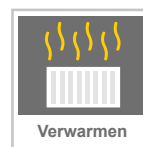
## Accessoires

Apparaattype	WKF 80	WKF 100	WKF 130	WKF 170
<b>REMKO Smart-Count</b> fabrieksmatig ingebouwde warmteverbruiksmeter voor afzonderlijke meting van verwarming en warmwater	259010	259010	259010	259010
<b>REMKO Smart-Web</b> ethernet-interface voor aansluiting van gangbare thuisrouter-software, voor het inbellen naar de Smart-Control, instellen en aflezen van bedrijfsparameters.	248120	248120	248120	248120
<b>REMKO Smart-Cool</b> voor actieve koeling, buisbouwgroepen en circulatiepomp in binnenunit met stoomdichte isolatie, gebruik bij koelfunctie, wanneer de aanvoertemperatuur lager dan het dauwpunt is.	259085	259085	259085	259085



# WARMTEPOMPPAKKETTEN

Type Frankfurt



## REMKO SERIE WKF

### Warmtepomppakket – type Frankfurt

Het energiebesparingspakket is voorbereid voor het koppelen aan solarthermische installaties of een vaste-brandstofketel voor verwarmings- en warmwaterondersteuning. Met de geribde pijpwarmtewisselaar (speciaal accessoire) RWT 31 kunnen collectoroppervlakken van 8 tot 15 m<sup>2</sup> worden aangesloten. De drinkwaterbereiding gebeurt via een 800 liter of 1000 liter bufferreservoir en een elektronisch geregeld verswaterstation in een hygiënisch doorstromingsproces.

Met dit warmtepomppakket zijn zowel bivalent als mono-energetisch werkende systemen realiseerbaar. De separate pompbouwgroep HGM/HGU (te bestellen als optie) voor het verwarmingscircuit is voorzien van een aan de behoefte aangepaste uiterst efficiënte PWM pomp.

### Pakket bestaande uit:

- Binnenunit incl. REMKO Smart-Control Touch
- Buitenunit
- Multifunctioneel bufferreservoir MPS 800 (800 l) of MPS 1000 (1000 l)
- Smart-Serv, ingebouwde verwarmingsstaaf 6 kW resp. 9 kW
- 2x 3-wegschakelklep
- Elektrisch geregeld verswaterstation EFS 20,1
- Dompel- en collectorvoeler



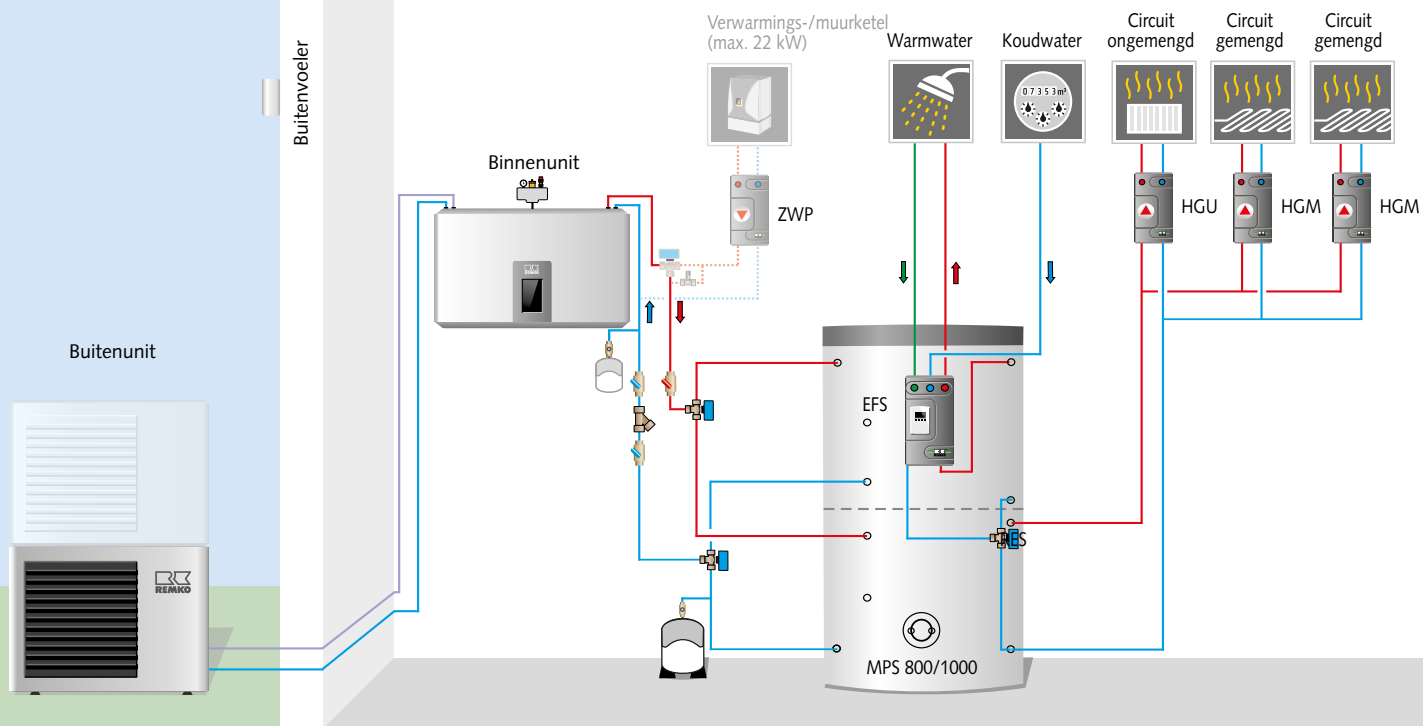
3-wegschakelklep, 5/4"



Multifunctioneel bufferreservoir, MPS 800 of MPS 1000



Verswaterstation met pomp en stromingsschakelaar, EFS 20.1



Hydraulisch schema Frankfurt (voorbeeld van mono-energetisch of bivalent alternatief bedrijf)

## Technische gegevens

Inzetbereik verwarmen <sup>1)</sup>		2-7 kW	7-10 kW	10-13 kW	13-17 kW
<b>Apparaattype</b>		<b>WKF 80</b>	<b>WKF 100</b>	<b>WKF 130</b>	<b>WKF 170</b>
Nominaal verwarmingsvermogen (min. - max.)	kW	6,0 (0,9 - 7,5)	8,0 (1,5 - 10,0)	10,0 (2,0 - 12,5)	15,0 (3,0 - 16,8)
Energie-efficiëntieklasse <sup>2)</sup>		A++/A++	A++/A+++	A+++/A++	A++/A++
Drukverlies max. extern	kPa	80	80	70	60
<b>Met MPS 800 designline Graphit</b>					
EDV-nr.		264202	264212	264222	264232
<b>Met MPS 1000 designline Graphit</b>					
EDV-nr.		264207	264217	264227	264237

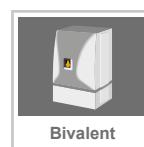
<sup>1)</sup> Totale warmtebehoefte, VL 35 °C, mono-energetisch <sup>2)</sup> Average, gecombineerde installatie HZ/WW incl. Smart-Control

## Accessoires

Apparaattype	WKF 80	WKF 100	WKF 130	WKF 170
<b>REMKO Smart-Count</b> fabrieksmatig ingebouwde warmteverbruiksmeter voor afzonderlijke meting van verwarming en warmwater	259010	259010	259010	259010
<b>REMKO Smart-Web</b> ethernet-interface voor aansluiting van gangbare thuisrouter-software, voor het inbellen naar de Smart-Control, instellen en aflezen van bedrijfsparameters.	248120	248120	248120	248120
<b>REMKO Smart-BVT</b> los 3-wegschakelklep, overstortklep voor aansluiting van een tweede warmtebron, bivalent alternatief bedrijf. <b>Aanwijzing:</b> Alleen in combinatie met bufferreservoir.	260081	260081	260081	260081
<b>Warmtecirculatiepompenst HGU</b> toerentalgeregelde warmtecirculatiepompgroep (PWM) / ongemengd	259046	259046	259046	259046
<b>Warmtecirculatiepompenst HGM</b> toerentalgeregelde warmtecirculatiepompgroep (PWM) / gemengd	259047	259047	259047	259047

# WARMTEPOMPPAKKETTEN

Type Köln Duo



## REMKO SERIE WKF DUO

### REMKO warmtepomppakket – type Köln Duo

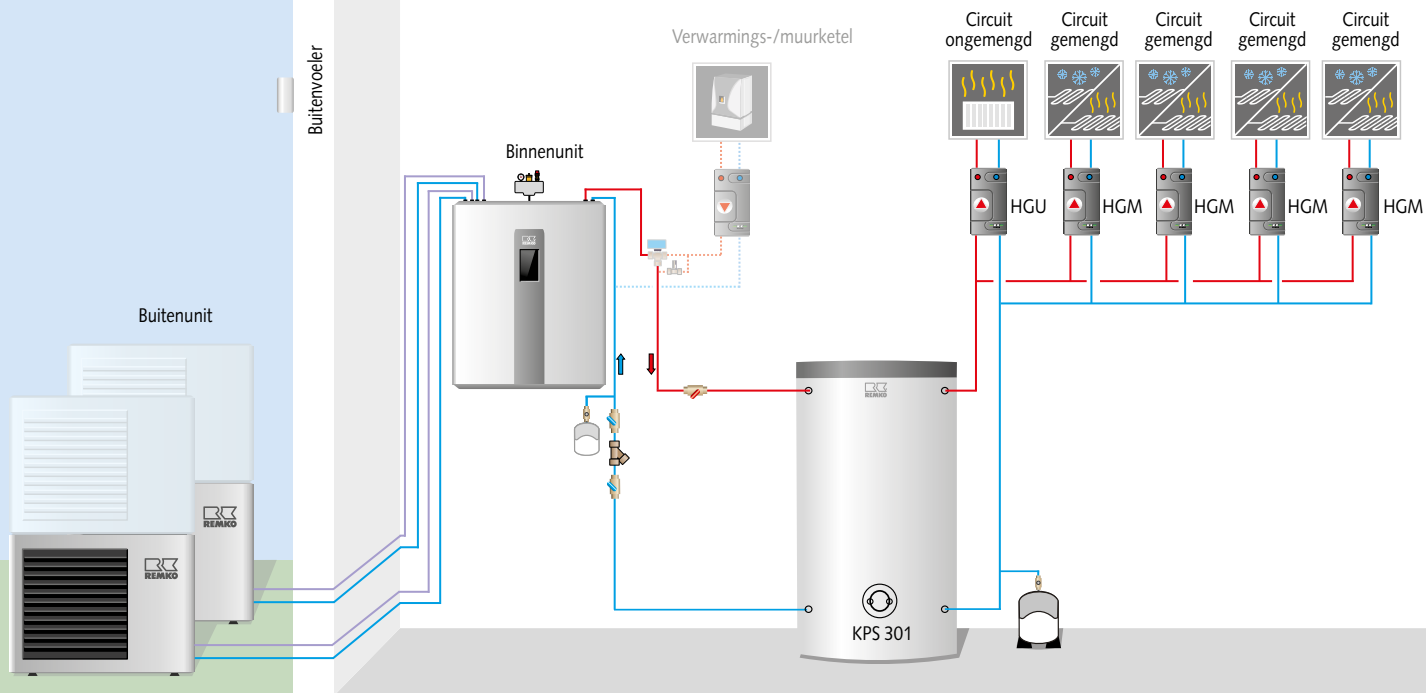
Dit warmtepomppakket is ontworpen voor gebruikers die voornamelijk willen verwarmen. De aanvullende buffer KPS 301 dient voor hydraulische ontkoppeling bij grote volumestromen. Daarnaast kan naar behoefte een koelfunctie worden geactiveerd voor in de zomer. De drinkwaterbereiding gebeurt separaat. Met dit warmtepomppakket zijn zowel mono-energetisch als bivalent alternatief werkende systemen realiseerbaar. De separate pompbouwgroepen HGU/HGM (te bestellen als optie) voor de verwarmingscircuits zijn voorzien van een op de behoefte afgestemde, uiterst efficiënte PWM pomp.

#### Pakket bestaande uit:

- Binnenunit incl. REMKO Smart-Control Touch
- 2 x buitenunit
- Bufferreservoir voor koel- en verwarmingswater KPS 301 (300 l)
- Smart-Serv, ingebouwde verwarmingsstaaf 9 kW



Bufferreservoir voor koel- en verwarmingswater, KPS 301



Hydraulisch schema Köln Duo (voorbeeld van mono-energetisch of bivalent alternatief bedrijf)

## Technische gegevens

Inzetbereik verwarmen <sup>1)</sup>		17-24 kW	24-32 kW
<b>Apparaattype</b>		<b>WKF 130 Duo</b>	<b>WKF 170 Duo</b>
Nominaal verwarmingsvermogen (min. - max.)	kW	16,0 (2,0 - 25,0)	22,0 (3,0 - 33,6)
Nominaal koelvermogen (min. - max.)	kW	16,0 (2,1 - 21,0)	24,0 (3,1 - 26,4)
Energie-efficiëntieklasse <sup>2)</sup>		A++ / A++	A++ / A+++
<b>Designline Graphit</b>			
EDV-nr.		264242	264247

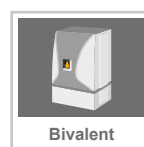
<sup>1)</sup> Totale warmtebehoefte, VL 35 °C, mono-energetisch <sup>2)</sup> Average, gecombineerde installatie H7 incl. Smart-Control

## Accessoires

Apparaattype	WKF 130 Duo	WKF 170 Duo
<b>REMKO Smart-Count</b> , fabrieksmatig ingebouwde warmteverbruiksmeter voor afzonderlijke meting van verwarming en warmwater	259010	259010
<b>REMKO Smart-Web</b> ethernet-interface voor aansluiting van gangbare thuisrouter-software, voor het inbellen naar de Smart-Control, instellen en aflezen van bedrijfsparameters.	248120	248120
<b>REMKO Smart-BVT</b> los 3-wegschakelklep, overstortklep voor aansluiting van een tweede warmtebron, bivalent alternatief bedrijf.	260101	260101
<b>Aanwijzing:</b> Alleen in combinatie met bufferreservoir.		
<b>REMKO Smart-Cool</b> voor actieve koeling, buisbouwgroepen en circulatiepomp in binnenunit met stoomdichte isolatie, gebruik bij koelfunctie, wanneer de aanvoertemperatuur lager dan het dauwpunt is.	259086	259086
<b>Warmtecirculatiepompenset HGU</b> toerentalgeregelde warmtecirculatiepompgroep (PWM) / ongemengd	259046	259046
<b>Warmtecirculatiepompenset HGM</b> toerentalgeregelde warmtecirculatiepompgroep (PWM) / gemengd	259047	259047

# WARMTEPOMPPAKKETTEN

Type Mannheim Duo



## REMKO SERIE WKF DUO

### Warmtepomppakket – type Mannheim Duo

Dit warmtepomppakket is ontworpen voor gebruikers die de warmtepomp bijv. willen gebruiken in combinatie met een conventionele warmtebron (bivalent alternatief of mono-energetisch). Het aanvullende combi-bufferreservoir KPS 300 dient voor hydraulische ontkoppeling bij grote volumestromen. Daarnaast kan naar behoefte een koelfunctie worden geactiveerd voor in de zomer. De drinkwaterbereiding gebeurt in dit pakket via een geëmailleerde drinkwaterbuffer van 300 liter. Door de compacte bouwwijze zijn de montage-inspanningen uiterst gering. De separate pompbouwgroepen HGU/HGM (te bestellen als optie) voor de verwarmingscircuits zijn voorzien van een op de behoefte afgestemde, uiterst efficiënte PWM pomp.

### Pakket bestaande uit:

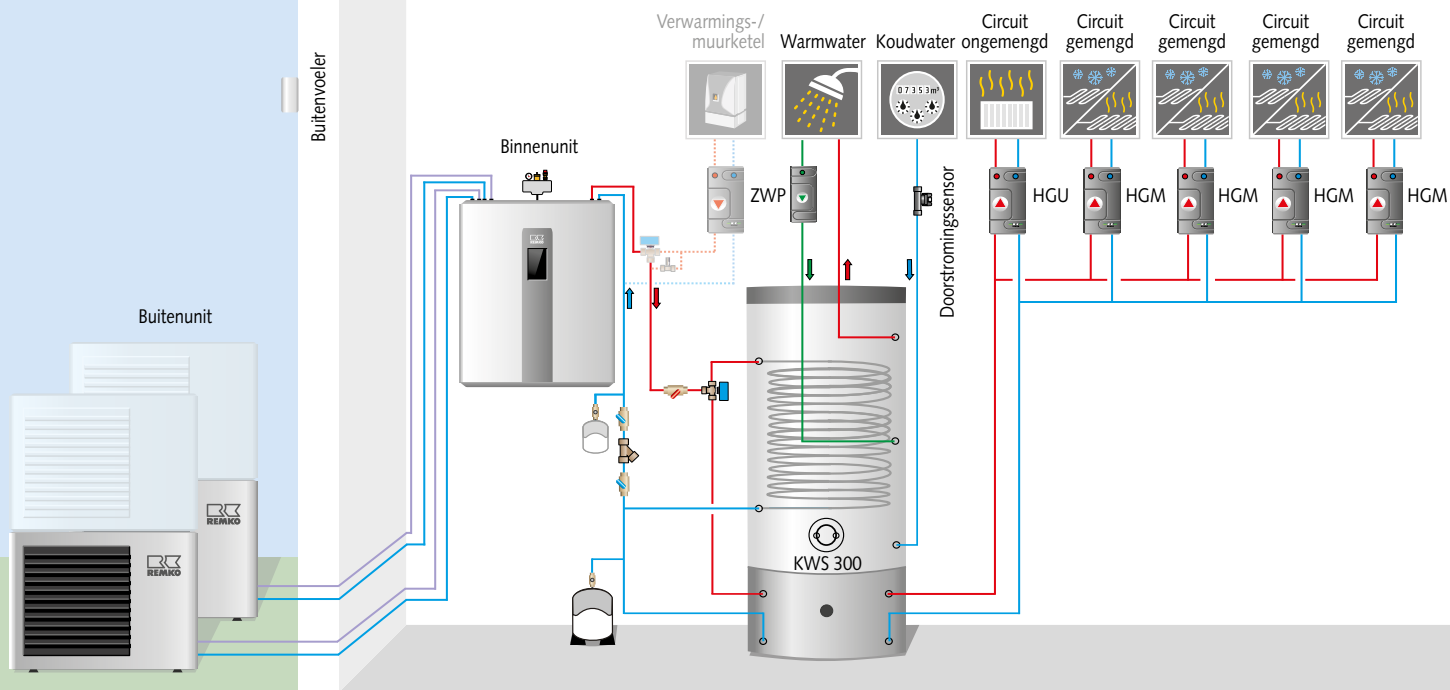
- Binnenunit incl. REMKO Smart-Control Touch
- 2 x buitenunit
- combi-bufferreservoir KWS 300 (300 l)
- Smart-Serv, ingebouwde verwarmingsstaaf 9 kW
- 3-wegschakelklep



3-wegschakelklep, 6/4"



bufferreservoir voor koel- en verwarmingswater en warmwaterbuffer KPS 300



Hydraulisch schema Mannheim Duo (voorbeeld van mono-energetisch of bivalent alternatief bedrijf)

## Technische gegevens

Inzetbereik verwarmen <sup>1)</sup>		17-24 kW	24-32 kW
<b>Apparaattype</b>		<b>WKF 130 Duo</b>	<b>WKF 170 Duo</b>
Nominaal verwarmingsvermogen (min. - max.)	kW	16,0 (2,0 - 25,0)	22,0 (3,0 - 33,6)
Nominaal koelvermogen (min. - max.)	kW	16,0 (2,1 - 21,0)	24,0 (3,1 - 26,4)
Energie-efficiëntieklasse <sup>2)</sup>		A++ / A++	A++ / A+++
<b>Designline Graphit</b>			
EDV-nr.		264252	264257

<sup>1)</sup> Totale warmtebehoefte, VL 35 °C, mono-energetisch <sup>2)</sup> Average, gecombineerde installatie H7 incl. Smart-Control

## Accessoires

Apparaattype	WKF 130 Duo	WKF 170 Duo
<b>REMKO Smart-Count</b> , fabrieksmatig ingebouwde warmteverbruiksmeter voor afzonderlijke meting van verwarming en warmwater	259010	259010
<b>REMKO Smart-Web</b> ethernet-interface voor aansluiting van gangbare thuisrouter-software, voor het inbellen naar de Smart-Control, instellen en aflezen van bedrijfsparameters.	248120	248120
<b>REMKO Smart-Cool</b> voor actieve koeling, buisbouwgroepen en circulatiepomp in binnenunit met stoomdichte isolatie, gebruik bij koelfunctie, wanneer de aanvoertemperatuur lager dan het dauwpunt is.	259086	259086
<b>REMKO BVT setlos</b> 3-wegschakelklep, overstortklep voor aansluiting van een tweede warmtebron, bivalent alternatief bedrijf.	260101	260101
<b>Aanwijzing:</b> Alleen in combinatie met bufferreservoir.		
<b>Warmtecirculatiepompenet HGU</b> toerentalgeregelde warmtecirculatiepompgroep (PWM) / ongemengd	259046	259046
<b>Warmtecirculatiepompenet HGM</b> toerentalgeregelde warmtecirculatiepompgroep (PWM) / gemengd	259047	259047

# WARMTEPOMPPAKKETTEN

Type München Duo



## REMKO SERIE WKF DUO

### Warmtepomppakket – type München Duo

Dit warmtepomppakket is de ideale oplossing voor alle gebruikers met een hoog verwarmingsvermogen en een grote warmwaterbehoefte, die naast de verwarmingsfunctie ook de drinkwaterbereiding van het warmtepompsysteem willen toepassen. Daarnaast kan naar behoefte een koelfunctie worden geactiveerd voor in de zomer. De drinkwaterbereiding gebeurt bijzonder efficiënt via een 500, 800 of 1000 liter bufferreservoir en een elektronisch geregeld verswaterstation in een hygiënisch doorstromingsproces. Met dit warmtepomppakket zijn zowel bivalent alternatieve als mono-energetisch werkende systemen realiseerbaar. Het bufferreservoir dient als hydraulische verdeler bij grote drukverliezen in het verwarmingscircuit.

### Pakket bestaande uit:

- Binnenunit incl. REMKO Smart-Control Touch
- 2 x buitenunit
- Bufferreservoir voor koel- en verwarmingswater KPS 301 (300 l)
- Bufferreservoir voor drinkwater HPS 500 (500 l), MPS 800 (800 l) of MPS 1000 (1000 l)
- Smart-Serv, ingebouwde verwarmingsstaaf 9 kW
- Elektr. geregeld verswaterstation EFS 20,1/EFS 35,1
- 3-wegschakelklep



3-wegschakelklep, 6/4"

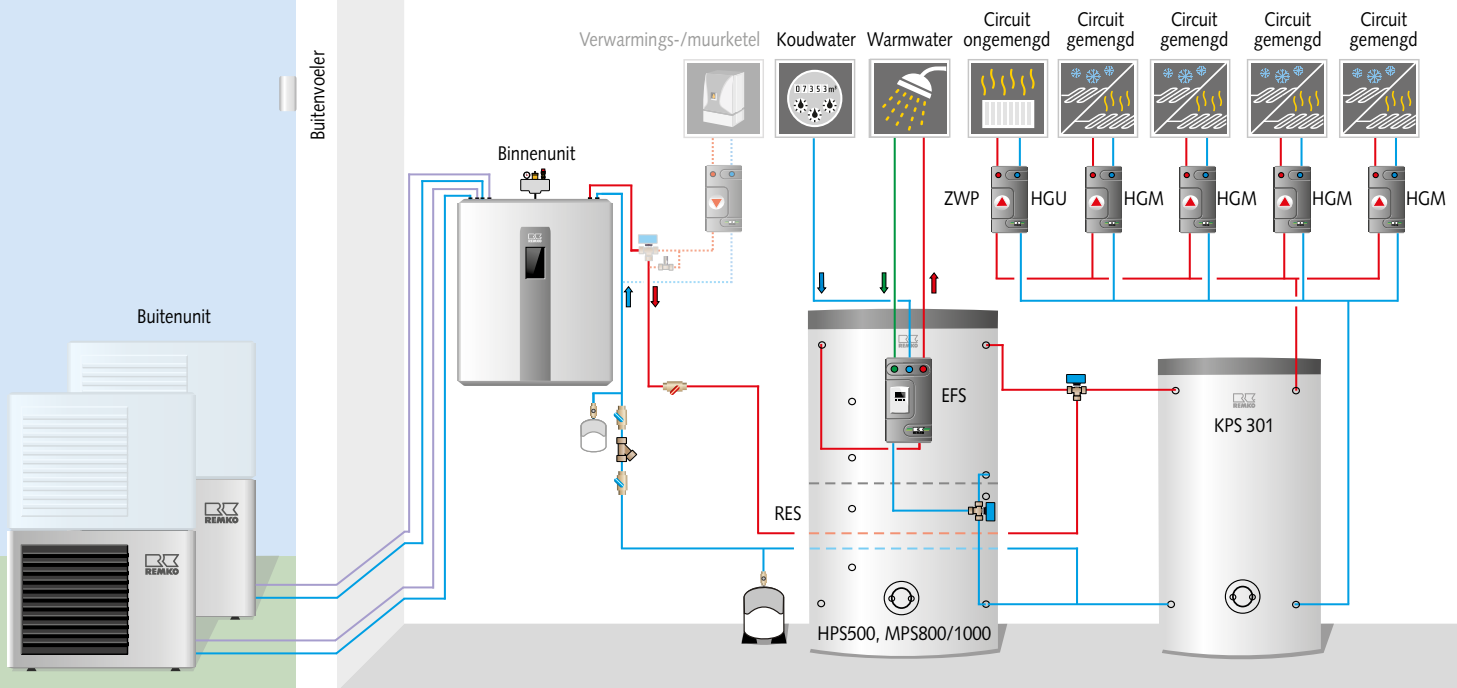


Bufferreservoir voor koel- en verwarmingswater, KPS 301



Verswaterstation met pomp en stromingsschakelaar, EFS 20.1





Hydraulisch schema München Duo ( voorbeeld van mono-energetisch of bivalent alternatief bedrijf)

## Technische gegevens

Inzetbereik verwarmen <sup>1)</sup>		17-24 kW	24-32 kW
<b>Apparaattype</b>		<b>WKF 130 Duo</b>	<b>WKF 170 Duo</b>
Nominaal verwarmingsvermogen (min. - max.)	kW	16,0 (2,0 - 25,0)	22,0 (3,0 - 33,6)
Nominaal koelvermogen (min. - max.)	kW	16,0 (2,1 - 21,0)	24,0 (3,1 - 26,4)
Energie-efficiëntieklasse <sup>2)</sup>		A++ / A++	A++ / A+++
<b>Met HPS 500 en EFS 20.1 designline Graphit</b>			
EDV-nr.		264262	264277
<b>Met MPS 800 en EFS 35.1 designline Graphit</b>			
EDV-nr.		264267	264282
<b>Met MPS 1000 en EFS 35.1 designline Graphit</b>			
EDV-nr.		264272	264287

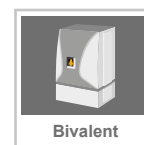
<sup>1)</sup> Totale warmtebehoefte , VL 35 °C, mono-energetisch <sup>2)</sup> Average, gecombineerde installatie HZ/WW incl. Smart-Control

## Accessoires

Apparaattype	WKF 130 Duo	WKF 170 Duo
<b>REMKO Smart-Count</b> , fabrieksmatig ingebouwde warmteverbruiksmeter voor afzonderlijke meting van verwarming en warmwater	259010	259010
<b>REMKO Smart-Web</b> ethernet-interface voor aansluiting van gangbare thuisrouter-software, voor het inbellen naar de Smart-Control, instellen en aflezen van bedrijfsparameters.	248120	248120
<b>EMKO BVT setlos</b> 3-wegschakelklep, overstortklep voor aansluiting van een tweede warmtebron, bivalent alternatief bedrijf.	260101	260101
<b>Aanwijzing:</b> Alleen in combinatie met bufferreservoir.		
<b>REMKO Smart-Cool</b> voor actieve koeling, buisbouwgroepen en circulatiepomp in binnenunit met stoomdichte isolatie, gebruik bij koelfunctie, wanneer de aanvoertemperatuur lager dan het dauwpunt is.	259086	259086
<b>Warmtecirculatiepompenetset HGU</b> toerentalgeregelde warmtecirculatiepompgroep (PWM) / ongemengd	259046	259046
<b>Warmtecirculatiepompenetset HGM</b> toerentalgeregelde warmtecirculatiepompgroep (PWM) / gemengd	259047	259047

# WARMTEPOMPPAKKETTEN

Type Frankfurt Duo



## REMKO SERIE WKF DUO

### Warmtepomppakket type Frankfurt Duo

Het energiebesparingspakket is voorbereid voor het koppelen aan solarthermische installaties of een vaste-brandstofketel voor verwarmings- en drinkwaterondersteuning. De drinkwaterbereiding gebeurt via een 800 liter of 1000 liter bufferreservoir en een elektronisch geregeld verswaterstation in een hygiënisch doorstromingsproces. Met dit warmtepomppakket zijn zowel bivalent alternatief als mono-energetisch werkende systemen realiseerbaar. De separate pompbouwgroep HGM (te bestellen als optie) voor het verwarmingscircuit is voorzien van een aan de behoefte aangepaste, uiterst efficiënte PWM pomp.

### Pakket bestaande uit:

- Binnenunit incl. REMKO Smart-Control Touch
- 2 x buitenunit
- Multifunctioneel bufferreservoir MPS 800 (800 l) of MPS 1000 (1000 l)
- Smart-Serv, ingebouwde verwarmingsstaaf 9 kW
- Elektrisch geregeld verswaterstation EFS 20,1
- 2x 3-wegschakelklep



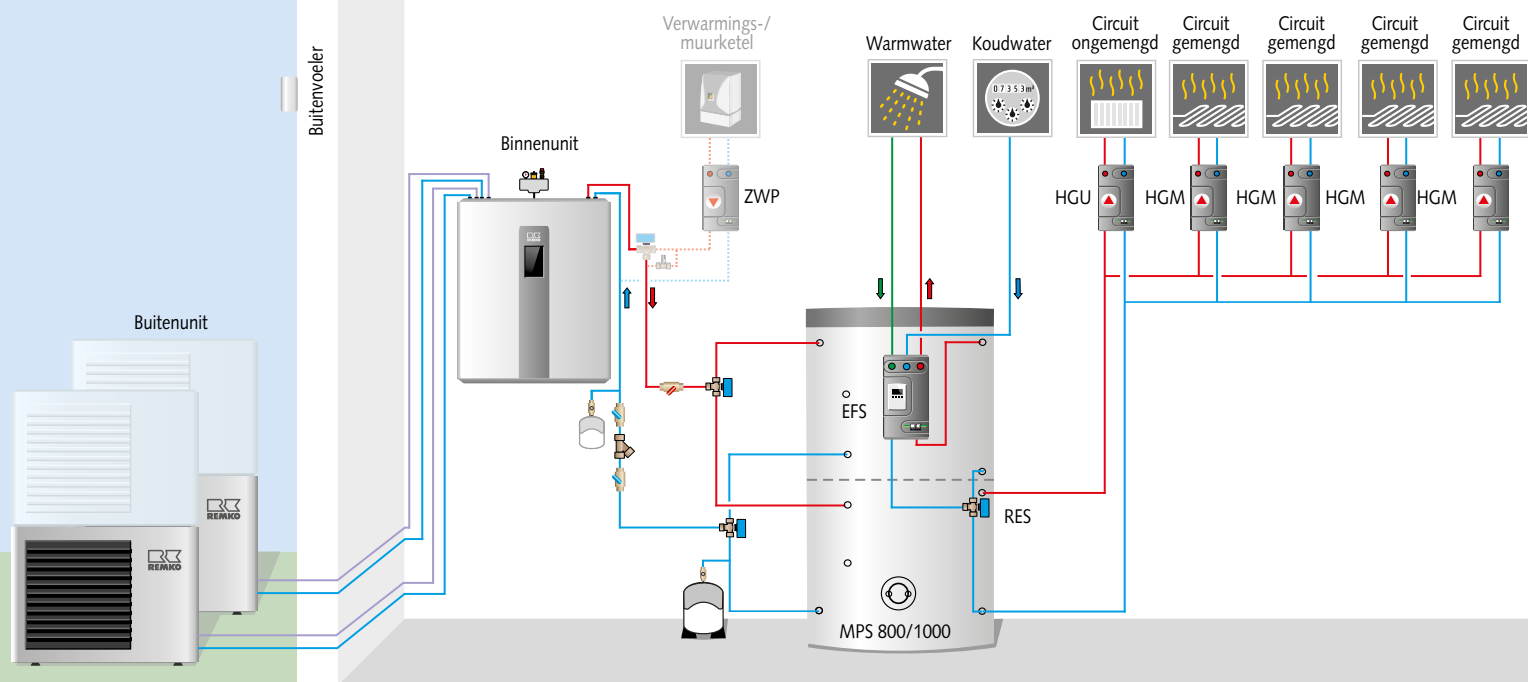
3-wegschakelklep, 6/4"



Multifunctioneel bufferreservoir, MPS 800 of MPS 1000



Verswaterstation met pomp en stromingsschakelaar, EFS 20.1



Hydraulisch schema Frankfurt Duo (voorbeeld van mono-energetisch of bivalent alternatief bedrijf)

## Technische gegevens

Inzetbereik verwarmen <sup>1)</sup>	17-24 kW	24-32 kW
<b>Apparaattype</b>	<b>WKF 130 Duo</b>	<b>WKF 170 Duo</b>
Nominaal verwarmingsvermogen (min. - max.)	kW 16,0 (2,0 - 25,0)	22,0 (3,0 - 33,6)
Energie-efficiëntieklasse Frankfurt Hz/WW	A++ / A++	A++ / A+++
<b>Met MPS 800 en EFS 20.1 designline Graphit</b>		
EDV-nr.	264292	264312
<b>Met MPS 1000 en EFS 20.1 designline Graphit</b>		
EDV-nr.	264302	264322

<sup>1)</sup> Totale warmtebehoefte, VL 35 °C, mono-energetisch <sup>2)</sup> Average, gecombineerde installatie Hz/WW incl. Smart-Control

## Accessoires

Apparaattype	WKF 130 Duo	WKF 170 Duo
<b>REMKO Smart-Count</b> , fabrieksmatig ingebouwde warmteverbruiksmeter voor afzonderlijke meting van verwarming en warmwater	259010	259010
<b>REMKO Smart-Web</b> ethernet-interface voor aansluiting van gangbare thuisrouter-software, voor het inbellen naar de Smart-Control, instellen en aflezen van bedrijfsparameters.	248120	248120
<b>EMKO Smart-BVT</b> los 3-wegschakelklep, overstortklep voor aansluiting van een tweede warmtebron, bivalent alternatief bedrijf.	260101	260101
<b>Aanwijzing:</b> Alleen in combinatie met bufferreservoir.		
<b>Warmtecirculatiepompenset HGU</b> toerentalgeregelde warmtecirculatiepompgroep (PWM) / ongemengd	259046	259046
<b>Warmtecirculatiepompenset HGM</b> toerentalgeregelde warmtecirculatiepompgroep (PWM) / gemengd	259047	259047

# BUFFERSYSTEMEN

## REMKO SERIE HPS / MPS

### Bufferreservoir voor verwarmingswater

- Universeel toepasbaar als parallel-buffer (hydr. wissel) of serie-buffer
- Met blindflensdeksel D240 voor het naderhand inbouwen van een pijpwarmtewisselaar RWT 31
- Elektrische dompelverwarming inschroefbaar 6/4"
- Max. bedrijfstemperatuur 95 °C
- Werkdruk max. 3 bar
- Testdruk 4,5 bar
- Corrosiebeschermende coating buiten
- 9 schroefaansluitingen (11 bij MPS 800/MPS 1000) 6/4" IG met instroomremmers
- 4 schroefdraadnippels 1/2" voor voeler-/thermometer-dompel-hulzen
- Van kwaliteitsstaal S235 volgens DIN EN 10 025/10 111
- Uiterst efficiënte 2-schalige warmte-isolatie, 100 mm, zilvergrijs

### Technische gegevens

Apparaattype		HPS 500	MPS 800	MPS 1000
Buffertype		Bufferreservoir	Multifunctioneel	bufferreservoir
Buffervolume	liter	500	800	1000
BEVB	kW/24h	2,8	3,4	3,5
Warmhoudverlies	W	116	141	145
Energie-efficiëntieklasse		C	-	-
Hoogte met isolatie	mm	1725	1785	2135
Diameter met isolatie	mm	850	990	990
Diameter zonder isolatie	mm	650	790	790
Kantelmaat zonder isolatie	mm	1670	1750	2090
Gewicht	kg	113	157	176
EDV-nr.		270300	270380	270400



## REMKO SERIE KPS

### Warm/koud water bufferreservoir

- Universeel toepasbaar als parallel-buffer (hydr. wissel) of serie-buffer
- Met reinigingsflensdeksel D180 voor naderhand inbouwen
- Geribde pijpwarmtewisselaar RWT 18 naderhand in te bouwen
- Elektrische dompelverwarming, inschroefbaar 6/4"
- Bedrijfstemperatuur min. 7°C, max. 95 °C
- Werkdruk 3 bar
- Plaatstaal binnenketel S235 volgens DIN EN 10 025/10 111
- 4 schroefaansluitingen AG 5/4"
- Folie-buitenmantel zilvergrijs
- Hoogwaardige PUR-isolatie 50 mm (CFK-, HCFK- en HK-vrij), waterdampdiffusiedicht
- Voelerkanaal voor variabele voelerpositionering KPS 301

### Technische gegevens

Apparaattype		KPS 131	KPS 301
Buffertype		Warm/koud water bufferreservoir	
Buffervolume	liter	130	306
BEVB	kW/24h	0,89	1,61
Warmhoudverlies	W	37	67
Energie-efficiëntieklasse		A	B
Hoogte met isolatie	mm	635	1295
Diameter	mm	700	700
Kantelmaat met isolatie	mm	909	1441
Gewicht	kg	35	72
EDV-nr.		270241	270251



## REMKO SERIE EWS E / KWS

### Buffer voor drinkwaterverwarming

- Geëmailleerd met dubbel gewikkelde gladde pijpwarmtewisselaar en bijzonder groot warmtewisselaaroppervlak
- Binnenreservoir met magnesiumbeschermingsanode volgens DIN 4753
- PUR-isolatie (CFK-, HCFK- en HK-vrij)
- Werkdruk: max 10 bar
- Maximale bedrijfstemperatuur 95 °C
- Aansluitmogelijkheden voor circulatie 3/4" AG
- Koudwaterinlaat en warmwateruitlaat 1" IG
- Met reinigingsflensdeksel D180
- Flensinbouwverwarming (legionellabescherming) of geribde pijpwarmtewisselaar 18 naderhand in te bouwen

### Technische gegevens

Apparaattype		EWS 200 E	EWS 301 E	EWS 500 E	KWS 300
Buffertype			Drinkwaterbuffer geëmailleerd		Combi-bufferreservoir
Drinkwatervolume netto	liter	168	264	426	275
Volume bufferreservoir (stoomdicht)		–	–	–	100
Warmtewisselaaroppervlak	m <sup>2</sup>	2,0	3,4	6,2	3,2
BEVB	kW/24h	1,37	1,64	1,88	1,77
Warmhoudverlies	W	57	68	78	74
Energie-efficiëntieklasse		B	B	B	B
Taprofiel		XL	XL	3 XL	XXL
Hoogte	mm	1340	1420	1921	1760
Diameter	mm	555	650	750	750
Kantelmaat	mm	1455	1560	2023	1879
Gewicht	kg	90	145	222	190
EDV-nr.		270550	270651	270800	270700

## Accessoires



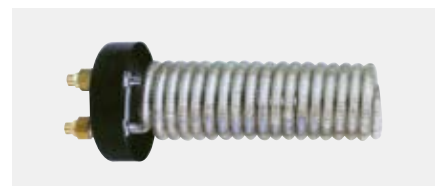
**Elektrische hulpverwarming 6 kW**  
elektrische hulpverwarming 6/4" voor inbouw in een bufferreservoir. Inclusief temperatuurregeling voor veiligheidstemperatuurbegrenzer. Aansluitbaar 2, 4 of 6 kW.  
**Aanwijzing:** niet geschikt voor drinkwaterbuffer.

Voor apparaattype	EDV-nr.
KPS, MPS, HPS	260063



**Flensinbouwverwarming**  
Bestaande uit een hoogwaardig pijpverwarmingselement dat geïsoleerd gemonteerd is op een flensplaat. Meegeleverd: aardstroomafleider, temperatuurvoeler en veiligheidstemperatuurbegrenzer. Max. werkdruk 10 bar. Verwarmingsvermogen 6 kW.  
**Aanwijzing:** niet geschikt voor bufferreservoirs van de serie HPS/MPS/KPS.

Voor apparaattype	EDV-nr.
EWS 301/500 E, KWS 300	260175



**Geribde pijpwarmtewisselaar**  
Voor extra indirecte verwarming, bijv. door solarthermische installatie

Apparaattype	RWT 18	RWT 31
Passend voor bufferreservoir en drinkwaterbuffer	EWS 301 E EWS 500 E KPS 301 KWS 300	HPS 500 MPS 800 MPS 1000
Warmtewisselaaroppervlak	1,40 m <sup>2</sup>	3,10 m <sup>2</sup>
Inbouw lengte in	440 mm	530 mm
Aansluiting G	3/4 inch	1 inch
Inhoud	1,50 l	2,50 l
Flens	180/8-gats Ø	240/12-gats Ø
EDV-nr.	260200	260210

# ACCESSOIRES

## Smart-warmtepompen



### REMKO Smart-Control Touch afstandsbediening

Met de kabelafstandsbediening kunnen alle functies van de warmtepomp en het verwarmingscircuit worden ingesteld. Regeling van de verwarmingscircuits (FBH of radiatoren) op basis van de kamertemperatuur en regeling van het dauwpunt door afzonderlijk leverbare modbus vocht- en temperatuurvoelers is mogelijk.

**EDV-nr.**

Smart-Control Touch	248109
Kamertemp./vochtsensor	248103



### REMKO Smart-Web

Instellen en aflezen van de bedrijfsparameters met behulp van een smartphone, tablet-pc, laptop enz.

EDV-nr. 248120

### REMKO Smart-Com

Aanvullende software voor aansluiting van de warmtepomp op een KNX-systeem

EDV-nr. 254090



### Gasdetector R32

Detecteert gefluoreerde koelmiddelen en schakelt bij een te hoge gasconcentratie. Het is mogelijk om hiermee een afzuigventilator of waarschuwingssignaal te activeren.

**EDV-nr.**

Gasdetector R32	260829
-----------------	--------



### REMKO Easy-Control EC-1

Centraal aangebrachte ruimtethermostaat voor ruimtespecifieke regeling van de warmtepomp bij het verwarmen/koelen. Touchdisplay voor het instellen van de insteltemperatuur, verwarmingsbedrijf, afwezigheid, in-/uitschakelen. Communicatie via het modbusprotocol

**EDV-nr.**

REMKO Easy-Control EC-1	248107
-------------------------	--------



### Tweerichting-energiemeter

Stroommeter voor Smart Heating/Cooling, functie voor aansluiting van een PV-installatie. 400V/3~/50 met S0 interface.

**EDV-nr.**

Tweerichting-energiemeter	259065
---------------------------	--------



### Vloerconsoles van versterkt rubber

**EDV-nr.**

BK-600 Plus (2x voor Duo)	260023
BK-1000 Plus (2x voor Duo)	260024

### Wandconsoles incl. trillingsdemper

WKM-600 (2x voor Duo)	260079
Geluidsisolatieset	1613900



### Verbindingsleiding, per meter

tussen buiten- en binnenunit (prijs per meter)

**Voor apparaattype**    **Ø**    **EDV-nr.**

WKF 80	1/4/3/8	260012
WKF 100-130 (Duo)	3/8/3/8	260010
WKF 170 (Duo)	3/8/3/4	260013



### Elektrische condensafvoerwarming

Temperatuurgeregeld voor het waarborgen van de afvoer van het dooiwater bij buitentemperaturen beneden het vriespunt.

**EDV-nr.**

Elektrische condensafvoerwarming	260045
----------------------------------	--------



### Condensopvangbak

Van aluminium per buitenunit incl. temperatuurgeregelde elektronische condensbakverwarming, geperforeerd vuilrooster en olieafscheider. Volgens § 62, par.1, WHG (wet op de waterhuishouding).

**EDV-nr.**

Condensopvangbak WKF 80-170	260135
-----------------------------	--------





### 3-wegschakelklep

Elektrische 3-wegschakelklep voor drinkwaterbereiding en separaat koelcircuit (vierleidingensysteem).

	EDV-nr.
5/4"	260072
6/4"	259055



### BVT-set los

Voor externe aansluiting van een 2e WE met groter verwarmingsvermogen. Bestaande uit: 3-wegklep, overstortklep 1"

	EDV-nr.
BVT-set los 5/4"	260081
BVT-set los 6/4"	260101



### Overstortklep

Overstortklep 1" voor het beveiligen van de minimale volumestroom.

	EDV-nr.
Overstortklep	260080



### Warmtecirculatiepompset HGU

Toerentalgeregelde (PWM) warmtecirculatiepomp zonder mengers, kogelkranen met thermometer

EDV-nr. 259046



### Verwarmingsbescherming

Anticorrosiemiddel en hardheidsstabilisering voor conventionele warmwaterverwarmingssystemen, vloerverwarmingen van staal-, koper- en aluminiumhoudende materialen.

	EDV-nr.
zonder vorstbeveiliging 1 L	260819
zonder vorstbeveiliging 10 L	260823
met vorstbeveiliging 20 L	260807
met vorstbeveiliging 200 L	260808
met vorstbeveiliging 1000 L	260809



### Slibafscheider

Voor het filteren van verontreinigingen en corrosieproducten uit het verwarmingswater, glycolbestendig en geïsoleerd.

	EDV-nr.
1" tot 2,1 m <sup>3</sup> /h	260803
1 1/2" tot 5,4 m <sup>3</sup> /h	260804



### Bufferaansluitset

Buisbouwgroep incl. elektrische stelmotor voor aansluiting van de aanvoer van een externe warmwaterbuffer

	EDV-nr.
Bufferaansluitset	259080



### Impulsgever circulatie

Voor het realiseren van een impulsgestuurde circulatiepomp via de REMKO Smart-Control.

	EDV-nr.
Impulsgever	259045



### Buisdoorvoering

Robuuste EPDM-afdichting voor waterdichte afdichting van de koelmiddelleidingen en de elektrische leidingen. Ø 100 mm

Voor apparaattype	EDV-nr.
Serie WKF	259061
Afdichting voor Ø 105mm	259059



### Externe dauwpuntbewaker

incl. 1 contactvoeler. Als extra beveiliging om vochtvorming te voorkomen. De vochtigheid wordt rechtstreeks op de oppervlakken gecontroleerd. Aansluiting van max. 5 meetvoelers mogelijk.

	EDV-nr.
Ext. dauwpuntbewaker	259070
Extra contactvoeler	259071



### Doorstromingssensor

Dynamische hygiënefunctie met frequentie-uitgang voor registratie van het koudwatervolume in de drinkwaterbuffer. Regeling volgens DIN 1988-200

	EDV-nr.
Tapvolume ≤ 25 l/min	254070
Tapvolume ≥ 25 l/min	254080



### Dompelvoeler PT1000

– referentievoeler solar bufferreservoir  
– drinkwaterbuffer EWS E  
– algemene buffervoeler

EDV-nr. 259062

### Collectorvoeler PT1000

Voor koppeling van solarthermische installaties  
EDV-nr. 260102

**Contactvoeler PT1000** Voor aansluiting van  
– een temperatuurgeregelde circulatiepomp via Smart-Control  
– een verwarmingscircuit met mengers (2 stuks nodig)

EDV-nr. 259060



# REMKO SERIE EFS

Verswaterstations



## REMKO SERIE EFS

### Elektronisch geregelde verswaterstations

De verswaterstations van REMKO dienen voor een hygiënische drinkwaterbereiding in combinatie met bufferreservoirs. De apparaten zijn compleet uitgerust met elektronische regeling, uiterst efficiënte toerentalgeregelde pomp, stromingsschakelaar en platenwarmtewisselaar. De warmtewisselaar is geconstrueerd voor een grote tapcapaciteit van 18 liter/min (EFS 20.1), 32 liter/min (EFS 35.1) resp. 50 liter/min (EFS 50.1). De verswaterstations worden montagegereed in de EPP behuizing geleverd. De EFS 35,1/50,1 wordt op de wand gemonteerd. Verswaterstation EFS 20.1 kan rechtstreeks op de buffer of op de wand worden gemonteerd.

### Technische gegevens

Apparaattype		EFS 20,1	EFS 35,1	EFS 50,1
Overdrachtvermogen	kW	44 <sup>1)</sup>	79 <sup>2)</sup>	122 <sup>3)</sup>
Installatieplaats		buffer/wand	wand	wand
warmtepomp type	WKF	80,100,130 170 130-170 Duo	170 130-170 Duo	130-170 Duo
Min. buffervolume voor warmwaterbereiding	L	500	800	1000
Aansluitingen primair (binnendraad)	Inch	3/4	1 1/2	2
Aansluitingen secundair AG vlakke afdichting	Inch	3/4	1	1 1/4
Afmetingen hoogte/breedte/diepte max.	mm	540/345/324	795/602/298	795/602/298
Taphoeveelheid bij 45 °C taptemperatuur en 50 °C buffertemperatuur	l/min	18	32	50
Taphoeveelheid bij 45 °C taptemperatuur en 60 °C buffertemperatuur	l/min	31	50	77
Taphoeveelheid bij 45 °C taptemperatuur en 70 °C buffertemperatuur	l/min	39	64	88
EDV-nr.		260180	260181	260182

<sup>1)</sup> Tapcapaciteit bij 50 °C buffertemperatuur / 18 l/min. / 10 °C KW-aanvoer

<sup>2)</sup> tapcapaciteit bij 50 °C buffertemperatuur / 32 l/min. / 10 °C KW-aanvoer

<sup>3)</sup> tapcapaciteit bij 50 °C buffertemperatuur / 50 l/min. / 10 °C KW-aanvoer

### Accessoires

Apparaattype	EFS 20,1	EFS 35,1	EFS 50,1
<b>Circulatiepomp EFS 20.1/35.1/50.1</b> uiterst efficiënte toerentalgeregelde circulatiepomp voor installatie in het verswaterstation	260185	259053	259053
<b>3-wegschakelklep</b> voor temperatuurafhankelijk inlaat in het bufferreservoir	260072	260072	260072



#### Retourloopinlaatset RES

Voor EFS 20,1, voor aansluiting op bufferreservoir, incl. bufferaansluitbuizen en 3-wegschakelklep voor temperatuurafhankelijke inlaat in het bufferreservoir.

**Aanwijzing:** niet geschikt voor EFS 35.1/50.1

Voor apparaattype	EDV-nr.
MPS 800	259031
MPS 1000	259032



#### Bufferaansluitset

Voor bufferreservoir, voor rechtstreekse aansluiting van het verswaterstation EFS 20.1 op het bufferreservoir.

**Aanwijzing:** niet geschikt voor EFS 35.1/50.1

Voor apparaattype	EDV-nr.
HPS 500	259040
MPS 800	259041
MPS 1000	259042



## Accessoires – waterbereiding



### Analysekoffer volgens VDI 2035

Voor wateranalyse van verwarmingsinstallaties volgens DIN VDI 2035. Complete set in een praktische servicekoffer met alle benodigde onderdelen.

	EDV-nr.
Analysekoffer	1904574



### Herbruikbare patroon 110 met adapter

Voor volledige demineralisatie van verwarmingswater, drukbestendig tot 6 bar, meerdere malen te gebruiken, gevuld met mengbedhars

	EDV-nr.
Herbruikbare patroon	260824



### Mengbedhars

Navuleenheid voor herbruikbare patroon 110

	EDV-nr.
Mengbedhars	260825



### Slangset DN 12

Drukbestendig tot 10 bar

	EDV-nr.
Slangset	260826



### Watermeter 1/2"

Voor meting van de waterhoeveelheid bij het vullen van het systeem

	EDV-nr.
Watermeter	260828



### LF-meetcel met adapter

Voor meting van de geleidbaarheid, met optische weergave door gekleurde leds

	EDV-nr.
LF-meetcel	260827

# REMKO SERIE SWK

ARTdesign geluidwerende kappen



Uitvoering  
zilver/zwart

## REMKO SERIE SWK

### Geluidswering voor hoogwaardige toepassingsgebieden

Benut de geluiddempende werking van het materiaal EPP-polypropyleen. De geluidwerende kap wordt vooral gebruikt in omgevingen waar hoge eisen aan de geluidsemissie worden gesteld. Door de gepatenteerde bouwwijze, de geluiddempende werking van het materiaal EPP-polypropyleen en het omleiden van de lucht, wordt de geluidsemissie beperkt.

### Past in elke omgeving

Naast de standaardkleur zwart is de geluidwerende kap verkrijgbaar in de kleurvarianten zilver, groen en bruin. Verder voldoen wij aan individuele kleurwensen met speciale kleuren volgens RAL.

### Techniek

De gepatenteerde technologie van de geluidwerende kap zorgt voor een effectieve geluidsbepierking. De werking van de apparaten wordt er niet nadelig door beïnvloed.

### Planing en opstelling

Door het optische design integreert de geluidwerende kap goed in de omgeving. Door de brandveiligheidsklasse B2 en de uv-bestendigheid kan de kap vrijwel overal worden opgesteld. Bij planning op basis van het Duitse voorschrift inzake geluidshinder (TA Lärm) zijn de tonale componenten verwaarloosbaar. Deze bedragen hoogstens 6 dB(A). Afhankelijk van de opstelplaats kan de kap zorgen voor een geluidsreductie tot 15 dB(A).

### Gegarandeerd multifunctioneel

De REMKO geluidwerende kap beperkt niet alleen de geluidsemissie maar biedt ook bescherming tegen vandalisme en tegen weersinvloeden zoals hagel, sneeuwjacht, zonnestraling enz.

### Individuele aanpassing

De geluidwerende kap kan naderhand worden gemonteerd. Ook de REMKO airconditioners kunnen worden voorzien van een geluidwerende kap. Bij veel merkproducten is individuele aanpassing mogelijk.





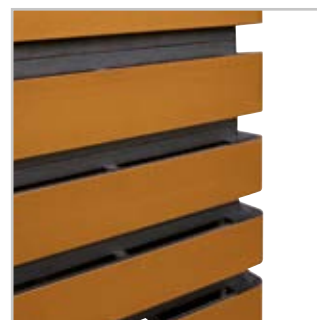
Geluidsreductie tot max.  
15 dB(A)



EPP-polypropyleen heeft effectieve dempingseigenschappen



Uitvoering groen/zwart



Uitvoering bruin/zwart

## Technische gegevens

Apparaattype		SWK 4,1	SWK 5,1	SWK 7,1
warmtepomptype		WKF 80	WKF 100/130	WKF 170
Buitenafmetingen h/b/d	mm	1155/1385/1100	1400/1385/1100	1880/1385/1100
Taille max. d'appareil <sup>1)</sup> Dimensions H/L/P	mm	1020/1010/460	1260/1170/460	1740/1170/460
Gewicht	kg	40	43	48
<b>Uitvoering zwart</b>				
kleur vergelijkbaar met RAL 7021				
EDV-nr.		260908	260909	260910
<b>Uitvoering zilver/zwart</b>				
kleur vergelijkbaar met RAL 9006/7021				
EDV-nr.		260918	260919	260920
<b>Uitvoering groen/zwart</b>				
kleur vergelijkbaar met RAL 6020/7021				
EDV-nr.		260938	260939	260940
<b>Uitvoering bruin/zwart</b>				
kleur vergelijkbaar met RAL 8003/7021				
EDV-nr.		260948	260949	260950
<b>Speciale kleur volgens RAL</b>				
EDV-nr.		260988	260989	260990
<b>Aanpassing ter plaatse aan merkproducten <sup>1)</sup></b>				
EDV-nr.		260924	260925	260927

<sup>1)</sup> Gesloten luchtscheidingsplaat voor aanpassing ter plaatse aan het aanwezige merkproduct / meerprijs.

# OVERZICHT BINNENUNITS

Koudwater-binnenunits voor koelen en verwarmen



## REMKO SERIE WLT EC

Wandunits in 2-leiding-uitvoering met multifunctionele regeltechniek

Apparaatype		WLT 30-90 EC
Koelvermogen	kW	2,8 - 9,3
Verwarmingsvermogen	kW	4,2 - 11,3
Technische gegevens zie koudwater-aircosystemen		



## REMKO SERIE KWD EC

Plafondcassettes in 2-leiding-uitvoering met multifunctionele regeltechniek

Apparaatype		KWD 25-100 EC
Koelvermogen	kW	2,6 - 9,7
Verwarmingsvermogen	kW	3,7 - 12,3
Technische gegevens zie koudwater-aircosystemen		



## REMKO SERIE KWK EC (DM)

Wand- en plafonddkasten, in 2-leidingen- of 4-leidingen-uitvoering met traploze EC-ventilator

Apparaatype		KWK 135-875 EC
Koelvermogen	kW	1,3 - 8,8
Verwarmingsvermogen	kW	1,6 - 9,2
Technische gegevens zie koudwater-aircosystemen		



## REMKO SERIE KWK EC ZW

Plafonddkasten voor inbouw in verlaagde plafonds, in 2-leidingen- of 4-leidingen-uitvoering met traploze EC-ventilator

Apparaatype		KWK 135-785 EC ZW
Koelvermogen	kW	1,3 - 8,8
Verwarmingsvermogen	kW	1,6 - 9,2
Technische gegevens zie koudwater-aircosystemen		

A woman with long hair, wearing a striped shirt and a dark skirt, stands in a field of tall grass at sunset. Her arms are raised, and she is looking up at the sun. The background shows rolling hills under a golden sky.

# DE TOEKOMST LIGT IN DE NATUR

## ■ VOORDELEN VAN EEN WARMTEPOMP

### Meer levenskwaliteit

- behaaglijke warmte en warm water met één apparaat
- klimaatregelingsfunctie op warme zomerdagen
- schone energiedrager en milieuvriendelijke techniek

### Meer onafhankelijkheid

- warmte met fotovoltaïsche cellen, onafhankelijk van prijsschommelingen
- warmtepompeigenaars zijn niet afhankelijk van olie- en aardgasimport omdat ze regionaal opgewekte stroom gebruiken

### Meer klimaatbescherming

- warmtepompen veroorzaken aanzienlijk minder CO<sub>2</sub>-uitstoot dan conventionele verwarmingssystemen.
- stroom wordt steeds duurzamer, en daardoor de warmtepomp ook

# REMKO KWALITEIT MET SYSTEEM

Klimaat | Warmte | Nieuwe energievormen

**REMKO GmbH & Co. KG**  
Klima- und Wärmetechnik

Im Seelenkamp 12  
32791 Lage

Telefoon +49 (0) 5232 606-0  
Fax +49 (0) 5232 606-260

E-mail [info@remko.de](mailto:info@remko.de)  
Internet [www.remko.de](http://www.remko.de)

**Hotline nationaal**  
+49 (0) 5232 606-0

**Hotline internationaal**  
+49 (0) 5232 606-130

