



with 3 µm

HB

# BEHÄLTERZUBEHÖR

## BEHÄLTERZUBEHÖR



### INHALT

Reinigungsdeckel	43
Niveau-Ölschaugläser	46
Niveau-Schwimmschalter	48
Luftentfeuchterfilter (LEF)	51
Einfüll- und Belüftungfilter	54
Allgemeine technische Informationen	55

## REINIGUNGSDECKEL

### PRODUKTBESCHREIBUNG

- Für den sicheren Verschluss von Revisionsöffnungen
- Montage über Teilkreis- oder Zentralverschraubung
- Typen RD 250-4 und RD 250/235 für Stahlölbehälter mit niedriger Bauhöhe
- Typen RD 350 und RD 475 nach DIN 24339
- Prüfdruck für alle RD-Typen max. 0,5 bar
- O-Ring & Profildichtung aus Perbunan (NBR Standard), Viton (FKM) und EPDM lieferbar
- Werkstoff: Aluminium
- Alle Reinigungsdeckel mit Teilkreisverschraubung auch in Stahl oder VA lieferbar
- Ausführung "W" mit Sichtfenster aus Polycarbonat
- Alle Aluminium-Reinigungsdeckel auch mit Kundenlogo erhältlich



Typenschlüssel Reinigungsdeckel							
Bezeichnung	Größe	Werkstoff		Ausführung**			
RD	350-V324-6	-		W			
	250/235	-	=>	Alu (Standard)	-	=>	Standard
	250-4	ST	=>	S235JR	W	=>	Sichtfenster
	320-6	V2A	=>	1.4301			
	350-V324-4	V4A	=>	1.4571			
	350-V324-6						
	475-V449-6						
	595-V570-8						
	235-200*						
	345-300*						

\* Zentralverschraubung

\*\* in den Größen 350 und 475 erhältlich

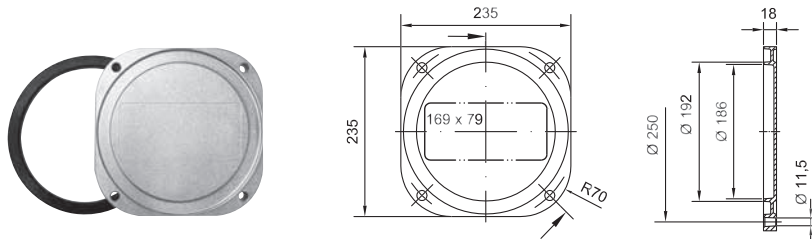


Typenschlüssel Dichtung		
Bezeichnung	Größe	Werkstoff
D	268	NBR
		NBR
		FKM (Viton®)
		EPDM



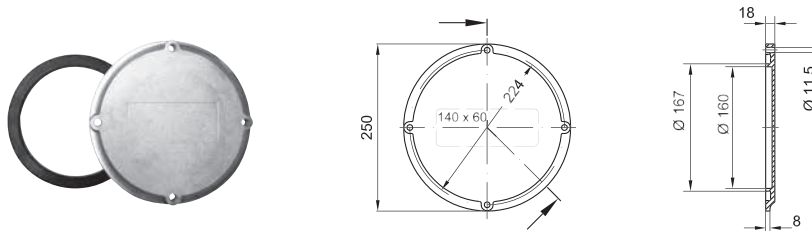
## REINIGUNGSDECKEL

### ABMESSUNGEN AUSFÜHRUNG TEILKREISVERSCHRAUBUNG



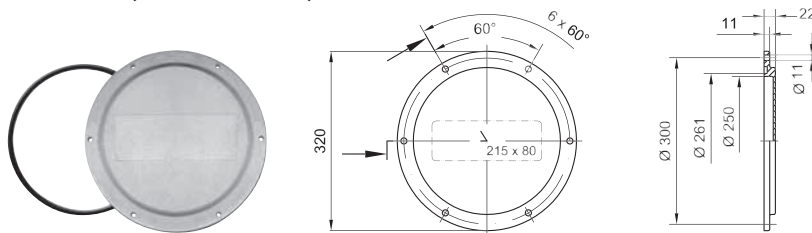
RD 250/235 (Art. Nr.: 3081)

Profildichtung 16 x 18	
Art.-Nr.	Bezeichnung
3079	D193 NBR
3086	D193 FKM



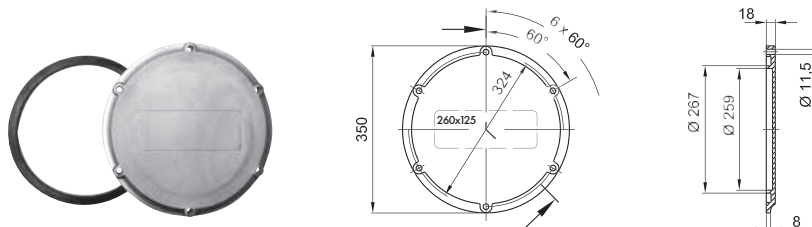
RD 250-4 (Art. Nr.: 3090)

Profildichtung 16 x 18	
Art.-Nr.	Bezeichnung
3091	D168 NBR
3092	D168 FKM



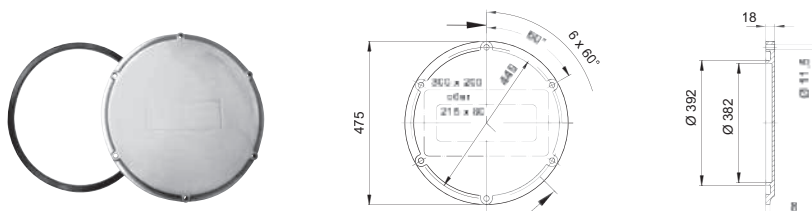
RD 320-6 (Art. Nr.: 3000)

O-Ring Dichtung	
Art.-Nr.	Bezeichnung
3003	260 x 10 NBR
3004	260 x 10 FKM



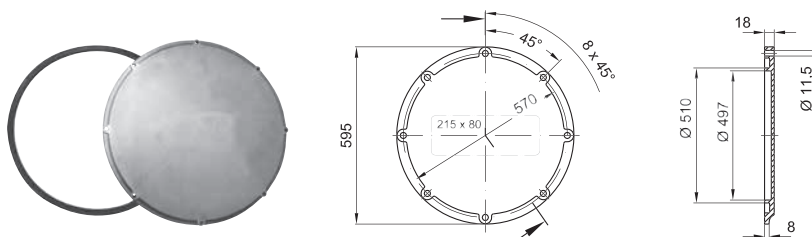
RD 350-V 324-6 DIN 24339 (Art. Nr.: 3299)

Profildichtung 16 x 18	
Art.-Nr.	Bezeichnung
3151	D268 NBR
3152	D268 FKM
3153	D268 EPDM



RD 475-V 449-6 DIN 24339 (Art. Nr.: 3450)

Profildichtung 16 x 18	
Art.-Nr.	Bezeichnung
3451	D393 NBR
3452	D393 FKM
3453	D393 EPDM



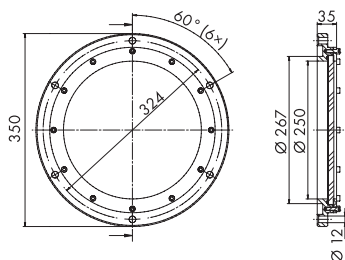
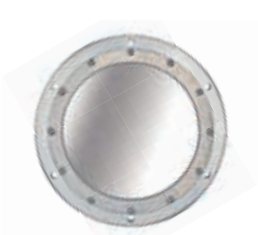
RD 595-V 570-8 (Art. Nr.: 3652)

Profildichtung 16 x 18	
Art.-Nr.	Bezeichnung
3651	D512 NBR
3661	D512 FKM

Das empfohlene **Anzugsmoment** der Muttern beträgt für **alle Reinigungsdeckelgrößen 10 Nm**.

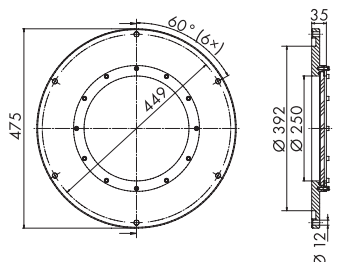
## ABMESSUNGEN

### AUSFÜHRUNG MIT SICHTFENSTER



RD 350-V 324-6-W (Art. Nr.: 3440)

Profildichtung 16 x 18	
Art.-Nr.	Bezeichnung
3151	D268 NBR
3152	D268 FKM
3153	D268 EPDM

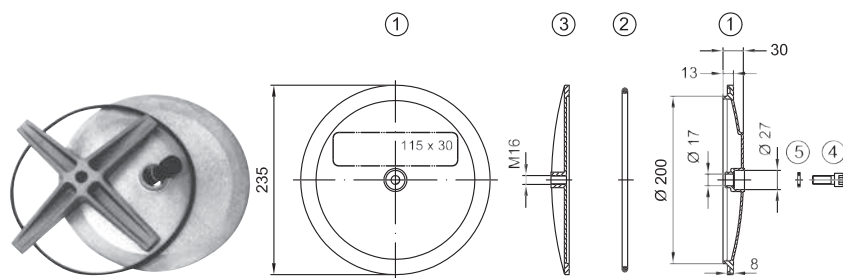


RD 475-V 449-6-W (Art. Nr.: 3545)

Profildichtung 16 x 18	
Art.-Nr.	Bezeichnung
3451	D393 NBR
3452	D393 FKM
3453	D393 EPDM

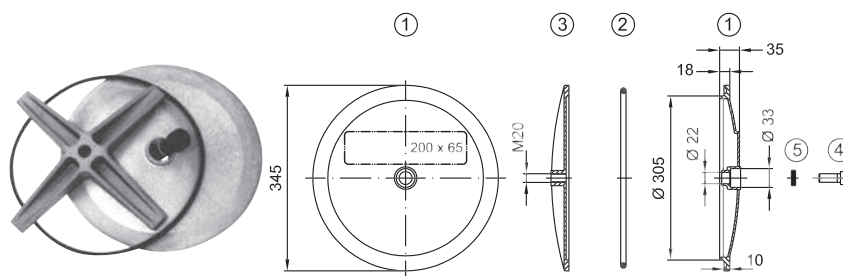
Das empfohlene **Anzugsmoment** der Muttern beträgt für **alle Reinigungsdeckelgrößen 10 Nm**.

### AUSFÜHRUNG ZENTRALVERSCHRAUBUNG



RD 235-200 (Art. Nr.: 3550)

RD 235-200		
Kenn-Nr.	Art.-Nr.	Bezeichnung
1	3550	Deckel
2	3551/ 3562	O-Ring Dichtung 214 x 5 NBR/FPM
3	3552	Kreuz GGG
4	3553	Dichtung Usit 22 x 16
5	3554	Schraube M16 x 40



RD 345-300 (Art. Nr.: 3600)

RD 345-300		
Kenn-Nr.	Art.-Nr.	Bezeichnung
1	3600	Deckel
2	3601/ 3607	O-Ring Dichtung 315 x 10 NBR/FPM
3	3602	Kreuz GGG
4	3603	Dichtung Usit 22,7 x 30
5	3604	Schraube M20 x 60

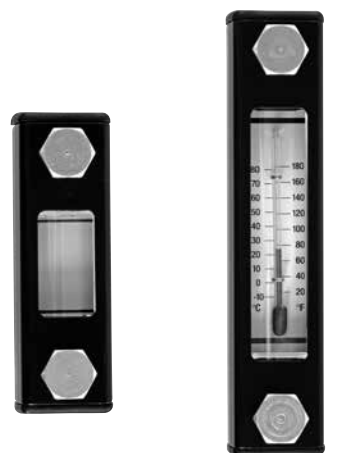
Das empfohlene **Anzugsmoment** der Schraube beträgt bei **beiden Reinigungsdeckelgrößen 40 Nm**.



## NIVEAU-ÖLSCHAUGLÄSER

### SKALENPLATTENAUSFÜHRUNG

- Optische / thermische Überwachung des Flüssigkeitsstandes in Behältern
- 4 Nenngrößen von 76 mm bis 254 mm
- Für Hydraulikflüssigkeiten HL und HLP geeignet
- Dichtungen aus Perbunan (NBR Standard) oder Viton® (FKM)
- Gehäuse aus Stahl – pulverbeschichtet
- Stopfen & Schauglas aus PA
- Skalenplatte aus PVC
- Optional: Ausführung mit Thermometer



ÖS ...

ÖS ... TH

Typenschlüssel		
Bezeichnung	Größe	Option
ÖS	76	TH
	76	
	127	
	176	
	254	

### SCHWIMMERAUSFÜHRUNG

- Optische / elektrische Überwachung des Flüssigkeitsstandes in Behältern
- 2 Nenngrößen von 127 mm bis 254 mm
- Für Hydraulikflüssigkeiten HL und HLP geeignet
- Optionaler Einsatz mit Fühlerthermometer
- Wahlweise als Öffner / Schließer erhältlich
- Leistungsdose gem. DIN EN 175301-803-B/ISO6952
- Dichtungen Viton® (FKM)
- Gehäuse aus Aluminium – pulverbeschichtet
- Stopfen, Schauglas & Schwimmer aus PA

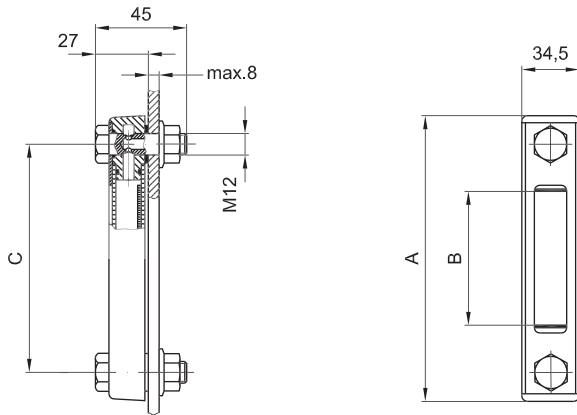


ÖS-EK-...

Typenschlüssel						
Bezeichnung	Größe	Dichtung	elektr. Funktion	Fühlerthermometer	Befestigung	Abgang Leistungsdose*
ÖS-EK	127	FKM	C	-	M12	R/L
	127		C	Schließer schließt bei min. Niveau	-	ohne
	254		O	Öffner öffnet bei min. Niveau	T	Fühlerthermometer 200 mm
					TS	Temperaturschalter 70°C
						R rechts
						L links

\*Beim Anschluss der elektrischen Kontakte kann die Abgangsrichtung der Leistungsdose (rechts/links) der Typen C und O selber bestimmt werden.

## ABMESSUNGEN SKALENPLATTENAUSFÜHRUNG



Art.-Nr.	Typ	Abmessungen [mm]		
		A	B	C
2340 2341	ÖS 76 ÖS 76 TH*	108	31	76
2350 2351	ÖS 127 ÖS 127 TH*	159	76	127
2352 2355	ÖS 176 ÖS 176 TH*	208	124	176
2360 2361	ÖS 254 ÖS 254 TH*	285	192	254

\*Ausführung mit Thermometer

## TECHNISCHE DATEN

**Einsatzbereich:** -20°C ... +80°C

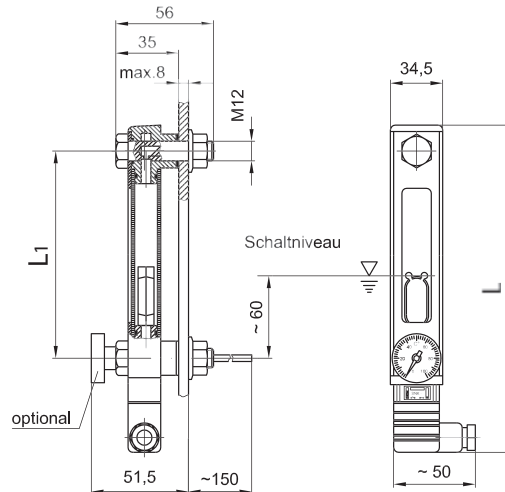
**Anzeigebereich Thermometer:**

ÖS 76: +20°C ... +80°C

ÖS 127/176/254: -10°C ... +80°C

**Schraubenanzugsmoment:** max. 8 Nm

## ABMESSUNGEN SCHWIMMERAUSFÜHRUNG



Art.-Nr.	Typ	Abmessungen [mm]	
		L	L1
2366 2367	ÖS-EK-127-FPM-C/M12 R/L ÖS-EK-127-FPM-O/M12 R/L	159	127
2377 2378	ÖS-EK-127-FPM-C/T/M12 R/L ÖS-EK-127-FPM-O/T/M12 R/L	159	127
2381 2379	ÖS-EK-127-FPM-C/TS70/M12 R/L ÖS-EK-127-FPM-O/TS70/M12 R/L	159	127
2387 2382	ÖS-EK-254-FPM-C/M12 R/L ÖS-EK-254-FPM-O/M12 R/L	285	254
2383 2386	ÖS-EK-254-FPM-C/T/M12 R/L ÖS-EK-254-FPM-O/T/M12 R/L	285	254
2374 2375	ÖS-EK-254-FPM-C/TS70/M12 R/L ÖS-EK-254-FPM-O/TS70/M12 R/L	285	254

## TECHNISCHE DATEN

**Druckmitteltemperaturbereich:** -20°C ... +80°C

**Anzeigebereich Fühlerthermometer:**

0°C bis +100°C

**Behältervorspanndruck:** max. 1 bar

**Schraubenanzugsmoment:** max. 8 Nm

## ELEKTRISCHE ANSCHLÜSSE / FUNKTION

**Kontaktbelastung:**

max. 10 W (Typ C)

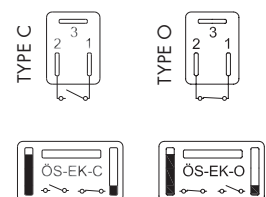
max. 5 W (Typ O)

**Schaltspannung:** 50 VAC / DC

**Schaltstrom:** 0.25 A

**Leistungsdose mit PG9:**

Schutzart IP 65, Anschluss 3 nicht belegt



## NIVEAU-SCHWIMMSCHALTER

### PRODUKTBESCHREIBUNG

- Elektrische Niveauüberwachung
- Geeignet für Mineralöle, Diesel und Benzin, sowie Wasser
- Elektrische Schaltung für Niveau min. / max.
- Standardausführung Niveau max. = Kontakt offen
- Kontaktrohr: Messing
- Schwimmer: Nylon
- Max. Temp: 80°C
- Schutzart: IP 65
- Hysterese: 2 - 3 mm
- Max. Spannung: 250 V AC
- Max. Schaltstrom: Niveau 1 A
- Power AC/DC: Niveau 80 W/VA

### AUSFÜHRUNG MIT 1 SCHALTKONTAKT

- Optional mit zusätzlicher Temperaturüberwachung:  
1 Schaltkontakt Niveau/1 Schaltkontakt Temperatur
- Elektrische Schaltung  
für Temperatur < 70°C = Kontakt geschlossen
- Power AC/DC: Temperatur 10 W/VA

Typenschlüssel		
Typ	Länge	Option
NS1-NO	200	TE70° NC

### AUSFÜHRUNG MIT 2 SCHALTKONTAKTEN

- Elektrische Niveauüberwachung mittels  
2 Schwimmern

Typenschlüssel		
Typ	Länge	Abstand
NS2-NO	300	105

### AUSFÜHRUNG MIT VARIABLEN SCHALTKONTAKTEN

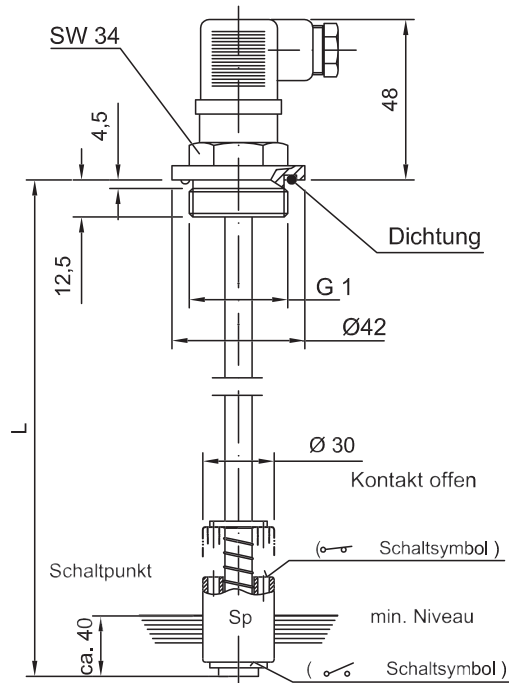
- Variabel einstellbare Länge durch Justierung /  
Kürzung des Kontaktrohres auf gewünschte Länge
- Kontaktrohr: Indox aisi 304
- Schwimmer: NBR
- Kontaktart: Reed
- Power AC/DC: Niveau 50 W/VA

Typenschlüssel	
Typ	Länge
NS1	VR





## ABMESSUNGEN AUSFÜHRUNG 1 SCHALKONTAKT

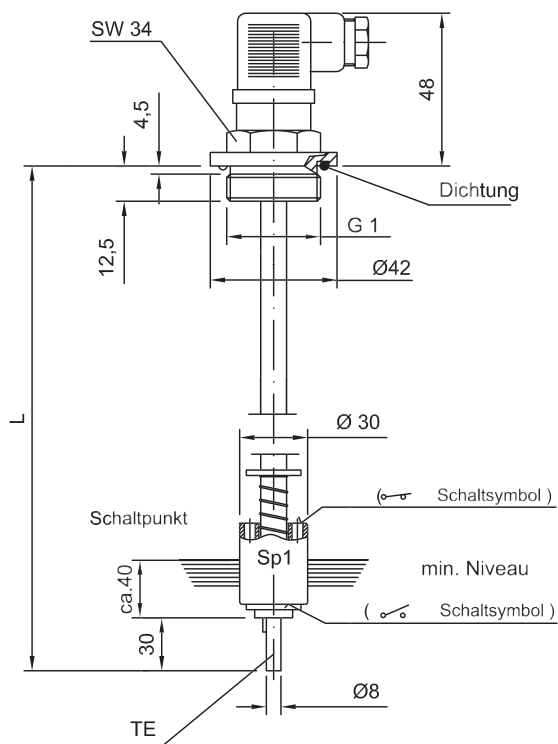


Art.-Nr.	Typ	Abmessungen [mm]
		L
1420	NS 1-NO/100	100
1422	NS 1-NO/150	150
1424	NS 1-NO/200	200
1426	NS 1-NO/250	250
1428	NS 1-NO/300	300
1430	NS 1-NO/350	350
1432	NS 1-NO/400	400
1434	NS 1-NO/500	500
1435	NS 1-NO/600	600
1437	NS 1-NO/700	700

Durch Drehen des Schwimmers wird der Kontakt geändert auf:

Max. Niveau = Kontakt geschlossen

Min. Niveau = Kontakt offen

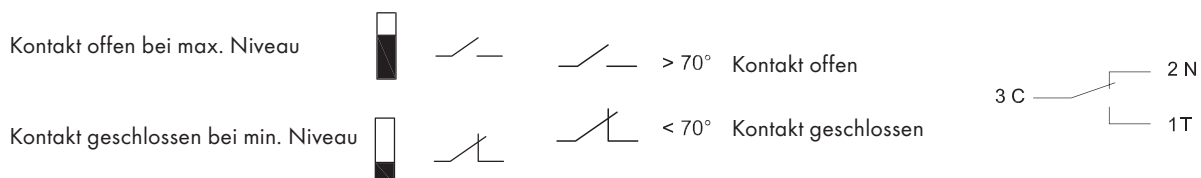


Art.-Nr.	Typ	Abmessungen [mm]
		L
1502	NS 1-NO/150 TE 70° NC	150
1504	NS 1-NO/200 TE 70° NC	200
1505	NS 1-NO/240 TE 70° NC	240
1506	NS 1-NO/250 TE 70° NC	250
1508	NS 1-NO/300 TE 70° NC	300
1510	NS 1-NO/350 TE 70° NC	350
1512	NS 1-NO/400 TE 70° NC	400
1513	NS 1-NO/450 TE 70° NC	450
1514	NS 1-NO/500 TE 70° NC	500
1540	NS 1-NO/600 TE 70° NC	600

Durch Drehen des Schwimmers wird der Kontakt geändert auf:

Max. Niveau = Kontakt geschlossen

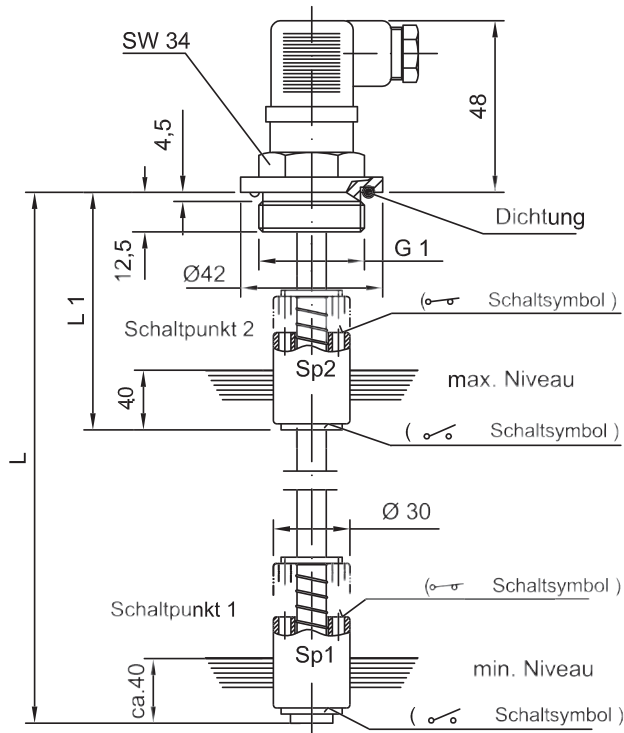
Min. Niveau = Kontakt offen



# NIVEAU-SCHWIMMSCHALTER

## ABMESSUNGEN

### AUSFÜHRUNG 2 SCHALTKONTAKTE



Art.-Nr.	Typ	Abmessungen [mm]	
		L	L1
1457	NS 2-NO/250/105	250	105
1459	NS 2-NO/300/105	300	105
1461	NS 2-NO/350/115	350	115
1463	NS 2-NO/400/115	400	115
1465	NS 2-NO/500/125	500	125

Durch Drehen des Schwimmers wird der Kontakt geändert auf:

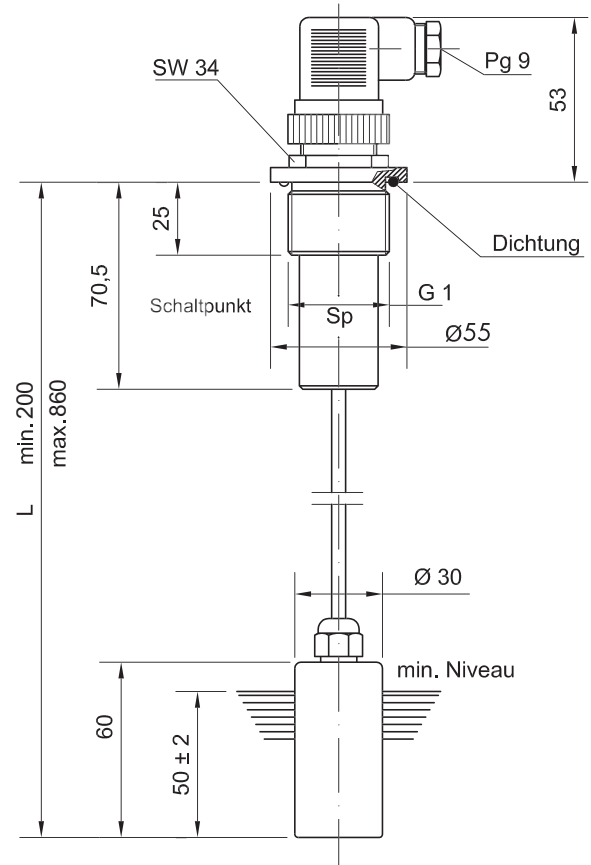
Max. Niveau = Kontakt geschlossen

Min. Niveau = Kontakt offen

Kontakt offen bei max. Niveau

Kontakt geschlossen bei min. Niveau

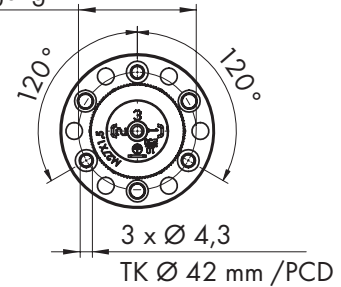
### AUSFÜHRUNG VARIABLER SCHALTKONTAKT



Art.-Nr.	Typ
1411	NS 1-VR (200-860 mm)

3 C 2 NC Anschluss 3 + 2 = Öffner  
1 NO Anschluss 3 + 1 = Schließer

Flanschbefestigung



## LUFTENTFEUCHTERFILTER

### PRODUKTBESCHREIBUNG

- Tankbelüftung, Feuchtigkeitsabsorption und Reinigung der einströmenden Luft in einem Gerät
- Nachfüllbar mit separat erhältlichem Trocknermaterial „EG“
- Einfache Entsorgung des Trocknermaterials im Hausmüll
- Keine Gefahrstoffe gemäß EG-Richtlinien 99/45/EC und 2001/60/EC enthalten
- Einfache Kapazitätsüberwachung des Trocknermaterials durch Farbwechsel von Rot nach Orange
- Einfacher Wechsel der Luftfilterelemente
- Verringerung der Oxidationsprozesse im Hydrauliksystem
- Verlängerung der Standzeiten von Öl und Anlage
- Kombiniert lieferbar mit Adapterplatten „A“ und Verschmutzungsanzeige „VA“

Typenschlüssel			
Bezeichnung	Größe	Option	
LEF	93	A9	VA
	61	A9	
	93	A12	
	96		
	121		
	122		

### ZUBEHÖR

#### VERSCHMUTZUNGSANZEIGE „VA“

- Wird an die Adapterplatte montiert
- Gibt Aufschluss über den Verschmutzungsgrad des Luftfilters
- Anzeige lässt sich nach Wechsel des Luftfilterelements durch Drücken der RESET-Taste zurücksetzen und weiter verwenden

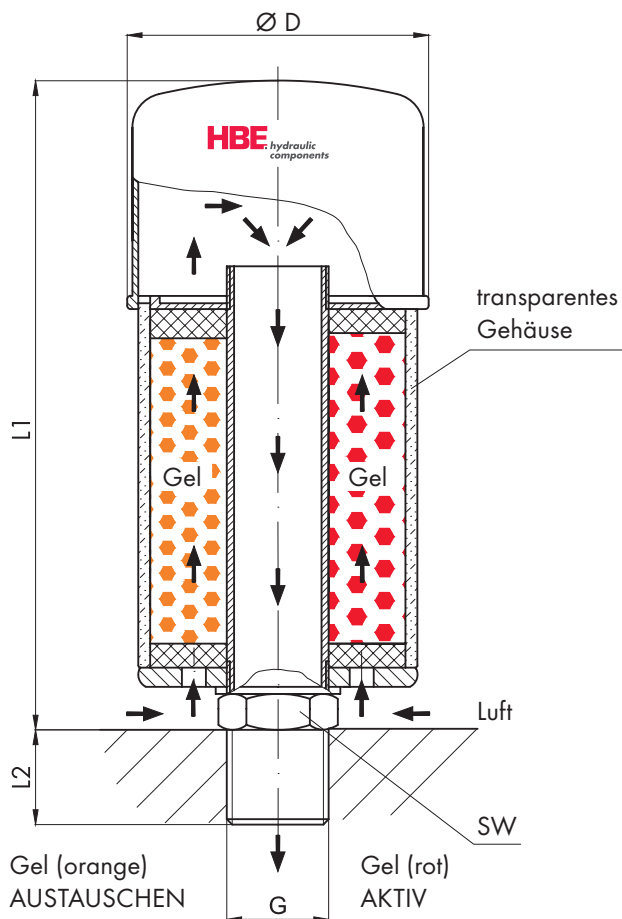
#### ADAPTERPLATTE „A“

- Ermöglicht eine direkte Montage auf bereits vorhandene Anschlüsse
- Anschlussmöglichkeiten für Verschmutzungsanzeige sowie Saug- und Rücklaufleitungen
- Werkstoff: Kunststoff
- Stopfen, O-Ring und Innensechskantschrauben gehören zum Lieferumfang



# LUFTENTFEUCHTERFILTER

## ABMESSUNGEN UND TECHNISCHE DATEN



### MATERIALIEN

- Innenrohr: Edelstahl
- Gehäuse: SAN (Styrol Acrylnitril)
- Absorptionsmaterial: ZR-Gel (3 - 6 mm)

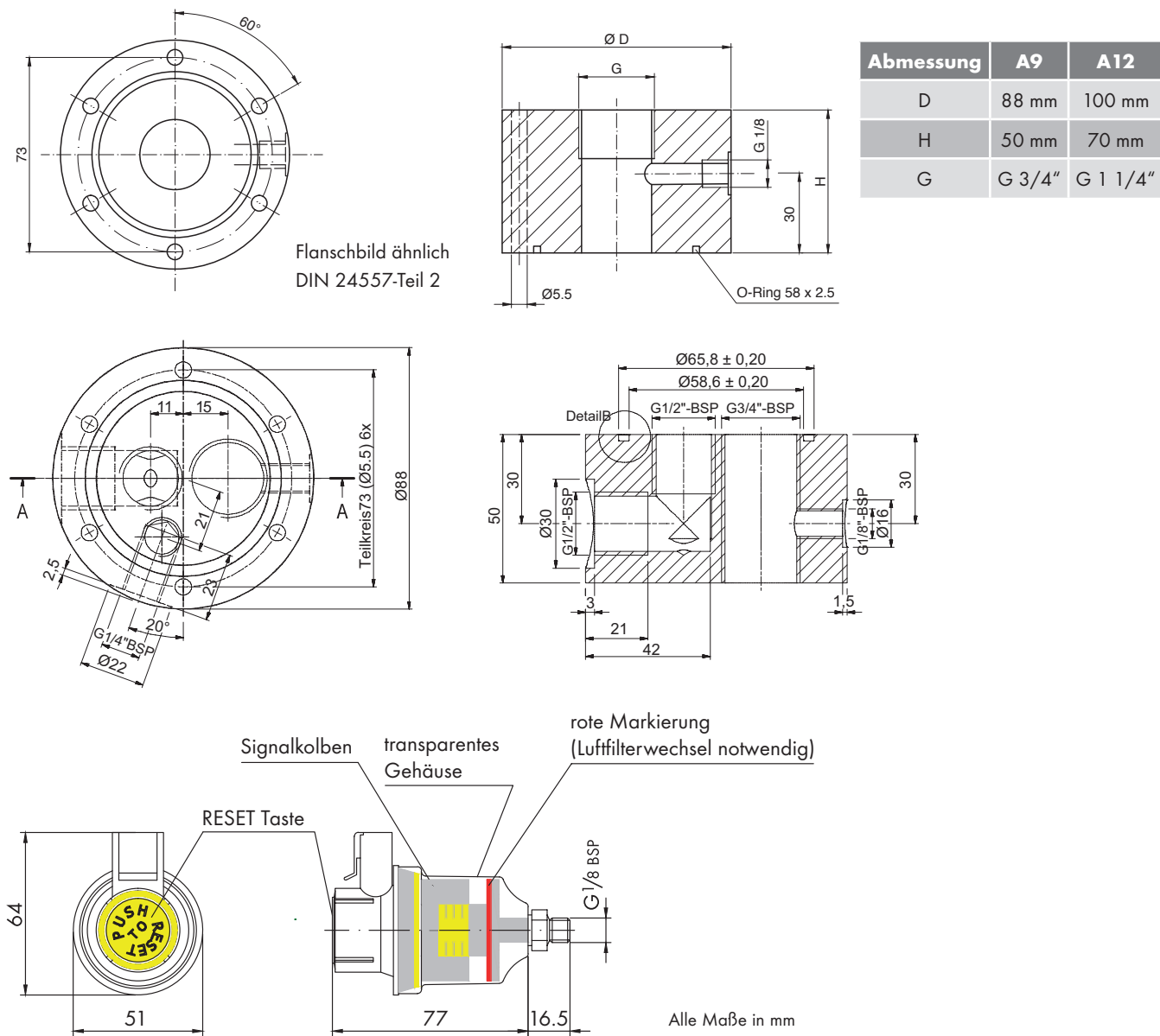
### FLÜSSIGKEITSKOMPATIBILITÄT

- Mineralöl: OK
  - H, HL, HLP, HVLP: OK
  - HEES (Synt. Ester): OK
- Andere Fluide auf Anfrage

Auf Anfrage alle Größen mit Rückschlagventil erhältlich (Standard bei LEF61)

	LEF Luftentfeuchterfilter				
Bezeichnung	LEF 61	LEF 93	LEF 96	LEF 121	LEF 122
Artikel-Nr.	2700	2701	2702	2703	2704
L1	136 mm	160 mm	220 mm	256 mm	366 mm
L2	ohne	20 mm	20 mm	28 mm	28 mm
D	70 mm	98 mm	98 mm	130 mm	130 mm
G	3/8" (Innen)	3/4"	3/4"	1 1/4"	1 1/4"
SW	ohne	32 mm	32 mm	50 mm	50 mm
max. Luftdurchsatz	0,05 m <sup>3</sup> /min	0,7 m <sup>3</sup> /min	0,7 m <sup>3</sup> /min	1,5 m <sup>3</sup> /min	1,5 m <sup>3</sup> /min
Luftfilter Feinheit	3 µm	3 µm	3 µm	3 µm	3 µm
max. Wasseraufnahme	29 g	86 g	172 g	288 g	576 g
empfohlene Behältergröße	< 30 l	< 250 l	< 500 l	< 1250 l	> 1250 l
Betriebstemperatur	-40 °C bis +90 °C	-40 °C bis +90 °C	-40 °C bis +90 °C	-40 °C bis +90 °C	-40 °C bis +90 °C
Gewicht	0,4 kg	1,2 kg	1,5 kg	2,7 kg	4,0 kg

## ABMESSUNGEN UND TECHNISCHE DATEN



## ERSATZTEILE / ZUBEHÖR

Ersatzteile					
<b>Luftfilterelement</b>	LF 6	LF 9	LF 9	LF 12	LF 12
<b>Artikel-Nr.</b>	2710	2711	2711	2713	2713
<b>Trocknungsgel</b>	EG 6	EG 93	EG 96	EG 121	EG 122
<b>Artikel-Nr.</b>	2720	2721	2722	2723	2724
Optionales Zubehör					
<b>Adapterplatte</b>	-	A 9	A 9	A 12	A 12
<b>Artikel-Nr.</b>	-	2731	2731	2733	2733
<b>Verschmutzungsanzeige</b>	-	VA	VA	VA	VA
<b>Artikel-Nr.</b>	-	2741	2741	2741	2741

## EINFÜLL- UND BELÜFTUNGSFILTER

### PRODUKTBE SCHREIBUNG

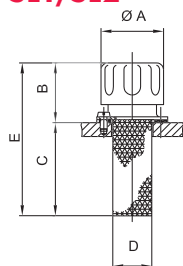
- Befüllung und Belüftung von Hydraulikbehältern
- Permanente Belüftung bei gleichzeitigem Schutz vor Verschmutzung
- Metallausführung auf Anfrage mit Logo erhältlich



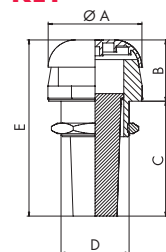
Typenschlüssel	
Typ	Größe
SE	2

### ABMESSUNGEN

#### SE1/SE2

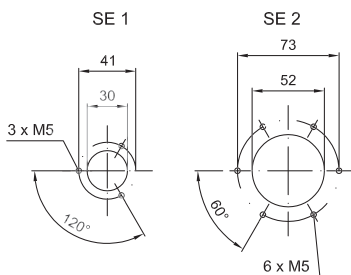


#### KE1



Typ	Art.-Nr.	Abmessungen [mm]					Luftfilter	Material
		Ø A	B	C	D	E		
KE 1	2370	62	40	76	M45 x 2	116	45 µm	Kunststoff
SE 1	2371	47	45	63	Ø 28	110	10 µm	Metall (chromfrei)
SE 2	2372	80	53	80	Ø 50	133	10 µm	Metall (chromfrei)

### Montagebild

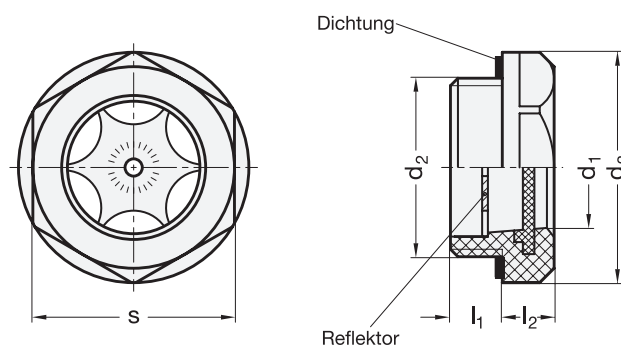


### ÖLAUGE

Typenschlüssel	
Typ	Größe
ÖS	G 3/4"



### ABMESSUNGEN



Größe	Abmessungen [mm]				
	d <sub>1</sub>	d <sub>3</sub>	l <sub>1</sub>	l <sub>2</sub>	s
G 1/2"	15	28	10	8,5	24
G 3/4"	18	35	10	8,5	32
G 1"	23	43	11	9,5	38
G 1 1/4"	30	50	11	9,0	46



## ALLGEMEINE TECHNISCHE INFORMATIONEN

### BESTÄNDIGKEITSTABELLE GEGEN MINERALÖLE UND SCHWER ENTFLAMMBARE FLÜSSIGKEITEN

Produkt	Material	Medium				
		Hydrauliköl / Mineralölbasis	HFA	HFB	HFC	HFD, HFD-R, HFD-S, HFD-T
Stahlbehälter	Stahl	●	1	●	●	●
Dichtung	NBR	●	●	●	●	●
Dichtung	EPDM	●	●	●	●	●
AB-Behälter	Aluminium	●	●	●	●	●
Dichtung	Pappe	●	●	●	●	●
Dichtung	Gummikork	●	●	●	3	3
Deckel SD	Stahl	●	1	●	●	●
Schaugläser						
mit Dichtung	NBR	●	●	●	●	●
mit Dichtung	FPM	●	●	●	●	●
Einfüller	ST	●	●	●	●	●
Reinigungsdeckel	Aluminium	●	●	●	●	●
mit Dichtung	NBR	●	●	●	●	●
mit Dichtung	FPM	●	●	●	●	●
mit Dichtung	EPDM	●	●	●	●	●

● = Beständig

● = Nicht beständig

1 = Grundierung erforderlich

2 = Wenn Anstrich erwünscht, Epoxydharz verwenden

3 = Gegen Ölbenetzung beständig

### HYDRAULIKFLÜSSIGKEITEN / ZUSAMMENSETZUNG

**HFA** Öl in Wasser-Emulsion, Wassergehalt > 80%

**HFB** Wasser in Öl-Emulsion, Wassergehalt > 40%

**HFC** Wässrige Polymer-Lösung (Wasserglykol)  
Wassergehalt > 45%

**HFD** Synthetische Flüssigkeiten (wasserfrei)

**HFD-R** Phosphorsäure-Ester

**HFD-S** Chlorierte Kohlenwasserstoffe

**HFD-T** Mischung aus HFD-R + HFD-S

Online-Katalog



[epaper.hbe-hydraulics.com/de](http://epaper.hbe-hydraulics.com/de)

**HBE** hydraulic  
components

HBE GmbH  
Hönnestraße 47  
58809 Neuenrade / Germany  
Phone +49 (0) 23 94 / 616-0  
[info@hbe-hydraulics.com](mailto:info@hbe-hydraulics.com)  
[www.hbe-hydraulics.com](http://www.hbe-hydraulics.com)



A company of  
**e.holding**  
FLUID TECHNOLOGY GROUP