

SMB Lagerlogistik



Produkte der SMB im Bereich der Lager- und Transporttechnik:

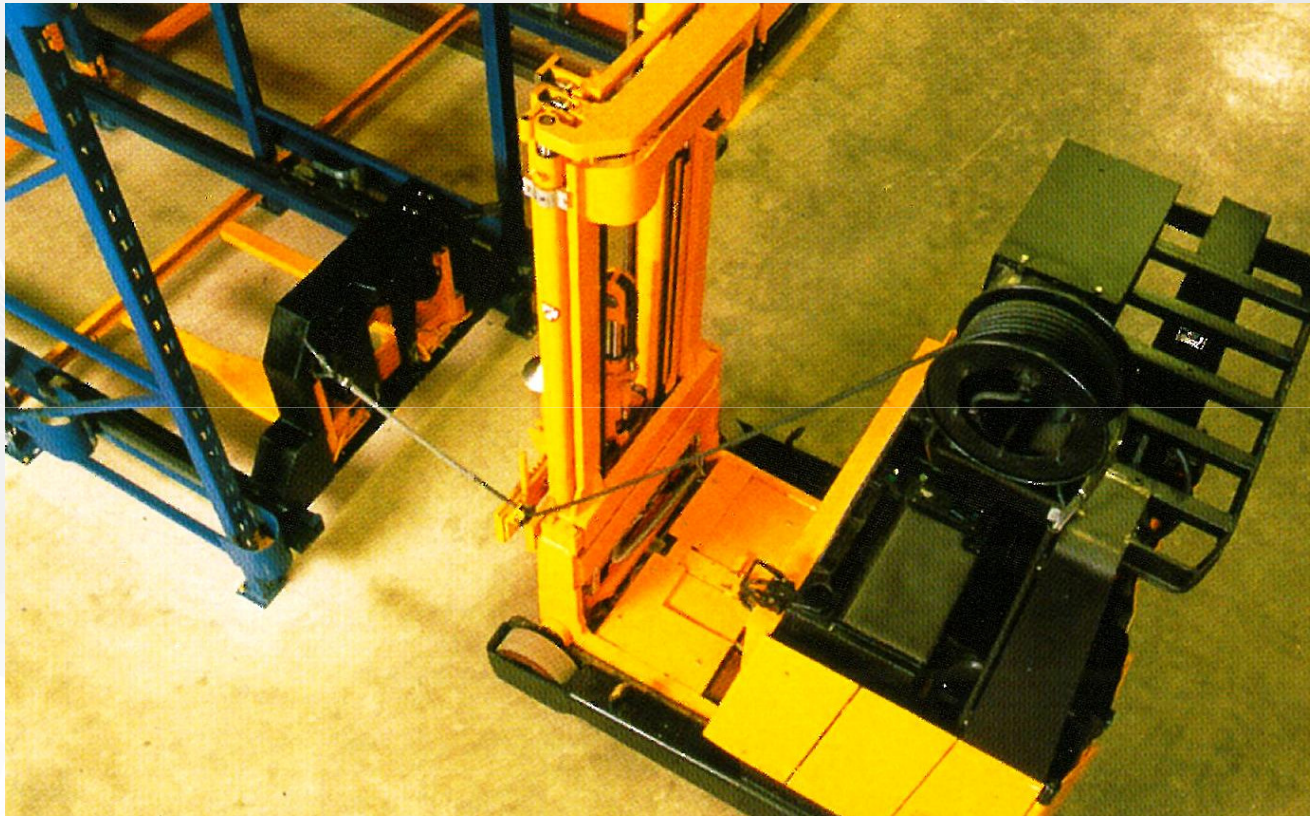
SMB produziert:

- Fördertechnik (Rollen-, Ketten- & Senkrechtförderer, Eckumsetzer, Gurtförderer, Drehtische etc.)
- Palettierer, De-Palettierer, Paletten-Magazine
- FTS Technik (Fahrerlose Transportsysteme)
- Sonderlösungen für Komplettlager (z.B. Fässer, Papiercoils)
- Shuttle Technik (für Paletten, Papierrollen, Sonderlösungen)
- Entwicklung und Produktion des „Drive in System“ für Jungheinrich

Geschichte der SMB im Bereich der Lager- und Transporttechnik:

- Einstieg in den Bereich Fördertechnik ab 1970
- Entwicklung und Umsetzung von FTS Technik in der Fertigung bei VW über Jungheinrich ab 1985
- Diverse verschiedene Typen Fassläger als Ergänzung zur Abfülltechnik ab 1987
- Projektierung , Fertigung und Lieferung von 2 Papierlagern mit spezieller Fördertechnik (Haindl, PWA) ab 1988
- Ausrüstung Druckerei TELA Kimberly mit speziellen FTS Transportgeräten für Papierrollen ab 1996
- Entwicklung, Produktion & Lieferung von Stapler shuttle „DIS 1“ für Jungheinrich ab 1992 - 2002
- Entwicklung, Produktion & Lieferung von Stapler shuttle „DIS 2“ für Jungheinrich ab 2002 - 2006
- Weiterentwicklung der shuttle Technik zur Kompaktlagertechnik mit Umsetzung der 1. Anlage WBV in Oelde (5.500 Plätze) ab 2007

SMB/ Jungheinrich „DIS“:



Referenzen ab 2002:

Referenzliste Lieferung von DIS Geräten 2002-2006

Termin	Anzahl	Endkunde (wenn bekannt)	Einsatz in TK oder N
Sep 02	7	WLS/ V-Tech-Niederlande	TK
Mai 03	1	Hellas EPE	TK
Jun 03	1	Klein	TK
Aug 03	2	JH / SDL	TK
Okt 03	2	REN/ Polen	TK
Jun 04	2	JH Slo/ Perudina	TK
Jun 04	1	Mainetti (I)	TK
Okt 04	4	Türkiye Sinai/ Karsan	TK
Nov 04	2	Frigolanda Dongen NL	TK
Apr 05	2	Emsland Frischgeflügel	TK
Aug 05	2	Merkury/Real / Polen	TK
Aug 05	1	Mitma Polen	TK
Okt 05	2	Farbos Spanien	TK
Jan 06	3	Real	TK
Jan 06	2	Karsan Karadeniz	TK
Feb 02	1	Rohr.+Log.	N
Aug 02	1	Fichtl	N
Sep 02	2	Holsten Brauerei	N
Okt 02	1	Jungheinrich	N
Nov 02	1	Hamker	N
Nov 02	2	Koch Spedition	N
Jan 03	1	Schoppe & Schultz	N
Jan 03	2	Lück GmbJ	N
Feb 03	2	Hoesch	N
Feb 03	4	Henkel	N
Feb 03	3	Sachsenmilch	N
Mai 03	6	Krups	N
Jun 03	1	Grabower	N
Jun 03	1	JH Italien	N
Jul 03	11	Kühne & Nagel	N
Aug 03	1	JH Polen/ Rosinski	N
Sep 03	1	Fiege	N
Sep 03	5	DHL	N

Termin	Anzahl	Endkunde (wenn bekannt)	Einsatz in TK oder N
Okt 03	1	Siemer	N
Okt 03	5	JH E, Jane	N
Nov 03	2	Duo-Plast	N
Dez 03	5	JH F/ Wattwiller	N
Dez 03	1	Villeroy & Boch	N
Dez 03	1	Bosch Siemens Hausgeräte	N
Apr 04	1	Liebanah Fruchtsaft	N
Mai 04	2	DVG Lüneburch	N
Mai 04	4	Vog-Trans (A) Mautern	N
Jun 04	1	Dreistern Konserven	N
Jun 04	1	Sto AG	N
Jun 04	2	DHL Solingen	N
Jun 04	2	Orogel (I)	N
Jul 04	2	DVG/Tangermünde	N
Aug 04	1	Puratus Belgien	N
Okt 04	1	Rotopack/Bünde	N
Okt 04	1	Nissens Kühlerfabrik	N
Nov 04	1	EFTEC	N
Nov 04	1	SISMA SPA (I)	N
Dez 04	5	Slaur-Chauvet	N
Feb 05	3	ESM	N
Feb 05	3	Jesuman/ Teneriffa	N
Feb 05	5	Smiths Food Group	N
Apr 05	1	Mills /Norwegen	N
Apr 05	2	Serfruit (I)	N
Jun 05	2	CO.PA.DOR (I)	N
Jun 05	3	B & C Tönnis	N
Aug 05	2	Euroline/ Polen	N
Sep 05	2	Laxess China	N
Sep 05	4	Procter & Gamble (UK)	N
Nov 05	1	Fleischlader	N
Dez 05	1	Roncato	N
Dez 05	2	Calberson	N
Jan 06	2	Glas Koch	N
Jan 06	2	Lindt & Sprüngli (I)	N
Mrz 06	3	Juwer	N
Mrz 06	7	Unide	N



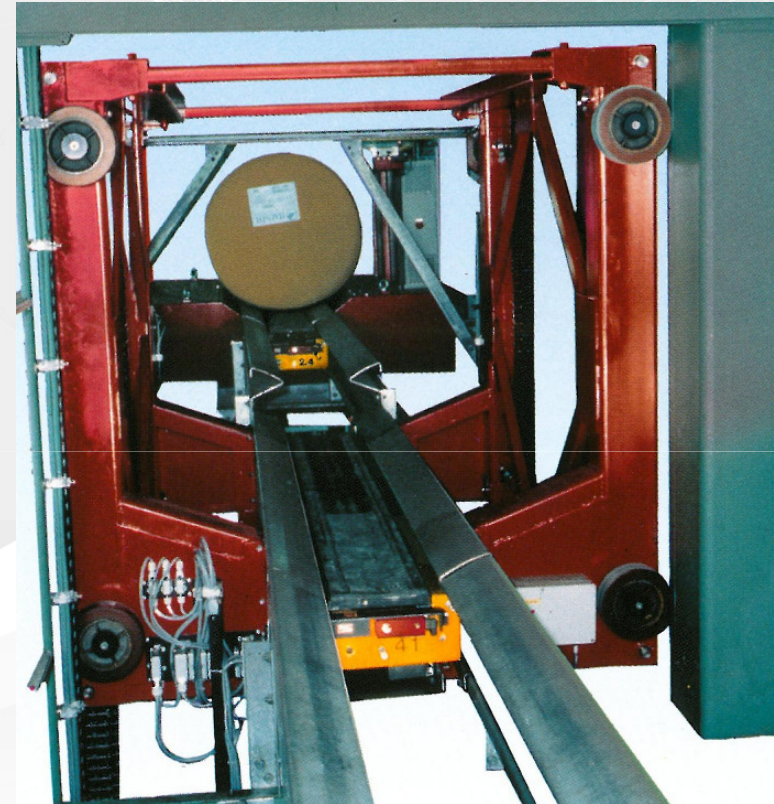
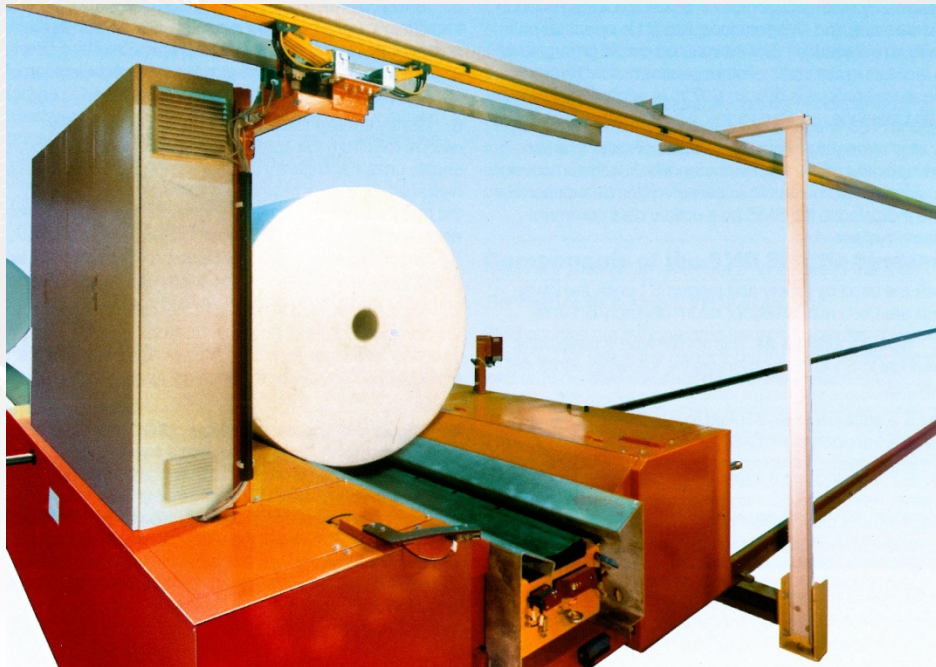
SMB/ Jungheinrich FTS bei VW:



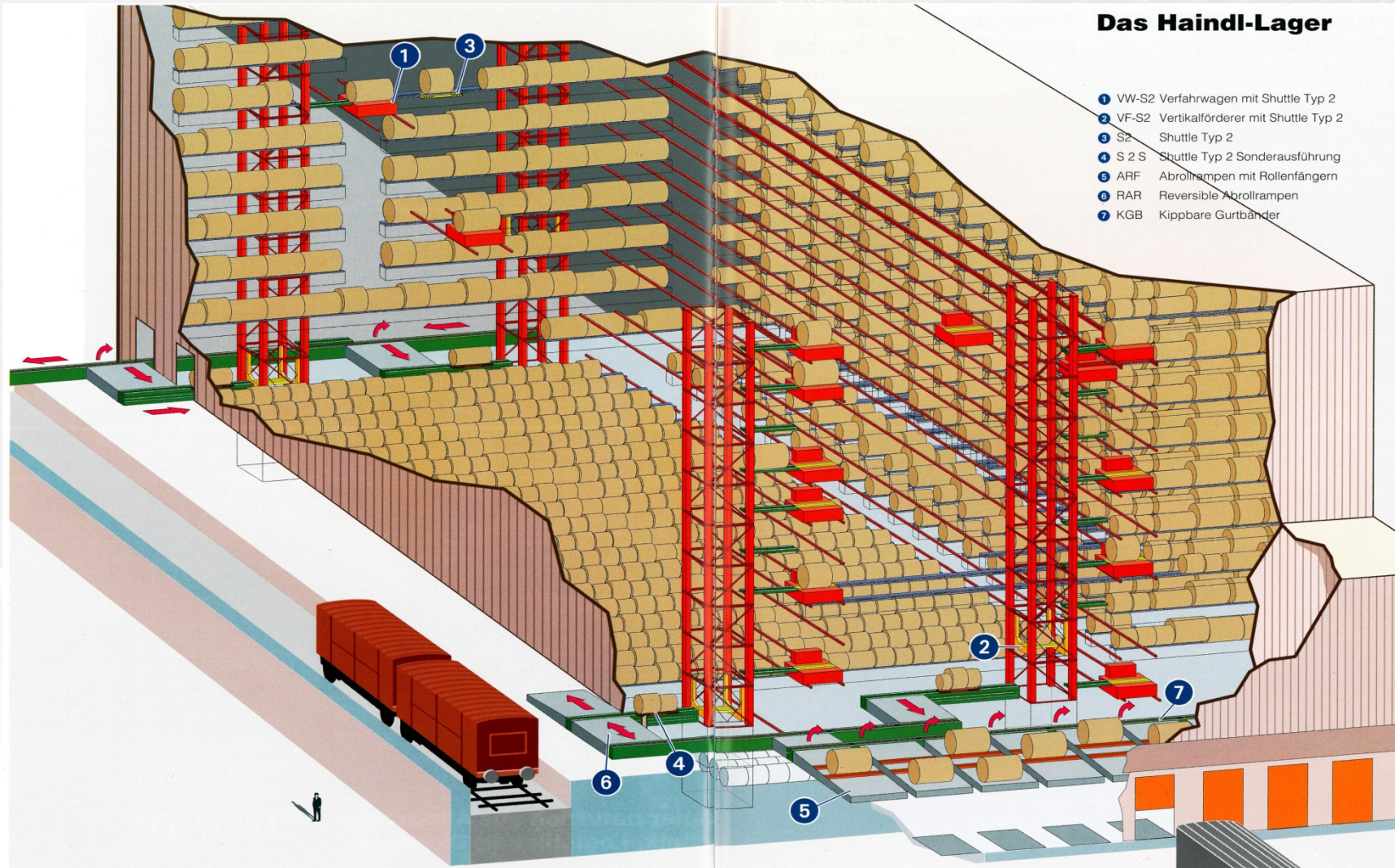
SMB Paletten Shuttle System zur Containerbeladung:



Verfahrwagen mit Shuttle / Shuttle mit Senkrechtförderer für Papier Coils:



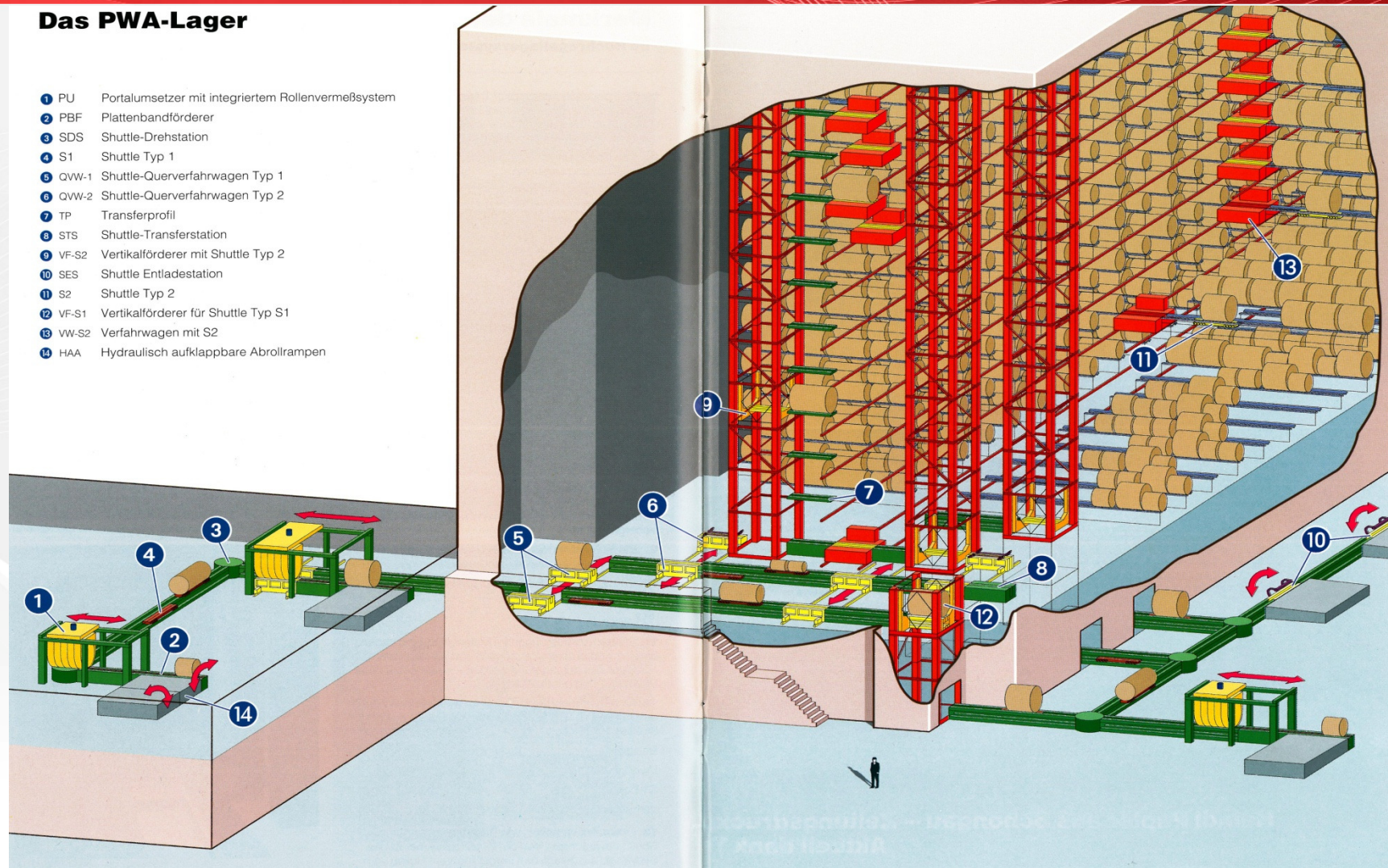
Schematische Darstellung Lager Papier Coils:



Schematische Darstellung Lager Papier Coils:

Das PWA-Lager

- 1 PU Portalumsetzer mit integriertem Rollenvermeßsystem
- 2 PBF Plattenbandförderer
- 3 SDS Shuttle-Drehstation
- 4 S1 Shuttle Typ 1
- 5 QVW-1 Shuttle-Querverfahrwagen Typ 1
- 6 QVW-2 Shuttle-Querverfahrwagen Typ 2
- 7 TP Transferprofil
- 8 STS Shuttle-Transferstation
- 9 VF-S2 Vertikalförderer mit Shuttle Typ 2
- 10 SES Shuttle Entladestation
- 11 S2 Shuttle Typ 2
- 12 VF-S1 Vertikalförderer für Shuttle Typ S1
- 13 VW-S2 Verfahrwagen mit S2
- 14 HAA Hydraulisch aufklappbare Abrollrampen

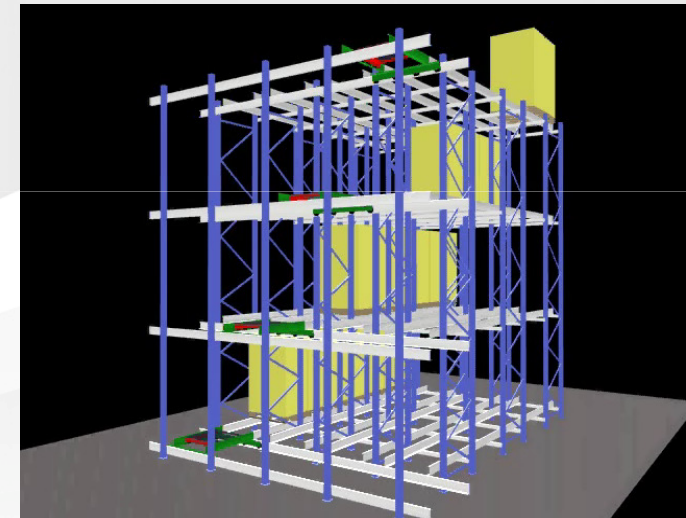
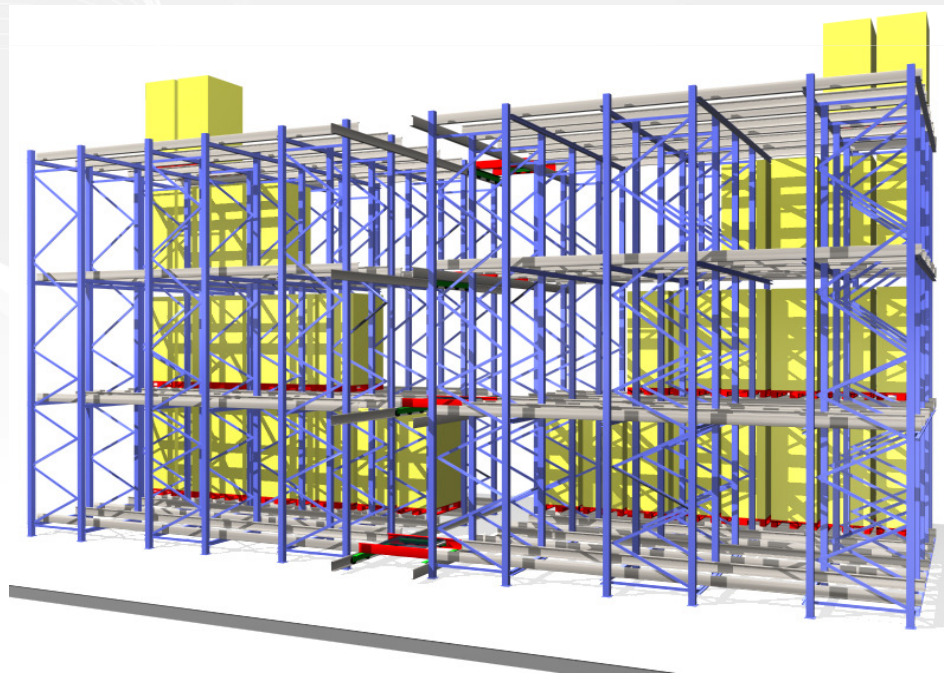


Fasslager als Ergänzung zur Abfülltechnik:



Aktuelle Kompaktlagerprojekte:

- Vink GmbH Lagos, Fruchtsaft, Ende 2011- Mitte 2012
- 80 m Gassenlänge
- 11 Ebenen = 11 Bediengeräte
- Höhe 21,5m in Silo Bauweise



Kompaktlager in Oelde bei Firma WBV

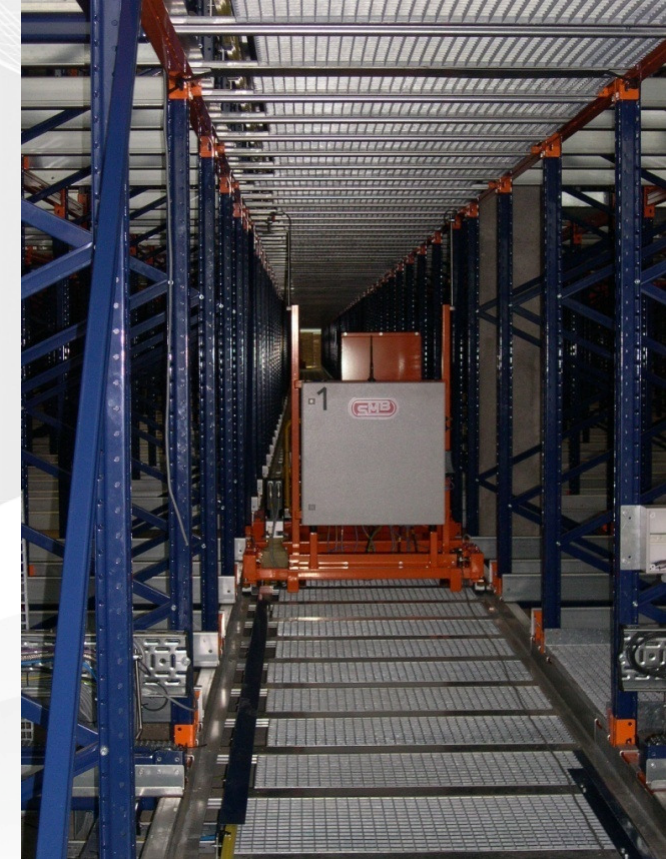


Frontansicht in 5 Ebenen mit Senkrechtförderer

Kompaktlager in Oelde bei Firma WBV



oberste Ebene mit Fahrzeug, der elfte Platz bleibt für Optimierung frei



mittlere Ebene mit
Wartungsgang