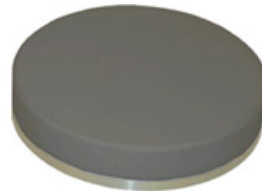


## Mikrowellen-Feuchtemesssonde

mit universellen Einsatzmöglichkeiten



Verschleißmesskopf anthrazit: für extreme Beanspruchung bzw. hohe Abrasion (z.B. in Mischern).



Verschleißmesskopf weiß: für den Einsatz in Schüttgutsilos, Dosier- und Fördereinrichtungen.

### VERWENDUNG

Einsatzgebiete sind die Steine- und Erdenindustrie (insbesondere Beton- und Fertigteilindustrie), Gießereien, chemische, pharmazeutische, Lebensmittel-, Futtermittelindustrie u.a.

### BESONDERE MERKMALE

- Einfacher Wechsel des Messkopfes vor Ort möglich
- Exakte Messung durch hohe Abtastrate
- Hohe Temperaturstabilität (0-80°C)
- Hohe Eindringtiefe
- Kompakte Abmessungen durch Einsatz modernster Elektronik
- Universelle Einsatzmöglichkeit und problemlose Installation dank deutlich minimierter Abmessungen
- Sondenausführung nach ATEX 95 und nach EG-Verordnung Nr.1935/2004 (Einsatz in Lebensmittelproduktionsanlagen) möglich

### TECHNISCHE ANGABEN

Versorgungsspannung	+ 24 V DC ( + 25% )
Ausgänge (analog)	2 x 0-20 mA
Leistungsaufnahme	1,5 Watt
Frequenz	433,92 MHz
Temperaturbereich	0-80° C
Anschlussleitung	5 x 0,25 mm <sup>2</sup> abgeschirmt (Folienschirm), L: 2 mtr., Miniatur-Rundsteckverbinder 5-polig, männlich
Maße der Sonde	Ø: 75 mm; L: 100 mm;
Gewicht	1,8 kg
Gehäuse	Edelstahl IP 68