

Word een **LUBExpert**®

Optimale smering van de lagers



Beschikbaar
met
**dynamische
analyse**

LUBExpert®

Een complete ultrasoon oplossing om uw akoestisch smeermiddel en conditiebewakingsprogramma te beheren.

LUBExpert vertelt ons wanneer we moeten smeren ... en wanneer we moeten stoppen.

Vet vermindert wrijving in lagers. Minder wrijving betekent een langere levensduur. LUBExpert waarschuwt u wanneer de wrijvingsniveaus toenemen, begeleidt u bij het hersmeren en voorkomt over- en onder smering.

LUBExpert Dynamic verbindt het Lube Team met het Condition Monitoring Team.

LUBExpert Dynamic levert een geavanceerde analyse van de lagerconditie. Tijdens de smering worden op de achtergrond dynamische gegevens geregistreerd. Deze resultaten worden aan het conditiebewakingsteam doorgegeven om de lagerconditie in realtime te beoordelen.



LUBExpert Kenmerken

Lagerdatabase

LUBExpert houdt een database bij van al uw assets, inclusief lagertype en afmetingen.

Begeleide & vrije modi

Smeertechnici kunnen kiezen tussen "VRIJE" en "BEGELEIDE" modi om de lagers goed te smeren.

Boodschappenlijst

LUBExpert herinnert u eraan dat u het juiste type smeervet, pistool en hoeveelheid moet meenemen voor de dagelijkse smeertaken.

Automatisering

LUBExpert neemt het giswerk weg door automatisch de stabilisatietijd tussen vet injecties te berekenen.

Werkorders

De workflow die inherent is aan LUBExpert, herstelt de orde en discipline in uw smeerprogramma.

Systeemberichten

LUBExpert gebruikt berichten om elke beslissing van de smeertechnici te documenteren. d.w.z. "Veiligheidsrisico", "asset niet in gebruik".

LUBExpert Dynamic

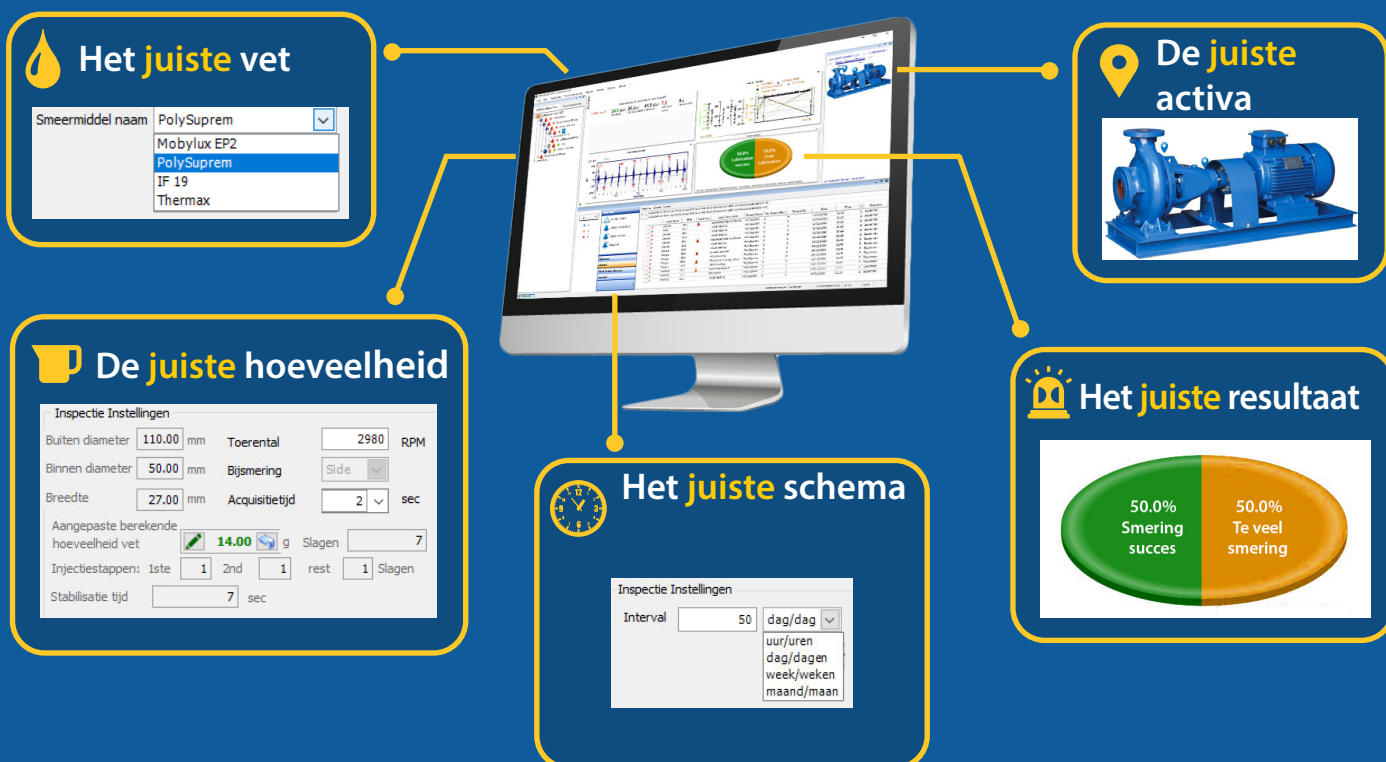
Met de **Dynamische Optie** vermindert u de tijd voor het verzamelen van gegevens en verhoogt u de efficiëntie en communicatie tussen de smeer- en conditiebewakingsteams.

Ultranalysis[®] Suite 3

Beheer uw ultrasoon data, stem ze af en analyseer ze.

- Creëer honderden databases en inspecties
- Houd types en verbruik van vetten bij
- Nauwkeurige diagnose met de 4 conditie-indicatoren van SDT
- Sorteer activa op status: succesvolle/mislukte smering, oversmeerd, interval verkorten, vermoedelijke lagerstoring, ...

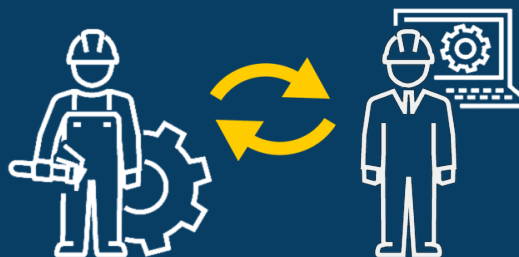
De **Dynamische Optie** verzamelt, tijdens de smeertaak, signaal op de achtergrond, waardoor gegevens over de toestand van de assets worden verstrekt aan zowel de smer- als conditiebewakingsteams. Dit is een pluspunt voor communicatie, efficiëntie en betrouwbaarheid.



Maak komaf met informatiesilo's

Dynamische gegevens verzameld door LUBExpert worden weergegeven in UAS3 in het tijd- en frequentiedomein.

Dit bespaart tijd terwijl informatiesilo's worden verwijderd.



Het smeerteam kan nu dynamische gegevens verzamelen voor het conditiebewakingsteam.

Informatie over de toestand van activa is nu transparant tussen afdelingen.

De **Dynamische Optie** neemt de informatiekloof tussen smerings- en conditiebewakingsteams volledig weg. Door het Lube Team dynamische data te laten verzamelen en (indien nodig) monitoren, wordt het een integraal lid van het conditiebewakingsteam.

LUBExpert Kit



- LUBExpert standaardapparaat
- Universele batterijlader
- Ultranalysis Suite 3 (UAS3) Master
- Hoofdtelefoon, nekband
- Schouderriem en lederen riemhouder met clip
- USB-kabel
- SDT USB-geheugenstation
- LUBExpert op maat gemaakte draagtas
- LUBEsense1 contactsensor met kabel en magnetische bases
- LUBEadaptor
- Smeerpistool montageframe

LUBExpert specificaties

Algemeen		Temperatuurmeting	
Externe sensor(en)	Alleen SDT LUBEsense1	Meetbereik	-70 tot +380 °C/94 tot +716 °F
Interne sensor(en)	Infrarood temperatuur	Nauwkeurigheid (0 tot 50 °C/32 tot 122 °F)	± 0,5 °C/± 32,9 °F
Softwarecompatibiliteit	Ultranalysis Suite 2 Ultranalysis Suite 3	Gezichtsveld (verzwakking van 50%)	10°
Systeem		Dataverzamelaar	
Besturingssysteem	Linux	Geheugencapaciteit	Meer dan 10.000 data verdeeld over meer dan 10.000 meetlocaties
CPU	ARM9	Mechanische eigenschappen	
Datageheugen	256 Mb	Scherm	LCD met grafische achtergrondverlichting (128 x 64)
Signaalverwerking		Behuizing	Geëxtrudeerd aluminium, schokbestendige rubberen bescherming
Dynamisch bereik	109 dB	Afmetingen	226 x 90 x 40 mm 8,90 x 3,54 x 1,57 in (L x B x H)
Resolutie	16 bits	Gewicht	830 g/29,3 oz
Bemonsteringsfrequentie	256 kHz	Bedrijfs- en opslagtemperatuur	-15 °C tot +60 °C 14 °F tot 140 °F
Reactietijd	<10 ms	IP-waarde	IP 40
Ultrasone meting		Vermogen	
Meetbereik	-15 tot 120 dBµV	Batterij	Oplaadbare NiMH-batterij.
Resolutie	0,1 dBµV	Nominale capaciteit	4,4 Ah
Signaal-ruisverhouding	-6 dB	Autonomie	+8 uur
Bandbreedte	36,1 tot 40,4 kHz	Laadtijd	6 uur
Conditie-indicatoren	RMS, maxRMS, Peak, Crest Factor	Batterijlader	110-230 VAC, 50/60 Hz
Heterodyne bemonsteringsfrequentie	8.000 monsters/s (dynamische versie)	Hoofdtelefoon	
		Ruisonderdrukking	25 dB

De missie van SDT

SDT biedt ultrasone oplossingen, die onze klanten helpen een beter begrip te krijgen van de gezondheid van hun onderneming. We helpen hen storingen te voorspellen, energiekosten te beheersen en de productkwaliteit te verbeteren, terwijl we bijdragen aan de algehele betrouwbaarheid van hun activa.

Uw gecertificeerde SDT-partner



SDT International s.a./n.v.

Bd de l'Humanité, 415
B-1190 Brussels - Belgium
Tél: +32(0)2-332 32 25
Email: info@sdtultrasound.com

SDT North America

7677 County Road 2, Cobourg,
ON K9A 0X4 Canada
Toll Free NA: 1-800-667-5325
Intl Phone: 1-905-377-1313
Email: hearmore@sdtultrasound.com

www.sdtultrasound.com