

AquaAngel® vous offre une visibilité **complète sur la consommation d'eau** et préserve votre habitation contre les consommations d'eau anormales.

Grâce à des notifications envoyées deux fois par jour, AquaAngel® vous **prévient automatiquement** en cas de **consommation inhabituelle**.

Enfin, il conserve un historique détaillé des consommations d'eau sur un serveur dédié sécurisé, et permet ainsi de suivre et d'**optimiser l'usage de l'eau**.

PRINCIPALES FONCTIONNALITÉS

Concrètement AquaAngel® est un dispositif complet **facile à raccorder** à toute installation sanitaire :

1/Un **débitmètre intégré** à un module d'enregistrement de données connecté à votre réseau Wi-Fi domestique.

2/Un **espace protégé** (MyPugh.be) pour les données de consommation, les consignes personnalisées et les notifications.

PRINCIPAUX AVANTAGES

AquaAngel® c'est la **fin des surprises sur vos factures d'eau**.

- Il vous envoie des notifications en cas de consommation anormale
- Il surveille le fonctionnement de votre adoucisseur
- Il garde un œil sur votre consommation même à distance (résidence secondaire, bien en location, ...)
- Il permet d'optimiser l'usage de l'eau grâce à des données détaillées (étang, piscine, arrosage, ...)

ESPACE PROTÉGÉ MYPUGH.BE

Via un espace sécurisé (MyPugh.be) vous avez accès gratuitement à :

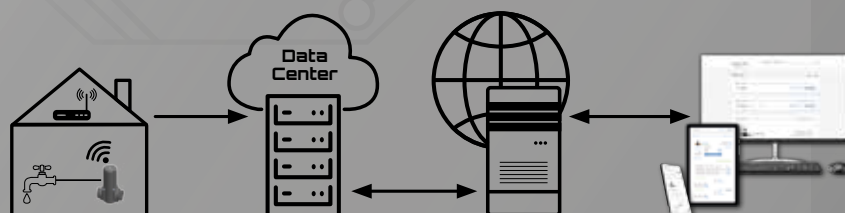
- La gestion des notifications
- L'historique des tendances de consommation
- Des conseils personnalisés pour économiser l'eau

CONSUMATION RESPONSABLE

Parce que savoir c'est mesurer, AquaAngel® contribue par sa conception et ses fonctionnalités, à la préservation d'une de nos ressources les plus précieuses : l'eau.

SPECIFICATIONS

Raccordement	3/4" M
Alimentation	transfo 5V inclus
Connectivité	Wi-Fi 2,4 GHz



MyPugh.be

Enregistrez gratuitement votre AquaAngel sur **MyPugh.be** pour accéder à vos données de consommation et gérer vos notifications.

Munissez-vous du numéro de série indiqué sur l'appareil.



1

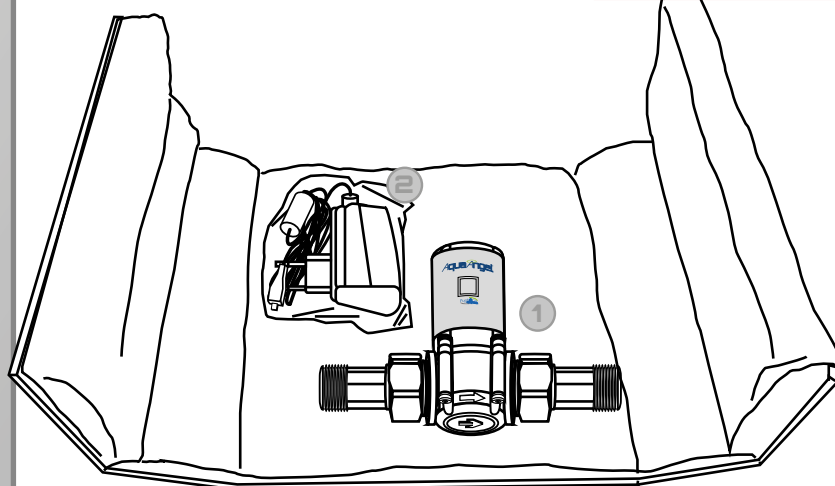
Contenu de votre emballage

- 1 AquaAngel® avec raccords en laiton
- 2 Transfo Micro-USB AC230V...DC5V
Câble 1 m.



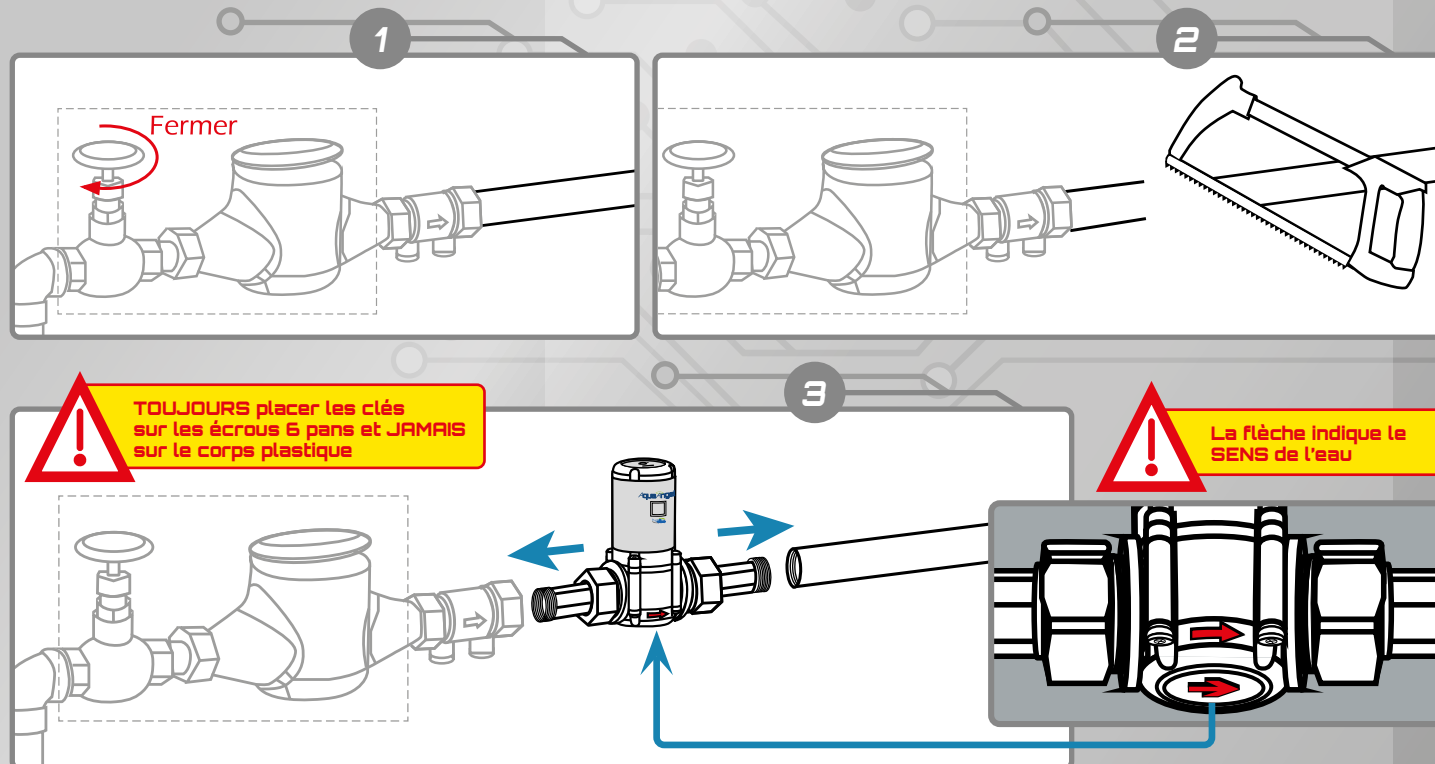
PRE-REQUIS :

- Accès au Wi-Fi 2,4 GHz local
- Accès à une prise

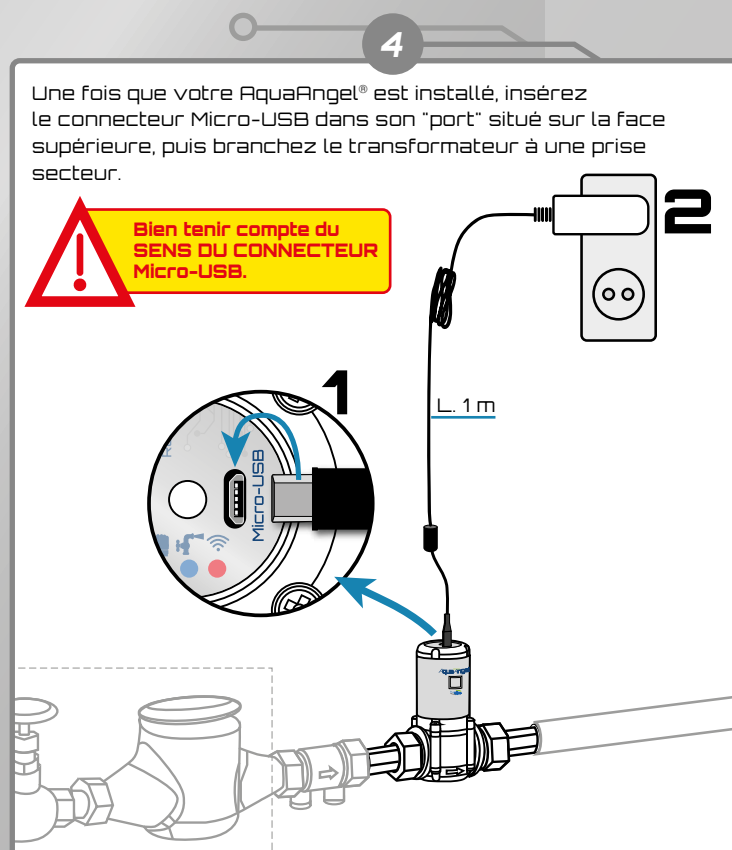


Placement de votre AquaAngel®

Vous pouvez installer votre appareil où vous le souhaitez, mais pour qu'il tienne compte de toute votre consommation d'eau, il est nécessaire de l'installer au plus près de votre compteur d'eau ou juste avant votre adoucisseur.



Une fois votre AquaAngel® placé, rouvrir l'eau et vérifier l'étanchéité de votre raccordement.



- Vert/Rouge/bleu : démarrage en cours.
- Vert clignotante : l'appareil est en fonctionnement.
- Bleu : consommation en temps réel.
- Rouge fixe : en attente de connexion.
- Rouge clignotante : en attente de redémarrage (notamment après un reset).
- Vert/Rouge clignotante : transmission de données échouée.

