

CORE-M5

LE SMARTPHONE POLYVALENT

Puissant, fiable et certifié Android Enterprise Recommended. Compatible X-LINK™* et ergonomique. Polyvalent et durable. Le CORE-M5 intègre les fondamentaux de l'ADN CROSSCALL et s'impose comme la solution idéale pour tous les professionnels.

- **Puissant** : Qualcomm® SM6115 Octo-core
- **Connectivité** : 4G, Wi-Fi, Certification WPA3
- **Ergonomique** : Écran 4,95" lumineux, haut-parleur 100dB, boutons programmables et facilement accessibles
- **Durable** : Garantie 5 ans, smartphone réparable, norme militaire MIL-STD-810H

* Technologie Magconn



MARQUE FRANÇAISE



etilux
SMART CONNECTIONS

CORE-M5

LE SMARTPHONE POLYVALENT

LES POINTS FORTS

CARACTÉRISTIQUES

PUISSANT

CONNECTÉ

DURABILITÉ

ERGONOMIE

I PUISSANT

— UN CONCENTRÉ DE PUISSANCE DANS UN FORMAT OPTIMAL

Le CORE-M5 est équipé du processeur Qualcomm® SM6115 Octo-core qui vous garantit une expérience fluide et optimale que ce soit dans le cadre professionnel ou personnel. Grâce à sa puissance de calcul, faites fonctionner plusieurs applications simultanément et variez les usages sans aucune perte de réactivité. Avec le CORE-M5, profitez également d'une capacité de stockage importante, extensible jusqu'à 512 Go avec une carte micro SD.

I ERGONOMIQUE

— PRISE EN MAIN FACILE ET RAPIDE

En plus de son écran compact de 4,95", 18:9, qui lui offre le parfait équilibre entre prise en main facile et bonne lisibilité, les touches latérales du CORE-M5 ont été conçues afin de faciliter leur utilisation, en particulier avec des gants. Ces deux boutons programmables vous permettent d'accéder très rapidement à certaines fonctions de votre téléphone sans avoir à le déverrouiller, via une simple pression. Vous pouvez par exemple utiliser votre smartphone comme un talkie-walkie grâce à l'application CROSSCALL X-TALK et échanger de manière claire et audible grâce au haut-parleur puissant 100dB.

I CONNECTÉ

— PROLONGEZ VOTRE ACTIVITÉ

Le CORE-M5 intègre des bandes réseaux dédiées à la connexion 4G (jusqu'à 300 Mbps de débit descendant et 75 Mbps de débit montant). Ces bandes couvrent les opérateurs français ainsi que la plupart des opérateurs européens. À la maison ou au bureau, votre CORE-M5 se connecte à votre réseau WI-FI (802.11 a/b/g/n/ac 2,4Ghz et 5Ghz) et vous permet d'optimiser votre forfait data mobile. Pour une meilleure sécurité de vos données, le CORE-M5 a obtenu la certification WPA3. Il embarque un slot double SIM qui vous permet de basculer d'une SIM à l'autre que ce soit pour une utilisation personnelle ou professionnelle, basculer entre les opérateurs ou souscrire temporairement un forfait local à l'étranger.

I DURABLE

— UNE SOLUTION POUR LE LONG-TERME

La durabilité est au cœur de l'ADN CROSSCALL. Conçu dans le plus pur respect de cet ADN, le CORE-M5, garanti 5 ans, coche toutes les cases de l'appareil durable, parfaitement adapté au monde de l'entreprise comme en atteste sa certification Android Enterprise Recommended. De plus, le CORE-M5 est adapté aux conditions difficiles que ce soit dans votre atelier, votre entrepôt, votre garage et même votre chemin de randonnée. La réparabilité étant une des clefs qui permet de prolonger la durée de vie d'un smartphone, le CORE-M5 a bénéficié d'une attention particulière durant sa conception afin qu'il s'inscrive dans la continuité de la gamme CORE dont les produits figurent parmi les plus réparables du marché.



CORE-M5

LE SMARTPHONE POLYVALENT

LES POINTS FORTS

CARACTÉRISTIQUES

PUISSANT

CONNECTÉ

DURABILITÉ

ERGONOMIE

CARACTÉRISTIQUES OUTDOOR

Norme IP	IP 68
Étanchéité à l'eau salée	2m / 30mn
Étanchéité à la poussière	IP6X
Température d'utilisation	-25°C / + 60°C
Résistance	US MIL-STD-810H (15 tests) Drop test 6 faces, 2m

CARACTÉRISTIQUES TECHNIQUES

Dimensions / Poids	151 x 74 x 15,5 mm / 226,6 g
Couleur	Noir
Système d'exploitation	Android™
Version / Zéro Touch / AER	11/ Y / Y
Processeur	QUALCOMM® SM6115
Type	OCTO-CORE (4xA53 @1,8GHz + 4xA73 @2 GHz)
DAS Tête/ Corps	1,54 W/kg/ 0,78 W/kg
DAS Membres	1,83 W/kg
Langues	Allemand, Anglais, Arabe, Chinois, Croate, Danois, Espagnol, Estonien, Finnois, Français, Hongrois, Italien, Letton, Lituanien, Néerlandais, Norvégien, Polonais, Portugais, Serbe, Slovaque, Slovène, Suédois, Tchéque

ÉCRAN

Taille	4,95" - 18/9
Type	IPS - Corning® Gorilla® Glass 3
Norme IK	IK05
Tactile	Écran capacitif, 5 points Wet & Glove Touch
Résolution	960x480 FWVGA+
Luminosité	500 cd/m²

BATTERIE

Type	Lithium Polymère
Capacité	4000 mAh
Autonomie en communication (2G/3G)	25h48
Autonomie en veille (4G)	14 jours
Autonomie en GPS**	11h

RÉSEAU & CONNECTIVITÉ

SIM	Double SIM ou SIM + micro SD
Type	Nano SIM
2G (GPRS/EDGE)	850/900/1800/1900 MHz
3G (HSPA+)	850/900/1900/2100 MHz
4G (LTE)	Bandes FDD-LTE : 1(2100) / 3(1800) / 5(850) / 7(2600) / 8(900) / 20(800) 28 fullband(700) Bandes TDD-LTE : 38(2600) / 40(2300)
VoLTE	Compatible***
VoWiFi	Compatible***
WiFi	802.11a;802.11b; 802.11g; 802.11n; 802.11ac 2.4 GHz et 5 GHz
Bluetooth®	5.0
NFC	Oui, fonction paiement
USB	Type-C 2.0
OTG	Oui
X-LINK™**	Oui

MÉMOIRE

RAM / Flash	3 Go DDR4 / 32 Go
Externe (Micro SD)	max 512 Go (vendue séparément)

PHOTO

Capteur	13 MP
Autofocus	Oui
Caméra frontale	2 MP
Flash	Oui
Formats supportés	JPEG, GIF, PNG, BMP

VIDÉO

Résolution	FHD 1080p
Formats supportés	MP4, 3GP

MUSIQUE

Prise Jack	3,5mm
Formats supportés	3GP, MP3, AAC, MIDI, WAVE
Micro	Micro étanche, membrane GORE
Puissance du haut-parleur	100dB

LOCALISATION

GPS	Oui
Type	GPS, A-GPS, Glonass, Beidou, Galileo

CAPTEURS

Accéléromètre / G-Sensor	Oui
Capteur de proximité	Oui
Capteur de luminosité	Oui
Gyroscope	Oui
Magnétomètre / E-Compass	Oui

FONCTIONNALITÉS

Play store™	Oui
Services Google™	Oui
Main Libre	Oui
Réveil	Oui
Magnétophone	Oui
Radio FM	Oui (nécessite écouteurs filaires)
Lampe torche	Oui
Bouton multifonction personnalisable	Oui, 2
Lecteur QR code	Oui
Fonction SOS	Oui

PACKAGING

Dimensions boîte	175 x 163 x 33 mm
Poids	523 gr

LOGISTIQUE

Référence produit	1001011101114
Code EAN	3700764722114
Dimensions carton	393 x 236 x 206 mm
Nombre de produits/carton	12
Poids carton	environ 7,35 kg
Dimensions palette	1184 x 787 x 1598 mm
Couches	7 (10 cartons par couche)
Nombre de produits/palette	840
Poids palette	558 Kg
Nomenclature douanière	8517120000

* Technologie Magconn

** GPS + DATA + cartographie GOOGLE activée + écran luminosité 100%

*** À valider avec les équipes techniques opérateur

INCLUS DANS LA BOÎTE



CHARGEUR 5V/2A



CABLE USB-A / USB-C



ÉCOUTEURS ÉTANCHES IPX4



X-BLOCKER

CORE-M5

LE SMARTPHONE POLYVALENT

LES POINTS FORTS

CARACTÉRISTIQUES

PUISSANT

CONNECTÉ

DURABILITÉ

ERGONOMIE

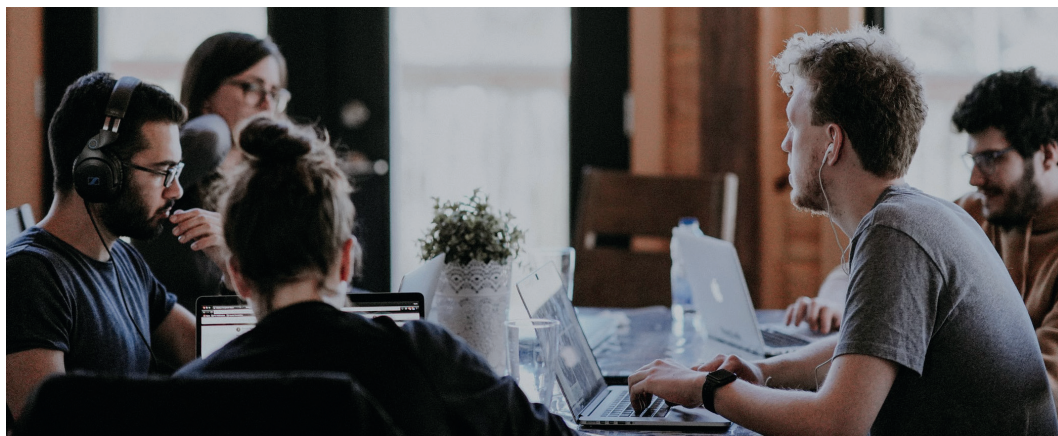
I LE CORE-M5, PUISSANT...

Le processeur est l'élément central pour assurer le fonctionnement fluide d'applications métier exigeantes en ressources. Celui du CORE-M5 est un Qualcomm® série 6 de dernière génération.

Il offre l'avantage d'aligner 8 cœurs, dont 4 @2GHz lorsque la puissance brute maximum est nécessaire, et 4 @1.8 GHz quand c'est l'autonomie qui prime et qu'il n'est pas nécessaire de monopoliser l'ensemble des ressources pour couvrir des tâches simples. Comprenez qu'il analyse et gère en temps réel ses capacités et vos besoins. Il en résulte une fluidité dans le scroll par exemple, ou dans l'utilisation d'apps métier, même les plus gourmandes en ressources.

Dans le même temps, sa finesse de gravure de 11 nm seulement apporte de meilleures performances tout en consommant moins d'énergie. Les données traitées par le processeur transitent ensuite via le module mémoire DDR4 de 3 Go de RAM, avant d'être stockées dans la mémoire flash de 32 Go.

Il est toujours possible si besoin d'étendre cette capacité via une carte microSD (jusqu'à 512 Go, non fournie) directement dans le tiroir facilement accessible (ne nécessite pas d'ouvrir le produit), ou via le X-MEMORY.



I ... ET RASSURANT

Le CORE-M5 possède toutes les fonctionnalités du dernier OS d'Android. Une mise à jour vers Android 12 sera également prévue afin de vous permettre de prolonger la durée d'utilisation de votre produit et de rester, sur le long-terme, dans la course. Le CORE-M5 est également compatible avec les principaux logiciels MDM (Mobile Device Management - Mobile Iron, Airwatch...) du marché afin de garantir, notamment aux DSI (Directeur Services Informatiques) que le déploiement de la flotte n'en sera que plus facilité.

La certification Android Enterprise Recommended

Android Enterprise Recommended, c'est plus qu'un simple label de qualité. La firme américaine sélectionne les appareils et fournisseurs de services qui remplissent les critères stricts de Google concernant les besoins

professionnels. Vous pouvez ainsi déployer des appareils mobiles en toute confiance dans votre entreprise. Tous les appareils labélisés répondent à des critères stricts concernant le matériel informatique et les logiciels et tous les partenaires sont formés et approuvés par Google.

Grâce aux fonctionnalités standardisées d'Android Enterprise Recommended, vous pouvez gérer et étendre facilement votre flotte d'appareils mobiles. Votre expérience restera cohérente, peu importe le nombre d'appareils déployés. Enfin, avec Android Enterprise Recommended, vous recevez régulièrement des correctifs de sécurité et des mises à jour importantes à installer.



CORE-M5

LE SMARTPHONE POLYVALENT

LES POINTS FORTS

CARACTÉRISTIQUES

PUISSANT

CONNECTÉ

DURABILITÉ

ERGONOMIE

I SOYEZ ULTRA-CONNECTÉ

— DE LA 4G ET DU WI-FI

Le CORE-M5 intègre des bandes réseaux dédiées à la connexion 4G (jusqu'à 300 Mbps de débit descendant et 75 Mbps de débit montant). Ces bandes couvrent les opérateurs français ainsi que la plupart des opérateurs européens. À la maison ou au bureau, votre CORE-M5 se connecte à votre réseau WI-FI (802.11 a/b/g/n/ac 2,4Ghz et 5Ghz) et vous permet de mieux gérer votre forfait data mobile.

Certifié WPA3

La certification WPA3 fait référence à la sécurité des dispositifs Wi-Fi. Cette norme fournit des protocoles et des fonctionnalités de sécurité de pointe pour augmenter la sûreté du réseau Wi-Fi et permettre ainsi une authentification plus robuste.



I NE FAITES AUCUN COMPROMIS

— PLUS BESOIN DE FAIRE UN CHOIX

Le CORE-M5 embarque un tiroir double SIM qui vous permet de basculer d'une SIM à l'autre. Que ce soit pour une utilisation personnelle ou professionnelle, basculer d'un opérateur à l'autre ou souscrire temporairement un forfait local à l'étranger, vous gardez vos univers à portée de main.

— Partagez votre connexion

En combinant la 4G et le WI-FI, vous avez la possibilité d'utiliser votre CORE-M5 comme un modem et permettre à vos autres appareils et aux personnes qui vous entourent de bénéficier d'un accès 4G rapide à internet.



CORE-M5

LE SMARTPHONE POLYVALENT

LES POINTS FORTS

CARACTÉRISTIQUES

PUISSANT

CONNECTÉ

DURABILITÉ

ERGONOMIE

I PENSÉ POUR LE LONG-TERME

— UN PRODUIT À LA LONGUE DURÉE DE VIE

La durabilité est au cœur de l'ADN CROSSCALL. Conçu dans le plus pur respect de cet ADN, le CORE-M5, garanti 5 ans, coche toutes les cases de l'appareil durable et parfaitement adapté aux conditions difficiles que ce soit dans votre atelier, votre entrepôt, votre garage et même votre chemin de randonnée.

— RÉPARABLE ET DONC DURABLE

La réparabilité est une des clefs qui permet de prolonger la durée de vie d'un smartphone. C'est pourquoi le CORE-M5 a bénéficié d'une attention particulière durant sa conception afin qu'il s'inscrive dans la continuité de la gamme CORE dont les produits figurent parmi les plus réparables du marché.

I À L'ÉPREUVE DE LA NORME MILITAIRE

— COSTAUD À L'INTÉRIEUR COMME À L'EXTÉRIEUR

Conçu avec une surface en double injection de TPU (Polyuréthane thermoplastique), votre CORE-M5 est parfaitement protégé. Cette couche enveloppe les angles du CORE-M5 et lui permet d'absorber plus facilement les chocs. De plus, le CORE-M5 a passé haut la main les 15 tests de la norme militaire MIL-STD-810H avec notamment les tests de chute sur les 6 faces du téléphone, à 2 mètres sur une dalle de béton. Une membrane GORE, issue de la technologie GORE® Vent, protège le micro en cas d'immersion. Micro-perforée, la membrane laisse passer l'air mais pas les liquides.

Afin de conserver sa pleine puissance, le haut-parleur, parfaitement étanche, est doté d'une grille de protection qui le préserve de la poussière, des micro-particules et des chocs. L'écran du CORE-M5 est également doté d'un verre Corning Gorilla® Glass 3 de 0,7mm d'épaisseur résistant aux rayures, aux chocs et certifié IK04.

— ÉTANCHE À L'EAU SALÉE, CHLORÉE, LA POUSSIÈRE ET TOUTES SORTES DE MICRO-PARTICULES

Le CORE-M5 s'adapte à votre quotidien que vous soyez artisan dans un atelier, ouvrier dans une usine, architecte sur un chantier ou encore sportif outdoor. Grâce à son étanchéité, le CORE-M5 reste hermétique au contact de toutes sortes de liquides ainsi que la poussière et les micro-particules telles la poussière issue des chantiers, de l'industrie ou encore du sable.



RÉSISTE À L'ALTITUDE

Basse pression
et aux variations de pression



HAUTES TEMPÉRATURES

En stockage : +71°C



HAUTES TEMPÉRATURES

En utilisation fonctionnelle : +60°C



BASSES TEMPÉRATURES

En stockage : -51°C



BASSES TEMPÉRATURES

En utilisation fonctionnelle : -25°C



CHOC THERMIQUE

Passage de -40°C à 60°C



RADIATION SOLAIRE

Pic d'exposition de 1120 W/m²



BROUILLARD SALIN

Haute température et présence
de chlorure de Sodium



PLUIE

3h sous fortes intempéries



PLUIE VERGLACANTE

Création de 13mm de glace
sur le téléphone



HUMIDITÉ

60°C, 95% d'humidité
relative pendant 28 jours



CONTAMINATION AUX LIQUIDES

contact occasionnel avec du diesel



VIBRATION

8h de secousses importantes



CHOC

18 chocs



ACCÉLÉRATION

De 0 à 72Km/h en 1 seconde

CORE-M5

LE SMARTPHONE POLYVALENT

LES POINTS FORTS

CARACTÉRISTIQUES

PUISSANT

CONNECTÉ

DURABILITÉ

ERGONOMIE

LE FORMAT IDÉAL

— PRISE EN MAIN FACILE ET RAPIDE

Les touches latérales du CORE-M5 ont été volontairement designées plus grandes et légèrement plus larges afin de faciliter leur utilisation, en particulier avec des gants. La couleur, la texture et l'emplacement ont été spécialement étudiés afin que les utilisateurs disposent d'un produit ergonomique et intuitif facilitant une prise en main immédiate.

Les deux boutons programmables vous permettent d'accéder très rapidement à certaines fonctions de votre téléphone sans avoir à le déverrouiller.

D'une main, vous avez accès à 85% de l'écran !

Grâce à son format 18:9 et son écran compact 4,95", une fois votre CORE-M5 dans le creux de votre main vous êtes en possibilité d'accéder à la quasi totalité de l'écran ! Ainsi, de votre pouce vous naviguez aisément tandis que votre autre main est totalement libre.

UNE COMMUNICATION OPTIMALE

— REÇU 5 SUR 5

Le CORE-M5 embarque un haut-parleur d'une puissance atteignant les 100dB qui vous permet d'entendre distinctement votre interlocuteur quel que soit l'environnement dans lequel vous évoluez. Afin de conserver sa pleine puissance, le haut-parleur, nativement étanche, est doté d'une grille de protection qui le préserve de la poussière, des micro-particules et des chocs.

Couplée à l'application X-TALK, qui transforme votre smartphone en talkie-walkie, que vous évoluiez dans une usine de production industrielle, dans un entrepôt ou dans un atelier, communiquez clairement avec toutes vos équipes.

— UN ÉCRAN RÉSISTANT ET FONCTIONNEL

Installateur de panneaux solaires, paysagiste, prof de surf ou adeptes des randonnées, le CORE-M5 est fait pour vous. À l'image de tous les smartphones CROSSCALL, son écran est compatible Glove Touch, pour une utilisation avec les gants et Wet Touch, pour une utilisation avec les doigts mouillés. Il a également été conçu afin de vous offrir une bonne visibilité en plein soleil.

Enfin, l'écran du CORE-M5 est également doté d'un verre Corning Gorilla® Glass 3 de 0,7mm d'épaisseur résistant aux rayures, aux chocs et certifié IK04. Pour assurer un maximum de résistance aux chutes, les ingénieurs CROSSCALL ont créé un léger décalage allant de 0,5mm jusqu'à 1,2mm d'épaisseur entre l'écran et les bords du smartphone.



X-LINK™

LA TECHNOLOGIE ATTACHANTE



FIXEZ

Fixation aimantée et orientation simple en mode portrait / paysage.



CHARGEZ

Recharge rapide et efficace. 98% de puissance transmise.



TRANSFÉREZ

Simple d'utilisation. Plus besoin de câbles ! Fixation en un geste charge et transfert de donnée.

* Technologie Magconn / DAS CORE-M5 : Tête : 1.54W/Kg / Corps : 0.78W/Kg / Membres : 1.83W/Kg. Le DAS (ou Débit d'Absorption Spécifique), quantifie le niveau d'exposition aux ondes électromagnétiques pour une utilisation à l'oreille. La réglementation française impose que ce niveau soit inférieur à 2 W/Kg pour le DAS tête et le DAS corps et inférieur à 4 W/Kg pour le DAS membres. L'usage d'un dispositif d'écoute permettant de limiter l'exposition de la tête aux émissions radioélectriques émises par le téléphone mobile est recommandé. En application de l'article L.111-3 du code de la consommation, la durée de disponibilité des pièces détachées indispensables à l'utilisation des produits neufs est de dix (10) ans à compter de la date de fin de commercialisation du produit. Votre téléphone et ses accessoires présents dans la boîte, sont garantis contre tout défaut ou dysfonctionnement qui pourrait apparaître en raison de leur conception ou de leur fabrication ou d'une défaillance du matériel, dans des conditions normales d'utilisation, pendant la durée de garantie (consultable avec nos conditions générales de SAV sur www.crosscall.com > Assistance > Garantie) valable à compter de la date d'achat du téléphone, telle que figurant sur votre facture originale. La garantie commerciale prend fin de plein droit à l'issue de ce délai. Google et Android sont des marques déposées de Google LLC.

ORDER ONLINE



WWW.ETILUX.COM



+32 (0)4 224 99 99

etilux
SMART CONNECTIONS

HEAD OFFICE Rue de l'Espérance 42 • 4000 LIEGE • BELGIUM
T +32 (0)4 224 99 99 • F +32 (0)4 226 11 06 • M info@etilux.be
LUXEMBOURG T +352 266 243-1 • F +352 266 243-43 • M info@etilux.lu



LABELLING & MARKING • TRACEABILITY SOLUTIONS • ADHESIVES & PACKING • AUDIOVISUAL SOLUTIONS