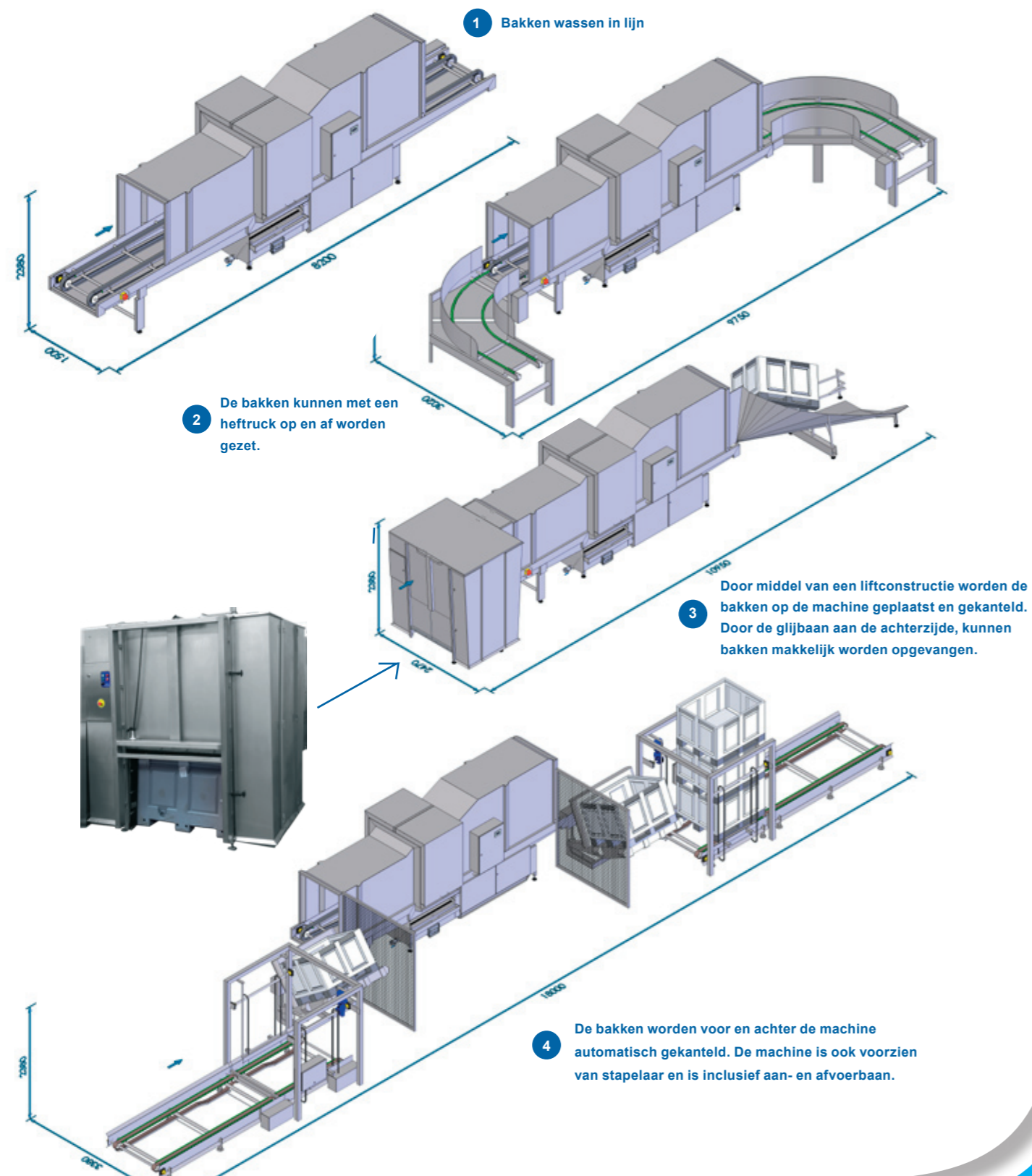


Opstellingsmogelijkheden

Voor het reinigen van Kubs kisten, IJsland tubs en Hulkenberg- en Dolov bakken

Deze doorloop wasmachine wast 30-70 bakken per uur. Deze capaciteit ligt aanzienlijk hoger dan veel andere bakkenwassers, terwijl de prijsklasse hetzelfde is. Bovendien is een doorloopmachine hygiënischer, doordat er minder kruisbesmetting plaats vindt. De machine is gemakkelijk op te nemen in de productie omgeving. Er zijn verschillende mogelijkheden voor de uitvoering van de bakkenwasser. Dit is afhankelijk van de wensen en de ruimte. Hiernonder enkele mogelijkheden.



LETS bv

Your professional partner in cleaningsystems



Bakkenwasser

voor het wassen van tubs

Adresgegevens:

Bedrijfsweg 33
8251 KK Dronten
Email: info@letsbv.nl

Tel: (0321) 38 66 00
Fax: (0321) 31 53 87
Website: www.letsbv.nl

LETS bv

Your professional partner in cleaningsystems

Bakkenwasser

Voor het reinigen van Kubs kisten, IJsland tubs en Hulkenberg- en Dolov bakken

Naspoelzone

Tijdens het naspoelen worden stapsgewijs de bakken één voor één onder 30° gekanteld, waardoor het water van bovenzijden en diepere binnenvlakken wordt verwijderd. De sproeinozzles worden ondersteund door perslucht.

Reinigt op hoge druk met zeer grote slagkracht, maar met laagwaterverbruik

Hoofdwazzone

Hierin wordt de bak zeer intensief gewassen door een aantal (punt) nozzles, die op bewegende armen zijn gemonteerd. In combinatie met de hoge druk wordt er met zeer grote slagkracht gereinigd met toch een laag opgenomen vermogen.

Bediening

Gemakkelijke bediening. Capaciteit per uur is aan te passen aan het type bak en de vervuiling. De bekabeling is zoveel mogelijk weggevoerd en beveiligd tegen kleine aanrakingen.

Kwaliteit

Solide uitvoering met dik RVS materiaal, RVS 304 of RVS 316.

Wasmethode

Doordat de bakken op de kant gewassen worden blijft er minder water staan in de poten en op onderzijde bak. Waar veel water staat valt niet goed te reinigen, daarom wast LETS op de kant.

Ketting

Op de kettingen zijn nokken aangebracht, die afstand tussen de bakken houdt om goed te kunnen wassen.

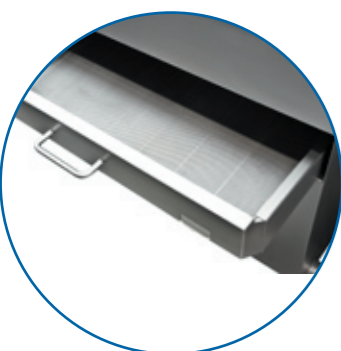
Afwerking

Alle naden zijn afgelast en nabewerkt. Belangrijk voor HACCP, BRC en volgens adviezen van de EHEDG.



Hoofdtank

Het naspoelwater spoelt in de hoofdtank en wordt gebruikt voor de verversing van het hoofdwasserwater. De totale afname is slechts ca. 15 l/m.



Filters

Door middel van een zelfreinigende spleetzeef wordt het water zeer goed gefilterd, om vervolgens teruggevoerd te worden. Een tweede steekzeef zorgt voor verder schoon water naar de nozzles. Een roterende zeef is optioneel.

Pomp

De unit is voorzien van één of meerdere pompen met topdrukken tussen de 20 en 40 bar. Dat maakt de LETS machines uniek.

Optie:

1. De bakken worden voor en achter de machine automatisch gekanteld, inclusief aan- en afvoerbaan.
2. De bak wordt aan de binnen- en buitenzijde afgeblazen, zodanig dat ze geen waterdruppels meer bevatten. Afhangelijk van de soort poten, kan direct gestapeld worden.

