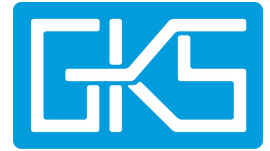


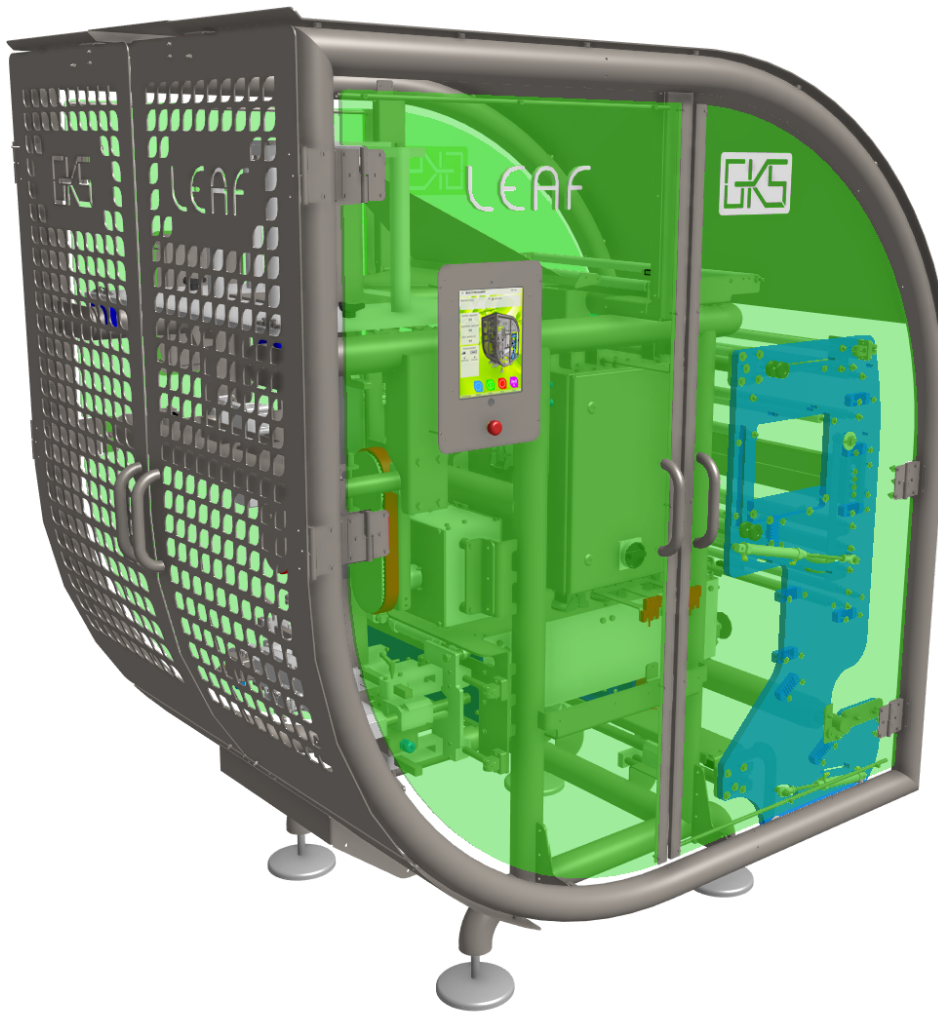
LEAF

verticale vorm-, vul- en sluitmachine voor papier



NL

GKS Packaging



Inventive simplicity



- 100% ontwikkeld voor papier
- Hoge druk sealing
- RVS constructie; hygiënisch design
- Speciaal formaat set voor papier
- Modulaire constructie
- Allen Bradley PLC en elektrische componenten
- iPad gestuurde interfaces aan beide zijdes
- Machinestatus via slimme LED verlichting
- Lage CO₂ footprint



www.gkspackaging.com

LEAF

verticale vorm-, vul- en sluitmachine voor papier

Verticale vorm-, vul- en sluitmachine voor het vervaardigen, vullen en sluiten van papieren verpakkingen met papier van de rol. De machine is geschikt voor het verpakken van verschillende types food en non-food producten.

LEAF is speciaal ontworpen om papieren zakken uit 100% recyclebaar en composteerbaar materiaal te maken. LEAF heeft een revolutionair design en is uitgevoerd in RVS en andere gerecyclede materialen. LEAF is gedeeltelijk gefabriceerd uit OCEAN PLASTIC en helpt zo plastic afval te verminderen. Samen met de open constructie maakt dit dat de machine zeer eenvoudig te reinigen en onderhouden is. LEAF blinkt tevens uit in geoptimaliseerde sealdruk, papierverwerking en tracking. Het heeft een speciaal formaatset en is uitgerust met een in-line Mesh applicator voor het produceren van zakken met een net venster.

Met een groot bereik in verpakkingsafmetingen (190 - 400 mm zakbreedte en onbeperkte zaklengte) en een capaciteit tot 35 verpakkingen per minuut is LEAF de perfecte machine voor alle papiertoepassingen. In de standaard configuratie produceert het zowel pillow en sta-zakken. De machine is volledig modulaair gebouwd en het wisselen van iedere willekeurige module kan binnen enkele minuten plaatsvinden. Hiermee worden bij servicewerkzaamheden eventuele stilstand en onderhoudskosten geminimaliseerd.

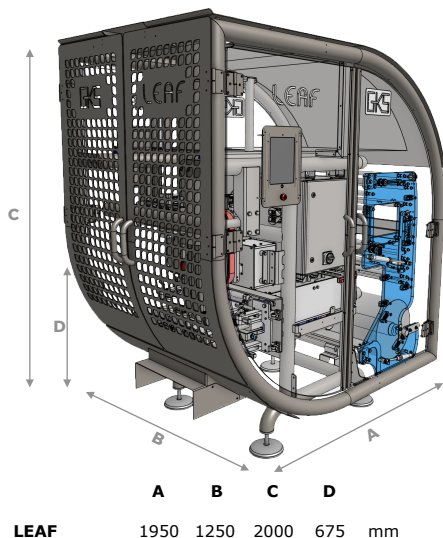
Standaard machine uitvoering:

- RVS machineconstructie; open design
- Machine gedeeltelijk gefabriceerd uit gerecycled OCEAN PLASTIC
- Machine veiligheid volgens CE-normen
- Allen Bradley PLC en componenten
- Ipad interface met intuïtieve bediening
- Machinestatus via Smart led verlichting
- RVS afschermplaat over de gehele papierbaan
- Fotocel voor zaklengtebepaling met voorbedrukt papier
- Einde filmdetectie
- Snij- en aanplaktafel
- Servo aangedreven folietransportbanden
- Ergonomische folie oplegplaats met motoraangedreven folierol met foliespanner
- In-line net applicator
- Speciaal formaat set

Opties:

- Asymmetrisch formaatset
- Speciale invoertrechter (wortelen, aardappels, etc.)
- Zakondersteuning
- Kantelbaar mechanisme
- Langsnaad koeling
- Koeling op horizontale sealbekken
- Thermal transfer printer
- Etiketapparaat
- Speciale seal profielen
- Punch hole systeem
- Integratie met MES-systeem op basis van OPC-server
- Invoertrechter en buffer

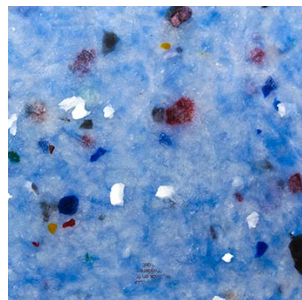
LEAF



Technische specificaties

	LEAF	
Zakbreedte (vlakke zak)	190 - 400	mm
Max. zaklengte	onbeperkt	mm
Max. lengte per sealstep	480	mm
Max. productiesnelheid	25	verp/min
Foliedikte	25 - 120	μ
Kern diameter folierol	76 (3")-152 (6")	mm
Max. foliebreedte	840	mm
Max. buitendiameter folierol	600	mm
Voltage	400V 16A, 50/60	Hz
Vermogen	2500	Watt
Perslucht (min. 8 bar)	500	ltr/min

Alle afmetingen en specificaties zijn indicaties gebaseerd op een standaard uitvoering. Uiteindelijke details zijn afhankelijk van klant specifieke uitvoering



GKS Packaging

Steenoven 18
5626 DK Eindhoven (NL)
+31 (0)40 2095 040
sales@gkspackaging.com

www.gkspackaging.com