



UCAN
MILL

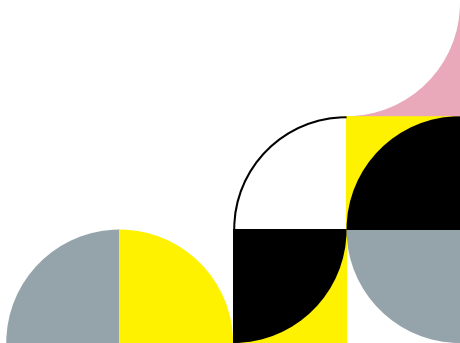
DESIGN FRAISÉ
BY CANDULOR



CANDULOR.

Nous comprenons les
prothèses dentaires
depuis 1936.

Disques de fraisage pour les
prothèses totales, partielles et
hybrides, ainsi que les prothèses
implantaires.



TCR MONO



⚗	Matériau	TwinCrossedResin
⊗	Propriété	Bonne résistance à l'abrasion et à la plaque
⌈⌋	Épaisseur	20 mm
∅	Diamètre	98.5 mm

TCR MONO

Brève description

TCR Mono est un disque monochromatique de couleur dentaire pour la technique d'usinage CAD/CAM. Les disques se composent du matériau TCR (TwinCrossedResin) connu sur le marché depuis plus de 40 ans. Le matériau TCR est une variante fortement modifiée du polyméthacrylate de méthyle (PMMA), dans lequel le polymère comme la matrice sont uniformément réticulés.

Teintes

A1, A2, A3, A3.5, B1, B3, C2, D2

Teinte Bleach : BL3

Types de restauration

- Prothèses totales
- Prothèses partielles
- Prothèses implanto-portées
- Prothèses dento-portées



TCR MULTI



🧪	Matériau	TwinCrossedResin
⊗	Propriété	Haute esthétique induite par une translucidité naturelle, design de surface séduisant et dégradé de teinte harmonieux
⏏	Épaisseur	20 mm
⌀	Diamètre	98.5 mm

TCR MULTI

Brève description

TCR Multi est un disque multichromatique coloré composé de trois couches. Il présente un dégradé de couleur harmonieux permettant d'obtenir une esthétique optimale lors du fraisage unitaire d'un secteur dentaire exempt de caractérisation ultérieure.

Les lignes dentaires PhysioSet TCR et PhysioSelect TCR, qui se composent du même matériau éprouvé TCR, permettent une confection de restaurations hybrides à partir d'une même gamme de matériaux.

Teintes

A1, A2, A3, A3.5, B1, B3, C2, D2

Teinte Bleach : BL3

Types de restauration

- Prothèses totales
- Prothèses partielles
- Prothèses implanto-portées
- Prothèses dento-portées



XPLEX BASE



🧪	Matériau	XPLEX
⊗	Propriété	Haute résistance aux chocs, faible sensibilité à la plaque dentaire et faible tendance à la coloration
⌈⌋	Épaisseur	30 mm
∅	Diamètre	98.5 mm

XPLEX BASE

Brève description

XPLEX Base est un disque de PMMA destiné à la confection des bases de prothèses amovibles dans le cadre d'un procédé de fabrication soustractif.

Les disques se composent du matériau XPLEX éprouvé, un matériau PMMA modifié et robuste à haute résistance aux chocs.

Teintes

- 1 Soft Pink – transparent, non veiné
- 5 Pink – transparent, veiné
- 34 Original Pink – semi-opaque, veiné

Types de restauration

- Prothèses totales
- Prothèses partielles
- Prothèses implanto-portées
- Prothèses dento-portées



XPLEX BOND



🧪	Matériau	Matériau à base de PMMA
⊗	Propriété	Autopolymérisable
☰	Contenu	Composition du kit : polymère XPLEX Bond (10 doses), monomère XPLEX Bond (10 doses), liquide de modelage XPLEX Bond Modelling Liquid (1 flacon), seringues d'application (10 unités), canules (10 unités)

XPLEX BOND

Brève description

XPLEX Bond est un matériau composite à base de PMMA destiné au collage de dents et de segments dentaires à base de résine à une base prothétique préfabriquée.

Le kit contient 10 flacons de monomère et polymère prédosés afin de permettre un mélange optimal.

Applications

- Liaison de dents artificielles avec une base fraisée ou imprimée
- Liaison de dents fraisées avec une base fraisée



Envie d'essayer ?
Nous vous conseillons
volontiers.

Candulor Dental GmbH

Am Riederngraben 6

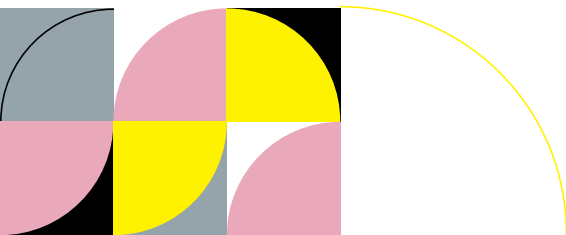
D-78239 Rielasingen-Worblingen

T + 49 (0) 7731 79783-0

F + 49 (0) 7731 28917

E info@candulor.de

W candulor.com



CANDULOR. HIGH END ONLY.