

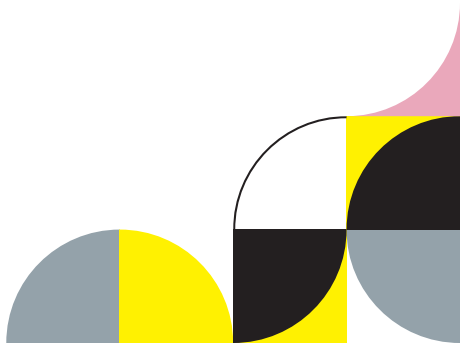


DESIGN DENTAIRE
DIGITAL MADE
BY CANDULOR

CANDULOR.

Nous concevons des dents depuis 1936.

Des formes de dents
digitales pour
restaurations amovibles.





3Shape® Dental System est un logiciel de conception CAD dentaire innovant qui permet de concevoir numériquement des prothèses et d'optimiser les flux de travail. Candulor Denture SmileLibrary + vous offre l'une des plus grandes bibliothèques de dents, y compris les montages pour prothèses totales. Le logiciel se réfère ainsi à un montage idéalisé dans la base de données, ce qui vous permet de trouver rapidement la solution optimale.

- 87 formes de dents : vaste choix de dents antérieures et postérieures toutes tailles confondues.
- 453 options de montage prédéfinies de classe d'angle I
- Montages dans tous les schémas d'occlusions courants: Gerber, physiologique, Gysi, lingualé et TiF
- Match d'implantation dans la structure multicouche du disque TCR Multi

Montage			Candulor Denture SmileLibrary +
	Antérieures maxillaire supérieur	PhysioStar	15
		PhysioSelect	18
		PhysioSet	22
	Antérieures mandibulaire	PhysioStar	5
		PhysioSelect	4
		PhysioSet	8
	Postérieures maxillaire supérieur et mandibulaire	Bonartic II	3
		Bonartic	5
		BonSelect	4
		Condyliform II	3
	Nombre de formes de dents	Antérieures Maxillaire supérieur	55
		Antérieures Maxillaire inférieure	17
		Postérieures	15
		Total	87
	Concepts d'occlusion	Physiologue	✓
		Gerber	✓
		Gysi	✓
		TiF	✓
		Lingualisée	✓
		Angle Classe	I
		Montages prédéfinis (Classe I)	453

FORMES DE DENTS*

Les antérieures du maxillaire supérieur

PhysioStar	550, 552, 554, 556, 660, 662, 664, 666, 770, 772, 774, 776, 880, 882, 884
PhysioSelect	560, 562, 564, 566, 670, 672, 674, 676, 678, 680, 682, 780, 782, 784, 786, 788, 790, 792
PhysioSet	203, 204, 213, 224, 232, 233, 234, 262, 263, 264, 302, 303, 304, 332, 333, 342, 343, 353, 423, 424, 425, 452

Les antérieures mandibulaire

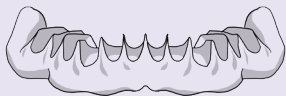
PhysioStar	990, 992, 994, 996, 998
PhysioSelect	60, 62, 64, 66
PhysioSet	52, 53, 54, 80, 81, 82, 83, 84

Les postérieures maxillaire et mandibulaire

Bonartic	02, 04, 05, 06, 08
Bonartic II	02, 04, 06
BonSelect	02, 04, 06, 08
Condyliform II	34, 36, 38

* Formes de dents incluses dans l'offre Candulor Denture SmileLibrary +

OPTIONS DE TRAITEMENT

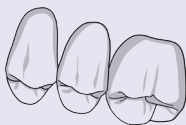
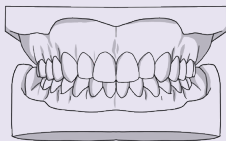


Bases de prothèse

Il est possible d'imprimer ou de fraiser la base de prothèse et d'utiliser des dents artificielles ou des couronnes dentaires fraisées.

Monoblocks

La base et les dents sont fabriquées en une seule pièce. Celle-ci peut être imprimée ou fraisée en tant que try-in.



Segments dentaires

Les segments dentaires bloqués peuvent être imprimés ou fraisés. Il est possible de concevoir une commande incluant plusieurs segments pontiques.

MONTAGES PRÉDÉFINIES & CONCEPTS D'OCCLUSION

Antérieures	Postérieures	Gerber	Physio- logque	Gysi	Lingua- lisée	TiF
PhysioSelect	BonSelect		4	4	4	4
	Bonartic		5	5		
PhysioStar	Bonartic II		3	3		
	Condyliform II	3				

Postérieures	Gerber	Physiologique	Gysi	Lingualisée	TiF
BonSelect		✓	✓	✓	✓
Bonartic II		✓	✓		
Bonartic		✓	✓		
Condyliform II	✓	✓		✓	



Envie d'essayer?
Nous vous conseillons
volontiers.

Candulor Dental GmbH

Am Riederngraben 6

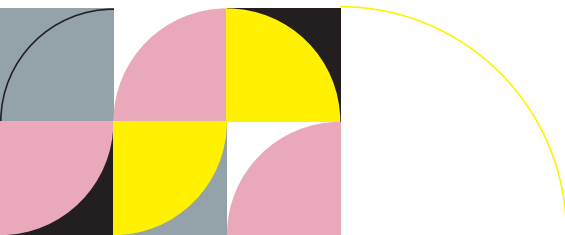
D-78239 Rielasingen-Worblingen

T + 49 (0) 7731 79783-0

F + 49 (0) 7731 28917

E export@candulor.de

W candulor.com



CANDULOR. HIGH END ONLY.