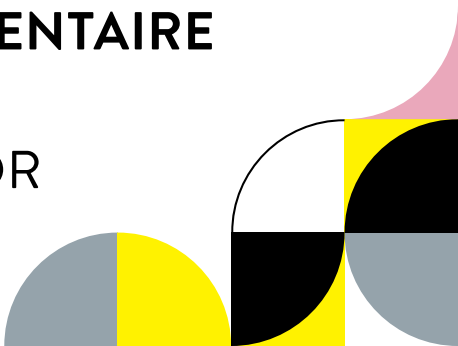




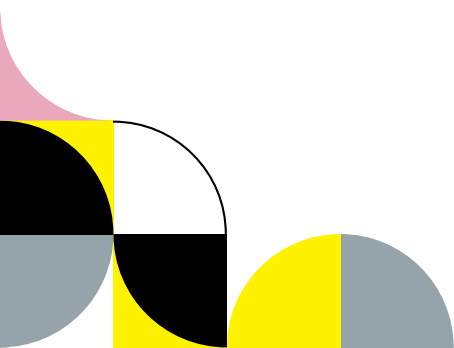
**DESIGN DENTAIRE**  
MADE BY  
CANDULOR



Candulor.

Nous concevons des  
dents depuis 1936.

Lignes de dents et matériaux  
pour les prothèses totales,  
partielles et hybrides, ainsi  
que pour les prothèses  
implantaires.



# PHYSIOSTAR NFC<sup>+</sup>

Cette dent prothétique composite est la « star » de la gamme Candulor de par les maximums d'esthétique et de fonction qu'elle offre. Le matériau NFC<sup>+</sup> se démarque par sa très bonne résistance à l'abrasion, qui est nettement supérieure à celle des matériaux dentaires Candulor utilisés à ce jour.



# PHYSIOSTAR NFC<sup>+</sup>



Résistance à la flexion	119 ± 12 MPa
Module de flexion	4000 ± 130 MPa
Indentation à la bille	210 ± 3 MPa
Résistance à la compression	560 ± 9 MPa
Matériau	NanoFilledComposite <sup>+</sup>
Couches	4
Formes	15 formes maxillaires 5 formes mandibulaires
Teintes	12 teintes Candulor, 16 teintes A-D, 2 teintes Bleach
Dents postérieures	Condyloform II NFC <sup>+</sup> Bonartic II NFC <sup>+</sup>

# PHYSIOSELECT TCR

Au design frais et jeune, PhysioSelect TCR a été imaginé à partir de formes de dents éprouvées depuis toujours. Ces dents conçues en Suisse sont en TwinCrossedResin, un matériau fiable de troisième génération.



# PHYSIOSELECT TCR



Résistance à la flexion	118 ± 7 MPa
Module de flexion	2808 ± 176 MPa
Indentation à la bille	185 ± 2 MPa
Résistance à la compression	390 ± 12 MPa
Matériau	TwinCrossedResin
Couches	4
Formes	18 formes maxillaires 4 formes mandibulaires
Teintes	16 teintes A–D, 2 teintes Bleach
Dents postérieures	BonSelect TCR Bonartic TCR

# PHYSIOSET TCR

Cette ligne de dents se caractérise par une exceptionnelle diversité de forme dotée d'un état de surface adapté à l'âge du patient. Le matériau TCR doublement réticulé présente de bonnes propriétés de matériau et de résistance.



# PHYSIOSET TCR



Résistance à la flexion	116 ± 8 MPa
Module de flexion	3159 ± 70 MPa
Indentation à la bille	176 ± 7 MPa
Résistance à la compression	340 ± 12 MPa
Matériau	TwinCrossedResin
Couches	3
Formes	22 formes maxillaires 18 formes maxillaires 18 formes X pour le marché d'Amerique du Nord
Teintes	9 teintes Candulor, 16 teintes A-D, 2 teintes Bleach
Dents postérieures	Condyloform II NFC <sup>+</sup>



# PREFERENCE ACRYLIC

La ligne dentaire Preference\* allie esthétique et facilité d'utilisation. Les dents prothétiques sont choisies pour être utilisées de manière universelle, tant en prothétique totale, partielle que combinée.



\* Cette gamme de dents n'est pas disponible en Suisse.

# PREFERENCE ACRYLIC



Résistance à la flexion	$120 \pm 10$ MPa
Module de flexion	$3000 \pm 80$ MPa
Indentation à la bille	$170 \pm 5$ MPa
Matériau	Acrylic
Couches	3
Formes	15 formes maxillaires 5 formes mandibulaires
Teintes	12 teintes Candulor, 2 teintes Bleach
Dents postérieures	Preference

# UCAN MILL

## TCR MONO | TCRMULTI

TCR Mono et TCR Multi sont deux disques de couleur dentaire, l'un monochromatique, l'autre multichromatique, pour la technique d'usinage CAO/FAO. Les disques se composent du matériau TCR (TwinCrossedResin) et peuvent être utilisés pour la fabrication de dents unitaires et de segments dentaires.

Avec les lignes dentaires PhysioSelect TCR et PhysioSet TCR il est possible de réaliser des restaurations hybrides à partir d'une même gamme de matériaux.



# UCAN MILL

## TCR MONO | TCR MULTI



Résistance à la flexion	118 ± 7 MPa
Module de flexion	2808 ± 176 MPa
Indentation à la bille	185 ± 2 MPa
Résistance à la compression	390 ± 12 MPa
Matériau	TwinCrossedResin
Épaisseur	20 mm
Diamètre	98.5 mm
Teintes	A1, A2, A3, A3.5, B1, B3, C2, D2, BL3





**CANDULOR. HIGH END ONLY.**

682752/fr/2025-06-24

**Candulor AG**

Boulevard Lilienthal 8  
CH-8152 Glattpark (Opfikon)  
Suisse  
[info@candulor.com](mailto:info@candulor.com)  
[www.candulor.com](http://www.candulor.com)

**Candulor Dental GmbH**

Am Riedergraben 6  
DE-78239 Rielasingen-Worblingen  
Allemagne



EC

REP