



Omkastung **L10-23**

**Pompspecificaties:**

Type.....	BA180KS D315
Max. capaciteit.....	485 m <sup>3</sup> /uur
Max. druk.....	28 mwk
Aansluitdelen .....	DN200 (8")
Vuilverlaat.....	125 mm
Waaier type .....	Schroefkanaalwaaier
Vacuümsysteem .....	BBA MP50
Motor.....	30 kW – 4 Polig
Voltage .....	400/690V 50 Hz
Motorbediening.....	Opties zie pagina 4
Frame of omkastung.....	BF10-23 of L10-23
Gewicht.....	1550 kg / 1650 kg

**KENMERKEN**

**BA droogzelfaanzuigende pompen**

De pompen uit de BA-serie zijn ontworpen met de nadruk op betrouwbaarheid, duurzaamheid en efficiency. Dankzij hun volledig mechanische vacuümsysteem zuigen deze pompen snel aan, ook zonder vloeistof in het pomphuis. Door de zware constructie van zowel de pomp als de omkastung zijn de pompen uit de BA-serie ideaal voor gebruik in de aannemerij- en verhuurmarkt.

**Prestaties van wereldklasse**

De BA-serie wordt ingezet in de meest veeleisende toepassingen. Dankzij het hoge rendement van de pompen en elektromotoren leveren de pompen maximale prestaties tegen minimale kosten. Dit sluit naadloos aan bij onze 'lowest cost of ownership'-filosofie.

**Elektrische pompen in omkastung**

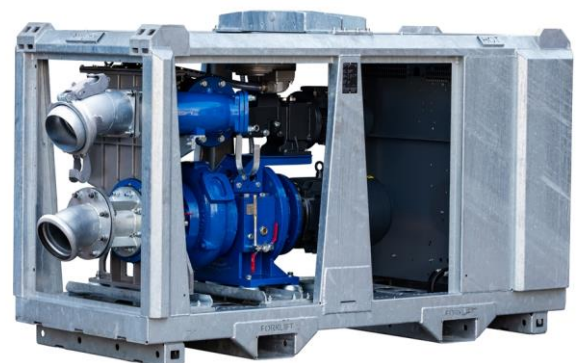
- Extreem laag geluidsniveau
- Maximale veiligheid tijdens draaien
- Beter bestand tegen vandalisme
- Meer ruimte voor uw bedrijfslogo
- Optimale bescherming tegen weers-elementen
- Minder last van veroudering dus waardevast

**Totaalpakket ontworpen en gebouwd door BBA**

- Volledige in-house ontwerp & productie
- Meer dan 60 jaar ervaring in de markt
- Uitgebreide interne testfaciliteiten
- Modern, functioneel ontwerp
- Duurzame & milieuvriendelijke materialen
- Maatoplossingen beschikbaar

**Aftersales & productondersteuning**

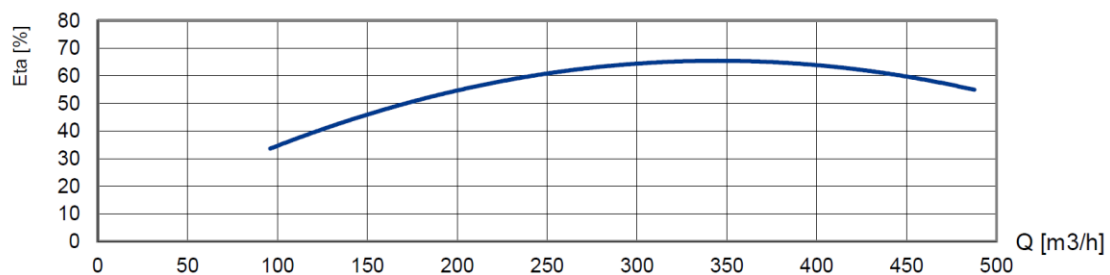
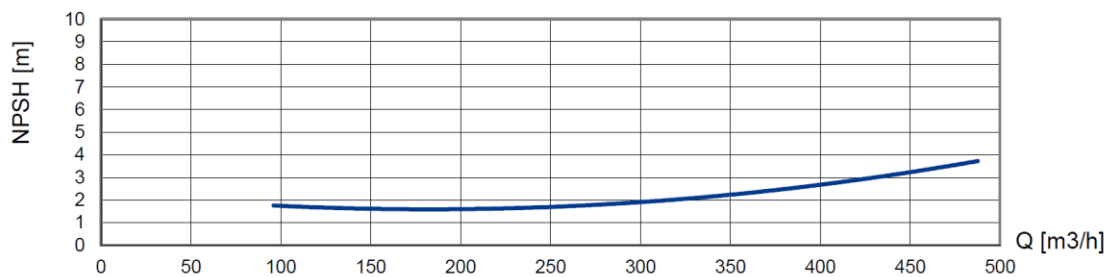
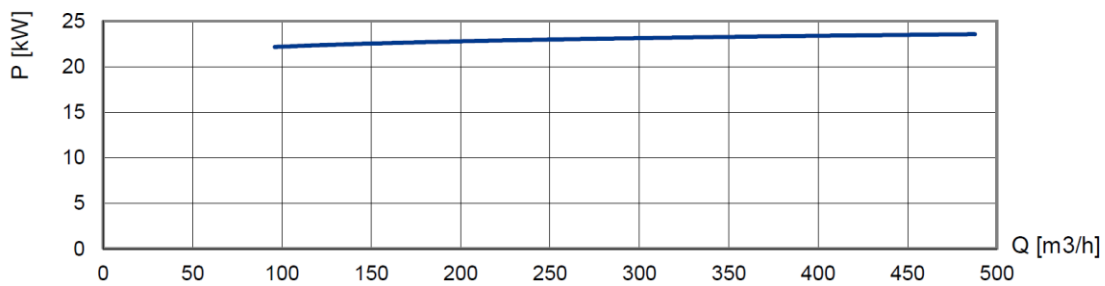
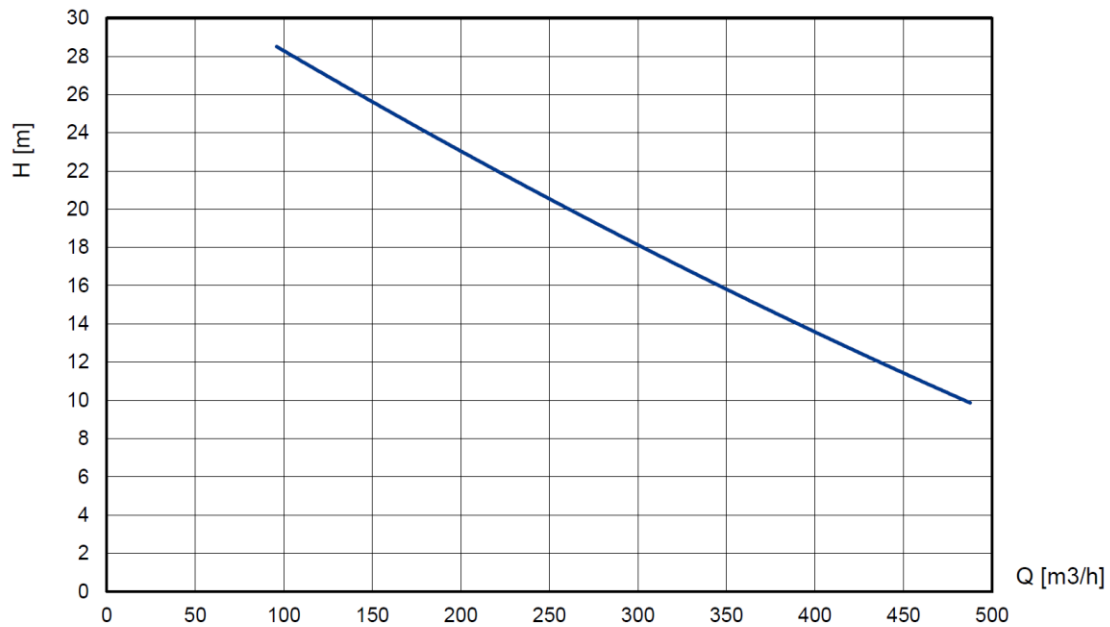
- Eén leverancier voor onderdelen en accessoires
- Speciale helpdesk voor storingen (24 uur per dag bereikbaar)
- Eigen service-afdeling
- Mondiaal distributienetwerk voor onderdelen
- Optioneel wereldwijd onderhoud op locatie
- Uitgebreide trainingsmogelijkheden beschikbaar (technisch & commercieel), op locatie of intern



Stapelframe **BF10-23**

## POMPCURVES (1470 TPM)

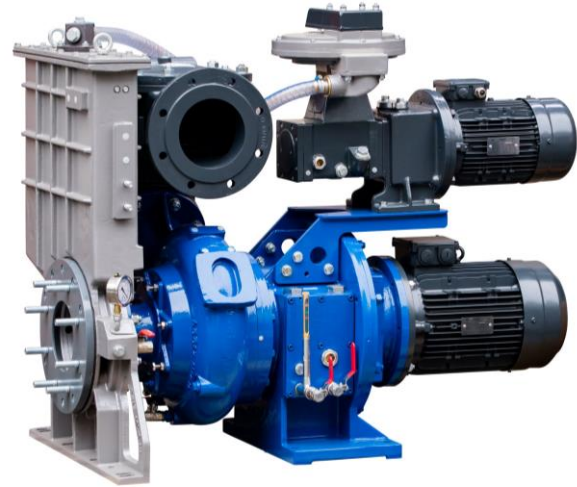
Continuous duty according ISO 9906



### STANDAARD TECHNISCHE SPECIFICATIES

#### BBA droogzelfaanzuigende pomp

Pomptype.....	BA180KS D315
Max. capaciteit.....	485 m <sup>3</sup> /uur
Max. opvoerhoogte.....	28 mwk
Waaier.....	Schroefkanaalwaaier
Vuildoorlaat.....	125 mm
Pomphuis.....	Gietijzer GG20
Waaier met snijgroeven.....	Chrome Moly 42CrMo4
Zuigstuk met snijgroeven.....	Chrome Moly 42CrMo4
Sealplaat met snijranden.....	GG25
Pompas.....	C45
Asafdichting.....	Mechanical seal
Loopvlakken.....	Tung/Sic
Seal rubbers.....	Viton



#### BBA vacuümsysteem

Pomptype.....	BBA MP50 membraanpomp
Luchtcapaciteit.....	50 m <sup>3</sup> /uur
Max. vacuüm.....	8.5 m
Aandrijving.....	Elektromotor 2.2kW - 400V
Start/stop.....	Volledig automatisch
Vlotterbak.....	Aluminium
Terugslagklep.....	Gietijzer GG25
Materiaal klep.....	Buna-N



#### Elektromotor

Merk.....	Hoyer
Motortype.....	HMC3 200L-4
Vermogen.....	30 kW
Nominale spanning.....	400/690V 50Hz
Stroom (I nom.).....	52 Amp
4-polig.....	1475 TPM
Rendement.....	93.6%
IE3.....	EC Directive 2005/32

#### BBA stapelframe of omkasting

Frame.....	Vuurverzinkt
Buitenmaten L x B x H.....	2300 x 1040 x 1405 mm
Hijzen.....	Voorzien van hijs oog
Heftruckkokers.....	Uitgerust met 2 heftruckkokers
Stapelbaar.....	Frame en omkasting zijn stapelbaar
Aansluitdelen.....	Zie pagina "optionele artikelen"
Bedieningspaneel.....	Softstarter (zie alternatieven op pagina 4)

Alle elektrische componenten **veilig** en **droog** achter een afsluitbare deur.



## MOTORBEDIENING (configurabel)

Mobiele elektrische pompen in stapelframe of omkasting zijn voorzien van een afsluitbaar compartiment. Hierin worden de elektrische componenten – zoals de motorbediening – veilig en droog gemonteerd. Configureer uw pompset met een van de hieronder genoemde motorbedieningspakketen.

DOL	
<b>Direct On Line</b>	Bij <b>DOL</b> levering wordt de elektrische BBA pompset kaal geleverd zonder afsluitbaar compartiment of motorbediening. Om pompschade te voorkomen dient de gebruiker zelf zorg te dragen voor een degelijke motorstartmethode.

BASIS	
<b>Ster-driehoek</b>	Bij <b>Basis</b> levering wordt de elektrische BBA pompset geleverd inclusief een ster-driehoekschakelaar. Dit kan alleen bij pompen met een motorvermogen t/m 30 kW én voldoende beschikbaar elektrisch vermogen in verband met piekstroom tijdens opstarten. (De vacuumpomp draait altijd mee met de hoofdpomp)



STANDAARD	
<b>Softstarter</b>  <i>Meest verkocht</i>	Het <b>Standaard</b> pakket is het meest verkocht, de elektrische BBA pompset wordt voorzien van een softstarter. Deze motorbesturing zorgt voor een soepele start met constante acceleratie, verlaagt de inschakelstroom en voorkomt onnodige mechanische belasting op de pomp. Nog een voordeel is het lineair stoppen, hiermee voorkomt u pompschade door waterslag.



VFD	
<b>Frequentieregelaar</b>	Bij <b>VFD</b> levering wordt de elektrische BBA pompset voorzien van een frequentieregelaar. Hiermee kunt u de pomp traploos op- en aftoeren. Naast energiebesparing bieden frequentieregelaars veel functies en een optimale bescherming voor uw pompset. De pomp wordt tevens voorzien van een grotere elektromotor met meer beschikbaar vermogen zodat de pomp ook op 60 Hz kan draaien.



	DOL	BASIS	STANDAARD	VFD
Automatische niveauregeling	X	X	✓	✓
PTC thermische beveiliging	X	X	✓	✓
Draairichting / faseverlies beveiliging	X	✓	✓	✓
Urenteller / storingslamp / schakelaar	X	✓	✓	✓
Noodstop volgens "SIL 2"	X	✓	✓	✓
Vacuumpomp automatisch aan/uit	X	X	✓	✓
Meertalig display	X	X	✓	✓

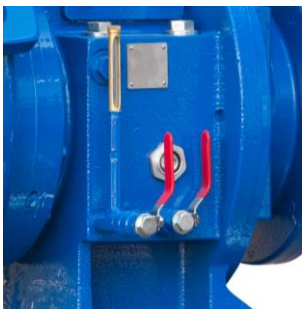
Bespreek overige specifieke opties met uw accountmanager of BBA Pumps distributeur.



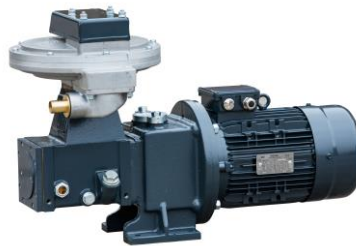
**Schroefkanaalwaaier**  
Deze speciaal ontwikkelde gesloten schroefwaaier is een echte afvalverwerker. Ook op hoge toerentallen, of bij veel luchtbellens, draait de pomp trillingvrij. De beste keuze voor rioolpompprojecten.



**Grote inspectiedeksels**  
Vlotterkamer, waaier en terugslagklep eenvoudig te bereiken.



**Eenvoudige inspectie**  
Oliepeilglas, aftappunten en vulpluggen zijn allen gemakkelijk toegankelijk.



**Vacuümsysteem**  
Membraanpomp, Luchtgekoeld, waterbestendig en geen olieconsumptie. Luchtcapaciteit 50 m<sup>3</sup> per uur.



**4 Jaar BBA garantie**  
BBA garantie in jaren of draaiuren, hetgeen het eerst plaatsvindt. Raadpleeg het BBA garantieboek voor meer informatie.



**Gebruikershandleiding**  
Uitgebreide gebruikershandleiding met belangrijke informatie over de pomp, pompinstallatie en veiligheidsvoorschriften. Beschikbaar in meerdere talen.

Foto's zijn voor illustratieve doeleinden en kunnen afwijken.