









# Unternehmensvorstellung

Die Hydraulik-Technik Güllich-Pohl GmbH wurde 1964 gegründet und ist seither ein in dritter Generation geführtes Familienunternehmen, in dem Tradition mit zukunftsorientiertem Blick vereint wird.

Die Hydraulik-Technik Güllich-Pohl GmbH ist Ihr zuverlässiger und kompetenter Partner für jegliche Hydraulikkomponenten und -anlagen:

- Instandsetzung von Hydraulikkomponenten
- Fertigung von Hydraulikzylinder und Aggregate
- Vor-Ort-Service

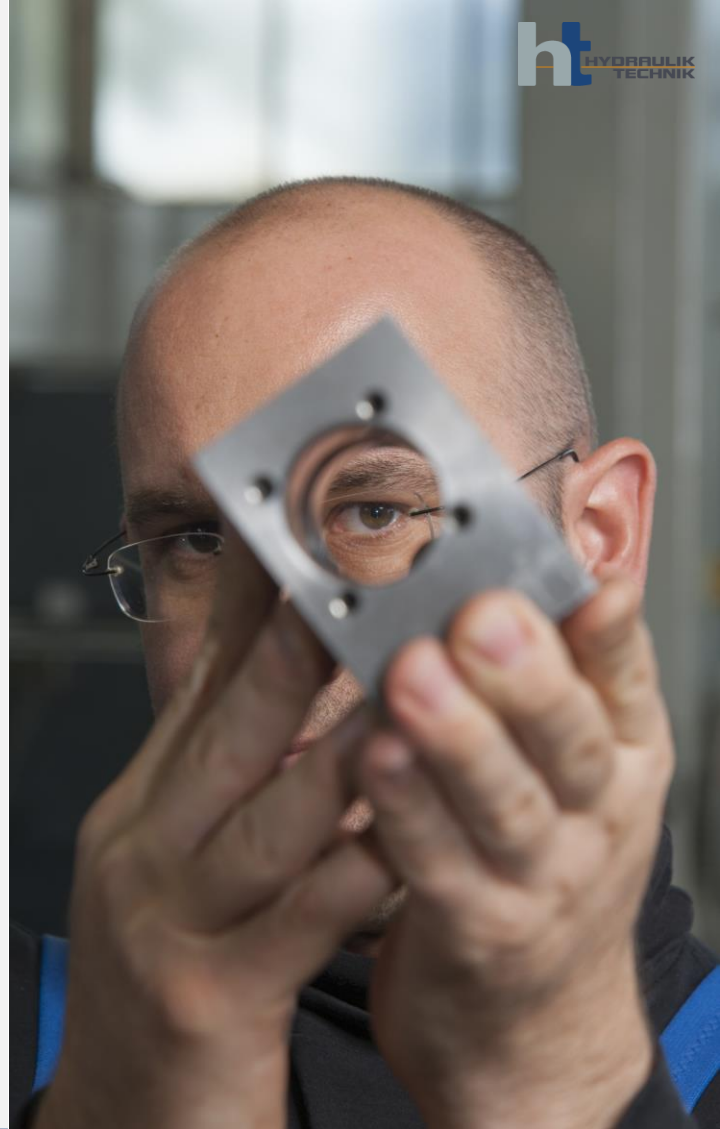
Diese Leistungen erbringen wir schnell und sicher nicht nur in unserer Werkstatt sondern auch bei Ihnen vor Ort. Alle instandgesetzten Komponenten und Austauschteile werden sorgfältig auf Qualität geprüft.

Auf Wunsch können wir Hydraulikzylinder, -anlagen und -aggregate individuell auf Ihre spezifischen Wünsche zugeschnitten projektieren, realisieren und montieren.

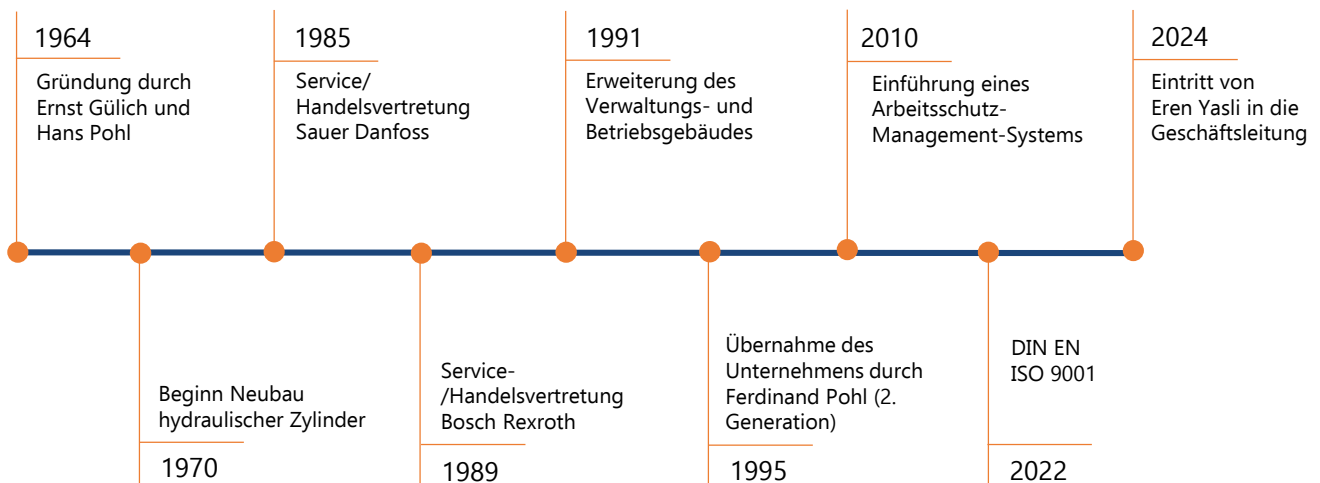
Auch bei der Modernisierung Ihrer Anlagen stehen wir Ihnen stets zur Seite, damit diese nicht nur effizienter arbeiten sondern auch das Verschleißrisiko gesenkt werden kann.

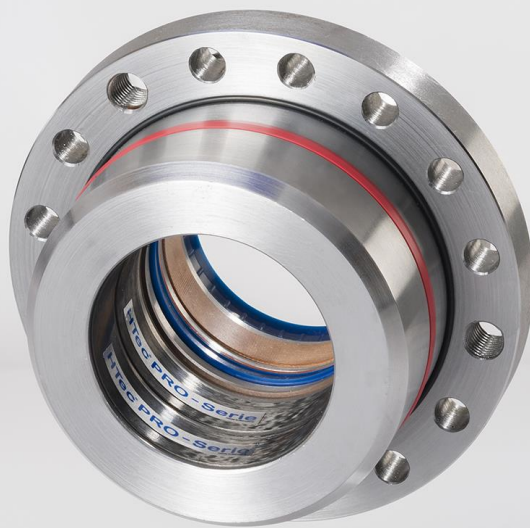
Unser bestens ausgebildetes Team von 40 engagierten Mitarbeitern -darunter Schlosser, Industriemechaniker, Ingenieure und Service-Monteuren- unterstützt Sie tatkräftig bei der Umsetzung Ihrer Bedürfnisse.

Eine genauere Übersicht über unsere Bereiche und Serviceangebote finden Sie auf den folgenden Seiten.



## Meilensteine





**HTec PRO-Serie**

## HTec PRO-Serie

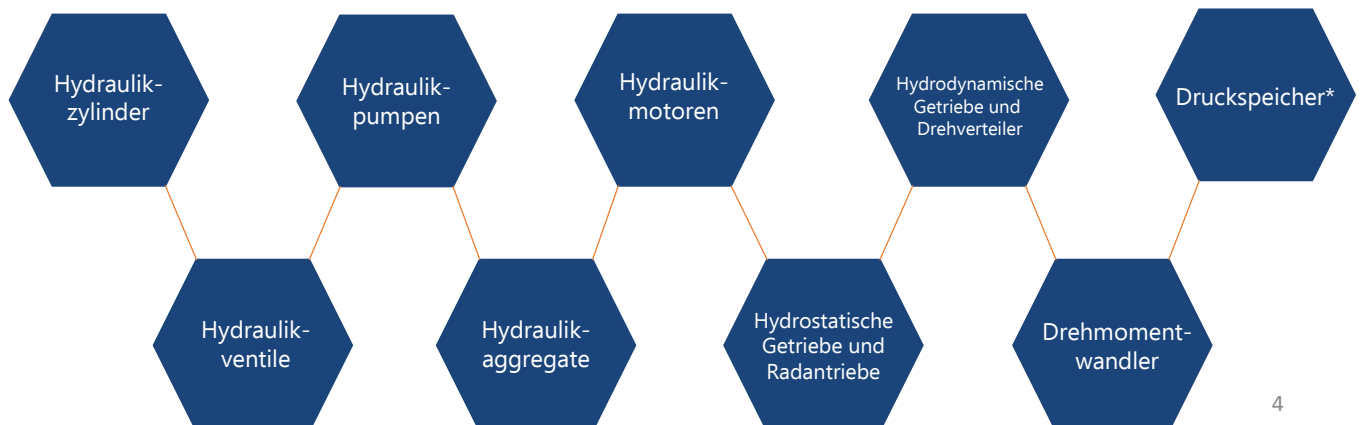
Hydraulikzylinder, Buchsen, Bolzen und Rollen sind höchsten mechanischen und abrasiven Belastungen ausgesetzt. Unser Ziel war es, in Kombination mit neuen Werkstoffen eine Oberflächenbeschichtung zu entwickeln, mit der sich bei der Fertigung von Zylindern deutlich höhere Standzeiten realisieren lassen.

Das ist uns mit der Entwicklung der patentierten **HTec- Beschichtung** gelungen.

### Was HTec besonders macht:

- Eignet sich Dank eines Baukastensystems für eine Vielzahl von Anwendungen
- Härte von 1.700 Vickers (HV), getestet von der RWTH Aachen
- Deutlich erhöhte Standzeiten, was wiederum verringerte Reparatur- bzw. Maschinenstillzeiten bedeutet
- Korrosionsbeständig, kein Abheben oder Abblättern
- Hervorragende Gleit- und Notlaufeigenschaft

## Von uns instandgesetzte hydraulische Komponente



# Unser Service

Dank unserer umfassenden Serviceleistungen können Sie sich voll und ganz auf Ihr Kerngeschäft fokussieren.

Ihre Hydraulik- und Pneumatikanlage wird von uns individuell geplant, konstruiert und gefertigt. Selbstverständlich führen wir im Anschluss daran auch sämtliche Montage- und Wartungsarbeiten durch. Auch sorgen wir dafür, dass Ihre Hydraulikanlage zuverlässig funktioniert oder im Störfall schnellstens repariert wird. Wir bieten Ihnen einen umfassenden Wartungs- und Inspektionsservice und setzen Ihre Hydraulikanlagen bei Bedarf schnellstmöglich wieder instand.

Unsere Reparatur erfolgt vor Ort oder über einen Abhol- und Bringservice.

Wir sind 365 Tage rund um die Uhr für Sie erreichbar!  
**UNSERE NOTFALLRUFNUMMER: 0152 014 850 95**



## Reparatur

Bis zu 14 Tage

12 Monate Gewährleistung auf die komplette Komponente

## Eilreparatur

2-3 Tage

nach Absprache

12 Monate Gewährleistung auf die komplette Komponente

## Notfallreparatur

1-2 Tage

bei Anlagenstillstand und Absprache

12 Monate Gewährleistung auf die komplette Komponente

## Individuelle Vereinbarung

auf Sie zugeschnitten

12 Monate Gewährleistung auf die komplette Komponente

Mehr Informationen zu unseren Reparaturen finden Sie in der Broschüre „Reparaturwerk“

## Original Ersatzteile

Seit 1989 sind wir autorisierter Vertriebs- und Servicepartner von Bosch Rexroth und Handelspartner von vielen namhaften Herstellern.

So können wir Ihnen schnell und zuverlässig das von Ihnen gewünschte Hydraulik-, Pneumatik- und Elektronikzubehör liefern.

Unser bestens sortiertes Produktportfolio reicht dabei von A bis Z, von Armaturen bis hin zu Zahnradpumpen. Im Zentrallager bevorraten wir über 80.000 verschiedene, jederzeit lieferbare Handelskomponenten.

Darüber hinaus, haben wir durch die direkte Anbindung an das SAP von Bosch Rexroth direkten Zugriff auf Preise und Verfügbarkeiten der Komponenten.



## Unser Maschinenpark

**Drehmaschine:** Ø 620 mm / max. Länge 6.000 mm

**Rundschleifmaschine:**

Ø 500 mm / max. Länge 3.850 mm

**Universalfräsmaschine:**

max. Verfahrwege 1.200 mm x 800 mm / Honbänke / Ø 400 mm / max. Länge 2.600 mm

**Wir schweißen nach:** MIG / MAG / WIG / E







## HYDRAULIK TECHNIK Gülich-Pohl GmbH

Max-Planck-Str. 14-20  
50171 Kerpen  
Tel.: 02237 92360-0  
Fax: 02237 92360-60 & 70  
E-Mail: [info@ht-hydraulik.de](mailto:info@ht-hydraulik.de)  
Internet: [www.ht-hydraulik.de](http://www.ht-hydraulik.de)



**Certified  
Excellence**

**rexroth**  
A Bosch Company

Folgen Sie uns in den sozialen Netzwerken:



Besuchen Sie uns in unserem H-Shop unter:  
<https://ht-hydraulik.fittingline.com/de>

