

SCHULUNGSKATALOG



PORTFOLIO 360°

SCHULUNGEN



DIE WELT IST IN BEWEGUNG.
WIR GEBEN IHR HALT.

Sehr geehrte Geschäftspartner und Freunde der PHILIPPGRUPPE,

Wissen ist der Schlüssel zum Erfolg – insbesondere in einer Welt, die sich stetig weiterentwickelt. Als Unternehmen mit über 50 Jahren Erfahrung in den Bereichen Bautechnik, Seil- und Hebetechnik sowie Hydraulik wissen wir, wie entscheidend fundierte Fachkenntnisse für die tägliche Arbeit sind. Deshalb bieten wir mit der **PHILIPPAKADEMIE** ein vielseitiges Schulungsprogramm an, das Theorie und Praxis für Sie vereinen soll.

Unsere Schulungen richten sich an Fachkräfte, Anwender und Unternehmen, die ihre Kompetenzen gezielt erweitern möchten. Ob in unseren modernen Schulungsräumen oder direkt bei Ihnen vor Ort – unsere Seminare sind praxisnah, auf die jeweiligen Zielgruppen abgestimmt und stets auf dem neuesten Stand der Technik. Denn nur durch regelmäßige Schulungen lassen sich Sicherheitsstandards einhalten, Prozesse optimieren und innovative Lösungen erfolgreich umsetzen.

Die **PHILIPPAKADEMIE** deckt Themenspektrum unserer Kernbereiche ab:

| BAUTECHNIK | SEIL- & HEBE-TECHNIK | HYDRAULIK | PHiadukt |
|---|--|---|---|
| Von der richtigen Anwendung unserer Produkte bis hin zu den neuesten Entwicklungen bei Transportankersystemen und Sandwichverbundankern – unsere Schulungen vermitteln praxisnahe Inhalte, die den Arbeitsalltag erleichtern. | Sicheres Heben und Bewegen schwerer Lasten erfordert Fachwissen und Erfahrung. Unsere Experten zeigen, worauf es ankommt, und schulen Sie im sicheren Umgang mit Hebezeugen, Anschlagmitteln und Lastaufnahme-mitteln. | Druck, Durchfluss, Dichtungen – die Hydrauliktechnik ist komplex und anspruchsvoll. Unsere Seminare helfen Ihnen, Systeme besser zu verstehen, Fehlerquellen zu identifizieren und Ausfälle zu vermeiden. | Effizient bestellen, verwalten und organisieren – einfach mit PHiadukt! In unserem Webinar zeigen wir Ihnen praxisnah, wie Sie mit unserem digitalen Self-Service-Portal Zeit sparen und Prozesse optimieren. |

Unsere Trainings werden von erfahrenen Spezialisten geleitet, die ihr Wissen praxisnah und verständlich vermitteln. Dabei legen wir großen Wert auf Interaktion, aktuelle Normen und anwendungsbezogene Inhalte.

Auf den folgenden Seiten finden Sie alle notwendigen Informationen zu unseren angebotenen Schulungen. Sie geben Ihnen einen detaillierten Überblick über unser Schulungsangebot und hilft Ihnen, die passende Schulung für Ihre individuellen Anforderungen zu finden.

Die **PHILIPPAKADEMIE** bietet Ihnen mehr als nur Weiterbildung – sie ist eine Investition in Sicherheit, Effizienz und Zukunftsfähigkeit. Überzeugen Sie sich selbst von unserem Angebot und profitieren Sie von über fünf Jahrzehnten Know-how aus der Praxis.

Wir freuen uns darauf, Sie in unseren Schulungen begrüßen zu dürfen.



Thorsten Philipp und das gesamte Team



PHILIPPAKADEMIE



PRAXISORIENTIERT

Unsere Schulungen verbinden Theorie mit konkreten Anwendungen. Durch praxisnahe Übungen und Fallbeispiele stellen wir sicher, dass das erworbene Wissen direkt im Arbeitsalltag umgesetzt werden kann.

Lernen durch Anwendung | Hands-on-Training | Direkt umsetzbares Wissen



FLEXIBEL

Ob in unseren Schulungszentren oder direkt in Ihrem Unternehmen – wir passen uns Ihren Bedürfnissen an. Unsere Trainings sind zeitlich, inhaltlich und methodisch variabel, um Ihnen maximale Effizienz zu bieten.

Vor Ort & online | Anpassbare Inhalte | Zeitlich variabel



MAßGESCHNEIDERT

Keine Standardlösung, sondern individuelle Weiterbildung. Wir entwickeln Seminare, die exakt auf Ihre Anforderungen und die spezifischen Herausforderungen Ihrer Branche zugeschnitten sind.

Individuelle Schulungskonzepte | Branchenbezogen | Bedarfsgerecht



STATE OF THE ART

Wissen am Puls der Zeit. Unsere Schulungen basieren auf den neuesten technologischen Entwicklungen, aktuellen Normen und Best Practices, um Ihnen immer einen Wissensvorsprung zu sichern.

Neueste Technik & Normen | Aktuelle Best Practices | Zukunftssicher

Wir haben Ihr Interesse geweckt?

Kontaktieren Sie uns:

☎ +49 6021 4027-0 ✉ info@philipp-gruppe.de

Die aktuellsten Termine
finden Sie unter:



INHALT

BAUTECHNIK

- » Praxisbezogene und sichere Anwendung von Transportankersystemen (Kurzprogramm) 7
- » Praxisbezogene und sichere Anwendung von Transportankersystemen und Ausbildung zur „befähigten Person“ nach DGUV Regel 109-017 8
- » Planung von Transportankersystemen 9
- » Planung von Sandwichankersystemen (mittels PHILIPP PHacade Software) 10

SEIL- & HEBETECHNIK

- » Bediener/in von fahrbaren Hubarbeitsbühnen 13
- » Ladungssicherung & Ladungssicherung nach VDI 2700A 14
- » Kranführer/in für Turmdrehkräne 15
- » Kranführer/in für Brücken-Säulen- und Portalkräne 16
- » Befähigte Person für die Prüfung von Anschlag- und Lastaufnahmemitteln 17
- » Anschläger/in von Lasten 18
- » Grund-Unterweisung: Persönliche Schutzausrüstung gegen Absturz (PSAgA) 19

HYDRAULIKSYSTEME & KOMPONENTEN

- » Grundlagen der Hydraulik 21
- » Systematische Störungsanalyse in Hydraulikanlagen (Teil 1) 22
- » Systematische Störungsanalyse in Hydraulikanlagen (Teil 2) 23
- » Messen und analysieren (Teil 3) 24
- » Grundlagenwissen und Schlauchtechnik 25
- » Grundlagenwissen und Verschraubungstechnik 26

PHiadukt - SERVICE PORTAL



- » Digital. Effizient. Einfach. Ihr Einstieg in die Welt von PHiadukt! 27



BAUTECHNIK

Die **PHILIPPGRUPPE** ist der perfekte Anbieter für umfassende Lösungen bei Ihrem Bauvorhaben. Wir haben ein breites Sortiment und bieten ein Rundum-Sorglos-Paket von Problemanalyse über Beratung und Vor-Ort-Service und sorgen bei jedem Anwendungsfall für die passende Umsetzung – von der Planung über die Konstruktion bis hin zum After-Sales-Service. Unsere Erfahrung und unser Know-how in den Bereichen Betonfertigteile und auch Ortbeton ermöglichen es uns, unseren Kunden passende Standard-Lösungen und Dienstleistungen anzubieten, die auch auf ihre spezifischen Anforderungen zugeschnitten werden können.

Unser Dienstleistungsangebot umfasst auch eine Problemanalyse, um die spezifischen Anforderungen eines jeden Kunden zu verstehen und individuelle Lösungen zu entwickeln. Wir stellen sicher, dass schon im Planungsstatus die bestmöglichen Einbauteile gewählt werden und beraten Sie intensiv bei der Auswahl der besten Lösungen, damit ihre Anforderungen erfüllt und Ihre Projekte stets erfolgreich umgesetzt werden.

Wir als **PHILIPPGRUPPE** stehen für kundenspezifische Lösungen für alle Anforderungen sowie die kontinuierliche Verbesserung unserer bestehenden Produkte. Wir sind stolz darauf, schnelle und zuverlässige Lieferungen zu ermöglichen, damit Sie ihre Projekte wie geplant abschließen können. Als Partner unterstützen wir Sie in allen Phasen Ihres Bauprojekts – von der ersten Idee bis zur Fertigstellung und darüber hinaus.

UNSERE MARKEN UND KOOPERATIONEN



TEAM BAUTECHNIK

+49 6021 4027-300
bautechnik@philipp-gruppe.de

Alle Produkte aus dem Bereich BAUTECHNIK finden Sie in unserer Produktübersicht. Scannen Sie dafür den QR-Code!





PRAXISBEZOGENE UND SICHERE ANWENDUNG VON TRANSPORTANKERSYSTEMEN (KURZPROGRAMM)

BESCHREIBUNG:

Die Schulung vermittelt in erster Linie Grundkenntnisse über Transportankersysteme, die im täglichen Einsatz im Fertigteilwerk zu beachten sind und eine sichere Handhabung von Transportankern und dazu passenden Lastaufnahmemitteln gewährleisten.

ZIELGRUPPE:

Meister, Montageleiter, Fachkräfte für Arbeitssicherheit oder Arbeitsvorbereitung, Beton- und Stahlbetonbauer, Werkarbeiter und Monteure.

INHALT:

- » Rechtliche Grundlagen (Normen, Richtlinien, Regeln)
- » Allgemeine und statische Grundlagen
- » Hauptmerkmale der Bemessung von Transportankern
- » Wirkungsweisen verschiedener Ankersysteme
- » Ankerwahl in Abhängigkeit vom Einsatzzweck
- » Notwendigkeit und Einbau von Zuglagebewehrung
- » Lastaufnahmemittel der verschiedenen Ankersysteme
- » Prüfanweisungen und Kriterien der Ablegereife
- » Berücksichtigung vorhersehbarer Fehlanwendungen

SEMINARÜBERSICHT:

- » Dauer: 2-3 Stunden
- » Termin / Ort: auf Anfrage / vor Ort
- » Teilnehmerzahl: nach Bedarf bzw. räumlichen Voraussetzungen
- » Abschluss: Teilnehmerzertifikat



PRAXISBEZOGENE UND SICHERE ANWENDUNG VON TRANSPORTANKERSYSTEMEN UND AUSBILDUNG ZUR „BEFÄHIGTEN PERSON“ NACH DGUV REGEL 109-017

BESCHREIBUNG:

Das Hauptziel der Schulung ist neben der Vermittlung von Grundkenntnissen rund um Transportankersysteme die Kompetenz zur selbständigen Prüfung von Lastaufnahmemitteln als „befähigte Person“.

ZIELGRUPPE:

Betriebs-, Fertigungs- und Hallenmeister, Meister, Montageleiter, Fachkräfte für Arbeitssicherheit oder Arbeitsvorbereitung.

INHALT:

- » Rechtliche Grundlagen (Normen, Richtlinien, Regeln)
- » Allgemeine und statische Grundlagen
- » Hauptmerkmale der Bemessung von Transportankern
- » Wirkungsweisen verschiedener Ankersysteme
- » Ankerwahl in Abhängigkeit vom Einsatz-Zweck
- » Notwendigkeit und Einbau von Zuglagebewehrung
- » Lastaufnahmemittel der verschiedenen Ankersysteme
- » Prüfanweisungen und Kriterien der Ablegereife
- » Berücksichtigung vorhersehbarer Fehlanwendungen

SEMINARÜBERSICHT:

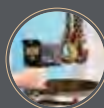
- » Dauer: 1 Tag
- » Termin / Ort: auf Anfrage / vor Ort
- » Teilnehmerzahl: nach Bedarf bzw. räumlichen Voraussetzungen
- » Abschluss: Teilnehmerzertifikat



ERGÄNZENDE SCHULUNG

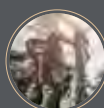
BEFÄHIGTE PERSON
FÜR DIE PRÜFUNG VON
ANSCHLAG- UND
LASTAUFNAHMEMITTELN

Siehe Seite 17



ANSCHLÄGER/IN
VON LASTEN

Siehe Seite 18





PLANUNG VON TRANSPORTANKERSYSTEMEN

BESCHREIBUNG:

Der Schwerpunkt der Schulung liegt in der Vermittlung von theoretischen und praktischen Kenntnissen für die selbständige Planung von Transportankersystemen in Stahlbetonfertigteilen.

ZIELGRUPPE:

Planende in techn. Büros von Fertigteilwerken und Planungsbüros.

INHALT:

- » Rechtliche Grundlagen (Normen, Richtlinien, Regeln)
- » Allgemeine und statische Grundlagen
- » Merkmale der Bemessung von Transportankern
- » Wirkungsweisen verschiedener Ankersysteme
- » Ankerwahl in Abhängigkeit vom Einsatz-Zweck
- » Notwendigkeit von Zuglagebewehrung
- » Berücksichtigung vorhersehbarer Fehlanwendungen
- » Dokumentation, Planungshilfen, Services etc.

SEMINARÜBERSICHT:

- » Dauer: 2-3 Stunden
- » Termin / Ort: auf Anfrage / vor Ort oder als Webinar
- » Teilnehmerzahl: nach Bedarf bzw. räumlichen Voraussetzungen
- » Abschluss: Teilnehmerzertifikat





PLANUNG VON SANDWICHANKERSYSTEMEN (MITTELS PHILIPP PHACADE SOFTWARE)



BESCHREIBUNG:

Neben theoretischen und praktischen Kenntnissen über Sandwich-Verbundankersysteme liegt der Schwerpunkt dieser Schulung auf der selbstständigen Bemessung von Sandwichfassaden mit Softwareunterstützung.

ZIELGRUPPE:

Planende in techn. Büros von Fertigteilwerken und Planungsbüros.

INHALT:

- » Rechtliche Grundlagen (Normen, Zulassungen)
- » Allgemeine und statische Grundlagen
- » Vorstellung der verschiedenen Tragsysteme, Besonderheiten, Vor- und Nachteile
- » Überblick Software-Funktionen und -Konfigurationen
- » Bemessung von Sandwichankern Ausdruck, Stückliste
- » Tipps und Tricks
- » CAD-Import/-Export, Schnittstellen zu CAD-Systemen
- » Grenzen der Bemessung

SEMINARÜBERSICHT:

- » Dauer: 2 Stunden
- » Termin / Ort: auf Anfrage / vor Ort oder als Webinar
- » Teilnehmerzahl: nach Bedarf bzw. räumlichen Voraussetzungen
- » Abschluss: Teilnehmerzertifikat

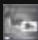

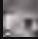
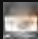




PHILIPP LAB

SOFTWARELÖSUNGEN FÜR DEN FERTIGTEILBAU

DAS **NEUE** SOFTWAREPORTAL

Wir freuen uns, Ihnen unser **PHILIPP-SOFTWARE-LAB** vorstellen zu dürfen!

| | |
|--|--|
|  » PHacade | Die einfache Bemessung von Verbundankern für Sandwich-Fassaden aus Stahlbeton |
|  » POWER Verbindungen | Schnelle Bemessung von zugelassenen Verbindungen mit Seilschlaufen-Systemen (u. a. POWER Duo) |
|  » StepPHix | Bemessung von Transportankern in geradläufigen Treppen leicht gemacht |
|  » CAD-Bibliothek | Modelldaten (2-D/3-D) in verschiedenen Exportformaten zum Download für zahlreiche CAD-Systeme |
|  » PHixation | Dauerhafte Befestigung von beliebigen Konstruktionen an Betonfertigteilen mit dem PB-System |
|  » PROFIS | Professionelle Bemessung von klassischen Anker-Schienen aller Art, die keine Wünsche offen lässt |

- » Schnellere Erreichbarkeit von Software-Tools aus der PHILIPP Bautechnik
- » Einfaches und klar strukturiertes Portal – alles auf einen Blick
- » Optimierte und leistungsstarke Tools – von und für Planende
- » Für noch mehr Effizienz bei der Bemessung von Einbauteilen im Fertigteilbau
- » Kurze Registrierung und nach Belieben kostenlose Softwaredienstleistung nutzen

JETZT

registrieren
und schon können
Sie loslegen!



SEIL- & HEBETECHNIK

DIE WELT DES HEBENS UND TRANSPORTIERENS

UMFASSENDES PRODUKTPROGRAMM

Entdecken Sie unser breites Sortiment an Lösungen für das Heben und Transportieren von Lasten sowie für Seiltechnik, Architekturseile und der gesamten Produktwelt der innovativen Ausgleichsgehänge von GANTERUD. Unser erfahrenes Team berät Sie gerne und prüft die Sicherheit Ihrer Lastaufnahmemittel – unabhängig vom Hersteller. Mit einer Vielzahl an Qualitätsprodukten bieten wir Ihnen maßgeschneiderte Lösungen, die auf Ihre spezifischen Anforderungen abgestimmt sind. Zudem garantieren wir bei vielen Lösungen eine schnelle Verfügbarkeit und unterstützen Sie bei der Auswahl der richtigen Komponenten für Ihre Anwendungen.

SCHNELLER SERVICE UND INDIVIDUELLE LÖSUNGEN

Unsere Servicefahrzeuge sind mit einem integrierten Lager an Ersatzteilen ausgestattet, um Reparaturen schnell durchführen zu können. Zudem bieten wir Ihnen Seminare und Workshops, um Ihnen hilfreiches Wissen zu vermitteln. Von individuell angepassten Seilsystemen bis hin zur Seilkonfektionierung stehen wir Ihnen in jeder Phase unterstützend zur Seite. Durch unsere langjährige Expertise können wir Ihnen innovative Lösungen bieten, die sowohl effizient als auch wirtschaftlich sind. Zudem stellen wir sicher, dass alle Ihre Anforderungen an Qualität und Sicherheit stets erfüllt und ihre Erwartungen übertroffen werden.

UNSERE MARKEN UND KOOPERATIONEN



TEAM SEIL- UND HEBETECHNIK

+49 6021 4027-200
duh@philipp-gruppe.de

Alle Produkte aus dem Bereich Seil- und Hebetchnik finden Sie in unserer BASIC-Broschüre. Scannen Sie dafür den QR-Code!





BEDIENER/IN VON FAHRBAREN HUBARBEITSBÜHNEN

BESCHREIBUNG:

Die Ausbildung erfolgt unter Berücksichtigung der Grundsätze für Ausbildung und Beauftragung der Bediener/innen von Hubarbeitsbühnen: gemäß TRBS 1116, DGUV Grundsatz 308-008, DGUV Regel 100-500 und DGUV Information 208-019. Die Ausbildung beinhaltet 8 Lerneinheiten und wird mit einer schriftlichen und praktischen Prüfung in Theorie und Praxis absolviert.

ZIELGRUPPE:

Die Schulung richtet sich an Bediener von Hubarbeitsbühnen, Bau- und Montaguearbeiter, Lager- und Logistikmitarbeiter, Facility-Manager, Wartungspersonal sowie Quereinsteiger, die eine sichere und praxisnahe Ausbildung für den Einsatz von Hubarbeitsbühnen benötigen.

INHALT:

Theoretische Ausbildung

- » Rechtliche Grundlagen und Regeln der Technik
- » Aufbau, Funktion und Einsatzmöglichkeit verschiedener Bauarten
- » Betrieb allgemein
- » Übernahme und Transport der Maschine
- » Aufstellung / Inbetriebnahme der Maschine am Arbeitsort
- » Arbeiten mit der Maschine
- » Wiederkehrende Prüfungen
- » Unfallgeschehen / Sondereinsätze
- » Theoretische Abschlussprüfung

Praktische Ausbildung

- » Einweisung an der Hubarbeitsbühne
- » Arbeitstägliche Sicht- und Funktionsprüfung
- » Standsicherer Aufbau (nur bei Geräten mit Abstützung)
- » Standsicheres Verfahren (ohne Abstützung)
- » Einüben der Steuerungsfunktionen
- » Einüben der Funktion des Notablass
- » Praktische Abschlussprüfung

SEMINARÜBERSICHT:

- » Dauer: 8 UE zu 45 Min (1-Tagesschulung)
- » Anmeldeschluss: 28 Tage vor Seminarbeginn
- » Teilnehmer Anzahl: nach Bedarf bzw. räumlichen Voraussetzungen
- » Abschluss: Teilnehmerzertifikat



LADUNGSSICHERUNG & LADUNGSSICHERUNG NACH VDI 2700A



BESCHREIBUNG:

Die Schulung zur Ladungssicherung vermittelt fundierte Kenntnisse und praxisnahe Fähigkeiten für den sicheren Transport von Gütern. Teilnehmende lernen sowohl theoretische Grundlagen als auch praktische Anwendungen kennen, um Ladung gemäß geltenden Vorschriften sicher zu verstauen und zu sichern. Die Schulung richtet sich an Fahrer, Verloader und Verantwortliche im Transportwesen und kann je nach Bedarf in verschiedenen Formaten angeboten werden. Nach erfolgreichem Abschluss erhalten die Teilnehmenden ein Zertifikat als Nachweis ihrer Qualifikation.

LERNZIEL:

Erfüllung der Unterweisungspflicht gemäß DGUV

ZIELGRUPPE:

Sinnvoll insbesondere als Auffrischungs-/Refresher-Schulung bzw. wenn überwiegend standardisierte Anforderungen/Versandstücke verladen werden.

INHALT:

- » Rechtliche Grundlagen
- » Physikalische Grundlagen
- » Anforderung an Transportfahrzeuge
- » Arten der Ladungssicherung
- » Ermittlung der erforderlichen Sicherungskräfte
- » Zurrmittel für die Ladungssicherung
- » Weitere Hilfsmittel zur Ladungssicherung
- » Fachpraktischer Ausbildungsteil

SEMINARÜBERSICHT:

» LADUNGSSICHERUNG

Dauer: 8 UE zu 45 Min (1-Tagesschulung)

» LADUNGSSICHERUNG NACH VDI 2700A

Dauer: 16 UE zu 45 Min (2-Tagesschulung)

- » Anmeldeschluss: 28 Tage vor Seminarbeginn
- » Teilnehmer Anzahl: nach Bedarf bzw. räumlichen Voraussetzungen
- » Abschluss: Teilnehmerzertifikat





KRANFÜHRER/IN FÜR TURMDREHKRANE

BESCHREIBUNG:

Die Ausbildung zur Bedienung von Turmdrehkränen vermittelt umfassende theoretische und praktische Kenntnisse für den sicheren Einsatz dieser Hebezeuge. Teilnehmende lernen die rechtlichen Grundlagen, physikalischen Prinzipien, Krantechnik sowie die korrekte Handhabung von Lastaufnahmeeinrichtungen kennen. Praktische Übungen am Kran, einschließlich Inbetriebnahme, Einsatzprüfung und Wartungsarbeiten, bereiten auf den realen Baustellenalltag vor. Abgeschlossen wird die Schulung mit einer theoretischen und praktischen Prüfung, nach deren Bestehen die Teilnehmenden einen Befähigungsnachweis erhalten.

ZIELGRUPPE:

Die Schulung richtet sich an Kranführer, Bau- und Logistikmitarbeiter, Baustellenleiter sowie Quereinsteiger, die eine sichere und praxisnahe Ausbildung zur Bedienung von Turmdrehkränen benötigen.

INHALT:

Theoretische Ausbildung

- » Rechtliche Grundlagen | Allgemeines
- » Krantechnik | Kranphysik
- » Lastaufnahmeeinrichtungen und Anschlagen von Lasten
- » Wartungsarbeiten
- » Arbeitssicherheit
- » Theoretische Prüfung
- » Krantechnik | Kranphysik

Praktische Ausbildung

- » Einweisung am Kran
- » Übungen mit dem Kran
- » Wartungsarbeiten
- » Spezielle Anforderungen von Kranen
- » Praktische Prüfung

SEMINARÜBERSICHT:

- » Dauer: Die Ausbildungsdauer für Turmdrehkrane beträgt erfahrungsgemäß nach dem DGUV Grundsatz 309-003 - 10 Tage.
Fortgeschrittene Turmdrehkranführer/innen mit mehrjähriger Erfahrung und Vorkenntnissen können mit einem Nachweis durch den Arbeitgeber die Ausbildungszeit auf 5 Tage verkürzen.
- » Anmeldeschluss: 28 Tage vor Seminarbeginn
- » Teilnehmer Anzahl: nach Bedarf bzw. räumlichen Voraussetzungen
- » Abschluss: Teilnehmerzertifikat



KRANFÜHRER/IN FÜR BRÜCKEN- SÄULEN- UND PORTALKRÄNE



BESCHREIBUNG:

Die Schulung zur Bedienung von Brücken-, Säulen- und Portalkranen vermittelt umfassende theoretische und praktische Kenntnisse für den sicheren Einsatz dieser Krantypen, die häufig in Werkshallen zum Bewegen verschiedener Lasten eingesetzt werden. Die Ausbildung erfolgt gemäß den rechtlichen Vorgaben der TRBS 1116, DGUV Vorschrift 52 und DGUV Grundsatz 309-003. Ein Schwerpunkt liegt auf dem korrekten Anschlagen von Lasten. Die Dauer der Schulung variiert je nach Vorkenntnissen der Teilnehmer und beträgt in der Regel 1 bis 2 Tage. Nach erfolgreichem Abschluss erhalten die Teilnehmer einen Befähigungsnachweis.

ZIELGRUPPE:

Die Schulung richtet sich an Kranführer, Logistik- und Industriearbeiter, Lager- und Werkstattmitarbeiter sowie Quereinsteiger, die eine sichere und praxisorientierte Ausbildung zur Bedienung von Brücken-, Säulen- und Portalkranen benötigen.

INHALT:

Theoretische Ausbildung

- » Rechtliche Grundlagen
- » Physikalische Grundlagen
- » Krantechnik
- » Steuerstände – Steuer- und Sicherheitseinrichtungen von Kranen
- » Lastaufnahmeeinrichtungen von Kranen
- » Anschlagen von Lasten
- » Verhalten bei Störungen/Sicherheitsmängeln
- » Prüfungen von Kranen
- » Instandhaltung | Wartung
- » Arbeitssicherheit

Praktische Ausbildung

- » Einweisung am Kran
- » Übungen mit dem Kran
- » Grenzbereiche der Krane
- » Anschlagen von Lasten
- » Notbedienung

SEMINARÜBERSICHT:

- » Dauer: 8 UE zu 45 Min (1-Tagesschulung)
- » Anmeldeschluss: 28 Tage vor Seminarbeginn
- » Teilnehmer Anzahl: nach Bedarf bzw. räumlichen Voraussetzungen
- » Abschluss: Teilnehmerzertifikat





BEFÄHIGTE PERSON FÜR DIE PRÜFUNG VON ANSCHLAG- UND LASTAUFNAHMEMITTELN

BESCHREIBUNG:

Unsere Ausbildung erfolgt unter Berücksichtigung der Grundsätze für Ausbildung und Beauftragung der befähigten Person von Arbeitsmitteln gemäß:

- » DGUV Regel 100-500 & 101-005, DGUV Information 556, VDI 2700
- » Betriebssicherheitsverordnung, Maschinenrichtlinie, TRBS 1201 & 1203

Die angehenden befähigten Personen erhalten eine theoretische und praktische Ausbildung. Beides wird mit einer Prüfung abgeschlossen. Jede befähigte Person erhält nach erfolgreichem Abschluss ein Zertifikat, eine zugeteilte Prüfer- und Registriernummer. Ebenso gehören zum Schulungsinhalt der Erhalt von Fachbüchern, Sicherheitstipps und Musterunterlagen.

ZIELGRUPPE:

Die Schulung zur befähigten Person für die Prüfung von Anschlag- und Lastaufnahmemitteln richtet sich an Fachkräfte, die für die regelmäßige Überprüfung dieser Arbeitsmittel verantwortlich sind, wie beispielsweise Sicherheitsbeauftragte, Wartungspersonal und Mitarbeiter im Bereich Arbeitssicherheit.

INHALT:

- » Rechtliche Grundlagen
- » Umfang der Prüfung
- » Erkennen von Mängeln
- » Beurteilen von Mängeln
- » Arbeits- und Betriebssicherheit
- » Durchführung von Prüfungen
- » Dokumentation der Prüfung
- » Drahtseile nach DIN EN 13414
- » Textile Anschlagmitteln nach DIN EN 1492
- » Ketten nach DIN 685 und DIN EN 818
- » Sonstige Lastaufnahmemittel

SEMINARÜBERSICHT:

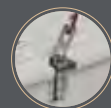
- » Dauer: 8 UE zu 45 Min (1-Tagesschulung)
- » Anmeldeschluss: 28 Tage vor Seminarbeginn
- » Teilnehmer Anzahl: nach Bedarf bzw. räumlichen Voraussetzungen
- » Abschluss: Teilnehmerzertifikat



ERGÄNZENDE SCHULUNG

PRAXISBEZOGENE UND SICHERE ANWENDUNG VON TRANSPORTANKER-SYSTEMEN UND AUSBILDUNG ZUR „BEFÄHIGTEN PERSON“ NACH DGUV REGEL 109-017

Siehe Seite 8



ANSCHLÄGER/IN VON LASTEN



BESCHREIBUNG:

Mit Anschläger/innen steht und fällt die Last – er/sie dirigiert den Kranführer. Die Kommunikation erfolgt über Handzeichen. Es ist essenziell, dass diese reibungslos abläuft. Deshalb ist es notwendig, dass die Mitarbeiter in einem Unternehmen für eine Tätigkeit als Anschläger/in, bestmöglich geschult werden. Bei der Ausbildung handelt es sich nicht um eine Empfehlung, sondern wie üblich um eine Vorschrift.

Wir sind in der Lage eine Ausbildung in Sachen „Anschlagen von Lasten“ so zu gestalten, wie die Anwendungen für Anschlagmittel im jeweiligen Betrieb es erfordern.

Wir bringen immer eine Auswahl an Anschlagmittel mit zur Schulung. Egal ob Anschlagketten, Rundschlingen, Seile, Hebebänder oder Schäkel.

Anschlagketten bringen wir z.B. in verschiedenen Güteklassen mit. Unsere Ketten besitzen verschiedene Gabelkopf- und Verkürzungshaken. Anwendungsbeispiele mit Wippen ebenso. Zusätzlich bringen wir noch ablegereife Anschlagmittel mit, sodass die Teilnehmer/innen verschiedene Zustände beurteilen können.

Zusammen mit den Anschlagmitteln der jeweiligen Kunden, können wir auf die Gegebenheiten genau eingehen. Wenn spezielle Arbeitsmittel wie Lasthebemagnete oder Blechklammern verwendet werden, können wir durch unsere Kooperationspartner Veranschaulichungsmaterial zu Schulungszwecken vorzeigen.

ZIELGRUPPE:

Sinnvoll, insbesondere bei Ersts Schulung von Verladepersonal.

INHALT:

- » Rechtliche Grundlagen
- » Umfang der Prüfung
- » Erkennen von Mängeln
- » Arbeits- und Betriebssicherheit
- » Dokumentation der Prüfung
- » Textile Anschlagmitteln nach DIN EN 1492
- » Ketten nach DIN 685 und DIN EN 818
- » Beurteilen von Mängeln
- » Durchführung von Prüfungen
- » Drahtseile nach DIN EN 13414
- » Sonstige Lastaufnahmemittel
- » Abschlussprüfung

SEMINARÜBERSICHT:

- » Dauer: 8 UE zu 45 Min (1-Tagesschulung)
- » Anmeldeschluss: 28 Tage vor Seminarbeginn
- » Teilnehmer Anzahl: nach Bedarf bzw. räumlichen Voraussetzungen
- » Abschluss: Teilnehmerzertifikat



ERGÄNZENDE SCHULUNG

PRAXISBEZOGENE UND SICHERE ANWENDUNG VON TRANSPORTANKERSYSTEMEN UND AUSBILDUNG ZUR „BEFÄHIGTEN PERSON“ NACH DGUV REGEL 109-017

Siehe Seite 8





GRUND-UNTERWEISUNG: PERSÖNLICHE SCHUTZAUSRÜSTUNG GEGEN ABSTURZ (PSAGA)

BESCHREIBUNG:

Die richtige Anwendung von persönlicher Schutzausrüstung gegen Absturz ist lebenswichtig. Daher bietet die **PHILIPPAKADÉMIE** verschiedene Trainings zur Unterweisung von PSAGa an und geht auf Ihre individuellen Bedürfnisse ein. Eine solche Anwenderschulung ist vor der ersten Benutzung Ihrer Schutzausrüstung Pflicht. Gemäß DGUV Regel 112-198 beginnt der absturzgefährdende Bereich ab einer Höhe von zwei Metern. Im weiteren Verlauf der Arbeiten in den absturzgefährdeten Bereichen hat eine Unterweisung mindestens alle 12 Monate oder spätestens vor der Aufnahme der nächsten Tätigkeiten in diesem Bereich zu erfolgen.

ZIELGRUPPE:

Für Personen, die gelegentlich oder regelmäßig in absturzgefährdeten Bereichen oder einem Arbeitsplatz in der Höhe arbeiten.

INHALT:

- » Rechtliche Grundlagen u. berufsgenossenschaftliche Vorschriften
- » Unfallstatistik
- » Planung und Arbeitsvorbereitung
- » Erläuterung Gefährdungsbeurteilung, Betriebsanweisung, Unterweisung
- » Bewertung und Auswahl der geeigneten PSAGa
- » Ordnungsgemäße Benutzung von PSAGa
- » Auffang- und Rückhaltesysteme
- » Instandhaltung, Reinigung und Aufbewahrung von PSAGa
- » Erste-Hilfe

SEMINARÜBERSICHT:

- » Dauer: 8 UE zu 45 Min (1-Tagesschulung)
- » Anmeldeschluss: 28 Tage vor Seminarbeginn
- » Gültigkeitsdauer: 12 Monate
- » Abschluss: Teilnehmerzertifikat

Weitere PSAGa Anwenderschulungen kann die **PHILIPPAKADÉMIE** nach Bedarf und Wunsch anbieten und ein individuelles Schulungskonzept aufstellen.

Hierzu gehören:

- » Hubarbeitsbühne
- » Höhenrettung / Steigen + Rettung
- » Flachdach
- » Tiefen / Schächte



DENKEN SIE AN IHRE JÄHRLICHE UNTERWEISUNG:

Laut DGUV Vorschrift 1 „Grundsätze der Prävention“ wird im § 31 vom jeweiligen Unternehmer die Bereithaltung der Benutzungsinformation der PSAGa gefordert und hier auch die Unterweisungen in Form von Übungen.



HYDRAULIKSYSTEME & KOMPONENTEN

VON DER PLANUNG BIS ZUM AFTER-SALES-SERVICE

Die **PHILIPPGRUPPE** bietet exzellenten Service, der keine Wünsche unerfüllt lässt. Wir unterstützen Sie jederzeit bei all Ihren Vorhaben und stehen Ihnen mit detaillierter Planung, präziser Montage sowie zuverlässiger Wartung und Reparatur Ihrer hydraulischen und pneumatischen Anlagen tatkräftig zur Seite.

Unsere höchste Priorität liegt in der kontinuierlichen Weiterbildung unserer Hydraulikspezialisten, um eine effiziente und produktive Arbeitsweise sicherzustellen. Wir investieren in interne und externe Schulungen. Somit können wir Ihnen stets optimale Lösungen bieten und bereits in der Planungsphase dabei zu helfen, Kosten zu sparen. Dabei setzen wir ausschließlich auf modernste Technologien, was sich in höchster Präzision und Effizienz widerspiegelt.

DAS BESONDERE:

Bei einer Störung Ihrer Anlage steht Ihnen unser Service-Team gerne kurzfristig zur Verfügung. Somit werden Ausfallzeiten drastisch reduziert. 24 Stunden am Tag - 365 Tage im Jahr.

UNSERE MARKEN UND KOOPERATIONEN



Wir sind zertifizierter Parker-Vertriebspartner

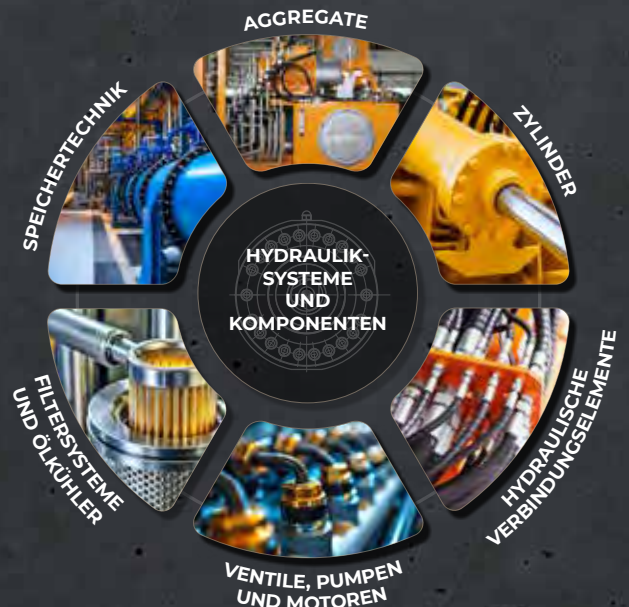
TEAM HYDRAULIK

☎ +49 6021 4027-400
 @ hydraulik@philipp-gruppe.de

24 STD. HYDRAULIKSERVICE

☎ +49 6021 4027-500 (Region Aschaffenburg)
 ☎ +49 2131 359 18-333 (Region Neuss)

Alle Produkte aus dem Bereich Hydrauliksysteme & Komponenten finden Sie in unserer BASICS Broschüre. Scannen Sie dafür den QR-Code!





GRUNDLAGEN DER HYDRAULIK

BESCHREIBUNG:

Dieses Seminar eignet sich für alle, die zum ersten Mal mit dem Thema „Hydraulik“ in Berührung kommen. Im Fokus stehen Sicherheit, physikalische Grundlagen und der Aufbau eines einfachen Hydrauliksystems. Weiterhin werden im Seminar die Funktion und der schematische Aufbau verschiedener Komponenten umfangreich behandelt, um den Teilnehmenden den Einstieg in die Hydraulik zu erleichtern. Mit Hilfe von verschiedenen Messverfahren werden u.a. die Besonderheiten und Auswirkungen von Flächenverhältnissen praktisch dargestellt. In diesem Seminar lernen die Teilnehmenden den sicheren Umgang mit hydraulischen Anlagen. Sie verstehen den grundsätzlichen Aufbau eines Hydrauliksystems und können das Zusammenspiel der verschiedenen Komponenten nachvollziehen.

ZIELGRUPPE:

Auszubildende, Anlagenmechaniker/-innen, Anlagenbediener/-innen, Neueinsteiger/-innen

INHALT:

- » Physikalische Grundlagen
- » Vorteile, Nachteile und Einsatzgebiete der Hydraulik
- » Kenngrößen der Hydraulik und ihre Bedeutung
- » Berechnungen von Drücken, Kräften und Geschwindigkeiten
- » Sicherheitsunterweisung im Umgang mit Hydraulikanlagen
- » Interpretation von Schaltzeichen und Schaltplänen
- » Komponenten des Antriebsaggregates und deren Aufgaben
- » Funktion und Bauweise von Wegeventilen und Zylindern
- » Berechnung des Flächenverhältnisses eines Zylinders und dessen praktische Auswirkungen
- » Kerninformation zu Druck, Strom- und Sperrventilen
- » Analyse von bestehenden Schaltplänen

SEMINARÜBERSICHT:

- » Dauer: 3 Tage
- » Anmeldeschluss: 28 Tage vor Seminarbeginn
- » Teilnehmer Anzahl: bis 12 Personen
- » Abschluss: Teilnehmerzertifikat



SYSTEMATISCHE STÖRUNGSANALYSE IN HYDRAULIKANLAGEN (TEIL 1)



BESCHREIBUNG:

Die Störungsanalyse bei Maschinen mit hydraulischer Leistungsübertragung gehört zu den Standardaufgaben für Personen in der Instandhaltung. Bei der Beseitigung von Störungen in diesem Bereich wird immer wieder ein überproportional großer Aufwand betrieben. Eine effiziente Störungsanalyse senkt den Bedarf an Ersatzteilen und reduziert die Stillstandzeiten der Produktionsanlagen. Im Lehrgang wird eine systematische Vorgehensweise vermittelt, bei der anhand äußerer Symptome die Ursache eingegrenzt wird. Besonderer Wert wird daraufgelegt, dass nicht die Symptome der Störung beseitigt werden, sondern deren Ursachen. Weiterhin werden Methoden und Möglichkeiten zur präventiven Erkennung von Problemen vermittelt.

Die Teilnehmenden erwerben und erweitern Kenntnisse der systematischen Störungsanalyse in Systemen mit hydraulischem Anteil. Sie erlernen Erkennungsmethoden zur vorbeugenden Instandhaltung, sowie den Gebrauch von Messmitteln in der Hydraulik. Dieser Lehrgang ist die Basis für eine effiziente Instandhaltung von Hydraulikanlagen.

ZIELGRUPPE:

Fachkräfte mit abgeschlossener Berufsausbildung aus der Fertigung und der Instandhaltung, die zur Ausübung ihrer Tätigkeit spezielles Wissen und praktische Kenntnisse von Anlagen mit hydraulischem Anteil benötigen.

INHALT:

- » Strukturieren von auftretenden Störungen
- » Grundlagen für den Einsatz von Messtechnik
- » Methoden zur Störungsanalyse in hydraulischen Systemen
- » Systematische Störungsanalyse in Teamarbeit
- » Zustandsbeurteilung von einzelnen hydraulischen Bauteilen
- » Maßnahmen zur vorbeugenden Instandhaltung von hydraulischen Anlagen
- » Förderung des Qualitätsbewusstseins in der Instandhaltung und Fertigung

SEMINARÜBERSICHT:

- » Dauer: 3 Tage
- » Anmeldeschluss: 28 Tage vor Seminarbeginn
- » Teilnehmer Anzahl: bis 12 Personen
- » Abschluss: Teilnehmerzertifikat





SYSTEMATISCHE STÖRUNGSANALYSE IN HYDRAULIKANLAGEN (TEIL 2)

BESCHREIBUNG:

Vertiefen Sie Ihre Kenntnisse und Fähigkeiten in der systematischen Störungsanalyse mit unserem Kurs „Systematische Störungsanalyse in Hydraulikanlagen, Teil 2“. Dieser Fortgeschrittenenkurs, der sich an Facharbeiter, Meister, Techniker und Ingenieure aus dem Bereich der Instandhaltung richtet, konzentriert sich auf die Analyse und Prävention von Störungen in hydraulischen und elektrohydraulischen Systemen.

Der Kurs baut auf den Lehrgang „Störungsanalyse, Teil 1“ auf und erweitert Ihre Kenntnisse, um die Ursachen von Störungen zu identifizieren, anstatt nur ihre Auswirkungen zu beseitigen. Wir behandeln spezielle Themen wie Verstellpumpen, Proportionalventile, Servotechnik und die Analyse von elektrischen Signalverläufen.

ZIELGRUPPE:

- » Facharbeiter in der Instandhaltung, die spezielle Kenntnisse in hydr. und elektrohydraulischen Systemen benötigen
- » Meister aus der Instandhaltungsbranche, die ihre Fähigkeiten zur Störungsanalyse vertiefen möchten
- » Techniker, die an einer praxisnahen Fortbildung zur systematischen Störungsanalyse und präventiven Instandhaltung interessiert sind
- » Ingenieure, die ihre Kenntnisse in hydraulischen und elektrohydraulischen Systemen erweitern möchten
- » Alle Profis im Bereich der Instandhaltung, die den Lehrgang „Störungsanalyse, Teil 1“ erfolgreich absolviert haben und nun auf fortgeschrittenem Niveau weiterlernen möchten.

INHALT:

- » Vertiefte Kenntnisse zur Störungsanalyse in Maschinen mit Strom- und Sperrventilen
- » Verstehen der Wirkungsweise von Verstellpumpen mit verschiedenen Reglertypen
- » Erlernen der Anpassung und Einstellung von Verstellpumpen
- » Untersuchung der hydraulischen Voraussetzungen für die effektive Störungssuche bei Proportionalventilen
- » Möglichkeiten zur Analyse des elektrischen Signalverlaufs bei der Anwendung von Prop- und Servotechnik
- » Praktische Anwendung von Messmitteln in der Hydraulik zur effektiven Störungsdiagnose Methoden und Techniken zur systematischen Ursachensuche bei Störungen
- » Praktische Ansätze zur präventiven Störungserkennung und vorbeugenden Instandhaltung
- » Erkennen und Bewältigen der Herausforderungen, die sich aus der Interaktion zwischen Elektrotechnik und Hydraulik ergeben
- » Spezifische Vorgehensweisen und Prozesse zur Fehlerdiagnose in Anlagen ab einer Baugröße von 5 kW, insbesondere bei Verwendung von Verstellpumpen und Proportional- bzw. Servoventilen

SEMINARÜBERSICHT:

- » Dauer: 3 Tage
- » Anmeldeschluss: 28 Tage vor Seminarbeginn
- » Teilnehmer Anzahl: bis 12 Personen
- » Abschluss: Teilnehmerzertifikat



MESSEN UND ANALYSIEREN (TEIL 3)



BESCHREIBUNG:

In diesem Seminar steht die Nutzung digitaler Messtechnik im Vordergrund. Richtige Messungen und die korrekte Analyse der Messergebnisse sind der Schlüssel zu einer effizienten und nachhaltigen Fehlerbehebung.

Die Teilnehmenden sind nach dem Seminar in der Lage, Schaltpläne systematisch und strukturiert zu analysieren. Mit Hilfe von Messgeräten erstellen sie Messprotokolle, die den Zustand einer Anlage präzise beschreiben. Sie können die Messprotokolle analysieren und damit im Verschleißfall effizient und nachhaltig die Ursachen verschiedener Fehler beheben.

ZIELGRUPPE:

Facharbeiter/-innen, Meister/-innen, Techniker/-innen sowie Ingenieure und Ingenieurinnen aus der Instandhaltung, die zur Ausübung ihrer Tätigkeit spezielle Kenntnisse von hydraulischen und elektrohydraulischen Systemen benötigen.

INHALT:

- » Interpretation von aktuellen Schaltplänen
- » Bewertung von Eckdaten der Hydraulikanlage
- » Festlegen von strategischen Messpunkten
- » Aufnahme von elektrischen und hydraulischen Messwerten
- » Analyse von Messprotokollen zur Zustandsermittlung:
 - › Pumpenkennlinie
 - › Speicherzustandsermittlung
 - › Kraftregelung
 - › Positionsregelung
 - › Bewegungsdrücke
- » Analyse von Messprotokollen zur Störungsanalyse:
 - › Defekte Pumpe
 - › Defekter Speicher
 - › Undichter Zylinder
 - › Undichte Sperrventile
 - › Undichte Druckventile
 - › Regelungsprobleme (Elektrische oder hydraulische Ursache)
 - › Zerstörte Bauteile (Schlauch, Rohr, Zylinder)
- » Gefährdung durch Hydraulik
- » Arbeitssicherheit

SEMINARÜBERSICHT:

- » Dauer: 3 Tage
- » Anmeldeschluss: 14 Tage vor Seminarbeginn
- » Teilnehmer Anzahl: bis zu 12 Personen
- » Inhouse Seminar: auf Anfrage
- » Abschluss: Teilnehmerzertifikat





GRUNDLAGENWISSEN UND SCHLAUCHTECHNIK

BESCHREIBUNG:

Der Teilnehmer erhält ein umfassendes Grundlagenwissen über Hydraulikschlauchprodukte, Schlauchverbindungsteile und Maschinen zur Schlauchleitungsherstellung.

ZIELGRUPPE:

- » Mitarbeiter/-innen in der Konstruktion und Entwicklung
- » Mitarbeiter/-innen im Vertrieb und in der Werkstatt
- » Instandhalter/-innen, Monteure und Monteurinnen, Hydraulik-Dienstleister/-innen und Hydraulik-Planer/-innen
- » Fachkräfte für Arbeitssicherheit, Sicherheitsingenieure und -ingenieurinnen
- » Innen- und Außendienstmitarbeiter/-innen mit direktem Bezug zum Thema

INHALT:

- » Marktübliche Schlauchnormen nach DIN, EN und SAE
- » Aufbau und Konstruktion eines Hydraulikschlauches und entsprechenden Armaturen
- » Auswahlkriterien für Schläuche und Armaturen
- » Schlauchtypen, Maße, Bezeichnungen, Drücke nach DIN, EN und SAE
- » Einsatzfälle und Anwendungen
- » Praktische Selbstkonfektion von Hydraulikschlauchleitungen auf dem KarryKrimp System
- » Sicherheitsregeln für Hydraulikschlauchleitungen, gemäß gewerblicher Berufsgenossenschaft (Einbau, Auswechslung und Prüfung)
- » Anforderungen und Auswahlkriterien von Schlauchleitungen und Armaturen
- » Sachgerechte Herstellung und Montage, sowie Kennzeichnung von Schlauchleitungen
- » Maßnahmen zur Sicherung von Hydraulikschlauchleitungen
- » Lagerung und Auswechselintervalle von Schlauchleitungen

SEMINARÜBERSICHT:

- » Dauer: 1 Tag
- » Anmeldeschluss: 28 Tage vor Seminarbeginn
- » Teilnehmer Anzahl: bis 12 Personen
- » Abschluss: Teilnehmerzertifikat
- » Teilnehmer Anzahl: bis 12 Personen
- » Abschluss: Teilnehmerzertifikat



GRUNDLAGENWISSEN UND VERSCHRAUBUNGSTECHNIK



BESCHREIBUNG:

Vermittlung von Grundlagenwissen über Rohrverschraubungen und die dazugehörigen Montagemaschinen.

ZIELGRUPPE:

- » Mitarbeiter/-innen in der Konstruktion und Entwicklung
- » Mitarbeiter/-innen im Vertrieb und in der Werkstatt
- » Instandhalter/-innen, Monteure und Monteurinnen, Hydraulik-Dienstleister/-innen und Hydraulik-Planer/-innen
- » Fachkräfte für Arbeitssicherheit, Sicherheitsingenieure und -ingenieurinnen
- » Innen- und Außendienstmitarbeiter/-innen mit direktem Bezug zum Thema

INHALT:

- » Theoretische und praktische Einführung in die Verschraubungstechnik
- » Werkstoffe, Druckstufen, Abdichtungssysteme und Verschraubungstechniken
- » Werkzeuge aus der Praxis und mögliche Problematiken – insbesondere beim Verbinden verschiedener Systeme
- » Gewindearten- und Abdichtungen
- » Rohre, Rohrauswahl, Rohreigenschaften und Rohreinflussfaktoren
- » Eigenschaften, Funktions- und Wirkungsweise von Schneidringverschraubungen
- » Anforderungen und Einsatzgebiete von Schneidringverschraubungen
- » Montagen, Demontagen und Wiedermontagen
- » Mögliche Montagefehler und Auswirkungen
- » Leckage-Arten und Beurteilungen von Leckagen, Lecksuchmethoden
- » Anwendungsbeispiele

SEMINARÜBERSICHT:

- » Dauer: 1 Tag
- » Anmeldeschluss: 28 Tage vor Seminarbeginn
- » Teilnehmer Anzahl: bis 12 Personen
- » Abschluss: Teilnehmerzertifikat





DIGITAL. EFFIZIENT. EINFACH. IHR EINSTIEG IN DIE WELT VON PHiadukt!

BESCHREIBUNG:

Optimieren Sie Ihre Prozesse – mit nur einem Klick!

In der heutigen schnelllebigen Arbeitswelt zählen Effizienz, Transparenz und digitale Prozesse mehr denn je. Genau hier setzt **PHiadukt** an – unser innovatives digitales Service- und Einkaufsportal, das weit über den klassischen Online-Shop hinausgeht.

Mit **PHiadukt** können Sie nicht nur schnell und bequem Produkte aus unserem Portfolio bestellen, sondern auch Ihre individuellen Dokumente sichten und verwalten, Projektlisten strukturieren und jederzeit sämtliche relevanten Informationen zu Ihren Bestellungen abrufen. Das spart Ihnen nicht nur Zeit, sondern vereinfacht auch den gesamten Einkaufsprozess erheblich.

Doch wie funktioniert das genau? Welche praktischen Funktionen bietet **PHiadukt**, und wie können Sie es optimal für Ihre tägliche Arbeit nutzen? Wir laden Sie herzlich zu unserem interaktiven Webinar ein, in dem wir Ihnen alle wichtigen Features von **PHiadukt** praxisnah vorstellen.

ZIELGRUPPE:

- » **Einkaufsleiter & Einkäufer**
- » **Magaziner & Lagermitarbeiter**
- » **Alle**, die Prozesse im Unternehmen beschleunigen und transparenter gestalten möchten

INHALT:

- » Erfahren Sie, wie Sie mit wenigen Klicks alle relevanten Informationen zu Produkten, Bestellungen und Lieferstatus abrufen können.
- » Lernen Sie, wie Sie maßgeschneiderte Produktinformationen erhalten, die genau auf Ihre Anforderungen abgestimmt sind.
- » Verstehen Sie unser Angebotsmanagement und lernen Sie, wie Sie schneller und gezielter Angebote managen und sofort weiterverarbeiten können.
- » Entdecken Sie, wie **PHiadukt** Ihre Projekte optimal strukturiert und Ihnen eine klare Übersicht über alle Bestellungen und Abläufe bietet.
- » Erhalten Sie einen detaillierten Einblick in die Verwaltung und Bestellung von Seilen sowie das Handling von individuellen Anforderungen.
- » Unser Webinar ist auf den direkten Austausch mit Ihnen ausgelegt. Bringen Sie Ihre Anliegen mit und erhalten Sie maßgeschneiderte Antworten.

WEBINARÜBERSICHT:

- » 30 Minuten – kompakt, praxisnah und direkt umsetzbar
- » Teilnehmerzahl: Maximal 8 Personen pro Session für eine interaktive Atmosphäre

PHiadukt



HAUPTSITZ

Lilienthalstraße 7-9
63741 Aschaffenburg
☎ + 49 6021 40 27-0
✉ info@philipp-gruppe.de

PRODUKTION UND LOGISTIK

Hauptstraße 204
63814 Mainaschaff
☎ + 49 6021 40 27-0
✉ info@philipp-gruppe.de

NIEDERLASSUNG COSWIG

Roßlauer Straße 70
06869 Coswig/Anhalt
☎ + 49 34903 6 94-0
✉ info@philipp-gruppe.de

NIEDERLASSUNG NEUSS

Sperberweg 37
41468 Neuss
☎ + 49 2131 3 59 18-0
✉ info@philipp-gruppe.de

NIEDERLASSUNG TANNHEIM

Robert-Bosch-Weg 12
88459 Tannheim / Allgäu
☎ + 49 8395 81335-0
✉ info@philipp-gruppe.de

PHILIPP VERTRIEBS GMBH

Pfaffing 36
5760 Saalfelden / Salzburg
☎ + 43 6582 7 04 01
✉ info@philipp-gruppe.at



HAUPTSITZ Aschaffenburg

