

Organisieren
Sie Ihren Arbeitsplatz

Zweck dieses Leitfadens

Vorteile von Bodenmarkierungen

Compliance

Effektive Bodenmarkierung: 9 Tipps

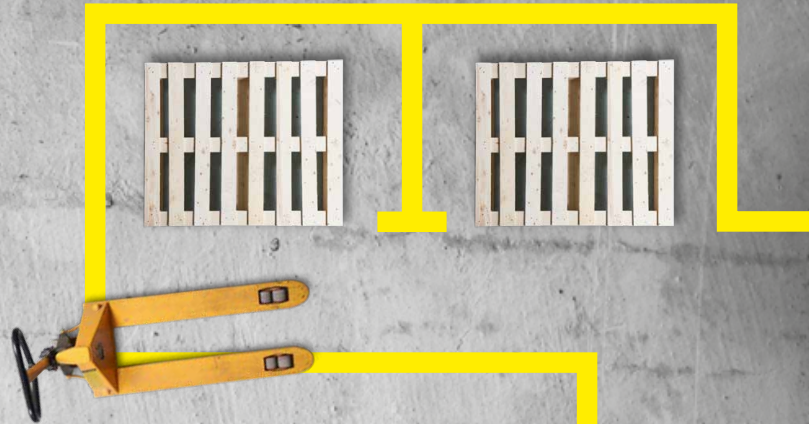
Farbkodierung für die Bodenmarkierung

Die richtigen Hilfsmittel für den Job



Zweck dieses Leitfadens

Mithilfe von Bodenmarkierungen können Sicherheit, Effizienz und Compliance am Arbeitsplatz erhöht werden. Getrennte Fahrspuren für Fußgänger und Gabelstapler oder leichte Fahrzeuge reduzieren Arbeitsunfälle oder Beinaheunfälle, erhöhen die Compliance am Arbeitsplatz und können die Arbeitseffizienz positiv beeinflussen. Deutlich markierte Bereiche für Paletten, Rohstoffe, Fertigerzeugnisse und Ausschuss können die Produktivität weiter steigern, solange die Farbkodierung für die entsprechenden Mitarbeiter deutlich sichtbar bleibt.



Dieser Leitfaden zur Bodenmarkierung bietet Tipps für eine effektive Bodenmarkierung, einen Vorschlag für die Farbkodierung der Bodenmarkierungen und Informationen zu hochwertigen Bodenmarkierungslösungen sowie eine Reihe von Produktauswahlkriterien.



Vorteile von Bodenmarkierungen

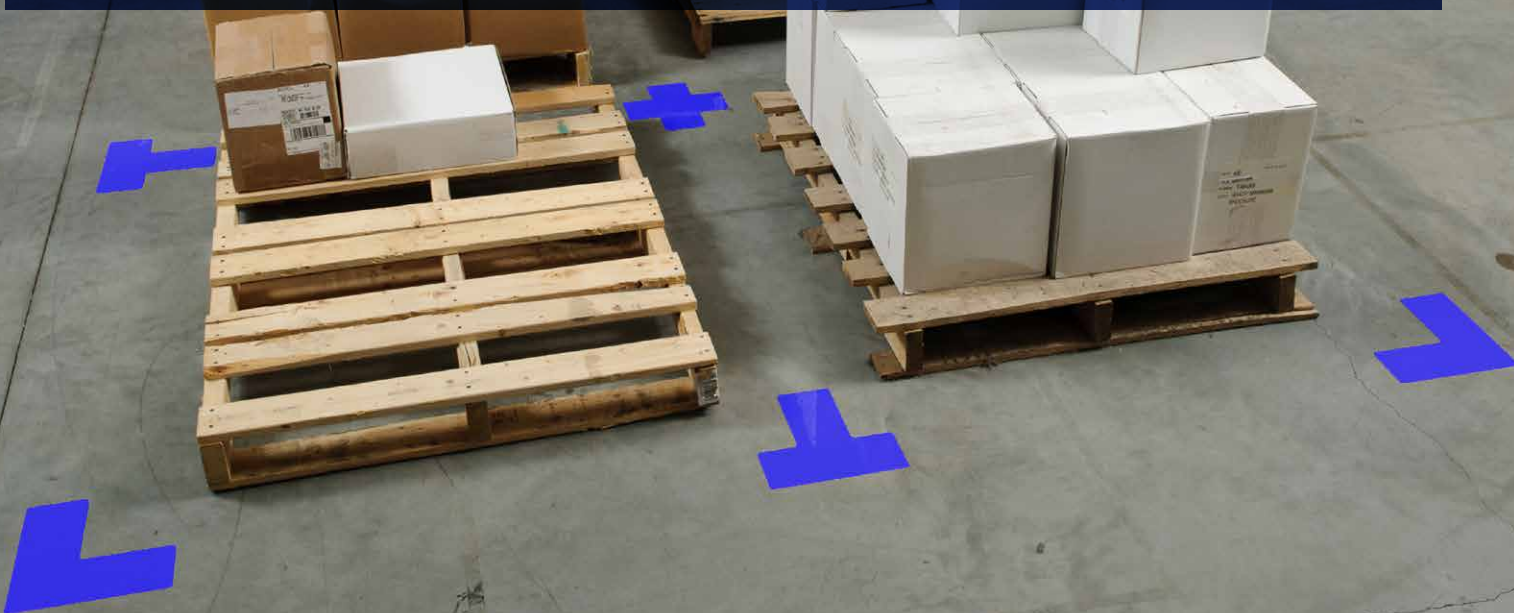
Eine einheitliche Farbkodierung für die Bodenmarkierung am Arbeitsplatz kann zu mehr Effizienz und Sicherheit führen.



Schlankere, effizientere Abläufe

Wenn Sie ein einheitliches Farbsystem für die Bodenmarkierung haben, können die Mitarbeiter bestimmte Farben bestimmten Bereichen oder Tätigkeiten zuordnen. So können sie sich schnell und einfach in der Anlage bewegen, ihre Aufgaben erledigen und finden, was sie suchen.

- Informationen zur Farbkodierung: Wenn Mitarbeiter nach einem bestimmten Materiallagerplatz suchen, geht es schneller, nach der entsprechenden Farbkodierung der Bodenmarkierung zu suchen.
- Zusammenhänge verdeutlichen: Wenn Sie **einen** Wagen mit einem bestimmten Farbband oder Anstrich kennzeichnen und den **Bereich**, in den der Wagen gehört, ebenfalls mit dem gleichen Farbband oder Anstrich kennzeichnen, können die Mitarbeiter den Wagen problemlos mit dem für ihn vorgesehenen Standort in Verbindung bringen.



Mehr Sicherheit

Durch die Verwendung einer Standard-Farbkodierung für Bodenband und Anstrich reicht ein kurzer Blick, damit Mitarbeiter vor Gefahrenbereichen, gefährlichen Geräten oder Staplerverkehrswegen gewarnt sind. Die Sicherheit am Arbeitsplatz wird verbessert, wenn unsichere Bereiche von den Mitarbeitern optisch wahrgenommen werden, wenn Gegenstände in den dafür vorgesehenen Bereichen gelagert werden und sichere Gehwege und Ausfahrten deutlich gekennzeichnet sind.

- Fahrspuren markieren: Sind Gänge und Ausfahrten in der gesamten Anlage markiert, fällt der sicherste Gehweg deutlich ins Auge. Dies trägt zur Sicherheit für Fußgänger und Gabelstapler bei und bietet im Notfall Orientierung bei der Suche nach dem schnellsten Ausgang.
- Unsichere Bereiche hervorheben: Gefahrenzonen, die durchweg mit leuchtenden Farben (rot/gelb) gekennzeichnet sind, zeigen den Mitarbeitern schnell, welche Bereiche unsicher sind oder von welchen Bereichen sie sich fernhalten sollten.



Compliance

Die Bodenmarkierung kann die Einhaltung der Gesetze und Vorschriften der Europäischen Union unterstützen. In den Anhängen der EU-Richtlinie werden Farbkodierungen für eine Reihe von Bodenmarkierungsanwendungen genannt.

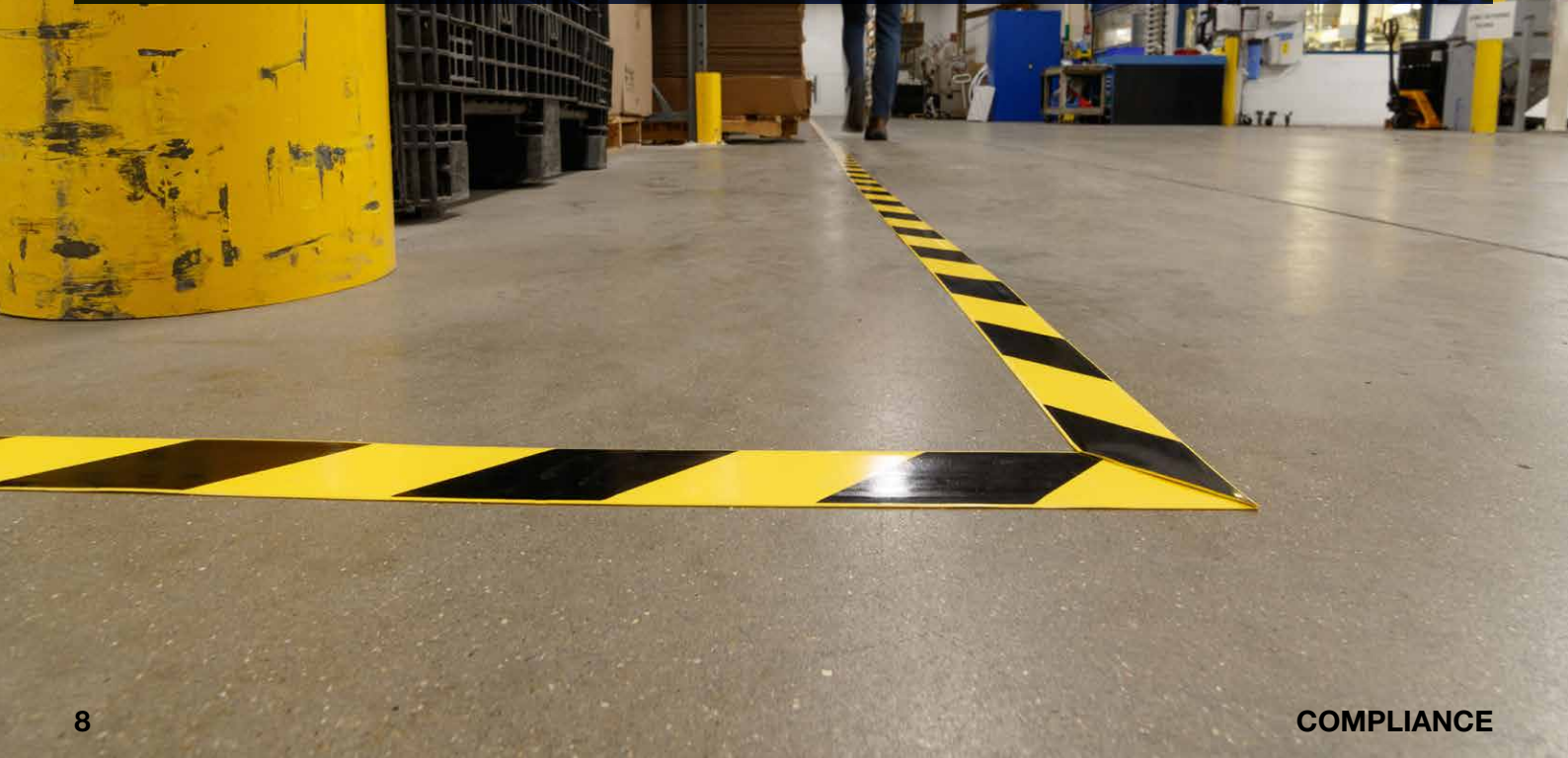
Richtlinie 92/58/EWG Mindestvorschriften für die Sicherheits- und/oder Gesundheitsschutzkennzeichnung am Arbeitsplatz

Die Richtlinie sieht vor, dass der Arbeitgeber Sicherheitsschilder und/oder Schilder zum Schutz der Gesundheit anbringt, wenn Gefahren nicht mithilfe von Methoden des kollektiven Schutzes oder mit Maßnahmen, Methoden oder Verfahren der Arbeitsorganisation vermieden oder angemessen verringert werden können.



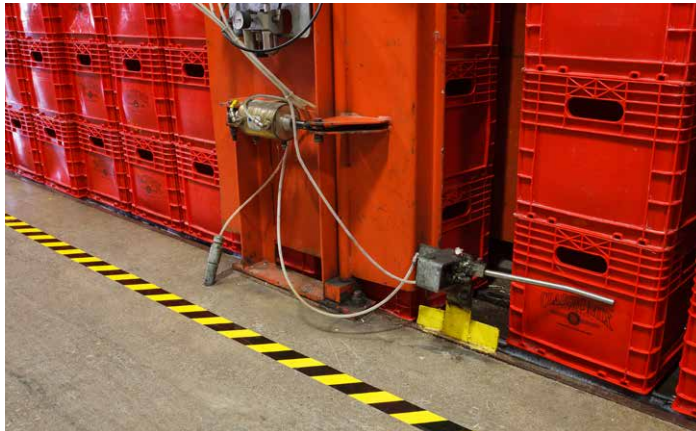
ANHANG I – ALLGEMEINE MINDESTVORSCHRIFTEN FÜR DIE SICHERHEITS- UND/ODER GESUNDHEITSSCHUTZKENNZEICHNUNG AM ARBEITSPLATZ

- 2.1.4. Fahrspuren müssen dauerhaft mit einer Sicherheitsfarbe gekennzeichnet werden.
- 6. Abhängig von den Anforderungen müssen Sicherheitskennzeichnungen und entsprechende Vorrichtungen zur Sicherheitskennzeichnung regelmäßig gereinigt, gewartet, überprüft und instand gesetzt sowie bei Bedarf erneuert werden, damit ihre Eigenmerkmale und/oder ihre Funktionsweise erhalten bleiben.



ANHANG V – MINDESTVORSCHRIFTEN FÜR DIE KENNZEICHNUNG VON HINDERNISSEN UND GEFAHRENSTELLEN SOWIE ZUR MARKIERUNG VON FAHRSPUREN

- 1.1. Das Risiko eines Anstoßens an Hindernisse, von fallenden Gegenständen und Stürzen ist innerhalb bebauter Bereiche eines Unternehmens, zu denen der Arbeitnehmer im Rahmen seiner Arbeit Zugang hat, durch abwechselnd schwarze und gelbe oder durch abwechselnd rote und weiße Streifen zu kennzeichnen.
- 1.3. Die gelben und schwarzen oder roten und weißen Streifen sind in einem Neigungswinkel von etwa 45° anzuordnen und müssen in etwa gleiche Abmessungen aufweisen.
- 2.1. Wenn die Verwendung und die Ausrüstung der Räumlichkeiten einen Schutz der Arbeitnehmer erfordern, sind die Fahrspuren durch durchlaufende Streifen in einer gut sichtbaren Farbe zu kennzeichnen. Vorzugsweise in weiß oder gelb, jedoch abhängig von der Farbe der Bodenfläche.
- 2.2. Die Streifen sind so anzubringen, dass der Sicherheitsabstand zwischen den Fahrzeugen und den in der jeweiligen Umgebung befindlichen Gegenständen sowie zwischen den Fußgängern und den Fahrzeugen eingehalten wird.



Effektive Bodenmarkierung: 9 Tipps

Abgesehen von den Farben, die auf den vorhergehenden Seiten zum Thema Compliance erwähnt wurden, gibt es keine weiteren Vorschriften oder weit verbreiteten Standards, die Unternehmen bei der Erstellung einer Farbkodierung für Bodenmarkierungen unterstützen. Als weltweiter Anbieter von Bodenmarkierungen hat Brady für Sie auf der Grundlage von Best Practices 9 Tipps zur Erstellung einer Farbkodierung für Bodenmarkierungen erarbeitet.



1.

So wenig Farben wie möglich verwenden.



2.

Arbeitszellen und Ausrüstungsgegenstände mit Farbkodierung abgrenzen.



3.

Materiallagerbereiche farblich markieren.



4.

Sonstige Lagervorrichtungen farblich markieren.



5.

Bereiche, die aus Sicherheits- und Compliance-Gründen freizuhalten sind, farblich markieren.



6.

Bereiche vor Schalttafeln farblich markieren.



7.

Betriebsbereiche, die freizuhalten sind, farblich markieren.



8.

Gefahrenbereiche oder gefährliche Ausrüstungsgegenstände farblich markieren.



9.

Fluchtwege markieren.

1. So wenig Farben wie möglich verwenden.

Dies macht es Mitarbeitern leichter, sich die Bedeutung der einzelnen Farben zu merken, und senkt die Anzahl der Bodenmarkierungsprodukte im Bestand.



2. Arbeitszellen und Ausrüstungsgegenstände mit Farbkodierung abgrenzen.

Einige Unternehmen bevorzugen es, die Standorte von Geräten mit der gleichen Farbe zu kennzeichnen, die sie für die Abgrenzung von Mittelgängen und Arbeitszellen verwenden. Der Vorteil dabei liegt in der Einfachheit. Durch die Verwendung unterschiedlicher Farben wird jedoch die Gesamtgestaltung der Wegespuren und Bereiche innerhalb der Anlage optisch deutlicher.



3. Materiallagerbereiche farblich markieren.

Verwenden Sie für alle Materiallagerbereiche die gleiche Begrenzungsfarbe, es sei denn, es gibt einen wichtigen Grund für die Unterscheidung zwischen Rohstoffen, unfertigen und fertigen Erzeugnissen. Alternativ können Sie auch dieselbe Farbe für Begrenzungsband oder -anstrich in Verbindung mit verschiedenfarbigen Etiketten verwenden, um die verschiedenen Materialtypen optisch zu unterscheiden.



4. Sonstige Lagervorrichtungen farblich markieren.

Verwenden Sie eine andere, einheitliche Farbkodierung für alle Vorrichtungen, in denen keine Materialien oder Waren gelagert werden.



5. Bereiche, die aus Sicherheits- und Compliance-Gründen freizuhalten sind, farblich markieren.

Wählen Sie eine Bodenmarkierungsfarbe für den Bereich vor Feuerlösch- und Sicherheitsausrüstung, wenn der Bereich vor der Ausrüstung aus Sicherheits- oder Compliance-Gründen freizuhalten ist. Wir empfehlen, die Feuerlösch- und Sicherheitsausrüstung selbst – sowie die dazugehörige Wandbeschilderung – farblich zu markieren, um die Sichtbarkeit zu erhöhen, damit aus der Ferne leichter zu erkennen ist, wo sich die Ausrüstung befindet.



6. Bereiche vor Schalttafeln farblich markieren.

Die gleiche Farbe kann auch zur Markierung des Bodens vor Schalttafeln verwendet werden. In einigen Anlagen kann mit einer anderen Farbe auf eine Gefahr durch Elektrizität hingewiesen werden. Der Hauptzweck der Markierung besteht aber darin, den Bereich vor der Schalttafel frei zu halten. An der Außenseite der Schalttafeln sollten Mitarbeiter mittels Gefahrenetiketten vor möglichen Stromschlag- und Lichtbogengefahren gewarnt werden.



7. Betriebsbereiche, die freizuhalten sind, farblich markieren.

Verwenden Sie die gleiche Farbe, um anzugeben, dass ein Bereich aus betrieblichen Gründen frei gehalten werden sollte, z. B. um genügend Freiraum für Gabelstapler zu gewährleisten. Da sich Gegenstände ohne festen Platz tendenziell auf offenen Flächen sammeln, sollte mithilfe von Bodenmarkierungen die Nutzung offener Flächen für unbeabsichtigte Zwecke verhindert werden.

8. Gefahrenbereiche oder gefährliche Ausrüstungsgegenstände farblich markieren.

Mit gestreifter Bodenmarkierung können alle Bereiche und Geräteflächen abgegrenzt werden, in denen Mitarbeiter möglicherweise einer besonderen Gefahr ausgesetzt sind, z. B. durch brennbare Materialbehälter. Die Abgrenzung mittels Bodenmarkierung weist Mitarbeiter darauf hin, dass beim Betreten des Bereichs besondere Vorsicht geboten ist.



9. Fluchtwege markieren.


Bei hohen Gebäuden sind die Stufen und Wege zu Ausgängen mit Leuchtmarkierungen zu versehen, um Fluchtwege zu kennzeichnen. So können Mitarbeiter und Besucher im Notfall auch bei schlechten Lichtverhältnissen die Ausgänge finden.



Farbkodierung für die Bodenmarkierung

Mit den richtigen Farben an den richtigen Stellen können Sie leicht dafür sorgen, dass Ihre Mitarbeiter auf den richtigen Wegen bleiben, und Sie können Geräte- und Lagerflächen, gefährliche Bodenflächen Staplerverkehr und vieles mehr kennzeichnen.

Wenn Sie keinen firmeneigenen Farbstandard haben, empfehlen wir diesen nützlichen Leitfaden, um eine konsistente Bodenmarkierung an Ihrem Arbeitsplatz zu gewährleisten. Egal für welche Farbkodierung Sie sich entscheiden, es ist immer eine gute Idee, die Mitarbeiter hinsichtlich der Bedeutung der einzelnen Farben zu schulen.

Farbe		Bereich
Gelb / Weiß		Mittelgänge, Fahrspuren, Arbeitszellen und Verkehrswege für Fahrzeuge
Blau, grün und/oder schwarz		Materialien und Bauteile, inklusive Rohmaterialien, Halbfertigprodukte sowie Endprodukte
Orange		Zur Prüfung vorgesehene Materialien oder Produkte
Rot		Beschädigte und nachzubearbeitende Produkte, Abfall und Ausschuss, besondere (mit roten Anhängern gekennzeichnete) Sicherheitsbereiche
Langnachleuchtend		Stufen- und Flächenabgrenzungen zur Kennzeichnung von Fluchtwegen bei einem Notfall mit Lichtausfall
Schwarz und weiß		Bereiche, die für betriebliche Zwecke freizuhalten sind
Schwarz und gelb / Rot und weiß		Bereiche, in denen Mitarbeiter besonderen körperlichen oder gesundheitlichen Gefahren ausgesetzt sein können, Gefahr des Aufpralls auf Hindernisse, Sturzgefahr und Gefahr durch herabfallende Gegenstände.

Die richtigen Hilfsmittel für den Job

5 Kriterien für die Auswahl von Bodenmarkierungsprodukten

Nachdem Sie eine Farbkodierung für die Bodenmarkierung festgelegt haben, besteht der nächste Schritt darin, die richtigen Produkte für diese Aufgabe zu finden. Hier sind 5 Kriterien, die Sie bei der Auswahl der Produkte berücksichtigen sollten:

- **Beständigkeit:** Wenn Sie für die Bodenmarkierung beständiges Band oder beständige Anstrichfarbe verwenden, wird Ihr Zeit- und Kostenaufwand für den Austausch beschädigter und abgenutzter Markierungen geringer sein. Suchen Sie nach einem Klebeband- oder Anstrichprodukt, das dem Staplerverkehr standhalten kann und flach genug ist, um Risse und Kratzer durch das Ziehen von Paletten und durch andere Fahrzeuge zu minimieren. Widerstandsfähiges Polyesterband und beste Klebkraft sind wichtige Merkmale für Beständigkeit. Anstrichfarbe ist eine weitere Option, die Beständigkeit bietet.
- **Einfache Anwendung:** Das richtige Klebeband und die richtige Anstrichfarbe lassen sich ohne die Hilfe von Mitarbeitern problemlos in glatten, geraden Linien anbringen. Mit Liner verstärktes, steifes Polyesterband hilft, das Dehnen des Bandes und somit die Bildung von Falten, Wellen und Linien zu verhindern. Anstrichfarbe und Schablonen ermöglichen zudem ein einfaches und effektives Auftragen.
- **Entfernbarkeit:** Werden in Ihrem Unternehmen regelmäßig Rationalisierungsmaßnahmen umgesetzt, bei denen die Gerätschaften und die Infrastruktur neu organisiert werden? In diesem Fall kann es ein wichtiges Kriterium sein, dass sich die Bodenmarkierung leicht und rückstandsfrei entfernen lässt.
- **Sichtbarkeit:** Mit heller, geschützter Oberfläche, einer Vielzahl von auffälligen Farben und flecken- und schmutzabweisendem Material können Klebeband und Anstrichfarbe für effektive Sichtbarkeit sorgen.
- **Formen:** Es gibt viele unterschiedliche Klebebänder und Anstrichfarben zur Bodenmarkierung. Suchen Sie nach Bändern oder Schablonen, die Punkte, Pfeile, Striche, Fußabdrücke, Ecken und andere gestanzte Formen ermöglichen. Dies verleiht Ihnen die Flexibilität und Vielfalt, die Sie für die einzelnen Bodenmarkierungsanwendungen benötigen.



Hilfsmittel und Lösungen

Brady bietet zuverlässige Hilfsmittel und Lösungen für die Bodenmarkierung für Innen- und Außenanlagen mit einer Vielzahl von Verkehrsarten.



Vinylband zur Gangmarkierung

Das Gangmarkierungsband ist aus Vinyl gefertigt. Es bietet gute Beständigkeit und hohe Sichtbarkeit und ist ideal für temporäre Flächenmarkierungen sowie für regelmäßig wechselnde Arbeitszellen- und Wandmarkierungen geeignet. Es kann zum Markieren von Gängen und Durchgängen in Bereichen mit geringem Verkehrsaufkommen verwendet werden, vor allem in Fußgängerbereichen.

Verkehr: Fußgänger

Oberfläche: glatt, sauber

Farben: gelb, rot, grün, weiß, blau, schwarz, orange, braun, violett, grau

Kosten: gering

Testen Sie ein Muster



ToughStripe

ToughStripe Bodenmarkierung ist aus Polyester gefertigt. Sie ist äußerst beständig, lässt sich problemlos anbringen und zeichnet sich durch ihre hohe Sichtbarkeit aus. ToughStripe ist ideal geeignet zum Markieren von Gängen, Wegen und Lagerplätzen und zum Hinweisen auf wichtige Sicherheitsausrüstungen und Fluchtwege in Bereichen mit mittlerem Verkehrsaufkommen, etwa in Bereichen für Leichtfahrzeuge und Fußgänger.

Verkehr: Fußgänger, Leichtfahrzeuge

Oberfläche: glatt, sauber

Einfarbig: schwarz, weiß, rot, grün, blau, gelb, orange, violett, braun, grau

Gestreift: orange/schwarz, gelb/schwarz, weiß/schwarz, rot/weiß, rot/gelb, grün/weiß, blau/gelb

Kariert: schwarz/weiß, rot/weiß

Kosten: mittel

Testen Sie ein Muster



ToughStripe Max

ToughStripe Max ist aus Polyester gefertigt. Es ist zudem äußerst beständig, lässt sich problemlos anbringen und zeichnet sich durch seine hohe Sichtbarkeit aus. ToughStripe Max ist ideal geeignet zum Markieren von Gängen, Wegen und Lagerplätzen und zum Hinweisen auf wichtige Sicherheitsausrüstungen und Fluchtwege in Bereichen mit hohem Verkehrsaufkommen, etwa in Bereichen für Gabelstapler, andere Lagerfahrzeuge und Fußgänger.

Verkehr: Fußgänger, Leichtfahrzeuge, Gabelstapler

Oberfläche: glatt, sauber

Einfarbig: gelb, blau, rot, orange, grün, weiß

Gestreift: gelb/schwarz

Kosten: hoch

Testen Sie ein Muster



Bodenmarkiergerät für ToughStripe Bodenmarkierbänder

Bringen Sie ganz einfach zuverlässiges Bodenmarkierband in geraden Linien mit dem Bodenmarkiergerät für ToughStripe Bodenmarkierbänder auf, um die Sicherheit und Effizienz zu erhöhen. Mit nur einem Arbeitsgerät können Sie in Ihren Anlagen Gabelstaplerspuren mit hohem Verkehrsaufkommen, Fahrspuren für Hubwagen sowie sichere Fußwege für Mitarbeiter kennzeichnen. Das Bodenmarkiergerät für ToughStripe Bodenmarkierbänder funktioniert mit dem vollständigen Angebot an guten, besseren und besten Bodenmarkierungsbändern von Brady.

- bringt dünne und temporäre bis dicke, stark belastbare Bodenmarkierbänder auf
- ergonomisch und leicht, für komfortable Anwendung
- wickelt Trägermaterial von verbrauchtem Bodenmarkierband auf einem weiteren Kern auf
- leichte Aufbewahrung in engen Räumen"



PaintStripe

Mithilfe der PaintStripe-Schablone können wesentlich schneller präzise Linien gezogen werden. Dank der Abstandsmarkierungen auf den Schablonen können Linien oder ganze Bereiche genau definiert werden, bevor die Farbe aufgebracht wird. Die PaintStripe-Schablone kann schnell und sicher die Kanten der Bodenlinie abdecken und ist einfach zu entfernen. Da Bodenmarkierungen mit PaintStripe-Schablonen und Anstrichfarbe äußerst schnell aufgebracht werden können, ist wenig Vorbereitungszeit erforderlich, und der laufende Betrieb wird kaum gestört.

Verkehr: abhängig von der Anstrichfarbe

Oberfläche: glatt, sauber, porös, strukturiert

Farben: abhängig von der Anstrichfarbe

Kosten: gering

Testen Sie ein Muster



Afrika

Randburg, Südafrika
Tel. +27 11 704 3295
africa@bradycorp.com

Benelux

Zele, Belgien
Tel. +32 (0) 52 45 78 11
benelux@bradycorp.com

Dänemark

Odense
Tel. +45 66 14 44 00
denmark@bradycorp.com

Deutschland, Österreich und Schweiz

Egelsbach, Deutschland
Tel. +49 (0) 6103 7598 660
germany@bradycorp.com

Frankreich

Roncq
Tel. +33 (0) 3 20 76 94 48
france@bradycorp.com

Italien

Gorgonzola
Tel. +39 02 26 00 00 22
italy@bradycorp.com

Mittel- und Osteuropa

Bratislava, Slowakei
Tel. +421 2 3300 4800
central_europe@bradycorp.com

Naher Osten FZE

Dubai, VAE
Tel. +971 4881 2524
me@bradycorp.com

Norwegen

Kjeller
Tel. +47 70 13 40 00
norway@bradycorp.com

Rumänien

Bukarest
Tel. +40 21 202 3032
central_europe@bradycorp.com

Russland

Moskau
Tel. +7 495 269 47 87
central_europe@bradycorp.com

Schweden, Finnland, Baltische Staaten

Kista, Schweden
Tel. +46 (0) 8 590 057 30
sweden@bradycorp.com

Spanien und Portugal

Madrid, Spanien
Tel. +34 900 902 993
spain@bradycorp.com
portugal@bradycorp.com

Türkei

Istanbul
Tel. +90 212 264 02 20 / 264 02 21
turkey@bradycorp.com

Großbritannien und Irland

Banbury, Großbritannien
Tel. +44 (0) 1295 228 288
uk@bradycorp.com

Ungarn

Budaörs
Tel. +36 23 500 275
central_europe@bradycorp.com

Wir bieten Lösungen zum Kennzeichnen und Schützen von Personen, Produkten und Betriebsstätten.

www.bradyeurope.com

S+K
Schärer+Kunz

Schärer+Kunz GmbH
Johann-Flitsch-Strasse 8
83075 Bad Feilnbach-Au

Telefon +49 8044 964 150
E-Mail info@schaererkunz.de
Webshop www.schaererkunz-shop.de

28-05-24
EUR-M-992-GE

© 2020 Brady Worldwide Inc. ALLE RECHTE VORBEHALTEN.

