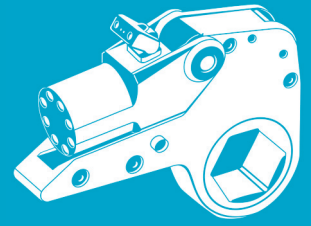


# RTX-SERIE PLATZSPARENDE KASSETTEN- SCHRAUBER



*Atlas Copco*

Robust, drehmomentgenau und weltweit im Einsatz.

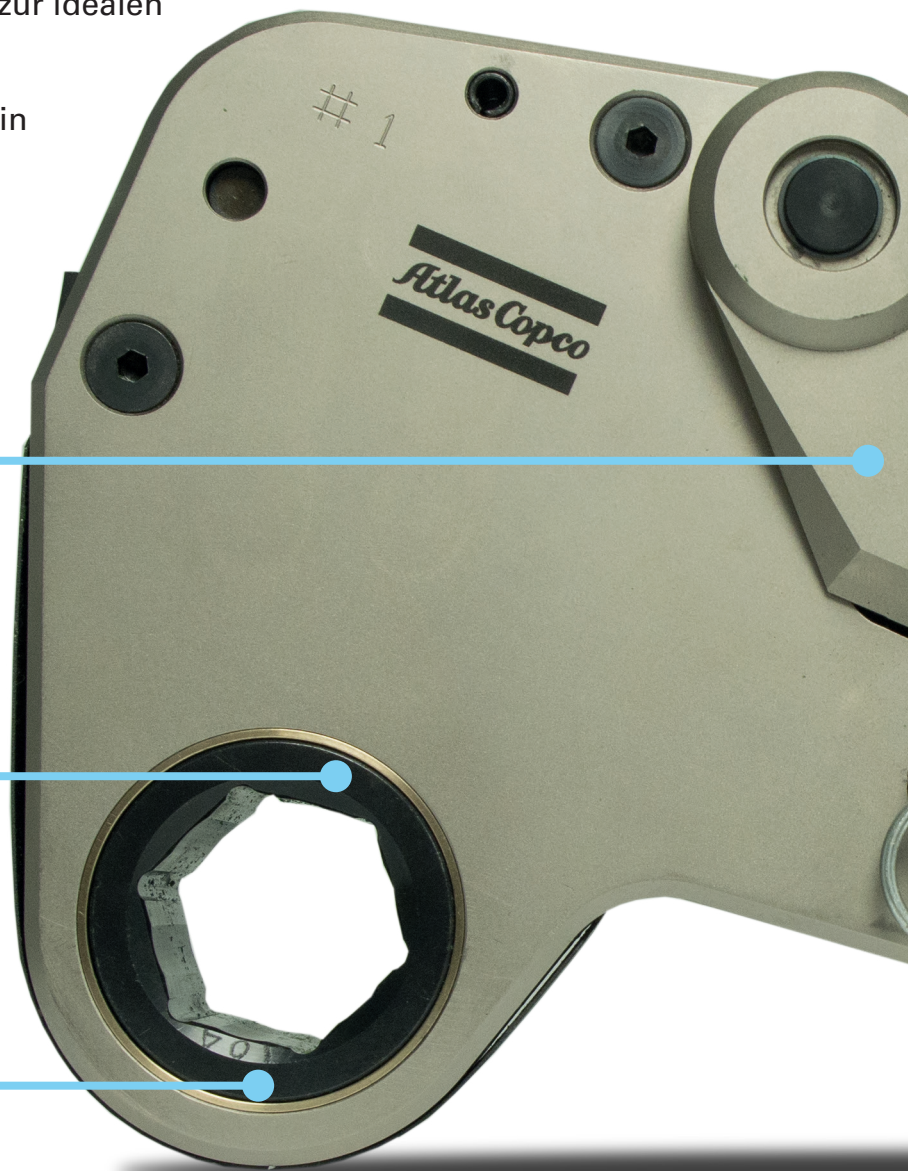


# RTX-SERIES

## PLATZSPARENDE KASSETTENSCHRAUBER

Die Rapid-Torc-Entwickler befragten Kunden nach ihren Bedürfnissen, um Hydraulikschrauber noch besser zu machen. Das Ergebnis ist ein leichter, hochwertiger, langlebiger und sicherer Hydraulikschrauber. Freihand-Betrieb, hochwertige Komponenten und herausragende Fertigungstechniken machen den RTX zur idealen Wahl für Flanschverschraubungen.

Vom Design über die Herstellung bis hin zur Kalibrierung steht bei der RTX-Serie die Einsetzbarkeit im Mittelpunkt.



### GEWICHTSSPARENDE ALUMINIUM-LEGIERUNG

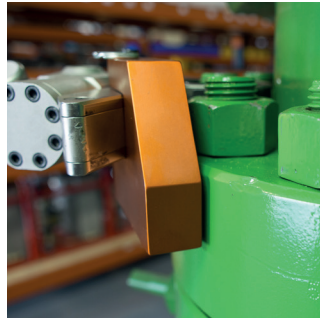
Der Großteil des Gehäuses wird aus einer stabilen Aluminium-Legierung aus der Luft-Raumfahrttechnik gefertigt, die herausragende Festigkeit bei minimalen Gewicht garantiert.

### GRÖSSTE SECHSKANT-VIELFALT

Rapid-Torc bietet die wohl größte Auswahl an Schlüsselweiten. Die Drehmoment-Abgabe ist bei allen Versionen gleichmäßig genau. Neben des klassischen Sechskant-Ausführungen bieten wir Ihnen auch Ausführungen mit reduziertem Radius und 12-Kant-Modelle.

### HOCHFESTER WERKZEUGSTAHL

Die Kontaktflächen aus vergütetem Stahl gewährleisten lange Standzeiten und minimalen Verschleiß.



#### **DREH- UND SCHWENKBARER ANSCHLUSS**

Mehr Flexibilität und Sicherheit durch dreh- und schwenkbare Schlauchanschlüsse in einem Bauteil vereint.

#### **AUTOMATISCHES VERRIEGELN**

Der Antriebskopf kuppelt die Ratsche automatisch an.

#### **AUSWECHSELN MIT NUR EINEM STIFT**

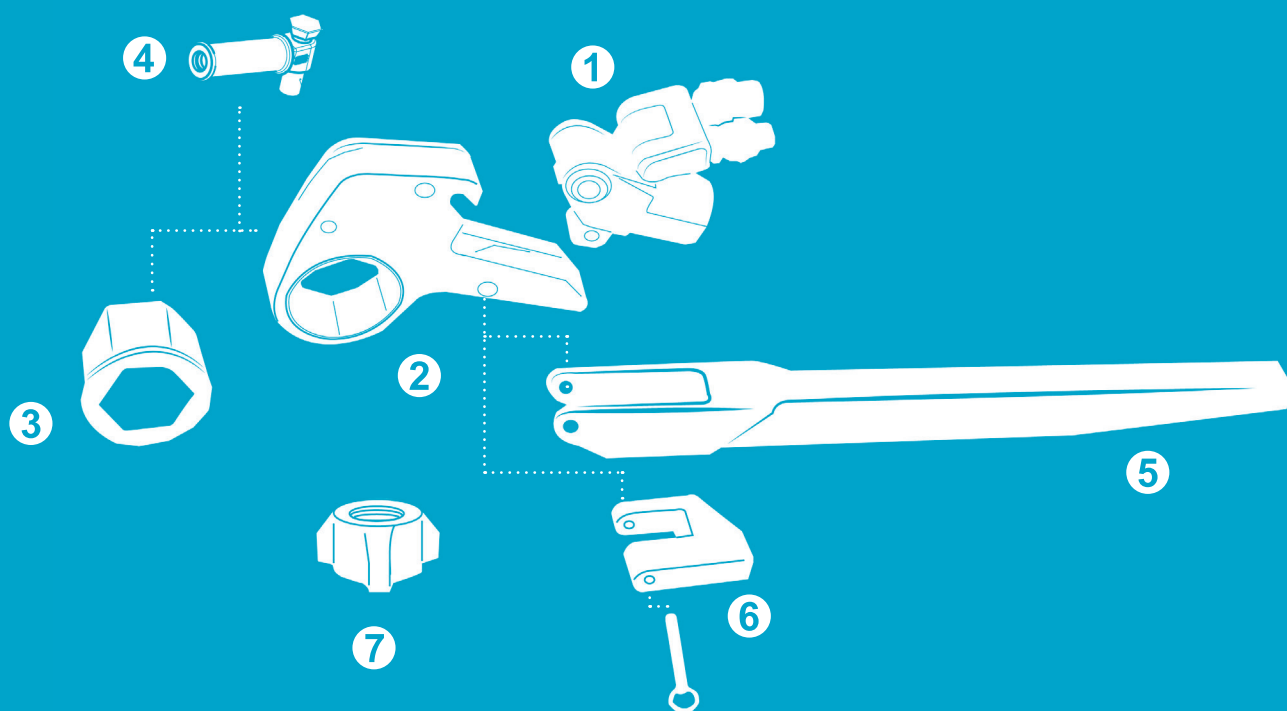
Ein einzelner robuster Stift erlaubt dem Bediener, schnell und einfach die Kassetten zu wechseln.

#### **ABSTÜTZARM-OPTIONEN ERHÄLTICH**

Die Abstützfunktion der Schraubkassetten funktioniert in den allermeisten Anwendungsbereichen. Für spezielle Anwendungen bietet Rapid-Torc Abstützarm-Zubehör und Alco-Arme zur besseren Momentenstütze.

# RTX SERIES

## FLACHPROFIL KASSETTENSCHRAUBER



① Standard-Antriebskopf

② Standard-Wechselkassette

③ Reduziereinsatz

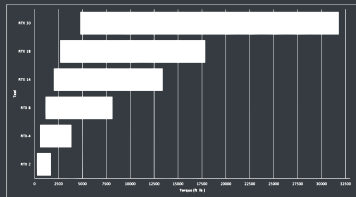
④ Sicherheitsgriff für die RTX-Serie

⑤ Alco-Momentenstütze

⑥ Seitliche Momentenstütze

⑦ Sicherheitsmutter

6 Modelle für Drehmomente von 346 Nm bis 43 108 Nm



Größte Vielfalt bei Sechskant-Einsätzen



Ratschengröße von 3/4" bis 6 1/2"

+/- 3% Drehmomentgenauigkeit

**RTX Antriebskopf\***

Wählen Sie ihren Drehmomentbereich.

1



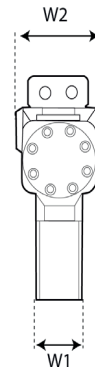
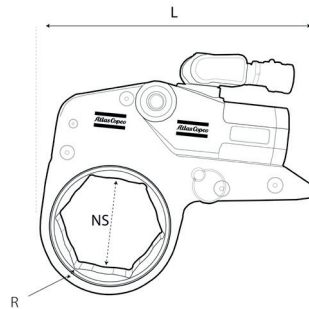
**Direct Fit Wechselkassetten**

Wählen Sie die für Ihre Anwendung passende Sechskantgröße. Erhältlich mit reduziertem Radius.\*\*



**Abmessungen**

Modell	L		NS (basieren auf Ratschengröße)		R		W1		W2	
	Zoll	mm	Zoll	mm	Zoll	mm	Zoll	mm	Zoll	mm
RTX-02	7,2	183	¾ - 2¼	19 - 65	0,35	9	1,26	32	1,92	49
RTX-04	9,7	248	1½ - 3½	32 - 80	0,47	12	1,65	42	2,56	65
RTX-08	12,1	308	1¾ - 3¾	46 - 100	0,59	15	2,08	53	3,22	82
RTX-14	14,6	372	2 - 4¾	50 - 120	0,72	18,5	2,48	63	3,89	99
RTX-18	15,5	393	3 - 5½	75 - 140	0,87	22,2	2,75	70	4,37	111
RTX-30	18	457	3¾ - 6¾	90 - 155	1	25,4	3,26	83	5,28	132



Modell	Schraubeinsatz-Schlüsselweite*		Drehmomentbereich		Gewicht		Bestell-Nr.
	Zoll	mm	ft.lb.	Nm	lb	kg	
RTX-02	¾ - 2¾	19 - 65	255 - 1710	346 - 2318	4,5	2	8434 2021 90
RTX-04	1 - 3¾	25 - 85	580 - 3855	786 - 5226	9,7	4,4	8434 2021 95
RTX-08	1¾ - 4¾	46 - 105	1143 - 8151	1549 - 11049	19,5	9	8434 2022 00
RTX-14	2½ - 5¾	60 - 135	2010 - 13400	2725 - 18165	33	15	8434 2116 58
RTX-18	3½ - 5½	75 - 140	2676 - 17845	3628 - 24191	51	23	8434 2022 05
RTX-30	3-1/2 - 6-1/2	90 - 165	4770 - 31800	6466 - 43108	78	35,5	8434 2022 10

Design und Spezifikationen können ohne vorherige Ankündigung geändert werden. Bitte lesen Sie alle Sicherheitshinweise in der Bedienungsanleitung vor dem Gebrauch.

\* Der RTX-Hydraulikschrauber wurde so entwickelt, dass sein Abgabedrehmoment unabhängig von der Sechskantgröße konstant bleibt. Das bedeutet, dass Sie sich keine Gedanken über abweichende Drehmomenttabellen machen müssen, wenn Sie die Größe wechseln.

\*\* Reduzierter Radius (RR) bedeutet 0,062" (1,57mm) Verringerung im Vergleich zu Standardgrößen.

# ZUBEHÖR

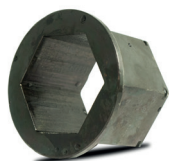
## 2 WECHSELKASSETTEN



Modell	Bestell-Nr.	Modell	Bestell-Nr.	Modell	Bestell-Nr.
RL02-100	8434 2020 03	RL04-212	8434 2133 79	RL14-308	8434 2136 34
RL02-101/27 MM	8434 2131 96	RL04-212 RR	8434 2133 82	RL14-312/95 MM	8434 2020 42
RL02-102	8434 2131 99	RL04-213	8434 2133 85	RL14-314	8434 2020 45
RL02-103	8434 2132 05	RL04-215	8434 2133 91	RL14-402	8434 2136 46
RL02-104	8434 2021 69	RL04-300	8434 2134 00	RL14-404	8434 2020 84
RL02-104/32 MM	8434 2132 08	RL04-302	8434 2134 06	RL14-410	8434 2136 55
RL02-105	8434 2132 14	RL04-308	8434 2134 09	RL14-506	8434 2136 58
RL02-107	8434 2021 68	RL04-36 MM	8434 2134 18	RL14-80 MM	8434 2021 20
RL02-107 RR	8434 2021 83	RL04-41 MM	8434 2134 21	RL14-85 MM	8434 2021 32
RL02-108/38 MM	8434 2132 20	RL04-50 MM	8434 2134 30	RL18-115 MM	8434 2136 97
RL02-110	8434 2021 07	RL04-55 MM	8434 2134 36	RL18-212 2 3/4IN	8434 2059 47
RL02-110 RR	8434 2021 08	RL04-55 MM RR	8434 2134 39	RL18-302	8434 2137 08
RL02-111/43 MM	8434 2132 26	RL04-60 MM	8434 2134 45	RL18-308	8434 2020 87
RL02-112	8434 2132 29	RL04-70 MM	8434 2021 62	RL18-312	8434 2020 90
RL02-113/46 MM	8434 2132 32	RL04-71 MM	8434 2021 63	RL18-314	8434 2137 15
RL02-113/46 MM RR	8434 2132 35	RL04-75 MM	8434 2020 21	RL18-404	8434 2020 48
RL02-114	8434 2020 06	RL04-85 MM	8434 2134 54	RL18-410	8434 2020 93
RL02-200	8434 2132 50	RL08-100 MM	8434 2020 24	RL18-500	8434 2021 56
RL02-202	8434 2132 56	RL08-105 MM	8434 2134 96	RL18-506	8434 2021 23
RL02-203	8434 2132 59	RL08-113/46 MM	8434 2020 66	RL18-80 MM	8434 2137 18
RL02-206	8434 2021 47	RL08-200	8434 2020 68	RL30-100 MM	8434 2137 33
RL02-207	8434 2132 68	RL08-203	8434 2020 69	RL30-115 MM	8434 2137 42
RL02-208	8434 2132 71	RL08-204	8434 2135 20	RL30-120 MM	8434 2137 45
RL02-209/65 MM	8434 2021 50	RL08-206	8434 2020 70	RL30-130 MM	8434 2020 53
RL02-212	8434 2021 59	RL08-208	8434 2135 26	RL30-150 MM	8434 2137 60
RL02-215	8434 2021 77	RL08-209/65 MM	8434 2116 04	RL30-170 MM	8434 2137 69
RL02-24 MM	8434 2020 54	RL08-212	8434 2021 44	RL30-302	8434 2137 75
RL02-30 MM	8434 2132 77	RL08-215	8434 2020 71	RL30-314	8434 2137 87
RL02-36 MM	8434 2132 80	RL08-302	8434 2020 72	RL30-404	8434 2137 90
RL02-41 MM	8434 2132 83	RL08-305 3 5/16IN	8434 2020 77	RL30-410	8434 2021 00
RL02-50 MM	8434 2021 86	RL08-308	8434 2020 74	RL30-500	8434 2020 99
RL02-55 MM	8434 2132 86	RL08-312/95 MM	8434 2135 41	RL30-506	8434 2020 51
RL02-60 MM	8434 2059 28	RL08-314	8434 2021 65	RL30-512	8434 2137 93
RL04-014	8434 2133 19	RL08-404	8434 2020 78		
RL04-100	8434 2133 22	RL08-50 MM	8434 2135 47		
RL04-108/38 MM	8434 2133 40	RL08-70 MM	8434 2135 59		
RL04-110	8434 2021 35	RL08-75 MM	8434 2135 65		
RL04-113/46 MM	8434 2021 53	RL08-80 MM	8434 2135 74		
RL04-114	8434 2133 43	RL08-85 MM	8434 2021 11		
RL04-200	8434 2133 49	RL08-90 MM	8434 2020 81		
RL04-203	8434 2021 71	RL14-115 MM	8434 2136 04		
RL04-204	8434 2133 58	RL14-130 MM	8434 2136 10		
RL04-206	8434 2133 64	RL14-206	8434 2136 13		
RL04-208	8434 2133 67	RL14-209/65 MM	8434 2020 39		
RL04-209/65 MM	8434 2133 70	RL14-302	8434 2136 31		

\* Andere Wechselkassettengrößen stehen auf Anfrage zur Verfügung. Bitte kontaktieren Sie Ihren zuständigen Atlas Copco Mitarbeiter, um eine vollständige Liste der Größen zu bekommen. Auf Wunsch können wir auch kundenspezifische Wechselkassetten herstellen.

### 3 SECHSKANT-REDUZIEREINSATZ



Ausgangsgröße	reduziert auf	Bestell-Nr.
2 3/4"	1 5/8"	4222 2134 17
2 3/4"	1 13/16"	4222 2134 20
2 3/4"	1 7/8"	4222 2134 23
46mm	36mm	4222 2134 26
50mm	41mm	4222 2134 29
50mm	46mm	4222 2134 32
1 13/16"	30mm	4222 2119 58
1 13/16"	36mm	4222 2119 62
1 13/16"	42mm	4222 2119 66
2"	1 3/4"	4222 2137 74
2"	1 13/16"	4222 2137 77
2 1/4"	1 5/8"	4222 2137 80
2 1/4"	1 1/2"	4222 2137 83
2 1/4"	1 7/8"	4222 2137 86
2 1/2"	1 7/8"	4222 2119 70
2 3/4"	2 1/2"	4222 2137 89
2 3/4"	2 1/8"	4222 2137 92
2 3/4"	2 1/8"	4222 2137 95
2 3/4"	2 3/16"	4222 2137 98
2 3/4"	2 1/4"	4222 2138 01
2 3/4"	2 3/8"	4222 2138 04
2 15/16"	2 9/16"	4222 2138 07
3 1/8"	1"	4222 2138 10
3 1/8"	1 1/2"	4222 2138 13

### 6 SEITLICHE MOMENTENSTÜTZE



Modell	Bestell-Nr.
RTX02-14	4222 2107 14
RTX04-14	4222 2109 27
RTX08-14	4222 2110 44
RTX14-14	4222 2141 22
RTX18-14	4222 2141 23
RTX30-14	4222 2144 43

### 7 SICHERHEITSMUTTER



Bolzensgröße	Bestell-Nr.
2"	8434 2129 19
2 1/2"	8434 2129 18
2 1/4"	8434 2129 16
1 1/8"	8434 2129 15
3"	8434 2129 13
2 3/4"	8434 2129 12
1 3/4"	8434 2129 10

### 4 SICHERHEITSGRIFF



Modell	Bestell-Nr.
Handle kit RL-02	8434 2170 35
Handle kit RL-04	8434 2170 36
Handle kit RL-08	8434 2170 37
Handle kit RL-14	8434 2170 38
Handle kit RL-18	8434 2170 39
Handle kit RL-30	8434 2170 40

### 5 ALCO-MOMENTENSTÜTZE



Modell	Bestell-Nr.
RTX02-ALC	8434 2057 58
RTX04-ALC	8434 2057 60
RTX08-ALC	8434 2057 62
RTX14-ALC	8434 2057 64
RTX18-ALC	8434 2057 66
RTX30-ALC	8434 2057 67

Bolzensgröße	Bestell-Nr.
1 5/8"	8434 2129 09
1 1/2"	8434 2129 07
1 3/8"	8434 2129 06
1 1/4"	8434 2129 04
1 1/8"	8434 2129 03
1"	8434 2129 01
7/8"	8434 2129 00

## ***WIR BRINGEN NACHHALTIGE PRODUKTIVITÄT***

Wir stehen zu unserer Verantwortung gegenüber unseren Kunden, unserer Umwelt und unseren Mitmenschen. Wir setzen auf verlässliche Beziehungen und erstellen Lösungen, die sich dauerhaft bewähren. Das nennen wir nachhaltige Produktivität.

[www.atlascopco.com](http://www.atlascopco.com)

***Atlas Copco***