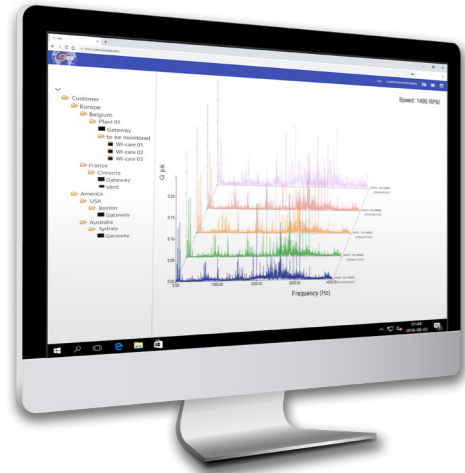


## WI-CARE™ & I-SEE™; DIE PEFEKTE KOMBINATION FÜR EINE GLOBALE 4.0 LÖSUNG!

Wi-care™ & I-see™ ist die perfekte Kombination für eine einfache und vollständige 4.0 Predictive Maintenance-Lösung. Es gibt keine komplexe Installation oder Konfiguration, da I-see™ eine Cloud-basierte Lösung ist uns somit immer auf dem neusten Stand. Installieren Sie einfach die Wi-care™-Sensoren an Ihrer Anlage und Starten Sie I-see™ auf ihrem Webbrowser, um Zugriff auf Messdaten und Analysen zu erhalten.



### EIN PORTAL, DAS VON DEN PDM-EXPERTEN ENTWICKELT WURDE

Das I-see™ Portal ist eine einfache, klare, schnelle und intuitive Lösung, die von unseren Ingenieuren entwickelt wurde, mit dem Fokus auf Maschinenzuverlässigkeit. Um die Arbeit vor Ort sowie die Analyse einfacher und effizienter zu machen. Die Datenverwaltung und -präsentation von I-see™ ist sicher und einfach. Sie bekommen eine visualisierte Darstellung des Anlagenzustands. Messen Sie die Leistung anhand einer Reihe von KPIs und erstellen Sie Diagnoseberichte, unabhängig von der verwendeten Technologie. Alle Daten werden nach sehr hohen Standards gespeichert und verwaltet, im Gegensatz zu vielen anderen Online-CMMS bleiben die Daten immer Ihr Eigentum.

## WI-CARE 100 SERIE EXPERTKIT

Das Expertkit ist die tragbare Version der Wi-care™ 100 Serie. Es wurde entwickelt, um die Mobilitätsanforderungen einiger Instandhaltungsexperten zu erfüllen. Das Wi-care™ 100 ExpertKit besteht aus 4 Wi-care™ -Sensoren, einem Range Extender und einem Gateway und ist eine echte Plug & Play-Überwachungslösung, die in wenigen Minuten installiert und eingerichtet werden kann, um kritische Anlagen zu überwachen. Das System ist auch in explosionsgefährdeten Umgebungen einsetzbar.



### RUFEN SIE EXPERTEN !

Möchten Sie mehr darüber erfahren, wie I-care™ Ihnen dabei helfen kann, Ausfallzeiten zu reduzieren? Besuchen Sie unsere Website oder kontaktieren Sie uns per E-Mail!

 [WWW.ICAREWEB.COM](http://WWW.ICAREWEB.COM)  
 [MARKETING@ICAREWEB.COM](mailto:MARKETING@ICAREWEB.COM)  
 +32 65 45 72 14

Wi-care\_200\_0920\_DE



## WI-CARE 200 SERIES

TASTE THE MOST ADVANCED MONITORING TECHNOLOGY

IT STARTS HERE



240

Mit der Wi-care™ Serie schließt I-care™ eine erhebliche Lücke bei den vorausschauenden Instandhaltungstechnologien für die Branche. Entwickelt von Experten auf dem Gebiet der vorausschauenden Instandhaltung, ist die Wi-care™ -Produktlinie seit 2013 wahrscheinlich das leistungsstärkste drahtlose Zustandsüberwachungssystem auf dem Markt. Kombiniert mit I-see™, der Cloud-basierten Analyseplattform, wird eine vollständige Maintenance 4.0-Lösung angeboten.

## Wi-care 200 serie System

Das Smart Machinery System der Wi-care™ 200-Serie ist ein kontinuierliches Überwachungssystem bestehend aus Wi-care 240-Modulen und ist in seiner Konfiguration völlig flexibel. Die Wi-care 200-Serie erweitert die Wi-care-Produktfamilie von drahtlosen zu kontinuierlichen Überwachungslösungen. Die Signale werden über die Mobilfunkkommunikation direkt vom Wi-care 240-Modul an die I-see-Plattform gesendet. Daher sollte geprüft werden ob ein ausreichend gutes Mobilfunksignal in der Nähe ist. Diese Lösung ist als Smart Machinery Starter Package der Wi-care™ 200-Serie erhältlich.

-  MULTI PURPOSE
-  MULTI TECHNOLOGY
-  4 DYNAMIC CHANNELS
-  SMART DATA CAPTURE
-  VARIABLE SPEED



# Eine Globale 4.0 Lösung



Wi-care 240

WI-CARE 240 SENDER	Mehrzwecksender	Vibration & Temperatur für Anwendungen mit festen oder mit variabler Maschinengeschwindigkeit
	Eingangskanäle	4 dynamic vibration with simultaneous temperature per module
	Drehzahleingang	2 Volt Eingang - 20000 U/min max.
	Sensoren	Kompatibel mit jedem IEPE-Beschleunigungsmesser oder Spannungssensor
	Montage	Trageschiene (DIN Rail)
DATENERFASSUNG	Energieversorgung	24VDC, geringer Stromverbrauch im Ruhemodus
	Auflösung	Spektrum mit bis zu 80,000LOR/1ch, 20,000LOR/4ch
	Abtastfrequenz	120 kHzMax, Spektrum bis 60 kHz
	Filter	Wählbarer Tief- und Hochpassfilter
DATENKOMMUNIKATION	Früherkennung von Fehlern	I-DNA
	Drahtlose Kommunikation	Cellular 3G / 4G, Lora oder über ein zentrales Gateway
	Kommunikation zur zentralen Gateway	LAN Kabel, 2.4GHz Wlan
PLATFORM SERVER	Integration	Modbus oder API REST
	Plattform	100% webbasierte Plattform
	Datenvisualisierung	Trend, Zeitsignal, Spektrum
CLOUD SERVER	Spezialfunktionen	Oberschwingungsanalyse, Fehlerfrequenzen, Alarme
	Cloud-Plattform	I-see Webbasiert
	Datenvisualisierung	Trend, Zeitsignal, Spektrum
	Spezialfunktionen	Analyse von Oberschwingungen; Zeit- oder Ordnungszahl basierte Analyse

\* Die Daten in dieser Tabelle wurden basierend auf einer Standardkonfiguration und ohne Übertragungsstörung berechnet. Die Ergebnisse können je nach Sensorkonfiguration, Installation vor Ort und einfacher Übertragung variieren.

## Multifunktional

Neben Vibrations- und Temperatursensoren können Sie auch anderer Sensortypen an das Wi-care 240-Modul anschließen, z. B. Ultraschall- oder Ölsensoren. Dies macht die Wi-care™ 200-Serie zu einer vollständigen Maschinenüberwachungslösung.



## Intelligente Drehzahlmessung



Der Wi-care 240 ist außerdem mit zwei analogen Eingängen zur Drehzahlerkennung (Smart Tach Input) ausgestattet. Im normalen Betrieb arbeitet es normal als Tacho- / Geschwindigkeitserkennungsgerät. Die Drehzahldaten werden an den gepaarten Vibrationskanal angepasst. Mit der Smart Tach Mode-Funktion kann das Modul warten, bis die Maschine eine bestimmte Geschwindigkeit erreicht hat, um mit der Datenerfassung zu beginnen. Dies ist eine effiziente Erfassung von Schwingungsdaten, da diese nur wenn die Maschine in Betrieb ist aufgezeichnet werden.

## Flexibilität ohne Grenzen

Dieser innovative Ansatz zur kontinuierlichen Maschinenüberwachung ermöglicht es Ihnen, viele Maschinenanlagen oder sehr komplexe Maschinenanlagen zu überwachen. Mit einem Modul können bis zu vier Lager überwacht werden. Das Smart Machinery System der Wi-care™ 200-Serie kann dank seines kompakten Designs flexibel eingesetzt werden. Jedes Wi-care240-Modul kann unabhängig betrieben werden oder für maximale Systemdichte in einem Schrank mit Gateway platziert werden. Unabhängig von der Größe, der Anzahl oder der Komplexität einer Maschinenanlage MitderWi-care™200-Serie kann jede Maschinenanlage überwacht werden!

