



Industrie-Elektronik

QUALITY MAKES THE DIFFERENCE

BVS Industrie-Elektronik GmbH

Margarete-von-Wrangell-Straße 18 | 63457 Hanau

24/7 Hotline: +49 6181 95404-200 | Telefax: +49 6181 95404-5

service@bvs-cnc.de | www.bvs-cnc.de



Industrie-Elektronik

QUALITY MAKES THE DIFFERENCE



Reparatur | **Verkauf** | **Service**
von **CNC**-, **SPS**- und **ROBOTER**-Automatisierungstechnik

www.bvs-cnc.de

Quality makes the difference.



Rexroth
Bosch Group

Service Point

SEW
EURODRIVE

Service Partner

unipo[®]
Brand of **SPS** Industrie-Elektronik

Eigene HMI-/IPC-Lösungen



Die BVS Industrie-Elektronik in Hanau

Qualität macht den Unterschied

Seit 1987 bieten wir Instandhaltungsdienstleistungen für aktuelle und abgekündigte **CNC**-, **SPS**- und **ROBOTER-Automatisierungstechnik** der folgenden Hersteller an:



Unser Dienstleistungsspektrum umfasst:

Reparatur	Verkauf	Service
Produkt-überholung	Austausch generalüberholt	Ankauf & Demontage
Ecofit Präventive Überholungspakete	Ersatzteile generalüberholt	Maschinen- & Anlagenanalyse
Reinigung & Überprüfung	Neuteile	Service vor Ort
Optionale Eilreparatur	unipo® Eigene HMI-/IPC-Lösungen	Kostenlose techn. Servicehotline

Als innovatives aber gleichzeitig auch traditionell familiengeführtes Unternehmen im Mittelstand, wissen wir, dass **Qualität**, ein starkes **Preis-Leistungs-Verhältnis**, **Schnelligkeit** und **Verfügbarkeit** die Schlüssel zu unserem stetigen Erfolg sind.

Mittlerweile zählen wir über 10.000 zufriedene Unternehmen aus allen Branchen und jeglichen Größenordnungen zu unseren Kunden. Darüber hinaus sind wir **DIN EN ISO 9001:2015** und **DIN EN ISO 14001:2015** zertifiziert. Bei produktüberholenden Reparaturen arbeiten wir streng nach der aktuell gültigen **Maschinenrichtlinie 2006/42/EG** und bieten mind. **18 Monate Gewährleistung** auf unser Produkt- und Dienstleistungsspektrum. Mit weit über **100.000** – vor Ort lagernden **Baugruppen** – bieten wir eine beeindruckende, herstellerübergreifende Verfügbarkeit an.

Als einziges Unternehmen weltweit aus der Branche der Instandhaltung von Industrie-Elektronik tragen wir mit Stolz den Status „**Bosch Rexroth Group Service Point**“. Durch die enge Partnerschaft mit Bosch Rexroth und auch vielen anderen Steuerungs- und Antriebsherstellern sind wir in der Lage, unsere Produkte und Leistungen in Herstellerqualität zu Preiskonditionen eines Drittanbieters anzubieten.

Im Rahmen unseres **24/7-Notfallservice** liefern wir neue und generalüberholte Baugruppen per Eilkurier rund um die Uhr an 365 Tagen im Jahr.

Aus all diesen Gründen blicken wir einer erfolgreichen Zukunft entgegen und stehen hinter unserem Motto:

„Qualität macht den Unterschied“

Florian Bätz
Geschäftsführer

Emil Bätz
Geschäftsführer

Produktübersicht Siemens

STEUERUNGEN		SINUMERIK 840D sl/Di sl, 840D/Di, 840C, 840/850/880, 828D, 810D, 810/820, 808D, 805, 802S/C/D sl, FM-NC, System 3, System 8, System 7
ANTRIEBSTECHNIK		SIMODRIVE 611-D, 611, 610, 650/660/690, 210/6RB20/6RB21/6RB26/6RB29, 6RA25/26/27
		SINAMICS S120, S110/S150/S210, G110/G110M/G110D, G120D/C/P/G120P Cabinet, G130, G150, G180, V20/V50/V90/DCM/DCP, 6RA80/DCM DC Konverter
		SIMOVERT Masterdrives VC/MC/SC/FC, Micromaster 4/410/420/430/440, Micromaster 3 / P / Midimaster
SPS		SIMOREG SIMOREG 6RA21/22/23/24/26/40/70
		SIMATIC SPS S7, S5 / Siplus ET200, Logo / Siplus Logo, WF / WS / Siwarex
HMI		SIMATIC HMI Panels, Panel PCs/IPCs/ Box PCs/ Rack PCs/Pg's, Simatic C7, Siplus C7
MOTOREN		MOTOREN Synchron-Servomotoren, Asynchron Motoren, Gleichstrom-Servomotoren, Simodrive Posmo Positioniermotoren, Niederspannungsmotoren, Geber & sonstige Motoren
KABEL		Kabel Leistungsleitungen, Signalleitungen

Produktübersicht weitere Hersteller

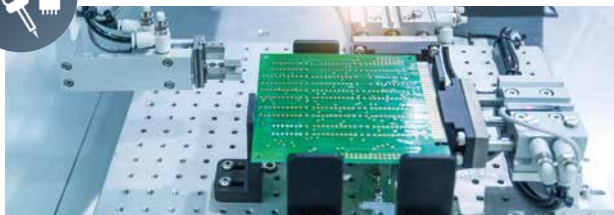
FANUC		CNC-Steuerungen, Antriebe, Motoren & Geber, Robotics, Kabel, Ersatzteile & Zubehör
BOSCH REXROTH / INDRAMAT		Anax, DiAx01/02/03/04, Ecodrive, Indradrive, Indracontrol, Servodyn-D/-L/-T, Bedien- & Programmiereinheiten, Kabel, Soft- & Firmware, Sonstiges
UNIPO		Monitore (UFP3, UFT500), Bedienfelder (UCPS/250/500/550/1500), Displaysatz (UFD), Industriemonitore (UFL)
KUKA		KCP1 Bedienhandgeräte KCP2 Bedienhandgeräte KCP4 Bedienhandgeräte
ABB		S4/S4+/S4C+, S4P/S4P+, IRC5/IRC5C, IRCSP
SEW		Movitrac, Movidyn, Movidrive, Moviaxis, Motoren
LENZE		Umrichter 8200 - 8220, Umrichter 8400, Umrichter 9220 - 9300, Funktions- & Kommunikationsmodule, Drehzahlregler / Gleichstromrichter, Motoren
HELLER		Leistungsmesssysteme, Regelungen, Ein- & Ausgangskarten, Bedienfelder, Sonstiges
HEIDENHAIN		Längenmesssysteme, ROD-Geber, Frequenzumrichter, TNC Steuerungen, Monitore / Ersatzlösungen

REPARATUR

Unsere Serviceleistungen im Überblick



PRODUKTÜBERHOLUNG



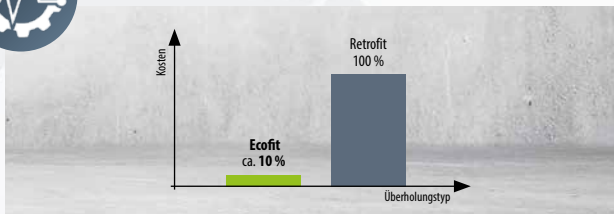
Unter einer Reparatur verstehen wir stets eine **vollständige Produktüberholung**. So tauschen wir z. B. nicht nur die defekten Komponenten aus, sondern präventiv auch solche, die auf Basis unserer seit 1987 aufgebauten Erfahrung einem Verschleiß unterliegen, bzw. zeitnah ausfallen werden. Durch unsere Zertifizierung nach **DIN EN ISO 9001:2015** und **DIN EN ISO 14001:2015** und der Anlehnung unserer **Reparatur** an die **EG-Maschinenrichtlinie 2006/42/EG** können wir auch nachhaltig die **Qualität** der reparierten Baugruppe durch

ausschließliche Verwendung neuer und zugelassener Bauteile und Komponenten gewährleisten.

Bei unseren Reparaturen führen wir **Funktions-** und **Lasttests** unter anderem auf originalen Prüfständen durch. Mit **mindestens 18 Monaten Gewährleistung** auf Reparaturen, Austausch- und Ersatzbaugruppen besiegeln wir unser **Qualitätsversprechen** weit über dem Industriestandard.



ECOFIT



Mit unserer **Ecofit-Leistung** wird Ihre komplette Industrie-Elektronik von uns entweder direkt bei Ihnen vor Ort ausgetauscht oder im Rahmen eines geplanten Stillstandes durch unsere Reparatur **generalüberholt**. Anschließend wird Ihre Maschine, bei Bedarf auch durch einen Servicetechniker von uns, wieder

in Betrieb genommen. Dadurch **verlängert** sich die **Lebensdauer** Ihrer Industrie-Elektronik erheblich und Sie profitieren von einer sehr hohen Verfügbarkeit Ihrer Anlage. Zudem erhalten Sie wie gewohnt **18 Monate Gewährleistung** auf die komplette von uns reparierte Baugruppe.



OPTIONALE EILREPARATUR



Wenn es schneller gehen muss und Sie zwingend auf eine **funktionierende Baugruppe** angewiesen sind, bieten wir Ihnen im Rahmen unserer produktüberholenden Reparaturleistung diesen zusätzlichen Service an. Mit unserer **Eilreparatur**, die nach exakt den gleichen **Qualitätsstandards** von unseren erfahrenen Technikern durchgeführt wird wie eine normale generalüberholende Reparatur, erhalten Sie Ihre Baugruppe innerhalb weniger

Tage wieder voll funktionsfähig zurück. Dabei wird Ihre Baugruppe bei unserem internen Reparaturvorgang stets priorisiert behandelt.

Diesen Service bieten wir auf unser **herstellerübergreifendes Produktportfolio** gegen einen kleinen Aufpreis an. Damit wiegt ein möglicher Maschinenausfall nicht schwer und Sie können Ihre Produktion umgehend wieder aufnehmen.



REINIGUNG & ÜBERPRÜFUNG



Sind Sie sich wirklich sicher, ob Ihre auf Lager liegenden **elektronischen Baugruppen** noch funktionieren? Der Gedanke an den Fakt, dass auch nicht im Einsatz befindliche elektronische Komponenten einem altersbedingten Verschleiß unterliegen können, wird gerne verdrängt. Deshalb bieten wir

unseren Kunden eine **kostengünstige Reinigung und Überprüfung** für CNC-, SPS- und ROBOTER-Baugruppen an. Im Rahmen der **präventiven Instandhaltung** bieten wir auch Überprüfungen von Steuerungs- und Antriebsmodulen bei kompletten Maschinen und Anlagen an.

VERKAUF

Unsere Serviceleistungen im Überblick



AUSTAUSCH



Für Kunden, die schnell eine funktionierende Baugruppe benötigen, jedoch nicht gewillt sind, den Preis für ein Ersatzteil zu bezahlen, bieten wir die Lösung des Baugruppen-Austauschs an. Dabei bekommen Sie Baugruppen **rund um die Uhr** im 24/7-Format aus unserem über **100.000 Baugruppen** umfassenden Lager zugesendet. Anschließend schicken Sie Ihr defektes

Modul mit Fehlerbeschreibung innerhalb von acht Tagen an BVS im Tausch zurück und **sparen bis zu 50 %** gegenüber dem Ersatzteilpreis. Jede Austauschbaugruppe aus unserem Lager wurde **maschinenrichtlinienkonform generalüberholt**. Aus diesem Grund sichern wir Ihnen mind. **18 Monate Gewährleistung** auf unsere überholten Austauschbaugruppen zu.



GENERALÜBERHOLTE ERSATZTEILE



In unserem **Ersatzteillager** halten wir permanent weit über 100.000 Ersatzbaugruppen **rund um die Uhr** abrufbereit für Sie auf Lager. Dadurch sind wir in der Lage, Ihnen eine beeindruckende, **herstellerübergreifende Verfügbarkeit** sowohl abgekündigter, typengestrichener als auch aktueller Baugruppen anzubieten. Durch die im

Rahmen unserer Generalüberholung durchgeführten **Präventivmaßnahmen** als auch umfangreichen **Funktions- und Endtests** können wir Ihnen nicht nur eine **18-monatige Gewährleistung** auf die komplette Ersatzbaugruppe bieten, sondern auch eine **maschinenrichtlinienkonforme Baugruppe nach 2006/42/EG** sicherstellen.



EIGENE HMI-/IPC-LÖSUNGEN



Mit der Marke **UNIPO®** verfügen wir über mehr als 40 Jahre Erfahrung im Bereich eigener **HMI-/IPC-Lösungen**. Diese Lösungen bieten unseren Kunden eine Reihe von Vorteilen wie z. B. den **Service & Support über den gesamten Produktlebenszyklus grundsätzlich ohne Abkündigungen**. Zudem sind unsere Eigenlösungen z. B.

durch die Verwendung von Metallgehäusen sowie modularen elektronischen und mechanischem Aufbau **langlebiger und skalierbarer** als viele Originale, die sie ersetzen. Bestehende HMI-/IPC-Applikationen können mit unseren Eigenlösungen ohne Steuerungsanpassung **schnell und unkompliziert** ersetzt werden.



NEUTEILE



Durch unseren großen **Lagerbestand**, auch im Bereich der Neuteile und die enge Zusammenarbeit mit den Herstellern sind wir in der Lage schnellstmöglich zu reagieren. In unserem Sortiment finden Sie Neuteile aller führenden Hersteller, wie z.B. **Siemens, unipo®, Fanuc, Bosch Rexroth/Indramat, Heller, Heidenhain, SEW, Lenze, Kuka und ABB**. Hierbei bieten wir Ihnen attraktive Konditionen unter Herstellerpreisniveau.

Selbstverständlich erhalten Sie auf Neuteile **24 Monate Gewährleistung**. Auch vom Hersteller bereits **abgekündigte** oder gar **typengestrichene** Baugruppen finden Sie in unserem Sortiment noch als **Neuware**. Viele davon bieten wir Ihnen sogar im Austausch gegen Ihre Defektbaugruppe an, wodurch Sie bares Geld sparen. Zudem ist ihre Maschine umgehend wieder einsatzbereit.

SERVICE

Unsere Serviceleistungen im Überblick



ANKAUF & DEMONTAGE



Sie suchen einen einfachen und profitablen Weg Ihre CNC-, SPS- und ROBOTIK-Baugruppen, Komplettsysteme und Steuerungen zu verwerten? Wenn Sie Ihren Maschinenpark modernisiert oder umgebaut haben und eine **Verwertungsmöglichkeit** für Ihre überzähligen Baugruppen suchen, ist die BVS Industrie-Elektronik der richtige Partner für Sie. Wir **kaufen** Ihre

nicht mehr benötigten **Baugruppen, Steuerungen und Komplettsysteme**, ganz gleich ob funktionierend oder defekt. Neben dem regulären **Ankauf auf Rechnung** bieten wir Ihnen alternativ einen **Reparaturgutschein**, den Sie bei Ihren nächsten Aufträgen verrechnen können. Sollten die Baugruppen für uns nicht zu verwerten sein, entsorgen wir diese kostenlos für Sie.



MASCHINEN- & ANLAGENANALYSE



Die **Maschinen- und Anlagenanalyse** ist der erste Schritt im Rahmen eines vollumfänglichen **Obsoleszenz-managements**. Neben der detaillierten **Auflistung** aller in Ihren Maschinen und Anlagen verbauten elektronischen Baugruppen erhalten Sie auch eine **Verfügbarkeitsanalyse** Ihres derzeitigen Lagerbestandes. Diese

Bestandsaufnahme kann problemlos im laufenden Produktionsbetrieb stattfinden und stellt keine Beeinträchtigung dar. Mithilfe unserer eigens **entwickelten Software** zeigen wir Ihnen zudem auf, wie wir Sie mit unseren **Serviceleistungen** darüber hinaus unterstützen können.



SERVICE VOR ORT



Bei Bedarf stellen wir Ihnen unsere **qualifizierten und erfahrenen Servicetechniker** bereit. Diese unterstützen Sie nicht nur bei der **Fehlersuche** an **CNC-Werkzeugmaschinen, SPS-Anlagen** oder **ROBOTERN**, sondern sind mit Hilfe ihres umfangreichen Equipments auch sofort in der Lage defekte Baugruppen

auszutauschen und Ihre Anlage oder Maschine wieder **in Betrieb zu nehmen**. Das **reduziert** Ihre **Maschinenausfall- und Folgekosten** drastisch. Auch für unsere hauseigenen HMI-/IPC-Lösungen, welche unter der Marke **unipo®** vertrieben werden, bieten wir diesen Service vor Ort an.



KOSTENLOSE TECHN. SERVICEHOTLINE



Streikt Ihre Maschine und Sie kennen das Problem nicht? Für solche Fälle steht Ihnen unsere **kostenlose technische Servicehotline** zur Verfügung. Unsere erfahrenen Techniker können Ihnen i. d. R. sofort weiterhelfen, um den **Fehler** mit Ihnen zusammen am Telefon **einzugrenzen** oder gar zu

beheben. Sollte diese Vorabdiagnose nicht weiterhelfen und die Fehlerquelle nicht oder nur unzulänglich eingegrenzt werden können, schicken wir auf Ihren Wunsch hin auch umgehend einen **Servicetechniker** zu Ihnen auf die Reise.

BVS Vorteile auf einen Blick.

Sie profitieren durch:

✓ BVS REPARATUR / PRODUKTÜBERHOLUNG

- Produktüberholende Reparaturen
- Reparaturen & Austausch auch für abgekündigte Baugruppen
- Austausch aller Komponenten, die als Schwachstellen identifiziert wurden
- Optionale Eilreparatur
- Projektbasierende, präventive Überholungspakete für Maschinen (Ecofit)
- Waschen & Reinigen jeder Baugruppe vor der Reparatur
- Präventiver Austausch aller Bauteile, die einer Alterung od. einem höheren Verschleiß unterliegen
- Funktions- und Belastungstests auf originalen Prüfständen
- Ausschließliche Verwendung der vom Hersteller oder Gesetzgeber neuen und zugelassenen Komponenten bei Reparaturen

✓ BVS SERVICE

- 24/7-Hotline
- Langfristige Versorgungsanalysen und -konzepte
- Sehr attraktives Preisniveau
- Versandkostenfrei bis 30 kg
- Kostenlose technische Hotline
- Service vor Ort
- Alles aus einer Hand

✓ VERFÜGBARKEIT

- Austauschlager mit über 100.000 Baugruppen
- 24/7-Kurierservice
- Vielfältige Versandoptionen
- Eigene HMI / IPC – Lösungen der Eigenmarke unipo®
- Express-Luftfracht

✓ QUALITÄT

- Mindestens 18 Monate Gewährleistung auf die komplette Baugruppe
- DIN EN ISO 9001:2015 und 14001:2015 zertifiziert
- Großes technisches Know-how & modernste Diagnosesysteme
- Lückenlose Dokumentation

Partner der Industrie

Konsequentes Servicedenken

Ganz gleich ob rund um den Erdball renommierte Konzerne und Weltmarktführer oder in der allgemeinen Öffentlichkeit kaum bekannte Branchen. Unsere Philosophie der bedingungslosen Qualität schätzen mittlerweile weltweit mehr als 10.000 zufriedene Unternehmen aus folgenden Sparten/Branchen:

- | | |
|--------------------------------|-----------------------------|
| • Automation | • Land- und Forstmaschinen |
| • Automotive | • Logistik |
| • Baumaschinen | • Luftfahrt |
| • Chemie | • Maschinen- und Anlagenbau |
| • Elektronik | • Metallverarbeitung |
| • Energie | • Messtechnik |
| • Lebensmittel und Konsumgüter | • Pharmazie |

Ein Auszug aus unserer Referenzliste



...und viele mehr!

Über 100 Testanlagen

Mit über 100 Testanlagen decken wir ein breites und tiefes Produktprogramm folgender Hersteller ab:

**SIEMENS | BOSCH REXROTH / INDRAMAT | FANUC | ABB
HEIDENHAIN | HELLER | SEW | LENZE | KUKA | UNIPO**



Rexroth
Bosch Group
Service Point

SEW
EURODRIVE
Service Partner

unipo®
Brand of 32% Industrie-Elektronik
Eigene HMI-/IPC-Lösungen

Geprüfte Qualität statt improvisiertes Risiko.

Unser Qualitätsmanagement dient nicht nur als wichtiger Baustein, um die **Einhaltung der Sicherheitsrichtlinien** bei jeder Reparatur zu gewährleisten, sondern auch, um die Kundenzufriedenheit nachhaltig zu steigern. Wir lassen uns dabei generell an den Qualitätsstandards der Hersteller messen. Durch die Sicherheits- und Gesundheitsanforderungen der **Maschinenrichtlinie 2006/42/EG** verwenden wir bei unseren Reparaturen ausschließlich vom Hersteller oder Gesetzgeber zugelassene **Original-Komponenten**. Bauteile, die vom Hersteller abgekündigt oder nicht mehr beschaffbar sind, werden im Reverse-Engineering-Verfahren analysiert und durch aktuell verfügbare Technik ersetzt.

Zudem arbeitet unser internes Prüflabor in strenger Anlehnung an **ISO TS16949 / VDA 6.4**. Mit unseren hohen Standards sichern wir zum Beispiel den Erhalt der Baumusterprüfbescheinigung, der **CE-Norm** und viele mehr, womit wir die Gültigkeit Ihrer Betriebserlaubnis nach jeder Reparatur gewährleisten.

Wir sind DIN EN ISO 9001:2015 und DIN EN 14001:2015 zertifiziert.

Neben unseren hochwertigen Reparaturen nach der **Maschinenrichtlinie 2006/42/EG** entspricht unser gesamtes Unternehmen den Anforderungen der Qualitätsrichtlinien der **DIN EN ISO 9001:2015** sowie der Umweltmanagementnorm **DIN EN ISO 14001:2015**. Die Zertifizierungen betreffen alle unter der Marke BVS angebotenen Produkte & Leistungen. Auf dieser Basis werden wir für Sie auch in Zukunft weitere innovative Leistungen und Serviceprogramme entwickeln.

