

Automatikfilter, Typ Auto-line® R

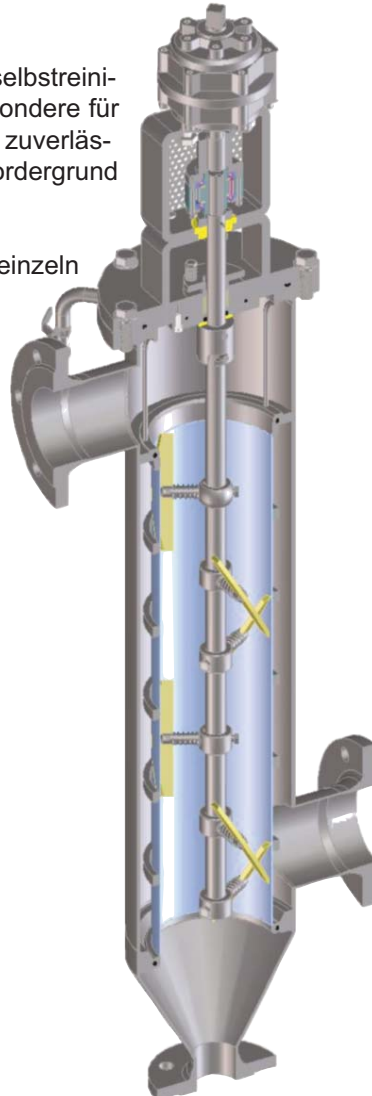
Automatisch-selbstreinigender Drehfilter

Auto-line R Filter wurden als robuste, selbstreinigende Filter konzipiert. Sie sind insbesondere für Anwendungen geeignet, bei denen ein zuverlässiger und kontinuierlicher Betrieb im Vordergrund steht.

Aufgrund der Drehvorrichtung mit den einzeln aufgehängten Schabern können auch hohe Feststoffbeladungen zuverlässig abgereinigt werden.

Technische Daten

- ☑ Edelstahl AISI 316L
- ☑ Volumenströme bis 700 m³/h
- ☑ Filterflächen bis 14400 cm²
- ☑ Betriebsdruck max. 16 bar
- ☑ auch für **Gele** und **Fasern**
- ☑ auch für hohe Schmutzfrachten
- ☑ Antrieb: pneumatisch oder elektrisch
- ☑ optional: Magnetkupplung
- ☑ **FDA, EC 1935/2004**
- ☑ **ATEX-Zulassung**
- ☑ Sonderausführungen



Funktionsprinzip

Die Feststoffe werden an der Innenseite des Filterelements zurückgehalten.

Während der Reinigung rotiert die Drehvorrichtung und die schräg angeordneten Schaber reinigen die Innenseite des Elements kontinuierlich ab.

Die Feststoffe werden durch die Anordnung der Schaber nach unten in den Konus transportiert.

Der Konus ist so ausgelegt, dass große Mengen an Feststoffen aufgenommen werden können.

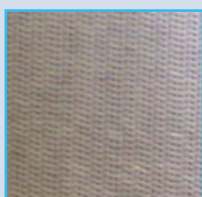
Der Abreinigungsvorgang erfolgt automatisch über den Differenzdruck, über vorgegebene Zeitintervalle oder im Dauerbetrieb.

Die angesammelten Feststoffe werden in geeigneten Intervallen über das Ablassventil am Boden des Filters entsorgt.



Kantenspalt-Elemente

- ☑ standardmäßig eingesetzt
- ☑ mit geschliffener Innenfläche
- ☑ vorzugsweise für feste Partikel
- ☑ Filterfeinheiten: 15 - 3000 µm



Laser-Elemente

- ☑ höchste Rückhalterate
- ☑ einlagig, Wandstärke 0,5 bis 0,9 mm
- ☑ besonders für Medien mit Gelen und Fasern
- ☑ Filterfeinheiten: 30, 35, 50, 100, 200, 300 und 500 µm

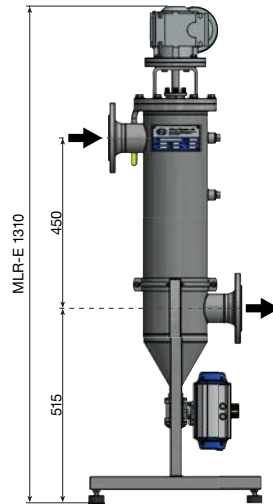
Anwendungen

- Lackfarben
- Lösungsmittel
- Latex
- Schmieröl
- Bitumen
- Fett
- Wasser
- Benzin
- Kondensat
- CIP-Flüssigkeiten
- Lebensmittel
- Kosmetika usw.

TECHNISCHE DATEN

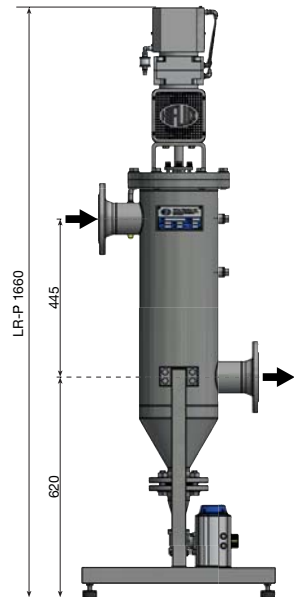
Durchflussleistung
(1 cst, Δp 0,2 bar, 100 μm)

Filterfläche
Filtervolumen
Anschlüsse (Ein-/Ausgang)



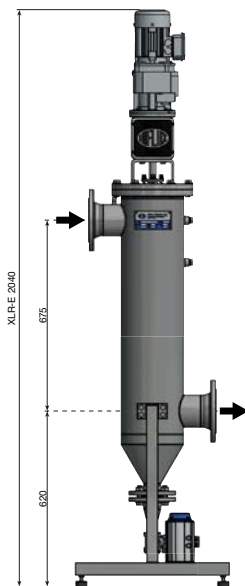
Auto-line MLR

47 m³/h
1500 cm²
15 Liter
DN65



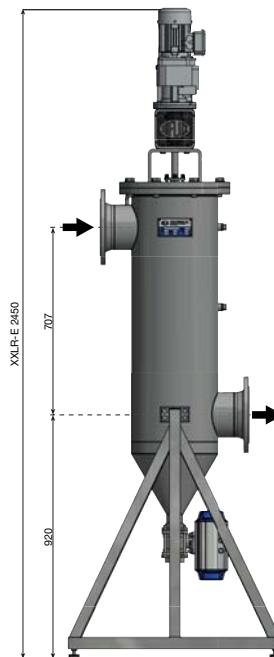
Auto-line LR

66 m³/h
2175 cm²
27 Liter
DN80



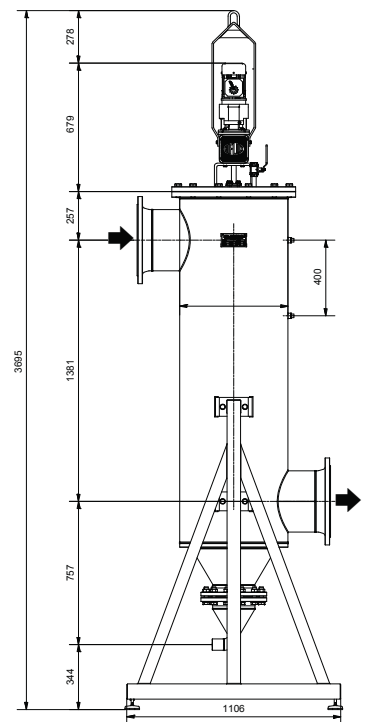
Auto-line XLR

110 m³/h
3300 cm²
35 Liter
DN100



Auto-line XXLR

243 m³/h
4840 cm²
89 Liter
DN150



Auto-line VLR

700 m³/h
14400 cm²
485 Liter
DN300