

Formation

MODELE HOTEL – lieux d'hébergement



I. Préparer les microfibres et remplir le VAPODIL

Par poste de travail et par chambre :

- **1 gant** (pour dépoussiérer les meubles, lampes, décorations) + **salle de bain** (pour essuyer meubles, vasque, baignoire, rebords ...)

Le gant est prévu spécialement pour protéger le canal carpien et pour éviter les tendinites. Enfilez-le bien dans la main, doigts écartés, les 2 mains travaillent de concert afin de limiter les gestes, les déplacements inutiles et la pénibilité : **d'une main le gant, de l'autre le pistolet Vapodil**, et c'est parti pour tous les dépoussiérages et essuyages en optimisant temps, gestes et essorages inutiles.



- **1 carré rouge** pour les toilettes – 1 carré rouge pour 2 chambres
- **1 mop vert pour les sols** (salle de bain) – 1 mop pour 5 chambres
- **1 crystal bleu** pour essuyage finition des vitres, miroirs, TV, inox, paroi de douche - 1 crystal pour 2 chambres
- **1 carré orange pour dégraissage des parois de douches et murs de salle de bain** - utile aussi pour les vitres et miroirs et occasionnellement : les moquettes, rideaux, coussins et matelas – 1 carré orange pour 2 à 3 chambres

Remplissage du VAPODIL qui reste dans le panier pendant le nettoyage dans la chambre

- Uniquement avec de l'eau du robinet – à la 1^{ère} utilisation de la journée, on jette l'eau de la cuve dans la carafe pour voir l'état (si calcaire ou autres résidus)
- A l'aide de la **carafe** et de l'**entonnoir** fournis
- Et immédiatement après, et cela à chaque re-remplissage de cuve, on met du **gel douche ou savon liquide sur les joints toriques** du pistolet (2 rondelles rouges) et des 2 rallonges (2 * 2 rondelles noires)
- **Pour ouvrir le bouchon de la cuve : d'une main on appuie sur la gachette vapeur de la seconde main on ouvre le bouchon pour l'ouvrir**





II. Assainissement de l'air intérieur, désodorisation + dépoussiérage des rideaux, dépoussiérage des murs



Vaporiser de la vapeur sèche (**après avoir purgé l'eau de condensation du flexible** dans un lavabo ou toilettes ou carafe ou par une fenêtre) dans l'air afin **de faire tomber les poussières et détruire les odeurs.**

Passer un jet de vapeur sur les rideaux si besoin (si odeurs tabac, parfum, poussières...)

ATTENTION : ne visez pas les détecteurs à incendies, restez à 20cm minimum

III. Dépoussiérage en général



Enfiler un gant gris dans une main : ceci est votre ***allié ergonomique et protège votre canal carpien et allège votre bras***, ne le quittez pas !

Dans la chambre et le couloir, à l'aide de la vapeur sèche, **sans accessoire au bout du pistolet**, dépoussiérer les meubles, la tête de lit, les lampes, les fauteuils, les étagères, les points de contact (ex. : poignées de portes), le téléphone, la télécommande, la poubelle ...

Puis essuyer avec le gant gris.

EN COMMENCANT par la PORTE d'ENTREE (et suivre le sens d'aiguilles d'une montre)

Puis Penderie / coffre

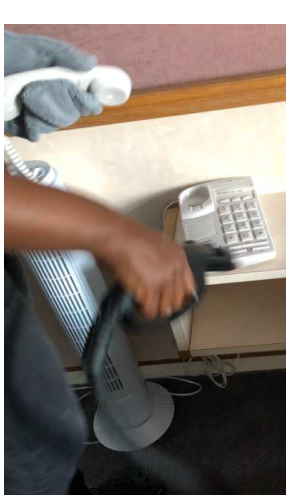
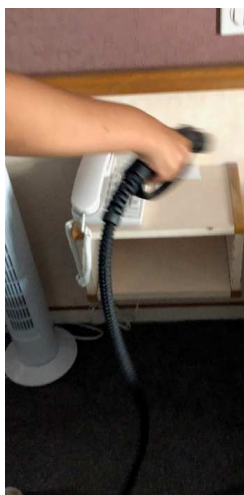
Puis Chambre à gauche

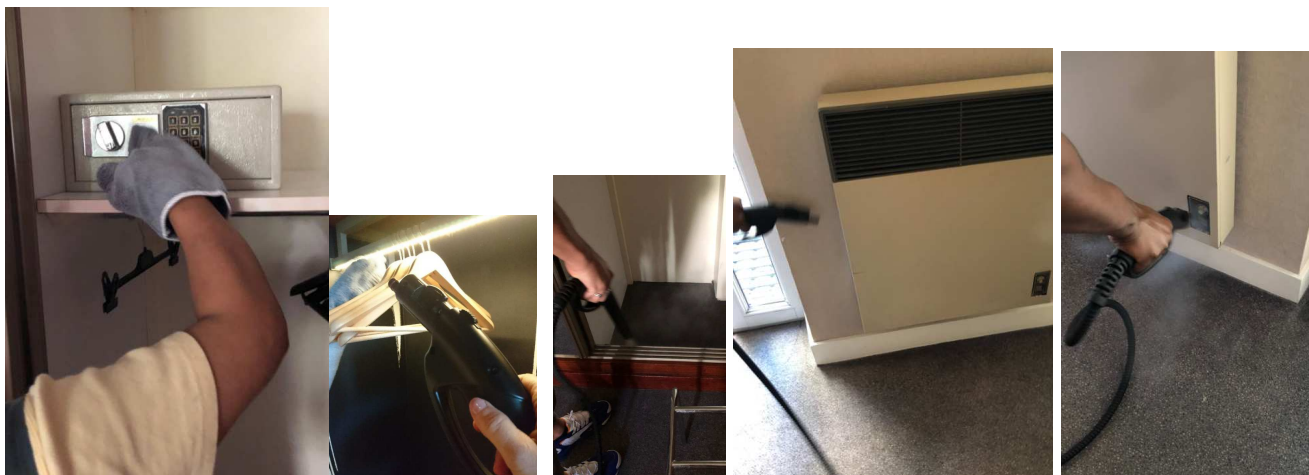
Puis Rideaux / fenêtres

Puis chambre à droite

DEPOUSSIERAGES EN HAUTEUR, puis aller vers les MEUBLES ET DECORATION DE MI-HAUTEUR et BAS

Puis Salle de bain





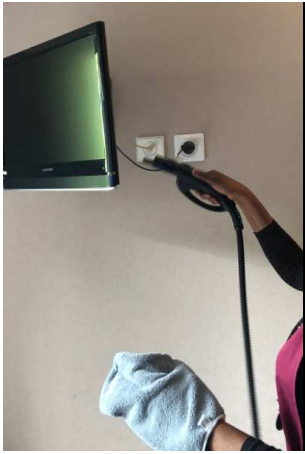
Même process pour les **chaises, fauteuils, tous les textiles**.

Pour détacher la moquette ou les sièges en tissus : poser le pistolet à l'horizontal de la matière (jamais à la verticale pour éviter d'envoyer la tache au fond du tissu), actionner la vapeur à 360°C autour de la tache et tamponner **délicatement** (ne pas frotter) avec le gant pour absorber la saleté réveillée et remontée à la surface grâce à la pression et la vapeur (parfois il faut procéder en plusieurs passages, en laissant sécher entre temps) :



Pour dépoussiérer et raviver la moquette : avec **brosse sol + carré orange**, tirer vers soi à contre-sens du poil de la moquette et actionner la vapeur (cela désodorise et ravive les couleurs – plus besoin de shampoigner et tout mouiller)

Pour la **TV** : humidifier le crystal bleu avec la vapeur et dépoussiérer l'écran ; passer de la vapeur à l'arrière (**à 15cm maximum, en ayant purgé préalablement l'eau de condensation du flexible**) et essuyer avec crystal bleu



Pour les mini-bar : les tirer de leur niche et passer la **vapeur** à 20 cm



Possibilité aussi de désinfecter, désodoriser et détacher le **matelas, jupe de lit, dessus de lit... et aussi sur canapé**. Monter le carré orange sur grande brosse rectangulaire et tirer vers soi doucement en actionnant la vapeur.



IV. Salle de bain

Ramasser les résidus de cheveux et autres dépôts avec du papier toilettes –

Utiliser le VAPODIL sans accessoire pour nettoyer miroir, vasques, bas de meubler... dans la salle de bain. **Pas besoin de rincer, et donc ne pas faire couler de l'eau** : essuyer avec le gant puis sécher avec crystal bleu les miroirs et robinetterie.

Nettoyer les verres par un jet de VAPODIL et essuyer avec le crystal bleu



Avec sprayer + brosse rouge : un jet dans les écoulements, bondes, siphons : protéger l'accessoires avec une microfibre sale afin d'éviter les éclaboussures et les odeurs nauséabondes

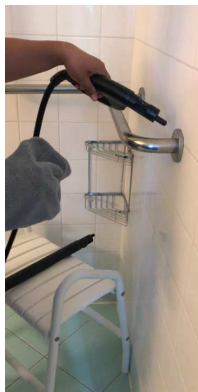


Passer un jet de vapeur dans la baignoire, puis essuyer avec le gant gris.

En prévention : vaporiser les douchettes, mousseurs des robinets afin que le calcaire ne s'installe pas et pour bien désinfecter

Astuce ancien calcaire :

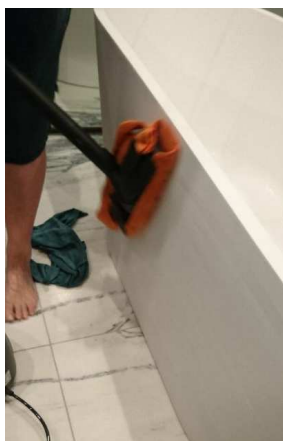
1^{er} passage avec VAPODIL, chauffer du vinaigre blanc dans la bouilloire, imbiber-en du papier toilette et poser sur le calcaire, laissez agir 15mn, jeter ce papier, repasser Vapodil , puis essuyer avec le gant



Essuyer les supports brillant et robinetterie avec le grnad crystal bleu

Si baignoire ou bac de douche très gras et sale : mettre grande brosse rectangulaire avec carré orange + 1 ou 2 rallonges , puis vaporiser directement sur la céramique pour décrocher tous les résidus : à l'ALLER avec VAPEUR, au RETOUR SANS VAPEUR (je dégraisse, j'essuie) et tout cela sans décoller ni lever la brousse de la surface à nettoyer

Le carré orange est grand et a 3 largeurs utiles selon pose sur le balai , donc 6 au total en le retournant



Nettoyer les parois de douche, le mur, le plafond et le bac de douche à l'aide du VAPODIL : 0 ou 1 ou 2 rallonge(s) (selon l'éloignement) + grande brosse rectangulaire + carré orange



Pour l'essuyage et une belle brillance : à l'aide du grand crystal bleu :

En entretien, quand peu de traces : Passer un jet de vapeur (sans aucun accessoire) sur les parois de douche, douche, miroirs, robinets..., puis essuyer avec le gant et/ou le crystal bleu pour une finition parfaite sans trace

Pour le sol : voir chapitre VI

V. TOILETTES

ATTENTION : 1 carré rouge est réservé pour l'essuyage dans les toilettes

Assembler la **petite brosse rouge** et le **sprayer**, puis rajouter 1 rallonge.

Commencer par l'extérieur pour finir à l'intérieur et au fond de la cuvette.

1. **Désinfecter le sprayer et la petite brosse rouge**, puis les fixer sur le pistolet du VAPODIL.



2. Nettoyer les plus grosses impuretés de la brosse WC, puis désinfecter cette brosse et tirer la chasse d'eau.
3. Passer sur toutes les surfaces en mettant la brosse rouge **directement en contact avec ces surfaces pour désinfecter et détacher.**
4. Plonger l'assemblage brosse rouge + sprayer + 1 rallonge au fond de la cuvette pour nettoyer en profondeur.
5. **A la fin, désinfecter à nouveau le sprayer et la brosse rouge utilisés.**
6. Essuyer le couvercle et l'extérieur de la cuvette avec **le carré rouge**.



Murs et Sols

Fixer le mop vert sur la brosse rectangle : **attention**, ne pas soulever les ressorts mais appuyer sur les encoches centrales pour soulever les bords et bloquer le mop en le tendant bien.

Avec 2 rallonges : **en avançant actionner la vapeur afin de désinfecter et dégraisser la surface, en reculant ne pas actionner** la vapeur afin de permettre au mop d'absorber les résidus et ainsi sécher rapidement.

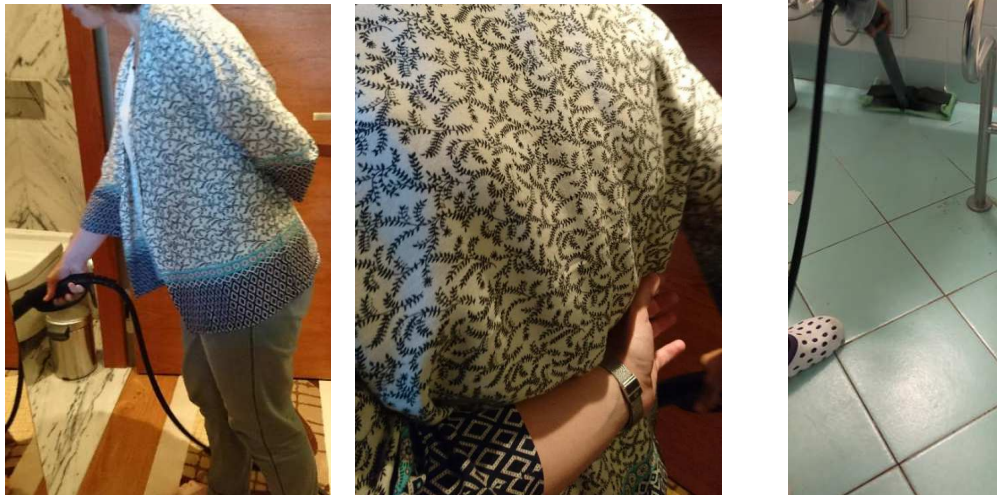


Pour les aérations et autres endroits difficiles d'accès : fixer 2 rallonges + spayer et rajouter le gant pour essuyer : cela évite de grimper sur un escabeau

Vous pouvez fixer le gant au bout du sprayer avec un élastique ou un chouchou



VI.SOLS en carrelage ou PVC



Fixer le **mop vert sur la brosse rectangle** : **attention**, ne pas soulever le ressort mais appuyer sur les encoches centrales pour soulever les bords et bloquer le mop en le tendant bien.

Pousser le balai en actionnant la vapeur, tirer vers soi sans vapeur

Prêter attention à la posture : une main dans le dos , l'autre sur la gachette vapeur. Il est inutile de frotter ni forcer et d' être penché sur le manche avec les 2 mains (très mauvais pour le dos et inutile avec VAPODIL !)

Possibilité de nettoyer les plinthes et les joints yc dans les angles et coins difficiles d'accès en montant les 2 rallonges + sprayer, puis actionner la vapeur et essuyer avec le gant et le balai sol ; tout cela sans se baisser !

VII. Vitres - Miroirs

La première fois avec VAPOIDL, il faut retirer le film gras de l'huile de paraffine (résidus des produits de nettoyage classiques et de la pollution extérieure ou résidus de chantier).

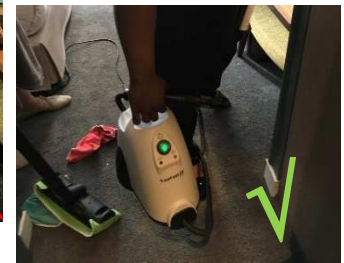
2 actions :

- à l'aide de la brosse rectangle recouverte du grand carré orange, dégraisser la vitre en passage direct sur la surface
- puis essuyage pour brillance sans trace avec le crystal bleu à la main



Précautions et Astuces

1. RAPPEL : A chaque remplissage de cuve : mettre du savon liquide (ou gel douche) sur les joints du pistolet et des rallonges.



2. Ne pas utiliser le pouce ou les ongles, mais maintenir la rallonge avec la paume de la main entre le pouce et l'index. Puis, insérer le pistolet jusqu'à entendre le « clic ».

3. **NE PAS TIRER LE VAPODIL**, mais le pousser avec le pied ou le porter dans son panier (il n'est pas lourd).



4. Les brosses du VAPODIL ainsi que la brosse de l'aspirateur peuvent être nettoyées et maintenues à l'état neuf en passant de la vapeur (auto-nettoyage des accessoires).

5. Bon rangement dans le panier **pendant le travail et le soir** :



6. Quand les **2 voyants** sont **allumés**, la cuve et la vapeur sont vides. Il faut couper l'électricité, **puis ouvrir le bouchon de la cuve d'une main et appuyer sur la gachette vapeur de la seconde** puis verser (doucement) de l'eau tiède si possible pour une recharge rapide de moins de 5mn.
Remplir la cuve si vous avez encore 1h ou + de travail.
Il est inutile de vider la cuve si le Vapodil est utilisé journalièrement ou même de manière hebdomadaire

le VAPODIL reste à l'intérieur du panier – ceci est son état quand la cuve est vide, quand il n'y a plus de vapeur du tout donc pas de danger de l'ouvrir

