

DIFFERENT  
BY DESIGN



# Module de levage sur rail





## Avantages des modules de levage sur rail

- ✓ L'utilisation des lève-personnes sur rail Guldmann est souvent la solution la plus confortable et la plus efficace pour soulever et transférer des résidents.
- ✓ La charge physique est considérablement moindre par rapport à un élévateur mobile car le lève-personnes sur rail soulève et déplace le résident.
- ✓ Les lève-personnes sur rail n'occupent pas d'espace au sol, ce qui les rend également adaptés à une utilisation dans des espaces plus petits.
- ✓ Un module de levage sur rail économise du temps et des ressources, car tout ce dont vous avez besoin pour un transfert est toujours à portée de main.
- ✓ Le levage et le déplacement des résidents deviennent beaucoup plus faciles, ce qui rend le transfert en moyenne 4 minutes plus rapide par rapport à un élévateur mobile.

“Un système de levage au plafond est discret,  
favorise un levage ergonomique et est  
toujours prêt à l'emploi.”



Guldmann est le leader mondial du marché des modules de levage sur rail. Cela nous permet de garantir à nos clients qu'ils utilisent des lève-personnes sur rail de la plus haute qualité. Les élévateurs Guldmann ont une durée de vie garantie de 15 ans; les batteries ont une durée de vie d'au moins 20 000 opérations de levage.

BEKA Hospitec bv conseille et guide intensivement ses clients dans le choix des différentes solutions, pour rendre le transfert des résidents le plus confortable possible. On travaille pour la Belgique en partenariat avec Ergocare, une filiale à part entière de Guldmann.





# GH1

## Lève-personnes sur rail fixe GH1: Cassette pour une utilisation quotidienne.

- Capacité de levage jusqu'à 255 kg
- Répond à la plupart des besoins et des exigences de levage
- Fiable d'utilisation tant à domicile que dans les établissements d'hébergement ou de soins

Le GH1 est lève-personnes sur rail très compact et convivial pour une utilisation quotidienne. Le lève-personne peut être utilisé en combinaison avec divers accessoires et dans divers systèmes de rails. Le système de levage est équipé en standard de deux types différents de couvercles latéraux, de sorte que vous pouvez adapter la couleur de la cassette de sorte qu'elle reste le plus discrète possible.



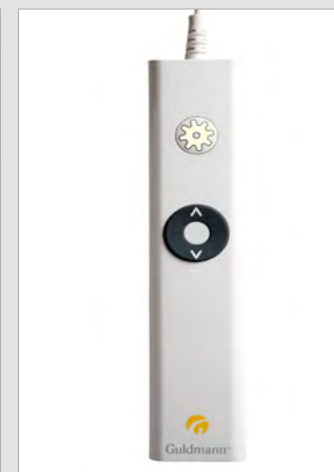
# GH1 F



## Lève-personnes sur rail flexible GH1F

- Seul le cintre descend, la cassette reste en haut dans le rail. Sentiment plus sûr pour le résident. Unique dans le marché!
- Facile à utiliser par le personnel de soins. Aucun outil requis. (Vidéo via le lien)

Le module de levage GH1 F est un élévateur de plafond qui peut être utilisé dans plusieurs pièces. Le fonctionnement de ce lève-personne flexible est simple, ergonomique et peut être effectué par le personnel de soins. La cassette de levage est déplacée entre les espaces dans un chariot de transport. C'est une solution idéale pour les établissements de soins et santé où une cassette de levage ne doit pas à être présente en permanence dans chaque pièce. Accédez à la vidéo du produit via le code QR.



# GH1 Q



## Lève-personnes flexible GH1 Q: Mobile grâce au système de déverrouillage rapide

- Déverrouillage rapide
- Facile à déplacer entre différentes pièces.
- Faible poids





# GH3

## Lève-personnes sur rail fixe GH3 - Cassette fiable, toujours prête à l'emploi

- Toujours prêt à l'emploi, car la batterie est en charge de manière permanente.
- Poids maximum: 350 kg (avec une cassette de levage)
- Possibilité d'unité de pesée intégrée, lisible sur la télécommande

La cassette de levage GH3 est un lève-personnes sur rail qui reste en permanence dans la même pièce et est toujours prêt à l'emploi. Elle est en charge de manière permanente. La cassette de levage étant toujours à portée de main, le transfert est quatre minutes plus rapide qu'avec un élévateur mobile.





# Accessoires



Cintre à quatre points



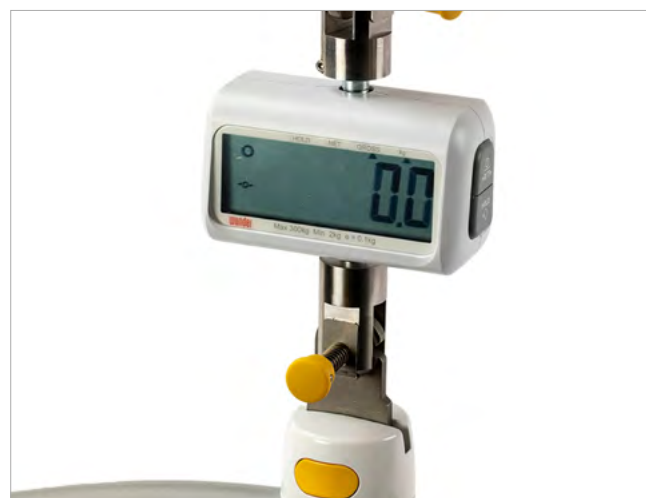
Berceau motorisé



Cintre en croix



Cintre horizontal



Pesée externe



Châssis-mains

# Revalidation



## Trainer Module

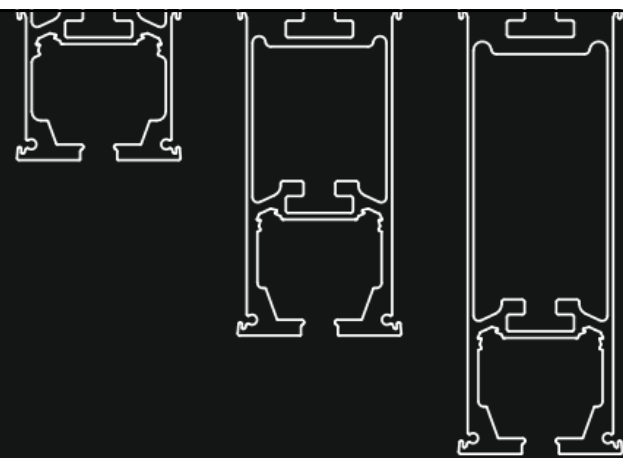
- Améliore la mobilité et les capacités physiques grâce à un entraînement réalisé avec un soutien dynamique du poids du corps. Il est complètement intégré au GH3+ et permet un allègement du poids pour les patients présentant un handicap physique.

## Verrouillage moteur-rail: Un système – de nombreuses options

- En activant les verrous dans les rails parallèles, vous pourrez bloquer le déplacement latéral du rail transversal. Cela signifie que le rail transversal se comporte désormais comme un unique rail fixe. Le module peut toujours avancer dans le rail transversal, facilitant p. ex. l'entraînement à la marche dans le système.
- En activant uniquement le verrou relié au module de levage, vous pouvez déplacer le rail transversal sans déplacement latéral du module.
- En activant les trois verrous, vous pouvez bloquer complètement le module dans une position spécifique, pour des exercices de rééducation au lit p. ex. Le blocage permet d'utiliser le module à des fins de rééducation et d'entraînement, à la fois pour les patients alités et les patients ambulatoires.







# Rails

Notre objectif est d'installer les rails selon les souhaits du client. Nous allons très loin dans pour satisfaire le client. Nous proposons différentes solutions avec lesquelles les systèmes de rails sont entièrement intégrés au plafond. Le tout avec un seul objectif: proposer un système de levage faisant partie intégrante de votre bâtiment.

La conception modulaire des rails permet de combiner, d'ajuster et d'élargir les différents systèmes de rails selon vos besoins en utilisant des échangeurs, des tables tournante ou un Combi-Lock.

Tous les rails sont en aluminium anodisé, extrêmement résistant à la corrosion. Les rails sont donc idéaux pour une utilisation dans des zones humides. Les rails sont également disponibles en blanc (RAL 9016).



## Monorail

La cassette dans un monorail peut être déplacé de gauche à droite par le personnel de soins. Le monorail est utilisé comme système autonome ou comme partie d'un système desservant l'intégralité de l'espace.



## Conçu pour être discret

Pour que les monorails fixes soient aussi peu visibles que possible, ils peuvent être entièrement intégrés dans le faux plafond. De cette façon, le faux plafond peut reposer sur les profilés qui sont montés sur le rail.

Pour rendre les rails visibles aussi discret que possible, ils peuvent être colorés, par exemple, de la même couleur que le plafond.



## Système XY

Le système XY est un système à deux monorails fixes, entre lesquels est placé un rail mobile. Avec cette solution, le lève-personne peut être déplacé vers la gauche, la droite, l'avant et l'arrière. Cela garantit que chaque coin de la pièce est accessible. Cela garantit une flexibilité maximale.

- Liberté de mouvement totale
- Le système s'adapte à l'utilisateur
- Peu d'espace requis pour le transfert

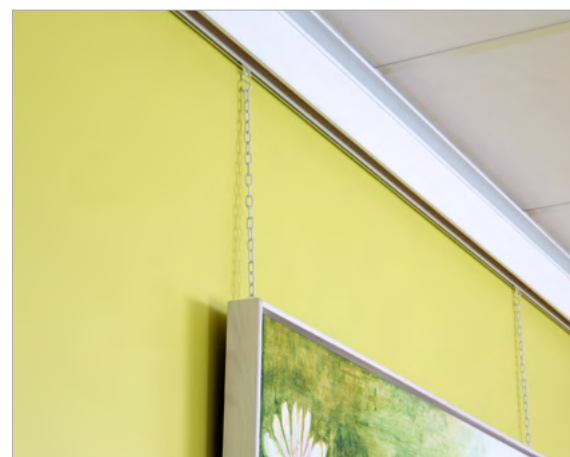




## Rails muraux

Le rail mural fonctionne de la même manière que le système XY, mais peut être monté sur n'importe quel type de mur. Cela signifie que des changements architecturaux majeurs ne sont pas nécessaires.

Lors du développement du rail mural, il a été tenu compte du fait que les aides se démarquent le moins possible. Si vous le souhaitez, le moteur de levage est placé dans une armoire de stockage, le rail transversal ferme l'espace entre le plafond et le mur et des crochets de peinture peuvent être placés. Cela rend le rail mural multifonctionnel



## Flexibilité

Nos systèmes de rails sont conçus de manière à ce que les cassettes de levage peuvent se déplacer le plus facilement possible dans vos bâtiments. Des courbes, des combi-locks, des aiguillages et des plaques tournantes sont utilisés pour maximiser la portée du lève-personne plafonnier. Grâce à ces solutions intelligentes, même franchir les portes et les rails de rideaux ne pose aucun problème. Nos systèmes de rails offrent une flexibilité et des transferts confortables pour les résidents/patients et le personnel soignant. Guldmann est à la pointe de l'innovation.



## Plaque tournante & aiguillage

Permettent de connecter plusieurs rails et d'augmenter la liberté de mouvement du patient.

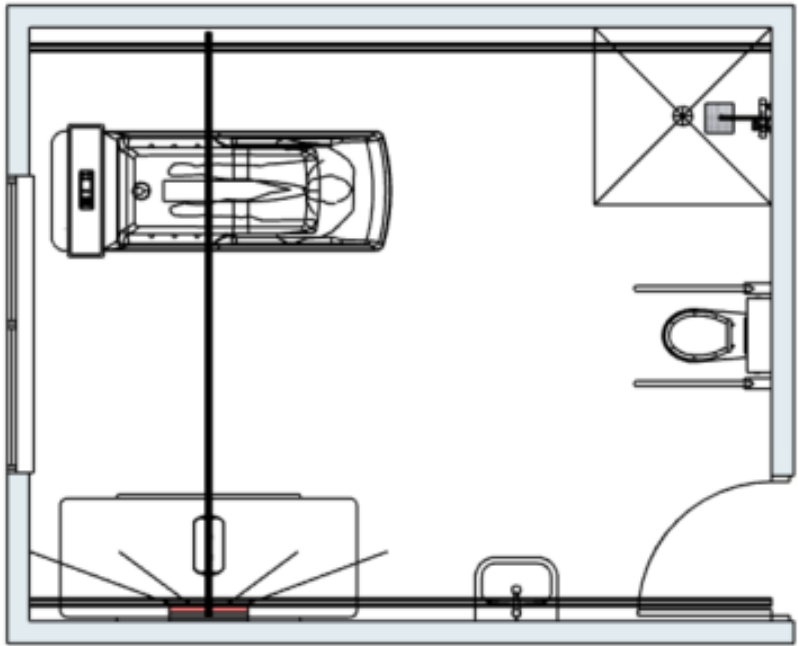


## Combi-lock

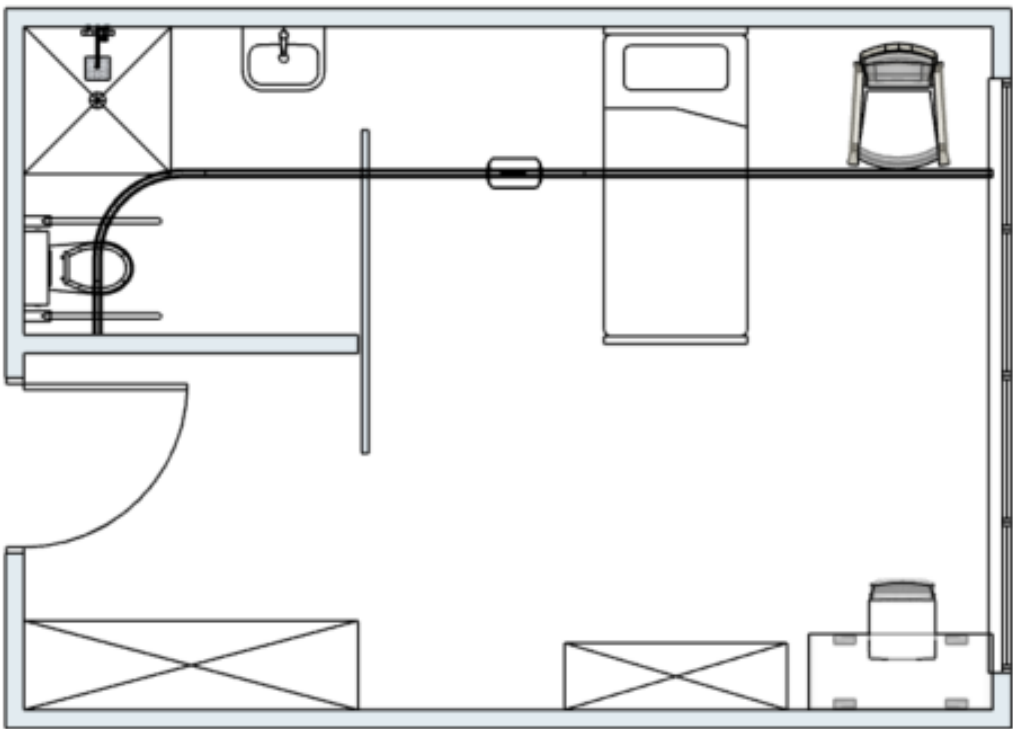
Permet de connecter en toute sécurité un système de rails à un autre. De cette façon, vous pouvez facilement connecter un monorail à un système XY.

# Exemples

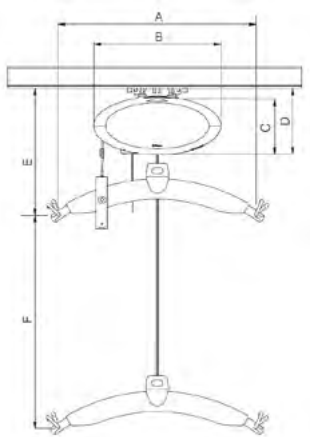
## Système XY dans la salle de bain centrale



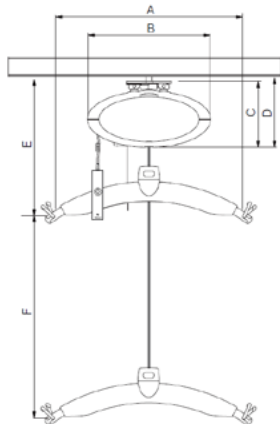
## Monorail dans la chambre



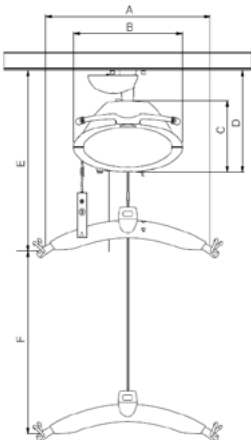
# Données techniques



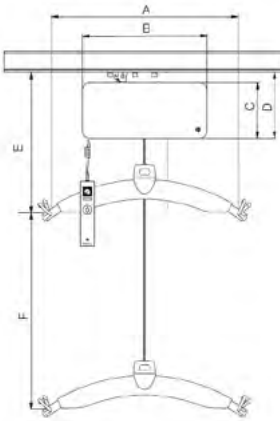
- Capacité
- A
- B
- C
- D
- E, min
- F
- Distance entre le bas du rail et les fesses
- Poids
- Balance
- Cintre
- Chargement



- Capacité
- A
- B
- C
- D
- E, min
- F
- Distance entre le bas du rail et les fesses
- Poids
- Balance
- Cintre
- Chargement



- Capacité
- A
- B
- C
- D
- E, min
- F
- Distance entre le bas du rail et les fesses
- Poids
- Balance
- Cintre
- Chargement



- Capacité
- A
- B
- C
- D
- E, min
- F
- Distance entre le bas du rail et les fesses
- Poids
- Balance
- Cintre
- Chargement

- Electricité
- Sécurité

GH1
175kg, 205kg, 255kg
580mm
350mm (profondeur 194mm)
156mm
184mm
415mm
2500mm
1.385mm
8kg
Classe III, extern
Cintre
Via télécommande et chargeur mural

GH1 Q
175kg, 205kg, 255kg
580mm
350mm (profondeur 194mm)
187mm
196mm
427mm
2500mm
1.397mm
8kg
Classe III, extern
Cintre
Via télécommande et chargeur mural

GH1 F
175kg, 205kg, 255kg
580mm
350mm (profondeur 194mm)
230mm
330mm
580mm
2500mm
1.550mm
11kg
Classe III, extern
Cintre
Via télécommande et chargeur mural/chariot

GH3
200kg, 250kg, 375kg
580mm
345mm (profondeur 205mm)
156mm
184mm
425mm
2500mm
1.395mm (berceau motorisé: 1333mm)
9,6kg
Classe III, interne of externe
Cintre ou berceau motorisé
Chargement permanente via le rail ou via télécommande et chargeur mural

100-240V AC, 47-63Hz
Descente et arrêt d'urgence électriques





BEKA Hospitec bv est la filiale belge du fabricant allemand d'aides techniques pour les établissements de santé. Nos produits se caractérisent par un design moderne et raffiné et une qualité de finition supérieure. Grâce à notre expérience de plus de 50 ans, nous conseillons les planificateurs, les architectes et les décideurs à acheter le matériel adapté, des baignoires à hauteur variable à différents types d'ascenseurs. Nos clients apprécient notre vaste expertise et notre savoir-faire, notre qualité et notre fiabilité.

**beka** DIFFERENT  
BY DESIGN

**BEKA Hospitec bv** | Oude Baan 46 | B-2550 Kontich

Tel +32 473 93 02 35 | E-Mail [info@beka-hospitec.be](mailto:info@beka-hospitec.be)

[www.beka-hospitec.be](http://www.beka-hospitec.be)

Sous réserve de modifications et d'erreurs. Aucun droit ne peut être tiré de cette brochure.

KDL - 16/05/2024

