



Von der Automobil- und Elektronikindustrie über die Papierverarbeitung und Pharmazie bis hin zu Lebensmittel- und Konsumgütermärkten und darüber hinaus verlassen sich Hersteller auf der ganzen Welt auf die bewährten Lösungen zum Produkthandling von Shuttleworth, um die Effizienz der Fertigungslinie zu steigern, die Rentabilität zu maximieren und Risiken zu minimieren. Als Teil der ProMach Product Handling Business Line unterstützt Shuttleworth unsere Verpackungskunden dabei, den Ruf und das Vertrauen ihrer Verbraucher zu schützen und zu stärken. ProMach ist Leistung, und der Beweis steckt in jeder Verpackung.

WORLD HEADQUARTERS - USA

10 Commercial Rd.,
Huntington, IN 46570
P: 800-444-7412 / 260-356-8500
F: 260-359-7810
E: Shuttleworth@ProMachBuilt.com
Shuttleworth.com

SHUTTLEWORTH SOUTHEAST ASIA

PO Box 36, Jinjang,
52000 Kuala Lumpur
Malaysia
T: 603-62767393
E: Shuttleworth.Asia@ProMachBuilt.com

SHUTTLEWORTH EUROPE

Karreweg 141A
B-9770 Kruishoutem
Belgium
T: +32-9-221-13 14
E: Shuttleworth.Europe@ProMachBuilt.com



 SHUTTLEWORTH®

PAPIER- UND DRUCKLÖSUNGEN

PrH

PRODUCT
HANDLING

//////
BÜCHER | WELLPAPPE | GRUSSKARTEN | PAPPTELLER | SIGNATUREN
FEUCHTTÜCHER UND MEHR

BEWÄHRTE LÖSUNGEN FÜR DAS PRODUKTHANDLING

Der Vorteil von Shuttleworth

Als führendes Unternehmen in der Branche der Produkthandling-Systeme bietet Shuttleworth Lösungen für das Produkthandling, um die Industrie in Bewegung zu halten. Wir haben Hunderte von Papier- und Druckenwendungen für Pappteller, Feuchttücher, Grußkarten, Signaturen, Wellpappe, Bücher, Zeitschriften, Heftungen und mehr entwickelt. Unsere kundenspezifischen Lösungen sind speziell auf das jeweilige Produkt, die Anwendung und seine Umgebung zugeschnitten.

In Zusammenarbeit mit unseren Kunden entwickeln wir die besten, bewährtesten Lösungen für das Produkthandling, um deren spezifischen Herausforderungen und Anforderungen zu erfüllen und durch eine integrierte Automatisierung einen Mehrwert zu schaffen.

INNOVATIV. ERFAHREN. EFFIZIENT.

Seit 1962 ist Shuttleworth mit seinen kundenspezifischen Produkthanwendungsgestaltungen führend in der Branche der Produkthandling-Systeme. Unsere innovative Slip-Torque®-Rollentechnologie bildet die Grundlage unserer Fördersysteme. Eine Technologie, die den Aufbau eines geringen Gegendrucks für eine schonende Produkthandhabung selbst empfindlichster und zerbrechlichster Produkte ermöglicht.

Die Förderer- und Spezialgeräte von Shuttleworth durchlaufen strenge Tests und bieten Langlebigkeit und Zuverlässigkeit für Spitzenleistungen und erhöhte Effizienz der Förderlinie.



BÜCHER



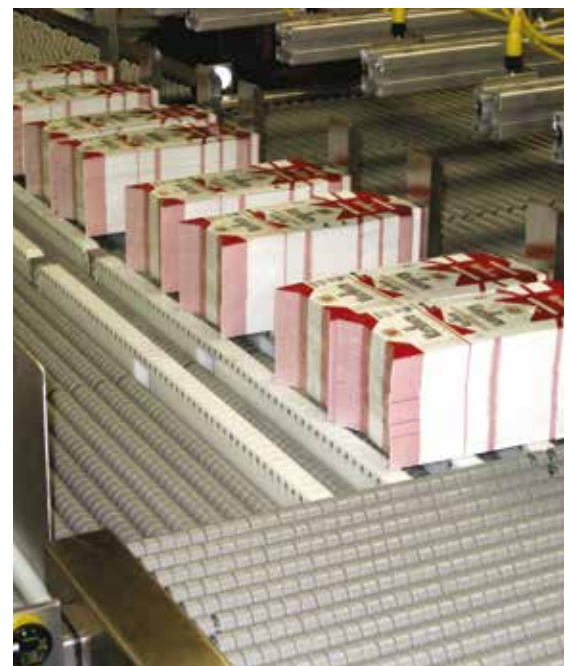
PAPPTELLER



FEUCHTTÜCHER



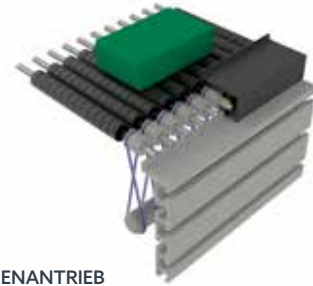
SIGNATUREN



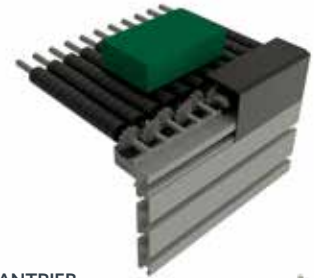
KARTONZUSCHNITTE



ALUMINIUM-KONSTRUKTION MIT SLIP-TORQUE
ROLLENTECHNOLOGIE



RIEMENANTRIEB



KETTENANTRIEB



EASY CLEAN 1000 MIT EDELSTAHLROHRROLLEN

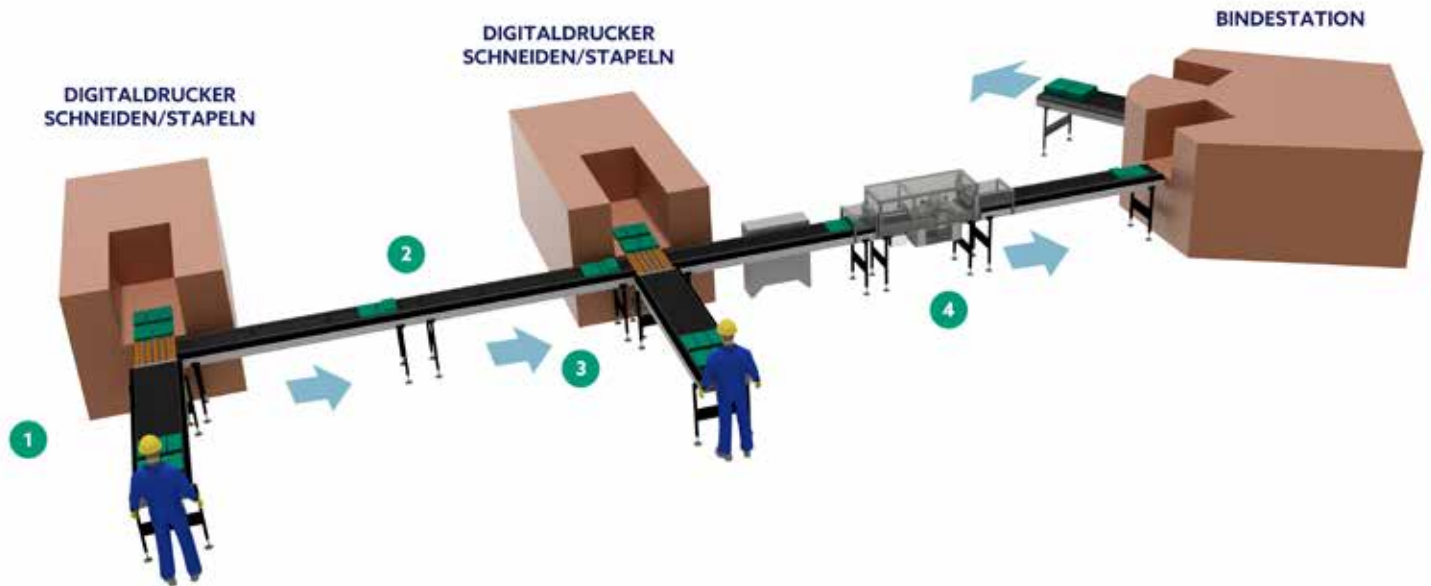
Förderband-Konstruktionen für die Ewigkeit

Die langlebigen und zuverlässigen Förderanlagen von Shuttleworth sind für den Einsatz in einigen der anspruchsvollsten Umgebungen ausgelegt. Unsere robusten Fördersysteme zeichnen sich durch die Slip-Torque™ Rollentechnologie aus, ausgestattet mit Gleitrollen, um Produktschäden zu minimieren und enge Rollenabstände, um eine maximale Produktstabilität zu gewährleisten. Wir bauen unsere maßgeschneiderten Fördersysteme, um Ihre Produktionslinien mit optimaler Leistung und minimalen Unterbrechungen am Laufen zu halten. Unsere Förderer sind langlebig und zuverlässig, so dass Ihre Produktionslinie mit maximaler Leistung bei minimalen Stillstands- und Rüstzeiten arbeitet.

Ausgeklügelte Rahmenkonstruktionen sind die Grundlage für jedes Fördersystem bei Shuttleworth. Jedes Förderband ist in Standard-Aluminium- oder Edelstahlausführung erhältlich und wird speziell auf die individuellen Anwendungsanforderungen zugeschnitten. Shuttleworth Standardförderer verfügen über eine verschraubte Aluminiumkonstruktion, um zahlreiche Anwendungsmöglichkeiten mit verpackten oder trockenen Produkten zu ermöglichen. Das abwaschbare Design beinhaltet eine geschweißte, polierte Edelstahlkonstruktion (#4), um eine Kreuzkontamination zwischen der Handhabung verschiedener Produkte zu vermeiden und Sanitärager, die hohen Drücken und korrosiven Reinigungsverfahren standhalten. Ketten- und Riemenantriebssysteme sind erhältlich und hängen von der Anwendungsumgebung ab.

PAPIER/DRUCKLÖSUNGEN

Digitaldruck



1 - HOCHGESCHWINDIGKEITSHEBEN UND -TRANSFER

Präziser Produkttransfer im 90-Grad-Winkel



2 - STAR ROLLER (STERNWALZE)

Verhindert bei Papierstapeln, dass die losen Blätter verrutschen oder sich wie Schindeln übereinander legen



3 - STEUERUNG

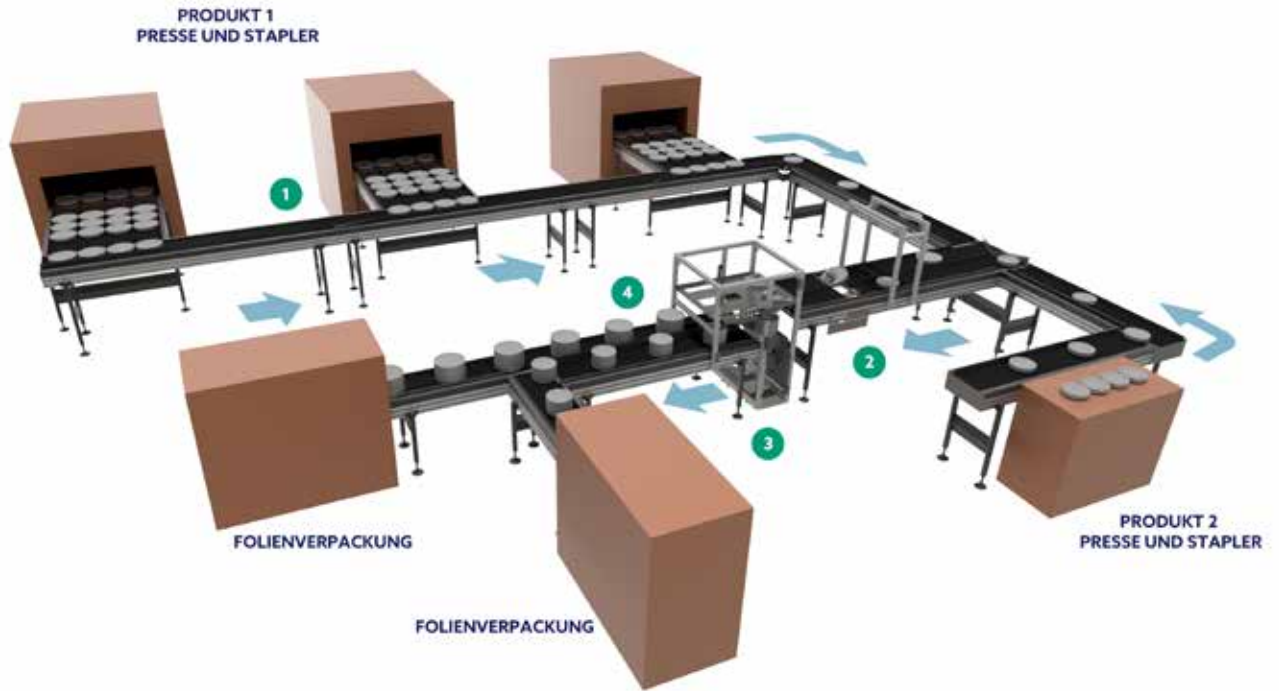
Ermöglicht einen effizienten Produktfluss aus mehreren Richtungen



4 - DREHVORRICHTUNG

Passt die Produktorientierung an die Prozessanforderungen an

Handling von Papptellern



1 - MEHRSPURIGE AKKUMULATION
Akkumuliert mehrere Produktbahnen auf einem einzigen Förderband



2 - GERÄT ZUM AUSSORTIEREN
Gewährleistet die Qualitätskontrolle zur Aufrechterhaltung der Produktintegrität



3 - STAPELN EINZELNER TELLER
Das Hubgitter senkt sich mit zunehmendem Stapel allmählich ab, um unterschiedlich hohe Stapel zu ermöglichen



4 - STAPELN VON TELLERN IN BÜNDELN
Aufstapeln des Produkts für die Kartonierung nach dem Einwickeln in Folie

PAPIERVERARBEITUNG ANWENDUNGEN ZUM DRUCKEN UND BINDEN

Veränderung der Art und Weise in der die Papierindustrie Papierbögen zwischen den einzelnen Arbeitsgängen bewegt

Der Umgang mit Papierprodukten ist unsere Kompetenz bei Shuttleworth. Von Abdeckbandrollen über Pappteller bis hin zu Spielbrettern - unser fachlich erfahrenes Designteam kann Ihre Produkte wenden, stapeln, sortieren und drehen, um sie optimal an Ihre Herstellungs- oder Verpackungsprozesse anzupassen.

Star Roller™ - Der Superstar im Bereich der Papierverarbeitung

Der patentierte Star Roller von Shuttleworth eliminiert das "Schuppen" der untersten Papierschichten, wenn Stapel auf Slip-Torque® Förderern transportiert oder akkumuliert werden. Die Star Roller wurden speziell für das Handling von losen Papierbögen und Papierprodukten entwickelt. Die Star Roller greifen ineinander, um "Schuppen" zu verhindern und Produktschäden zu vermeiden - ohne das Papier zu beschädigen.

In Kombination mit der Slip-Torque Rollentechnologie erreicht das Star Roller-Profil eine beschädigungsfreie Akkumulation (Pufferung) zwischen den Maschinen bei der Handhabung von Papierbögen.

Die Akkumulation vermindert Verzögerungen in der gesamten Linie, da die betriebsbereiten Maschinen die Produktion für einen wirtschaftlichen Zeitraum fortsetzen können, wenn andere Maschinen in der Linie ausfallen. Die Länge der Akkumulationszeit wird durch die Häufigkeit und Dauer der Ausfallzeiten von anderen Maschinen in der Linie bestimmt. Durch den Einsatz der Star Roller-Technologie kann die Papierindustrie von einer einwandfreien Akkumulation, die den Durchsatz erhöht, eine höhere Produktivität ermöglicht, Produktschäden reduziert und Stunden an Betriebszeit spart, profitieren.



ZUFÜHRUNG AN WELLPAPPEN-
SCHNEIDEMASCHINE



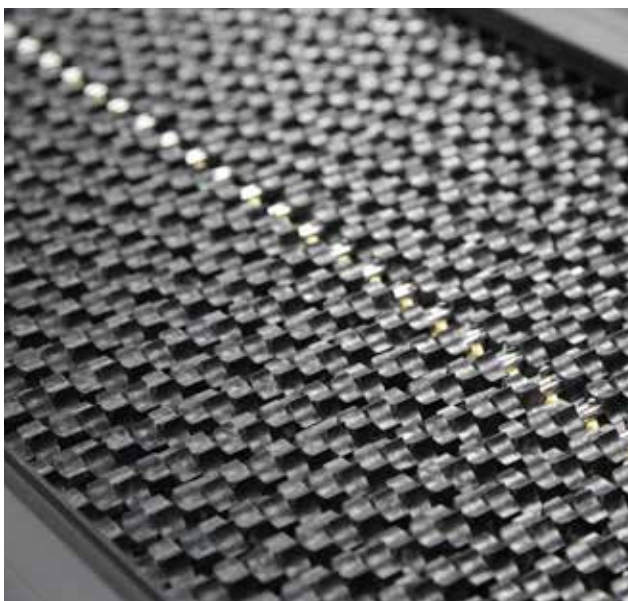
ZUFÜHRUNG VON BÜCHERN IN
EINEN WICKLER (WRAPPER)



STAPELKORREKTUR VON
BANKSCHECKS



AUSRICHTUNG VON
EINTRITTSKARTEN



OBERFLÄCHE DES STAR ROLLER



EINZELNE WELLE DES STAR ROLLER

Kompetenz in Papieranwendungen

Die Anwendungskompetenz von Shuttleworth geht über die eines traditionellen Fördertechnikherstellers hinaus. Unser Team aus erfahrenen Anwendungstechnikern und Branchenexperten unterstützt Kunden dabei, die ideale Lösung für ihre spezifischen Herausforderungen an das Produkt zu finden. Die Positionierung verpackter Produkte durch ein automatisiertes Produkthandlingssystem für einen Wickler, Kartonierer oder Palettierer erfordert eine durchgängige Produktsteuerung, um sowohl den Produktions- als auch den Verpackungsprozess zu rationalisieren.

Unsere Erfahrung bei Papier- und Druckenwendungen umfasst das Akkumulieren, Kombinieren, Teilen, Indexieren, Anordnen von Produkten, Schieben, Auswerfen, Drehen, Vereinzeln von Linien, Sichtprüfung und vieles mehr. Darüber hinaus können ergonomische Anforderungen des Bedieners berücksichtigt und in das Gesamtkonzept integriert werden. Von der Akkumulation und Stapelung bis hin zur Ausrichtung hat Shuttleworth eine Lösung für Sie.



STEUERUNG VON
BÜCHERN



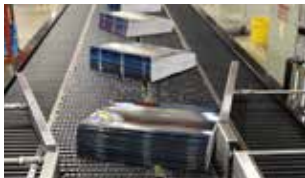
ZUSAMMENFÜHRUNG VON LINIEN
BEI FEUCHTTÜCHERN



PRODUKTANORDNUNG FÜR
EINEN ROBOTER ALS KARTON-
PACKER



HANDHABUNG
VON STAPELN VON
GRUSSKARTEN



AUSRICHTUNG VON
BUCHSTAPELN

*Wir entwickeln Innovationen, die die Produktion maximieren und dazu beitragen, die Verpackung Ihrer Produkte aus Papier für den weltweiten Vertrieb zu verbessern. Wir sind mehr als nur ein Hersteller von Fördersystemen -
Wir sind Shuttleworth.*